

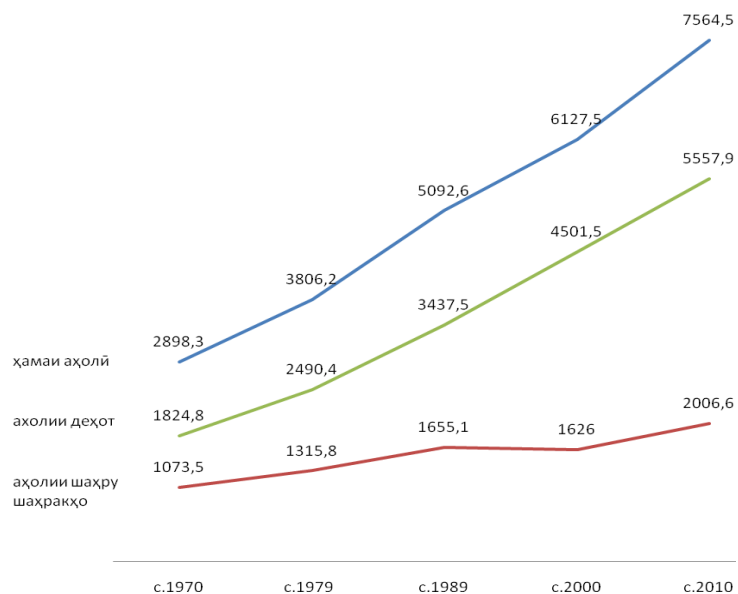


## Оид ба тағйирёбии шумора ва қойгиршавии аҳолии Ҷумҳурии Тоҷикистон дар фосилаи барӯйхатгирии аҳолии солҳои 2000 ва 2010

### Шумораи аҳоли

Тибқи маълумотҳои барӯйхатгирии аҳоли ва фонди манзил ба ҳолати 21 сентябри соли 2010 шумораи аҳолии доимии ҷумҳурӣ – 7564,5 ҳазор нафарро ташкил кард. Дар муддати 10 сол, яъне пас аз барӯйхатгирии аҳолии соли 2000, аҳолии ҷумҳурӣ 1437 ҳазор нафар ё 23,5 % афзудааст.

Тағйир ёфтани шумораи аҳолии доимии  
 Ҷумҳурии Тоҷикистон



Дар давраи байни барӯйхатгириҳои аҳолии солҳои 1989-2000-ум суръати миёнаи солонаи афзоиши аҳоли 1,7%-ро ташкил намуд. Суръати ҳарсолаи афзоиши аҳоли дар давраи солҳои 2000-2010-ум пасту баланд шуда, суръати миёнаи солонаи афзоиши аҳоли 2,0%-ро ташкил кардааст.

Зиёдшавии шумораи аҳолии доимӣ дар ҷумҳурӣ дар давраи солҳои 2000-2010-ум аз ҳисоби афзоиши табиӣ ё аз ҳисоби нишондиҳандаҳои баланди таваллуд нисбат ба фавт ба вучуд омадааст.

Нишондиҳандаи афзоиши табиӣ аҳоли аз нишондиҳандаи муҳоҷирати аҳоли дар давраи солҳои 2000-2010 низ баланд мебошад, ки зиёдшавии шумораи аҳолиро таъмин намуда, пурра менамояд.

Маълумотҳои ба даст овардаи барӯйхатгириҳои аҳоли (солҳои 2000, 2010) аз он шаҳодат медиҳанд, ки шумораи аҳолии қисми зиёди шаҳрҳо, шаҳракҳо ва маҳалҳои деҳоти ноҳияҳои ҷумҳурӣ афзудааст.

Тағйироти шумораи аҳолии доимӣ дар сатҳи минтақаҳои ҷумҳурӣ бо маълумотҳои зерин тавсиф карда мешавад:

	Шумораи аҳоли (ҳазор нафар)		с.2010 бо фоиз нисбат ба с.2000	Афзоиши шумораи аҳоли дар солҳои 2000-2010 (ҳазор нафар)		
	2000	2010		ҳама- гӣ	аз ҳисоби афзои- ши табиӣ	аз ҳисоби муҳоҷи- рат
<b>Ҷумҳурии Тоҷикистон</b>	<b>6127</b>	<b>7565</b>	<b>123,5</b>	<b>1438</b>	<b>1563</b>	<b>-125</b>
<i>аз он ҷумла:</i>						
Вилояти Мухтори Кӯхистони Бадахшон	206	206	99,97	-	13	-13
Вилояти Суғд	1872	2234	119,3	362	409	-47
Вилояти Хатлон	2150	2677	124,5	527	592	-65
ш. Душанбе	562	725	129,0	163	147	16
Ноҳияҳои тобей ҷумҳурӣ	1337	1723	128,8	386	402	-16

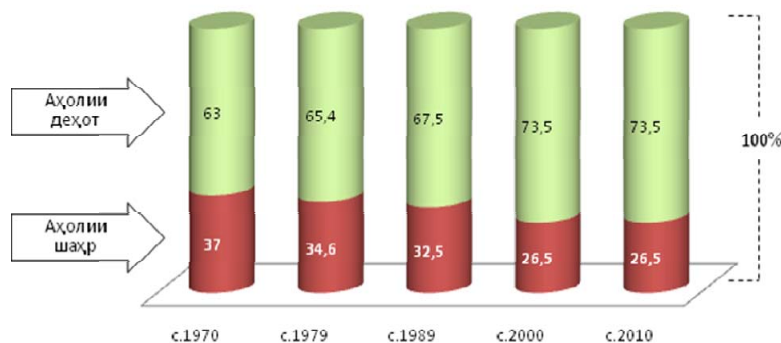
### Тағйирёбии шумораи аҳолии шаҳру шаҳракҳо ва маҳалҳои деҳот

Тағйироти шумора ва тақсими аҳолии шаҳру шаҳракҳо ва деҳоти ҷумҳурӣ бо маълумотҳои ҷадвали зерин тавсиф карда мешаванд

(маълумотҳои муфассалтар дар сатҳи минтақаҳо дар замимаи 2 оварда шудаанд).

Солҳои барӯйхатгириҳои аҳолии	Ҳамаи аҳолии (ҳазор нафар)	аз он ҷумла аҳолии		Ба ҳисоби фоиз нисбат ба ҳамаи аҳолии	
		шаҳру шаҳракҳо	деҳот	шаҳру шаҳракҳо	деҳот
1970	2898,3	1073,5	1824,8	37,0	63,0
1979	3806,2	1315,8	2490,4	34,6	65,4
1989	5092,6	1655,1	3437,5	32,5	67,5
2000	6127,5	1626,0	4501,5	26,5	73,5
2010	7564,5	2006,6	5557,9	26,5	73,5

**Таносуби аҳолии шаҳру шаҳракҳо ва маҳалҳои деҳоти Ҷумҳурии Тоҷикистон (фоиз)**



Қараёни шаҳришавӣ (урбанизатсия), ки то соли 2000-ум дар сатҳи ҷумҳурии дар авҷ буд, мувофиқи таносуби аҳолии шаҳру деҳот аз ҷамъбасти натиҷаҳои барӯйхатгирии аҳолии ва фонди манзил дар соли 2010 маълум гардид, ки ин нишондиҳанда дар сатҳи соли 2000-ум устувор боқӣ мондааст, яъне дар муқоиса бо соли 2000-ум аҳолии шаҳрҳо ба 380,6 ҳазор нафар ё 23,4 фоиз, аҳолии маҳалҳои деҳот – ба 1056,4 ҳазор нафар ё 23,5 фоиз афзудааст.

Таносуби аҳолии шаҳру шаҳракҳо ва маҳалҳои деҳот дар муқоиса бо барӯйхатгирии аҳолии соли 2000-ум тамоман тағйир наёфтааст. Ҳиссаи аҳолии шаҳру шаҳракҳо дар шумораи умумии аҳолии 26,5 фоизро ташкил намуд (соли 2000- 26,5%).

Шумораи аҳолии шаҳру шаҳракҳо тибқи натиҷаҳои барӯйхатгирии аҳолии ва фонди манзил дар соли 2010 - 2006,6 ҳазор нафарро ташкил намуд, ки нисбат ба соли 2000-ум ба 380,6 ҳазор нафар ё 23,4 % афзудааст.

Солҳои барӯйхатгирии	Ҳамаи аҳолии, ҳаз. нафар	аз он ҷумла		Бо % нисбат ба барӯйхатгирии пешина		
		аҳолии шаҳру шаҳракҳо	аҳолии деҳот	ҳамаи аҳолии	аҳолии шаҳру шаҳракҳо	аҳолии деҳот
с.1979	3806,2	1315,8	2490,4	131	122	137
с.1989	5092,6	1655,1	3437,5	134	126	138
с.2000	6127,5	1626,0	4501,5	120	98	131
с.2010	7564,5	2006,6	5557,9	124	123	124

Мувофиқи натиҷаҳои барӯйхатгирии аҳолии ва фонди манзил дар соли 2010, аҳолии шаҳрҳои ҷумҳурии дар 74 маҳалли шаҳри истиқомат мекунанд (17 шаҳр ва 57 шаҳрак).

Миқдори шаҳрҳо нисбат ба соли 2000-ум 5 адад кам шуда, миқдори шаҳракҳо 10 адад афзудааст.

Шаҳри бузургтарини ҷумҳурии шаҳри Душанбе мебошад, ки шумораи аҳолиаш нисбат ба соли 2000-ум 162,9 ҳазор нафар ё 29 фоиз афзуда, 724,8 ҳазор нафарро ташкил медиҳад. Шаҳри Хучанд аз рӯи бузургӣ дуввумин шаҳре мебошад, ки шумораи аҳолиаш нисбат ба соли 2000-ум 15,7 ҳазор нафар ё 11 фоиз афзуда, 162,8 ҳазор нафарро ташкил медиҳад. Се шаҳр (Истаравшан, Қӯрғонтеппа ва Кӯлоб) ба гурӯҳи шаҳрҳои шумораи аҳолиашон аз 50 то 100 ҳазор нафар дохил мешаванд. Аз ҳама бештар бо суръати баланд шумораи аҳолии шаҳри Роғун афзудааст, ки дар фосилаи байни барӯйхатгириҳо 1,7 баробар зиёд шудааст ва ин ҳолат ба қўчида омадани аҳолии ба сохтмони НБО-и Роғун вобаста аст.

**Шаҳрҳои Ҷумҳурии Тоҷикистон**

	Шумораи аҳоли (ҳазор нафар)		Соли 2010 нисбат ба соли 2000-ум, %
	с. 2000	с. 2010	
<b>Шаҳрҳои Вилояти Мухтори Кӯҳистони Бадахшон</b>			
Хоруг	27,4	28,1	102,6
<b>Шаҳрҳои вилояти Суғд</b>			
Хучанд	147,1	162,8	110,7
Исфара	36,8	42,9	116,6
Қайроққум	12,0	14,3	119,2
Конибодом	44,7	46,5	104,0
Панҷакент	32,6	38,5	118,1
Истаравшан	50,4	54,7	108,5
Табосар	12,2	14,2	116,4
Чкалов	21,6	26,0	120,4
<b>Шаҳрҳои вилояти Хатлон</b>			
Кӯрғонтеппа	60,5	75,5	124,8
Кӯлоб	77,7	95,0	122,3
Норак	19,3	24,8	128,5
Сарбанд	10,9	14,2	130,3
<b>Шаҳри Душанбе</b>			
	561,9	724,8	129,0
<b>Шаҳрҳои ноҳияҳои тобеи ҷумҳурӣ</b>			
Ваҳдат	44,7	40,6 <sup>1</sup>	90,8
Турсунзода	37,8	46,7	123,5
Роғун	7,9	13,8	174,7

Дар ҳафт ноҳияи ВМКБ (ноҳияҳои Ванҷ, Дарвоз, Ишкошим, Мурғоб, Роштқалъа, Рӯшон ва Шуғнон), ду ноҳияи вилояти Суғд (Кӯҳистони Мастҷоҳ ва Шаҳристон), панҷ ноҳияи вилояти Хатлон (Балҷувон, Қубодиён, Н. Хусрав, Ховалинг ва Шӯрообод) ва ду ноҳияи тобеи ҷумҳурӣ (Тавилдара ва Тоҷикобод) тамоман маҳалҳои шаҳрӣ вучуд надоранд.

<sup>1</sup>) Бо Қарори Маҷлиси Миллии Маҷлиси Олии Ҷумҳурии Тоҷикистон аз 12 марти соли 2009 № 620 дар ҳудуди ноҳияи Ваҳдат таъсис додани шаҳраки Нӯъмон Розик ва ба вай додани 16 кӯчаи қисми шимолии шаҳри Ваҳдат, шумораи аҳолии шаҳри Ваҳдат дар соли 2010 нисбат ба барӯйхатгирии аҳолии соли 2000-ум кам шуд.

Дар чадвали зерин гуруҳбандии маҳалҳои шаҳрӣ аз рӯи шумораи аҳоли оварда мешавад:

	Миқдори маҳалҳои шаҳрӣ		Шумораи аҳоли, ҳаз. нафар		
	с. 2000	с. 2010	с. 2000	с. 2010	с. 2010 нисбат ба с.2000, %
<b>Ҳамаи маҳалҳои шаҳрӣ</b>	<b>69</b>	<b>74</b>	<b>1626,0</b>	<b>2006,6</b>	<b>123,4</b>
<b>Шаҳрҳо</b>	<b>22</b>	<b>17</b>	<b>1273,9</b>	<b>1463,5</b>	<b>114,9</b>
аз онҳо бо шумораи аҳоли (ҳаз. нафар)					
то 10	3	-	20,1	-	-
10 – 19,9	5	4	69,3	56,6	81,7
20 – 49,9	9	8	287,0	294,1	102,5
50 - 74,9	2	1	110,9	54,8	49,4
75 - 99,9	1	2	77,7	170,4	2,2 бар.
100 - 499,9	1	1	147,0	162,8	110,7
500 ва зиёдтар	1	1	561,9	724,8	129,0
<b>Шаҳрақҳо</b>	<b>47</b>	<b>57</b>	<b>352,1</b>	<b>543,1</b>	<b>154,2</b>
аз онҳо бо шумораи аҳоли (ҳаз. нафар)					
то 3	12	13	24,5	27,3	111,4
3 - 4,9	9	7	36,2	30,2	83,4
5 - 9,9	10	13	73,6	96,8	131,5
10 - 19,9	16	17	217,8	228,8	105,0
20 ва зиёдтар	-	7	-	160,0	-

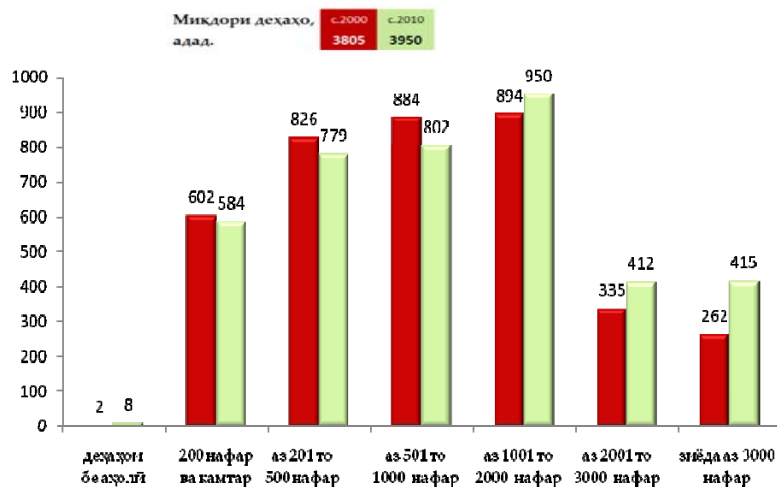
Шумораи аҳолии деҳот, ки ба ҳолати 21 сентябри соли 2010 - 5557,9 ҳазор нафарро ташкил намуд, дар давоми даҳсолаи охир ба 1056,4 ҳазор нафар ё 23,5% афзудааст. Таносуби шумораи аҳолии деҳот дар шумораи умумии аҳолии ҷумҳурӣ дар сатҳи соли 2000-ум боқӣ монда, 73,5%-ро ташкил намуд.

Омили асосии афзоиши шумораи аҳолии маҳалҳои деҳот низ бо зиёд будани таваллуд нисбат ба фавт асоснок карда мешавад.

Новобаста аз он, ки дар давоми даҳ соли охир қисман тағйирёбии маҳалҳои деҳот (дохил шудани онҳо ба ҳудуди маҳалҳои шаҳрӣ) ба амал

омад, миқдори маҳалҳои деҳот дар давраи байни барӯйхатгириҳо ба 147 адад афзуда, бо назардошти 8 деҳаи бе аҳоли - 3950 ададро ташкил намуд.

### Тақсироти маҳалҳои аҳолинишини деҳот аз рӯи шумораи аҳоли



### Тағйир ёфтани шумораи мардҳо ва занҳо

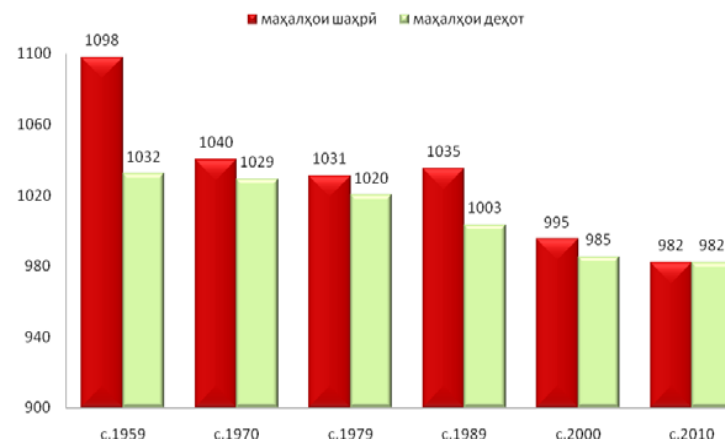
Аз шумораи умумии аҳолии ҷумҳурӣ мардҳо 3817,0 ҳазор нафар ва занҳо 3747,5 ҳазор нафарро ташкил менамоянд. Шумораи мардҳо нисбат ба соли 2000-ум 748,0 ҳазор нафар ё 24,4% афзуда, шумораи занҳо 689,0 ҳазор нафар ё 22,5% афзудааст.

Шумораи мардҳо ва занҳо ва таносуби онҳо ба таври зайл тағйир ёфтааст:

Солҳои барӯйхатгирии аҳоли	Ҳазор нафар		Вазни қиссии мардҳо дар шумораи умумии аҳоли, фоиз	Шумораи занҳо ба 1000 мард	
	мардҳо	занҳо		аҳолии шаҳру шаҳракҳо	аҳолии маҳалҳои деҳот
1959	965	1013	48,8	1098	1032
1970	1427	1471	49,2	1040	1029
1979	1880	1926	49,4	1031	1020

Солҳои барӯйхатгирии аҳоли	Ҳазор нафар		Вазни қиссии мардҳо дар шумораи умумии аҳоли, фоиз	Шумораи занҳо ба 1000 мард	
	мардҳо	занҳо		аҳолии шаҳру шаҳракҳо	аҳолии маҳалҳои деҳот
1989	2530	2563	49,7	1035	1003
2000	3069	3058	50,1	995	985
2010	3817	3747	50,5	982	982

### Шумораи занҳо ба 1000 мард



Дар соли 1959 шумораи занҳо аз шумораи мардҳо 48 ҳазор нафар зиёд буд. Ин ба оқибатҳои Ҷанги Бузурги Ватании солҳои 1941-1945 ва ҳамчун натиҷа фавти зиёди мардҳо вобаста буд. Дар солҳои минбаъда баробаршавии шумораи мардҳо ва занҳо мушоҳида мешавад, ки дар давраи барӯйхатгирии аҳолии соли 1989 фарқият кам шуда, 33 ҳазор нафарро ташкил намуд. Аз соли 2000-ум сар карда, ҷараёни баръакс оғоз гардид, ки баргариши шумораи мардҳо бар шумораи занҳо ба қайд гирифта шудааст. Сабаби асосӣ дар он аст, ки ҳар сол писарҳо нисбат ба духтарҳо бештар таваллуд мешаванд, яъне ба 100 таваллуди духтар – 106-107 таваллуди писар рӯст меояд. Тибқи натиҷаҳои барӯйхатгирии аҳоли ва фонди манзил дар соли 2010, баргариши шумораи мардҳо нисбат ба шумораи занҳо қариб 70 ҳазор нафарро ташкил кард.

Ҷадвали 1

Тағйир ёфтани шумораи аҳолии доимии вилоятҳо, шаҳрҳо ва  
 ноҳияҳои ҷумҳурӣ

	Шумораи аҳоли, ҳазор нафар		Афзоиши умумӣ (+), камшавии (-) шумораи аҳоли дар солҳои 2000-2010 (ҳазор нафар)	Зиёдшавӣ, камшавии шумораи аҳоли дар солҳои 2000-2010 (бо фоиз)
	ба ҳолати 20.01.2000	ба ҳолати 21.09.2010		
А	1	2	3	4
<b>Ҷумҳурии Тоҷикистон</b>	<b>6127,5</b>	<b>7564,5</b>	<b>1437,0</b>	<b>23,5</b>
<b>Вилояти Мухтори Кӯхистони Бадахшон</b>	<b>206,0</b>	<b>206,0</b>	<b>-</b>	<b>0,0</b>
ш. Хоруғ	27,4	28,1	0,7	2,6
ноҳияи Ванҷ	28,3	30,8	2,5	8,8
ноҳияи Ишкашим	26,3	29,7	3,4	12,9
ноҳияи Дарвоз	24,0	21,0	-3,0	-12,5
ноҳияи Мурғоб	15,6	13,8	-1,8	-11,5
ноҳияи Роштқалъа	24,2	24,4	0,2	0,8
ноҳияи Рӯшон	24,1	23,8	-0,3	-1,2
ноҳияи Шуғнон	36,1	34,4	-1,7	-4,7
<b>Вилояти Суғд</b>	<b>1872,0</b>	<b>2233,5</b>	<b>361,5</b>	<b>19,3</b>
ш. Хучанд	147,1	162,8	15,7	10,7
ш. Исфара	36,8	42,9	6,1	16,6
Қайроққум (Ҳукумат)	35,4	40,4	5,0	14,1
ш. Конибодом	44,7	46,5	1,8	4,0
ш. Панҷакент	32,6	38,5	5,9	18,1
ш. Истаравшан	50,4	54,7	4,3	8,5
ш. Табошар	12,2	14,2	2,0	16,4
Чкалов (Ҳукумат)	24,7	28,2	3,5	14,2

Маълумотҳои

иловагӣ ба гузориш оид ба тағйирёбии шумора ва ҷойгиршавии аҳолии Ҷумҳурии Тоҷикистон дар фосолаи барӯйхаттирии аҳолии солҳои 2000 ва 2010

ТАҒЙИРЁБИИ ШУМОРА ВА ҚОЙГИРШАВИИ АҲОЛИИ ҚУМҲУРИИ ТОҶИКИСТОН ДАР ФОСИЛАИ  
БАРЎҲАТТИРИИ АҲОЛИИ СОЛҲОИ 2000 ВА 2010

	Шумораи аҳоли, ҳазор нафар		Афзоиши умумӣ (+), камшавии(-) шумораи аҳоли дар солҳои 2000-2010 (ҳазор нафар)	Зиёдшавӣ, камшавии шумораи аҳоли дар солҳои 2000-2010 (бо фоиз)
	ба ҳолати 20.01.2000	ба ҳолати 21.09.2010		
А	1	2	3	4
ноҳияи Айнӣ	64,7	72,0	7,3	11,3
ноҳияи Ашт	111,6	135,2	23,6	21,1
ноҳияи Гонҷӣ	112,0	138,6	26,6	23,8
ноҳияи Зафаробод	48,3	60,2	11,9	24,6
ноҳияи Исфара	160,3	187,9	27,6	17,2
ноҳияи Конибодом	114,5	134,6	20,1	17,6
ноҳияи Мастчоҳ	84,7	101,3	16,6	19,6
ноҳияи Панҷакент	167,1	207,2	40,1	24,0
ноҳияи Спитамен	97,2	116,0	18,8	19,3
Ноҳияи Ҷ. Расулов	97,5	113,2	15,7	16,1
Истаравшан	128,5	167,5	39,0	30,4
ноҳияи Б. Ғафуров	257,4	315,9	58,5	22,7
ноҳияи Шахристон	27,8	34,6	6,8	24,5
ноҳияи Кӯҳистони Мастчоҳ	16,5	21,1	4,6	27,9
<b>Вилояти Хатлон</b>	<b>2150,1</b>	<b>2677,3</b>	<b>527,2</b>	<b>24,5</b>
ш. Қӯрғонтеппа	60,5	75,5	15,0	24,8
ш. Кӯлоб	77,7	95,0	17,3	22,3
ш. Норақ	19,3	24,8	5,5	28,5
ш. Сарбанд	10,9	14,2	3,3	30,3
ноҳияи Балҷувон	20,6	24,4	3,8	18,4
ноҳияи Бохтар	174,3	217,7	43,4	24,9
ноҳияи Вахш	125,6	159,5	33,9	27,0

ТАҒЙИРЁБИИ ШУМОРА ВА ҚОЙГИРШАВИИ АҲОЛИИ ҚУМҲУРИИ ТОҶИКИСТОН ДАР ФОСИЛАИ  
БАРЎҲАТТИРИИ АҲОЛИИ СОЛҲОИ 2000 ВА 2010

	Шумораи аҳоли, ҳазор нафар		Афзоиши умумӣ (+), камшавии(-) шумораи аҳоли дар солҳои 2000-2010 (ҳазор нафар)	Зиёдшавӣ, камшавии шумораи аҳоли дар солҳои 2000-2010 (бо фоиз)
	ба ҳолати 20.01.2000	ба ҳолати 21.09.2010		
А	1	2	3	4
ноҳияи Восеъ	148,6	177,6	29,0	19,5
ноҳияи Данғара	96,4	122,5	26,1	27,1
ноҳияи Ёвон	134,6	178,8	44,2	32,8
ноҳияи Ҷ. Румӣ	126,3	157,7	31,4	24,9
ноҳияи Кӯлоб	71,4	86,4	15,0	21,0
ноҳияи Мӯминобод	63,6	77,7	14,1	22,2
ноҳияи М.С.А. Ҳамадонӣ	105,8	123,9	18,1	17,1
ноҳияи Норақ	21,2	24,2	3,0	14,2
ноҳияи Н. Хусрав	22,0	30,3	8,3	37,7
ноҳияи Панҷ	79,1	93,7	14,6	18,5
ноҳияи Сарбанд	18,4	24,7	6,3	34,2
ноҳияи Темурмалик	49,1	58,7	9,6	19,6
ноҳияи Ховалинг	37,2	48,8	11,6	31,2
ноҳияи Фархор	111,7	137,4	25,7	23,0
ноҳияи Хуросон	71,7	92,0	20,3	28,3
ноҳияи Ҷилиқӯл	73,2	90,0	16,8	23,0
ноҳияи Кубодиён	119,3	148,3	29,0	24,3
ноҳияи А. Қомӣ	106,3	135,5	29,2	27,5
ноҳияи Кумсангир	84,9	110,4	25,5	30,0
ноҳияи Шаҳрғуз	81,5	101,9	20,4	25,0
ноҳияи Шӯрообод	38,9	45,7	6,8	17,5
<b>шаҳри Душанбе</b>	<b>561,9</b>	<b>724,8</b>	<b>162,9</b>	<b>29,0</b>

	Шумораи аҳоли, ҳазор нафар		Афзоиши умумӣ (+), камшавии(-) шумораи аҳоли дар солҳои 2000-2010 (ҳазор нафар)	Зиёдшавӣ, камшавии шумораи аҳоли дар солҳои 2000-2010 (бо фоиз)
	ба ҳолати 20.01.2000	ба ҳолати 21.09.2010		
А	1	2	3	4
ноҳияи Сино	224,3	279,2	54,9	24,5
ноҳияи Фирдавсай	130,9	173,8	42,9	32,8
ноҳияи Шохмансур	106,1	143,5	37,4	35,2
Ноҳияи И. Сомонӣ	100,6	128,3	27,7	27,5
<b>Шаҳрҳо ва ноҳияҳои тобеи ҷумҳурӣ</b>	<b>1337,5</b>	<b>1722,9</b>	<b>385,4</b>	<b>28,8</b>
ш. Ваҳдат	44,7	40,6	-4,1	-9,2
ш. Турсунзода	37,8	46,7	8,9	23,5
ш. Роғун	7,9	13,8	5,9	74,7
Ваҳдат	183,2	240,5	57,3	31,3
ноҳияи Варзоб	50,4	65,3	14,9	29,6
ноҳияи Ҳисор	196,3	244,0	47,7	24,3
ноҳияи Чиргатол	49,8	55,7	5,9	11,8
ноҳияи Нуробод	54,4	66,0	11,6	21,3
ноҳияи Рашт	80,7	102,8	22,1	27,4
ноҳияи Роғун	20,2	22,6	2,4	11,9
ноҳияи Рӯдакӣ	268,3	394,2	125,9	46,9
ноҳияи Тавилдара	12,7	19,4	6,7	52,8
ноҳияи Тоҷикобод	30,6	37,4	6,8	22,2
ноҳияи Турсунзода	152,4	195,0	42,6	28,0
ноҳияи Файзобод	68,4	82,3	13,9	20,3
ноҳияи Шаҳринав	79,7	96,6	16,9	21,2

Тағйир ёфтани шумораи аҳолии доимии маҳалҳои шаҳрӣ ва деҳот дар байни барӯйхатгириҳои аҳолии солҳои 2000 ва 2010-ум

	Аҳолии шаҳрҳо, ҳазор нафар		Соли 2010 нисбат ба соли 2000-ум, фоиз	Аҳолии деҳот, ҳазор нафар		Соли 2010 нисбат ба соли 2000-ум, фоиз
	с. 2000	с. 2010		с. 2000	с. 2010	
А	1	2	3	4	5	6
<b>Қумҳурии Тоҷикистон</b>	<b>1626,0</b>	<b>2006,6</b>	<b>123,4</b>	<b>4501,5</b>	<b>5557,9</b>	<b>123,5</b>
<b>Вилояти Мухтори Кӯҳистони Бадахшон</b>	<b>27,4</b>	<b>28,1</b>	<b>102,6</b>	<b>178,6</b>	<b>177,9</b>	<b>99,6</b>
ш. Хоруғ	27,4	28,1	102,6	-	-	-
ноҳияи Ванҷ	-	-	-	28,3	30,8	108,8
ноҳияи Ишкошим	-	-	-	26,3	29,7	112,9
ноҳияи Дарвоз	-	-	-	24,0	21,0	87,5
ноҳияи Мурғоб	-	-	-	15,6	13,8	88,5
ноҳияи Роштқалъа	-	-	-	24,2	24,4	100,8
ноҳияи Рӯшон	-	-	-	24,1	23,8	98,8
ноҳияи Шугнон	-	-	-	36,1	34,4	95,3
<b>Вилояти Суғд</b>	<b>496,6</b>	<b>557,3</b>	<b>112,2</b>	<b>1375,4</b>	<b>1676,2</b>	<b>121,9</b>
ш. Хучанд	147,1	162,8	110,7	-	-	-
ш. Исфара	36,8	42,9	116,6	-	-	-
Қайроққум (Ҳукумат)	35,4	40,4	114,1	-	-	-
ш. Конибодом	44,7	46,5	104,0	-	-	-
ш. Панҷакент	32,6	38,5	118,1	-	-	-
ш. Истаравшан	50,4	54,7	108,5	-	-	-
ш. Табашар	12,2	14,2	116,4	-	-	-



	Аҳолии шаҳру шаҳракҳо, ҳазор нафар		Соли 2010 нисбат ба соли 2000-ум, фоиз	Аҳолии деҳот, ҳазор нафар		Соли 2010 нисбат ба соли 2000-ум, фоиз
	с. 2000	с. 2010		с. 2000	с. 2010	
А	1	2	3	4	5	6
Чкалов (Хукумат)	24,7	28,2	114,2	-	-	-
ноҳияи Айнӣ	2,0	2,1	105,0	62,7	69,9	111,5
ноҳияи Ашт	11,0	13,2	120,0	100,6	122,0	121,3
ноҳияи Ғонҷӣ	8,3	9,6	115,7	103,7	129,0	124,4
ноҳияи Зафаробод	26,4	33,1	125,4	21,9	27,1	123,7
ноҳияи Исфара	9,9	8,6	86,9	150,4	179,3	119,2
ноҳияи Конибодом	-	-	-	114,5	134,6	117,6
ноҳияи Мастчоҳ	14,6	17,1	117,1	70,1	84,2	120,1
ноҳияи Панҷакент	-	-	-	167,1	207,2	124,0
ноҳияи Спитамен	13,0	15,1	116,2	84,2	100,9	119,8
ноҳияи Ҷ. Расулов	12,6	13,3	105,6	84,9	99,9	117,7
Истаравшан	-	-	-	128,5	167,5	130,4
ноҳияи Б. Ғафуров	14,9	16,9	113,4	242,5	299,0	123,3
ноҳияи Шахристон	-	-	-	27,8	34,6	124,5
ноҳияи Кӯхистони Мастчоҳ	-	-	-	16,5	21,1	127,9
<b>Вилояти Хатлон</b>	<b>373,9</b>	<b>464,0</b>	<b>124,1</b>	<b>1776,2</b>	<b>2213,3</b>	<b>124,6</b>
ш. Қўрғонтеппа	60,5	75,5	124,8	-	-	-
ш. Кўлоб	77,7	95,0	122,3	-	-	-
ш. Норак	19,3	24,8	128,5	-	-	-
ш. Сарбанд	10,9	14,2	130,3	-	-	-

	Аҳолии шаҳру шаҳракҳо, ҳазор нафар		Соли 2010 нисбат ба соли 2000-ум, фоиз	Аҳолии деҳот, ҳазор нафар		Соли 2010 нисбат ба соли 2000-ум, фоиз
	с. 2000	с. 2010		с. 2000	с. 2010	
А	1	2	3	4	5	6
ноҳияи Балҷувон	-	-	-	20,6	24,4	118,4
ноҳияи Бохтар	12,6	14,6	115,9	161,7	203,1	125,6
ноҳияи Вахш	14,5	17,3	119,3	111,1	142,2	128,0
ноҳияи Восеъ	19,4	20,6	106,2	129,2	157,0	121,5
ноҳияи Данғара	18,2	22,7	124,7	78,2	99,8	127,6
ноҳияи Ёвон	23,4	32,3	138,0	111,2	146,5	131,7
ноҳияи Ҷ. Румӣ	16,9	20,6	121,9	109,4	137,1	125,3
ноҳияи Кўлоб	-	-	-	71,4	86,4	121,0
ноҳияи Мўъминобод	11,2	12,2	108,9	52,4	65,5	125,0
ноҳияи М.С.А. Ҳамадони	18,0	21,3	118,3	87,8	102,6	116,9
ноҳияи Норак	-	-	-	21,2	24,2	114,2
ноҳияи Н. Хусрав	-	-	-	22,0	30,3	137,7
ноҳияи Панҷ	8,0	10,4	130,0	71,1	83,3	117,2
ноҳияи Сарбанд	-	-	-	18,4	24,7	134,2
ноҳияи Темурмалик	7,8	9,0	115,4	41,3	49,7	120,3
ноҳияи Ховалинг	-	-	-	37,2	48,8	131,2
ноҳияи Фархор	19,5	21,5	110,3	92,2	115,9	125,7
ноҳияи Хуросон	-	6,6	-	71,7	85,4	119,1
ноҳияи	4,6	4,7	102,2	68,6	85,3	124,3

ТАҒЙИРЁБИИ ШУМОРА ВА ҚОЙГИРШАВИИ АҲОЛИИ ҶУМҲУРИИ ТОҶИКИСТОН ДАР ФОСИЛАИ  
БАРЎИХАТТИРИИ АҲОЛИИ СОЛҲОИ 2000 ВА 2010

	Аҳолии шаҳру шаҳракҳо, ҳазор нафар		Соли 2010 нисбат ба соли 2000-ум, фоиз	Аҳолии деҳот, ҳазор нафар		Соли 2010 нисбат ба соли 2000-ум, фоиз
	с. 2000	с. 2010		с. 2000	с. 2010	
А	1	2	3	4	5	6
Чиликӯл						
ноҳияи Қубодиён	-	-	-	119,3	148,3	124,3
ноҳияи А. Ҷомӣ	9,1	11,5	126,4	97,2	124,0	127,6
ноҳияи Қумсангир	10,4	14,5	139,4	74,5	95,9	128,7
ноҳияи Шаҳрғуз	11,9	14,7	123,5	69,6	87,2	125,3
ноҳияи Шӯрообод	-	-	-	38,9	45,7	117,5
<b>шаҳри Душанбе</b>	<b>561,9</b>	<b>724,8</b>	<b>129,0</b>	-	-	-
ноҳияи Сино	224,3	279,2	124,5	-	-	-
ноҳияи Фирдавсӣ	130,9	173,8	132,8	-	-	-
ноҳияи Шохмансур	106,1	143,5	135,2	-	-	-
ноҳияи И. Сомонӣ	100,6	128,3	127,5	-	-	-
<b>Шаҳрҳо ва ноҳияҳои тобеи ҷумҳурӣ</b>	<b>166,2</b>	<b>232,4</b>	<b>139,8</b>	<b>1171,3</b>	<b>1490,5</b>	<b>127,3</b>
ш. Ваҳдат	44,7	40,6	90,8	-	-	-
ш. Турсунзода	37,8	46,7	123,5	-	-	-
ш. Роғун	7,9	13,8	174,7	-	-	-
Ваҳдат	-	10,7	-	183,2	229,8	125,4
ноҳияи Варзоб	2,0	2,2	110,0	48,4	63,1	130,4
ноҳияи Ҳисор	29,0	35,8	123,4	167,3	208,2	124,4
ноҳияи Ҷирғатол	-	5,6	-	49,8	50,1	100,6
ноҳияи	1,1	1,2	109,1	53,3	64,8	121,6

ТАҒЙИРЁБИИ ШУМОРА ВА ҚОЙГИРШАВИИ АҲОЛИИ ҶУМҲУРИИ ТОҶИКИСТОН ДАР ФОСИЛАИ  
БАРЎИХАТТИРИИ АҲОЛИИ СОЛҲОИ 2000 ВА 2010

	Аҳолии шаҳру шаҳракҳо, ҳазор нафар		Соли 2010 нисбат ба соли 2000-ум, фоиз	Аҳолии деҳот, ҳазор нафар		Соли 2010 нисбат ба соли 2000-ум, фоиз
	с. 2000	с. 2010		с. 2000	с. 2010	
А	1	2	3	4	5	6
Нуробод						
ноҳияи Рашт	10,1	11,8	116,8	70,6	91,0	128,9
ноҳияи Роғун	6,2	5,4	87,1	14,0	17,2	122,9
ноҳияи Рӯдакӣ	22,5	44,0	195,6	245,8	350,2	142,5
ноҳияи Тавилдара	-	-	-	12,7	19,4	152,8
ноҳияи Тоҷикобод	-	-	-	30,6	37,4	122,2
ноҳияи Турсунзода	-	-	-	152,4	195,0	128,0
ноҳияи Файзобод	-	8,7	-	68,4	73,6	107,6
ноҳияи Шаҳринав	4,9	5,9	120,4	74,8	90,7	121,3

Ҷадвали 3

Тақсимои аҳоли аз рӯи ҷинс мувофиқи натиҷаҳои барӯйхатгирии аҳоли  
ва фонди манзил дар соли 2010

(бо фоиз)

	Ҳамаи аҳоли		Аҳолии шаҳру шаҳракҳо		Аҳолии деҳот	
	мardxo	занҳо	мardxo	занҳо	мardxo	занҳо
А	1	2	3	4	5	6
<b>Ҷумҳурии Тоҷикистон</b>	<b>50,5</b>	<b>49,5</b>	<b>50,5</b>	<b>49,5</b>	<b>50,5</b>	<b>49,5</b>
<b>Вилояти Мухтори Кӯҳистони Бадахшон</b>	<b>51,1</b>	<b>48,9</b>	<b>50,0</b>	<b>50,0</b>	<b>51,2</b>	<b>48,8</b>
ш. Хоруғ	50,0	50,0	50,0	50,0	-	-
ноҳияи Ванҷ	51,7	48,3	-	-	51,7	48,3
ноҳияи Ишкoшим	59,6	40,4	-	-	59,6	40,4
ноҳияи Дарвоз	52,7	47,3	-	-	52,7	47,3
ноҳияи Мурғоб	51,5	48,5	-	-	51,5	48,5
ноҳияи Роштқалъа	51,0	49,0	-	-	51,0	49,0
ноҳияи Рӯшон	50,7	49,3	-	-	50,7	49,3
ноҳияи Шугнон	50,1	49,9	-	-	50,1	49,9
<b>Вилояти Суғд</b>	<b>50,2</b>	<b>49,8</b>	<b>50,0</b>	<b>50,0</b>	<b>50,2</b>	<b>49,8</b>
ш. Хучанд	50,5	49,5	50,5	49,5	-	-
ш. Исфара	50,0	50,0	50,0	50,0	-	-
Қайроққум (Ҳукумат)	49,5	50,5	49,5	50,5	-	-
ш. Конибодом	49,8	50,2	49,8	50,2	-	-
ш. Панҷакент	49,8	50,2	49,8	50,2	-	-
ш. Истаравшан	49,9	50,1	49,9	50,1	-	-
ш. Табoшар	50,7	49,3	50,7	49,3	-	-
Чкалов (Ҳукумат)	51,3	48,7	51,3	48,7	-	-
ноҳияи Айнӣ	48,9	51,1	51,8	48,2	48,8	51,2
ноҳияи Ашт	50,3	49,7	49,8	50,2	50,4	49,6
ноҳияи Гонҷӣ	50,3	49,7	49,7	50,3	50,4	49,6
ноҳияи Зафаробод	49,7	50,3	49,5	50,5	49,8	50,2

	Ҳамаи аҳоли		Аҳолии шаҳру шаҳракҳо		Аҳолии деҳот	
	мardxo	занҳо	мardxo	занҳо	мardxo	занҳо
А	1	2	3	4	5	6
ноҳияи Исфара	50,3	49,7	47,7	52,3	50,4	49,6
ноҳияи Конибодом	50,0	50,0	-	-	50,0	50,0
ноҳияи Мастҷоҳ	50,4	49,6	50,0	50,0	50,4	49,6
ноҳияи Панҷакент	50,5	49,5	-	-	50,5	49,5
ноҳияи Спитамен	50,5	49,5	49,5	50,5	50,6	49,4
ноҳияи Ҷ. Расулов	49,7	50,3	48,1	51,9	50,0	50,0
Истаравшан	50,2	49,8	-	-	50,2	49,8
ноҳияи Б. Ғафуров	50,1	49,9	48,0	52,0	50,2	49,8
ноҳияи Шаҳристон	50,1	49,9	-	-	50,1	49,9
ноҳияи Кӯҳистони Мастҷоҳ	49,8	50,2	-	-	49,8	50,2
<b>Вилояти Хатлон</b>	<b>50,2</b>	<b>49,8</b>	<b>49,6</b>	<b>50,4</b>	<b>50,4</b>	<b>49,6</b>
ш. Қӯрғонтеппа	50,1	49,9	50,1	49,9	-	-
ш. Кӯлоб	49,2	50,8	49,2	50,8	-	-
ш. Норақ	48,4	51,6	48,4	51,6	-	-
ш. Сарбанд	49,8	50,2	49,8	50,2	-	-
ноҳияи Балҷувон	49,6	50,4	-	-	49,6	50,4
ноҳияи Бохтар	50,6	49,4	49,0	51,0	50,7	49,3
ноҳияи Вахш	50,4	49,6	48,6	51,4	50,6	49,4
ноҳияи Восеъ	50,4	49,6	50,6	49,4	50,4	49,6
ноҳияи Данғара	49,9	50,1	50,0	50,0	49,9	50,1
ноҳияи Ёвон	50,5	49,5	49,9	50,1	50,7	49,3
ноҳияи Ҷ. Румӣ	50,1	49,9	48,6	51,4	50,4	49,6
ноҳияи Кӯлоб	50,1	49,9	-	-	50,1	49,9
ноҳияи Мӯминобод	50,5	49,5	49,8	50,2	50,7	49,3
ноҳияи М.С.А. Ҳамадонӣ	50,1	49,9	50,8	49,2	49,9	50,1
ноҳияи Норақ	49,7	50,3	-	-	49,7	50,3
ноҳияи Н. Хусрав	50,3	49,7	-	-	50,3	49,7

	Ҳамаи аҳоли		Аҳолии шаҳру шаҳракҳо		Аҳолии деҳот	
	мардҳо	занҳо	мардҳо	занҳо	мардҳо	занҳо
А	1	2	3	4	5	6
ноҳияи Панҷ	50,1	49,4	51,9	48,1	50,4	49,6
ноҳияи Сарбанд	49,4	50,6	-	-	49,4	50,6
ноҳияи Темурмалик	49,8	50,2	48,6	51,4	50,0	50,0
ноҳияи Ховалинг	49,8	50,2	-	-	49,8	50,2
ноҳияи Фархор	50,1	49,9	49,2	50,8	50,3	49,7
ноҳияи Хуросон	50,5	49,5	49,7	50,3	50,5	49,5
ноҳияи Чиликӯл	50,1	49,9	48,9	51,1	50,2	49,8
ноҳияи Кубодиён	50,3	49,7	-	-	50,3	49,7
ноҳияи А. Ҷомӣ	50,4	49,6	48,4	51,6	50,6	49,4
ноҳияи Кумсангир	50,7	49,3	49,8	50,2	50,8	49,2
ноҳияи Шаҳргуз	50,0	50,0	51,3	48,7	49,8	50,2
ноҳияи Шӯрообод	51,1	48,9	-	-	51,1	48,9
<b>шаҳри Душанбе</b>	<b>51,6</b>	<b>48,4</b>	<b>51,6</b>	<b>48,4</b>	-	-
ноҳияи Сино	51,5	48,5	51,5	48,5	-	-
ноҳияи Фирдавсӣ	51,3	48,7	51,3	48,7	-	-
ноҳияи Шохмансур	51,9	48,1	51,9	48,1	-	-
ноҳияи И. Сомонӣ	52,0	48,0	52,0	48,0	-	-
<b>Шаҳрҳо ва ноҳияҳои тобеи ҷумҳурӣ</b>	<b>50,7</b>	<b>49,3</b>	<b>49,9</b>	<b>50,1</b>	<b>50,8</b>	<b>49,2</b>
ш. Ваҳдат	49,9	50,1	49,9	50,1	-	-
ш. Турсунзода	48,5	51,5	48,5	51,5	-	-
ш. Роғун	80,8	49,2	80,8	49,2	-	-
Ваҳдат	51,1	48,9	50,4	49,6	51,1	48,9
ноҳияи Варзоб	50,2	49,5	49,1	50,9	50,6	49,4
ноҳияи Ҳисор	50,2	49,8	49,3	50,7	50,4	49,6
ноҳияи Чиргатол	51,2	48,8	54,4	45,6	50,8	49,2
ноҳияи Нуробод	50,8	49,2	49,4	50,6	50,8	49,2
ноҳияи Рашт	51,0	49,0	52,3	47,7	50,8	49,2
ноҳияи Роғун	51,1	48,9	51,5	48,5	50,9	49,1
ноҳияи Рӯдакӣ	51,0	49,0	50,0	50,0	51,2	48,8
ноҳияи	51,0	49,0	-	-	51,0	49,0

	Ҳамаи аҳоли		Аҳолии шаҳру шаҳракҳо		Аҳолии деҳот	
	мардҳо	занҳо	мардҳо	занҳо	мардҳо	занҳо
А	1	2	3	4	5	6
Тавилдара						
ноҳияи Точикобод	50,9	49,1	-	-	50,9	49,1
ноҳияи Турсунзода	50,5	49,5	-	-	50,5	49,5
ноҳияи Файзобод	50,1	49,9	50,0	50,0	50,2	49,8
ноҳияи Шаҳринав	50,1	49,9	48,9	51,1	50,2	49,8

Ҷадвали 4

Таносуби аҳолии доимии маҳалҳои шаҳрӣ ва деҳот мувофиқи  
 маълумотҳои барӯйхатгириҳои аҳолии солҳои 2000 ва 2010-ум

(бо фоиз)

А	Аҳолии шаҳру шаҳракҳо		Аҳолии деҳот	
	с.2000	с.2010	с. 2000	с.2010
А	1	2	3	4
<b>Қумҳурии Тоҷикистон</b>	<b>26,5</b>	<b>26,5</b>	<b>73,5</b>	<b>73,5</b>
<b>Вилояти Мухтори Кӯхистони Бадахшон</b>	<b>13,4</b>	<b>13,6</b>	<b>86,7</b>	<b>86,4</b>
ш. Хоруғ	100,0	100,0	-	-
ноҳияи Ванҷ	-	-	100,0	100,0
ноҳияи Ишкқошим	-	-	100,0	100,0
ноҳияи Дарвоз	-	-	100,0	100,0
ноҳияи Мурғоб	-	-	100,0	100,0
ноҳияи Роштқалъа	-	-	100,0	100,0
ноҳияи Рӯшон	-	-	100,0	100,0
ноҳияи Шугнон	-	-	100,0	100,0
<b>Вилояти Суғд</b>	<b>26,5</b>	<b>25,0</b>	<b>73,5</b>	<b>75,0</b>
ш. Хучанд	100,0	100,0	-	-
ш. Исфара	100,0	100,0	-	-
Қайроққум (Ҳукумат)	100,0	100,0	-	-
ш. Конибодом	100,0	100,0	-	-
ш. Панҷакент	100,0	100,0	-	-
ш. Истаравшан	100,0	100,0	-	-
ш. Табашар	100,0	100,0	-	-
Чкалов (Ҳукумат)	100,0	100,0	-	-
ноҳияи Айнӣ	3,1	3,0	96,9	97,0
ноҳияи Ашт	9,9	9,8	90,1	90,2
ноҳияи Гонҷӣ	7,4	6,9	92,6	93,1
ноҳияи Зафаробод	54,7	54,9	45,3	45,1
ноҳияи Исфара	6,0	4,6	93,8	95,4
ноҳияи Конибодом	-	-	100	100

А	Аҳолии шаҳру шаҳракҳо		Аҳолии деҳот	
	с.2000	с.2010	с. 2000	с.2010
А	1	2	3	4
ноҳияи Мастҷоҳ	17,1	16,9	82,9	83,1
ноҳияи Панҷакент	-	-	100	100
ноҳияи Спитамен	13,3	13,0	86,7	87,0
ноҳияи Ҷ. Расулов	13,1	11,8	86,9	88,2
Истаравшан	-	-	100	100
ноҳияи Б. Ғафуров	5,8	5,4	94,2	94,6
ноҳияи Шаҳристон	-	-	100,0	100,0
ноҳияи Кӯхистони Мастҷоҳ	-	-	100,0	100,0
<b>Вилояти Хатлон</b>	<b>17,4</b>	<b>17,3</b>	<b>82,6</b>	<b>82,7</b>
ш. Қўрғонтеппа	100,0	100,0	-	-
ш. Кўлоб	100,0	100,0	-	-
ш. Норак	100,0	100,0	-	-
ш. Сарбанд	100,0	100,0	-	-
ноҳияи Балҷувон	-	-	100	100
ноҳияи Бохтар	7,2	6,7	92,8	93,3
ноҳияи Вахш	11,5	10,9	88,5	89,1
ноҳияи Восеъ	13,1	11,6	86,9	88,4
ноҳияи Данғара	18,9	18,5	81,1	81,5
ноҳияи Ёвон	17,4	18,1	82,6	81,9
ноҳияи Ҷ. Румӣ	13,4	13,1	86,6	86,9
ноҳияи Кўлоб	-	-	100	100
ноҳияи Мўъминобод	17,6	15,8	82,4	84,2
ноҳияи М.С.А. Ҳамадонӣ	17,0	17,2	83,0	82,8
ноҳияи Норак	-	-	100	100
ноҳияи Н. Хусрав	-	-	100	100
ноҳияи Панҷ	10,1	11,1	89,9	88,9
ноҳияи Сарбанд	-	-	100,0	100
ноҳияи Темурмалик	15,9	15,4	84,1	84,6
ноҳияи Ховалинг	-	-	100	100
ноҳияи Фархор	17,5	15,6	82,5	84,4
ноҳияи Хуросон	-	7,1	100	92,9
ноҳияи Ҷилиқўл	6,3	5,3	93,7	94,7
ноҳияи Кубодиён	-	-	100	100
ноҳияи А. Ҷомӣ	8,6	8,5	91,4	91,5

А	Аҳолии шаҳру шаҳракҳо		Аҳолии дехот	
	с.2000	с.2010	с. 2000	с.2010
ноҳияи Кумсангир	12,2	13,1	87,8	86,9
ноҳияи Шаҳргуз	14,6	14,4	85,4	85,6
ноҳияи Шӯрообод	-	-	100	100
<b>шаҳри Душанбе</b>	<b>100,0</b>	<b>100,0</b>	-	-
ноҳияи Сино	100,0	100,0	-	-
ноҳияи Фирдавсӣ	100,0	100,0	-	-
ноҳияи Шохмансур	100,0	100,0	-	-
ноҳияи И. Сомонӣ	100,0	100,0	-	-
<b>Шаҳрҳо ва ноҳияҳои тобеи ҷумҳурӣ</b>	<b>12,4</b>	<b>13,5</b>	<b>87,6</b>	<b>86,5</b>
ш. Ваҳдат	100,0	100,0	-	-
ш. Турсунзода	100,0	100,0	-	-
ш. Роғун	100,0	100,0	-	-
Ваҳдат	-	4,4	100,0	95,6
ноҳияи Варзоб	4,0	3,4	96,0	96,6
ноҳияи Ҳисор	14,8	14,7	85,2	85,3
ноҳияи Чиргатол	-	10,0	100,0	90,0
ноҳияи Нуробод	2,0	1,8	98,0	98,2
ноҳияи Рашт	12,5	11,5	87,5	88,5
ноҳияи Роғун	30,7	23,7	69,3	76,3
ноҳияи Рӯдакӣ	8,4	11,2	91,6	88,8
ноҳияи Тавилдара	-	-	100,0	100,0
ноҳияи Тоҷикобод	-	-	100,0	100,0
ноҳияи Турсунзода	-	-	100,0	100,0
ноҳияи Файзобод	-	10,6	100,0	89,4
ноҳияи Шаҳринав	6,1	6,1	93,9	93,9

Фармоиши № \_\_\_\_\_  
 Адади нашр нусха  
 Ба чоп супорида шуд

Раёсати таъбу наشري таъҷилии  
 Маркази Кулли Ҳисоббарории  
 Агентии омори назди Президенти  
 Ҷумҳурии Тоҷикистон