



**ПАХТАКОРӢ ДАР
ҶУМӢУРИИ ТОҶИКИСТОН
ДАР СОЛӢОИ 1991, 2017 - 2022**
мачмӯаи оморӣ

**Хлопководство в
Республике Таджикистан
за 1991, 2017 - 2022 г.г.**
статистический сборник

АГЕНТИИ ОМОРИ НАЗДИ ПРЕЗИДЕНТИ
ҶУМӢУРИИ ТОҶИКИСТОН
Агентство по статистике при Президенте
Республики Таджикистан

ПЕШГУФТОР

Дар маҷмӯаи омории мазкур нишондиҳандаҳои асосие, ки соҳаи пахтакории Ҷумҳурии Тоҷикистонро дар солҳои 1991, 2017-2022 тавсиф менамоянд, нашр карда мешаванд, маълумот дар бораи замини кишти пахта, истеҳсол ва ҳосилнокӣ аз рӯи навъҳо дар сатҳи вилоятҳо ва ноҳияҳо, андохтани нуриҳои минералӣ ва органикӣ ба замини кишти пахта, мавҷудияти шумораи мошинҳои пахтачинӣ оварда шудаанд.

Дар маҷмӯа аломатҳои шартӣ қабул шудаанд:

- - нишона мавҷуд нест
- ... - маълумот нест
- 0,0 - начандон бузург

ПРЕДИСЛОВИЕ

В настоящем статистическом сборнике публикуются основные показатели, характеризующие хлопководство Республики Таджикистан за 1991, 2017-2022 гг, приведены данные о посевных площадях хлопчатника, о производстве и урожайности по сортам в разрезе областей и районов, внесении минеральных и органических удобрений под посев хлопчатника, наличии хлопкоуборочных машин.

В сборнике приняты условные обозначения:

- - явление отсутствует
- ... - данных не имеется
- 0,0 - небольшая величина

Ҳайати таҳририя:

Редакционная коллегия:

Нурмуҳаммадзода Ҷ. - Раиси ҳайати таҳририя - Председатель редакционной коллегии аъзоёни ҳайати таҳририя:

члены редакционной коллегии:

Асо Нурулло Асват, Мирзоён Н.Р., Назарзода З., Қурбонов С.М.,
Ҷурабойзода З.Ҷ., Қосимов Х.М., Набизода А.Н., Начмиддинова С.С.,
Начибуллоев А., Асмаатбекзода Ф.Я., Сайпов С.Т., Ташрифзода Қ..

© Агентии омори назди Президенти Ҷумҳурии Тоҷикистон, 2023

© Агентство по статистике при Президенте Республики Таджикистан, 2023

**МУНДАРИҶА
СОДЕРЖАНИЕ**

Қисми ҷамъбасти	
Сводный раздел.....	5
Нишондиҳандаҳои асосии рушди соҳаи пахтакорӣ	
Основные показатели развития хлопководства.....	6
Майдони кишти пахта -	
Посевные площади хлопчатника	10
Таносуби замини кишти пахта дар минтақаҳои ҷумҳурӣ	
Удельный вес посевной площади хлопчатника по регионам республики.....	11
Замини кишти пахтаи маҳиннах	
Посевные площади хлопчатника тонковолокнистых сортов	12
Истифодаи нуриҳои минералӣ ба замини пахта ба ҳисоби моддаҳои гизодиҳанда	
Внесение минеральных удобрений в переводе на действующие вещества под хлопчатник.....	13
Заминҳои кишти пахта, ки нуриҳои минералӣ андохта шудааст, бо фоиз	
Удобренная площадь хлопчатника минеральными удобрениями, в %	14
Истифодаи нуриҳои минералӣ ба 1 гектар замини пахта	
Внесение минеральных удобрений на 1 гектар посева хлопчатника	15
Истифодаи нуриҳои органикӣ ба замини пахта	
Внесение органических удобрений под хлопчатник	16
Истифодаи нуриҳои органикӣ ба 1 гектар замини пахта	
Внесение органических удобрений на 1 гектар посева хлопчатника	17
Ҷамъоварии ҳосили пахта	
Валовой сбор хлопка - сырца	19
Дарачаи ҳосилнокии пахта дар солҳои 2017 - 2022 нисбат ба соли 1991, ба ҳисоби фоиз	
Уровень урожайности хлопка - сырца за 2017 - 2022 гг по сравнению с 1991 годом, в %.....	20
Ҳосилнокии пахта - Урожайность хлопка - сырца.....	21
Дарачаи ҳосилнокии пахтаи навъи маҳиннах дар солҳои 2017 - 2022, нисбат ба соли 1991, бо фоиз	
Уровень урожайности хлопка- сырца тонковолокнистых сортов за 2017- 2022 гг, по сравнению с 1991 годом, в %	22
Аз ҷумла ҷамъоварии ҳосили пахтаи навъи маҳиннах	
В том числе валовой сбор хлопка - сырца тонковолокнистых сортов	23
Ҳосилнокии пахтаи навъи маҳиннах	
Урожайность хлопка - сырца тонковолокнистых сортов	24
Замини кишт, ҷамъоварӣ ва ҳосилнокии пахта дар солҳои 1991, 2017 - 2022	
Площадь, валовой сбор и урожайность хлопка - сырца за 1991, 2017 - 2022 г.г.....	25
Замини кишт, ҷамъоварӣ ва ҳосилнокии пахтаи навъи маҳиннах дар солҳои 1991, 2017 - 2022	
Площадь, валовой сбор и урожайность хлопка - сырца тонковолокнистых сортов за 1991, 2017 - 2022 г.г.....	32
Истехсоли пахта аз рӯи навъҳо дар ҷумҳурӣ дар соли 1991, бо фоиз	

Производство хлопка- сырца по сортам в республике в 1991 году, в %.....	39
Истеҳсоли пахта аз рӯи навъҳо дар ҷумҳурӣ дар соли 2022, бо фоиз	
Производство хлопка- сырца по сортам в республике в 2022 году, в %	39
Истеҳсоли пахта бо навъҳо	
Производство хлопка - сырца по сортам	40
Истеҳсоли пахтаи маҳинна аз рӯи навъҳо дар ҷумҳурӣ дар соли 1991, бо фоиз	
Производство тонковолокнистого хлопка – сырца по сортам в республике в 1991 году, в %.....	48
Истеҳсоли пахтаи маҳинна аз рӯи навъҳо дар ҷумҳурӣ дар соли 2022, бо фоиз	
Производство тонковолокнистого хлопка – сырца по сортам в республике в 2022 году, в %.....	48
Истеҳсоли пахтаи маҳинна бо навъҳо	
Производство тонковолокнистого хлопка - сырца по сортам.....	49
Таносуби пахтаи навъи I-II дар ҳаҷми умумии истеҳсоли пахтаи маҳинна	
Удельный вес хлопка – сырца I-II сортов в общем объеме производства тонковолокнистых сортов.....	56
Таносуби замини кишти пахтаи маҳинна дар ҳаҷми умумии замини кишти пахта	
Удельный вес посевов хлопчатника тонковолокнистых сортов к общей площади посева хлопчатника.....	57
Харочоти об ба 1 гектар замини кишти пахта	
Расход воды на 1 гектар посевной площади хлопчатника.....	58
Ҳамаи намуди тамғаҳои техникаи кишоварзӣ	
Сельскохозяйственная техника всех марок	60
Автомобилҳои боркаш	
Грузовые автомобили	60
Ядаҳои тракторӣ	
Тракторные прицепы	61
Испорҳои тракторӣ	
Плуги тракторные.....	61
Мошинҳои пахтачинӣ	
Хлопкоуборочные машины	62
Нармкунаҳои тракторӣ	
Культиваторы тракторные	62
Мошинҳои куракгундор	
Куракоуборочные машины	63
Пахтачудокунаҳо	
Ворохоочистители хлопка	63

I. ҚИСМИ ЧАМЪБАСТӢ

I. СВОДНЫЙ РАЗДЕЛ

**НИШОНДИХАНДАҲОИ АСОСИИ РУШДИ
СОҲАИ ПАХТАКОРӢ**

**ОСНОВНЫЕ ПОКАЗАТЕЛИ
РАЗВИТИЯ ХЛОПКОВОДСТВА**

	1991	2017	2018	2019	2020	2021	2022	
Замини кишти пахта ҳамагӣ, ҳаз. га	298,8	174,0	185,8	185,7	185,4	173,7	181,5	Посевная площадь хлопчатника - всего, тыс. га
аз ҷумла: пахтаи навъи маҳиннах	62,6	0,2	0,2	0,2	0,2	0,2	0,2	в том числе: тонковолокнистых сортов
Таносуби кишти пахтаи маҳиннах дар майдони умумии кишти пахта, фоиз	20,9	0,1	0,1	0,1	0,1	0,1	0,1	Удельный вес посевов тонковолокнистого хлопчатника в общей посевной площади посевов хлопчатника, %
Истеҳсоли пахта-ҳамагӣ, ҳаз. тонна	819,6	386,5	300,3	403,0	396,0	388,8	404,6	Производство хлопка-сырца всего, тыс. тонн
аз он ҷумла:								в том числе:
навъи I	497,9	313,2	227,0	316,9	303,4	298,6	305,7	I сорт
навъи II	148,1	46,5	32,7	38,4	42,6	53,5	67,2	II сорт
навъи III	79,6	20,0	20,3	23,2	24,3	28,1	20,6	III сорт
навъи IV	72,0	4,2	18,0	22,5	22,8	7,0	8,5	IV сорт
навъи V	22,0	2,6	2,3	1,9	2,8	1,6	2,6	V сорт
Истеҳсоли пахтаи навъи маҳиннах-ҳамагӣ, ҳаз. тонна	189,2	0,6	0,4	0,4	0,4	0,4	0,3	Производство хлопка-сырца тонковолокнистых сортов - всего, тыс. тонн
аз он ҷумла:								в том числе:
навъи I	115,0	0,6	0,3	0,3	0,3	0,3	0,2	I сорт
навъи II	36,1	-	-	-	-	0,1	0,1	II сорт
навъи III	18,3	-	0,1	0,1	0,1	-	-	III сорт
навъи IV	14,8	-	-	-	-	-	-	IV сорт
навъи V	5,0	-	-	-	-	-	-	V сорт

**НИШОНДИҲАНДАҲОИ АСОСИИ РУШДИ СОҲАИ ПАХТАКОРИ
ОСНОВНЫЕ ПОКАЗАТЕЛИ РАЗВИТИЯ ХЛОПКОВОДСТВА**

	1991	2017	2018	2019	2020	2021	2022	
Ҳосилнокии пахта-ҳамагӣ, сентнер аз 1 га	27,4	22,2	16,2	21,7	21,4	22,4	22,3	Урожайность хлопка-сырца всего, ц/га
Ҳосилнокии пахтаи навъи маҳиннаҳ, сентнер аз 1 га	30,2	26,9	18,9	15,0	15,4	18,8	14,4	Урожайность хлопка-сырца тонковолокнистых сортов, ц/га
Ба замини пахта ба ҳисоби моддаҳои физодиханда нуриҳои минералӣ андохта шуд – ҳамагӣ, ҳаз. тонн	131,0	27,9	27,7	34,4	29,5	28,6	28,9	Внесено минеральных удобрений в переводе на действующие вещества под хлопчатник - всего, тыс. тонн
Заминҳои пахта нисбати замини умумӣ, ки нуриҳои минералӣ андохта шудааст, ба ҳисоби фоиз	71,4	96,4	99,5	99,4	99,0	98,3	94,0	Удобрённая минеральными удобрениями площадь хлопчатника, в % от общей площади посева
Ба 1 гектар кишт нуриҳои минералӣ андохта шудааст, кг	1288,0	166,7	149,7	186,3	160,5	167,6	169,3	Внесено на 1 гектар посева минеральных удобрений, кг
Бо нуриҳои органикӣ физо дода шуд, ҳаз. тонна	301,5	19,0	16,1	25,6	27,3	27,2	35,9	Внесено органических удобрений, тыс. тонн
Ба 1 гектар кишт нуриҳои органикӣ андохта шуд, тонна	1,2	0,5	0,4	0,9	0,9	1,2	1,5	Внесено органических удобрений на 1 гектар посева, тонн

**НИШОНДИҲАНДАҲОИ АСОСИИ РУШДИ
СОҲАИ ПАХТАКОРӢ**

**ОСНОВНЫЕ ПОКАЗАТЕЛИ
РАЗВИТИЯ ХЛОПКОВОДСТВА**

	1991	2017	2018	2019	2020	2021	2022	
Заминҳои пахта бо нуриҳои органикӣ гизо дода шудааст, бо фоиз	96,0	22,9	21,4	15,2	16,6	12,6	12,9	Удобрённая органическими удобрениями площадь хлопчатника, в процентах
Миқдори техникаҳои чамбоварии ҳосили пахта дар охири сол, адад								Наличие хлопкоуборочной техники на конец года, единиц:
Мошинҳои пахтачинӣ	3011	96	67	70	95	45	34	Хлопкоуборочных машин
Мошинҳои куракғундор	1030	28	25	26	16	20	14	Куракоуборочных машин
Пахта - чудокунакҳо	2019	95	93	86	28	27	16	Ворохоочистителей хлопка

**II. ЗАМИНИ КИШТ, ИСТИФОДАИ НУРӢ ВА ПОРУҲО,
ИСТЕҲСОЛ ВА ҲОСИЛНОКИИ ПАХТА ДАР МИНТАҚАҲОИ
ҶУМҲУРИИ ТОҶИКИСТОН**

**II. ПОСЕВНАЯ ПЛОЩАДЬ, ВНЕСЕНИЕ УДОБРЕНИЙ,
ПРОИЗВОДСТВО И УРОЖАЙНОСТЬ ХЛОПКА – СЫРЦА ПО
РЕГИОНАМ РЕСПУБЛИКИ ТАДЖИКИСТАН**

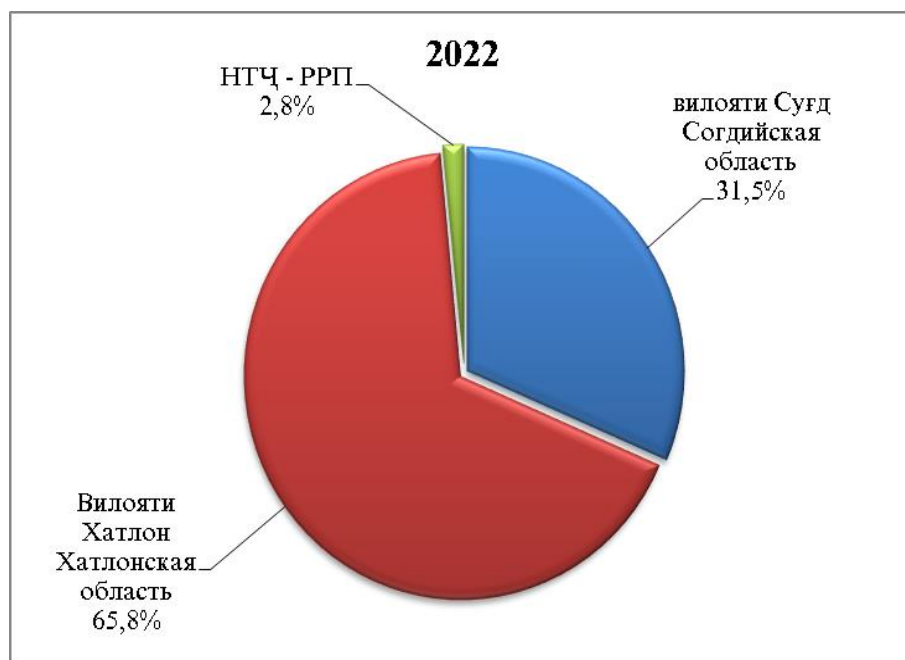
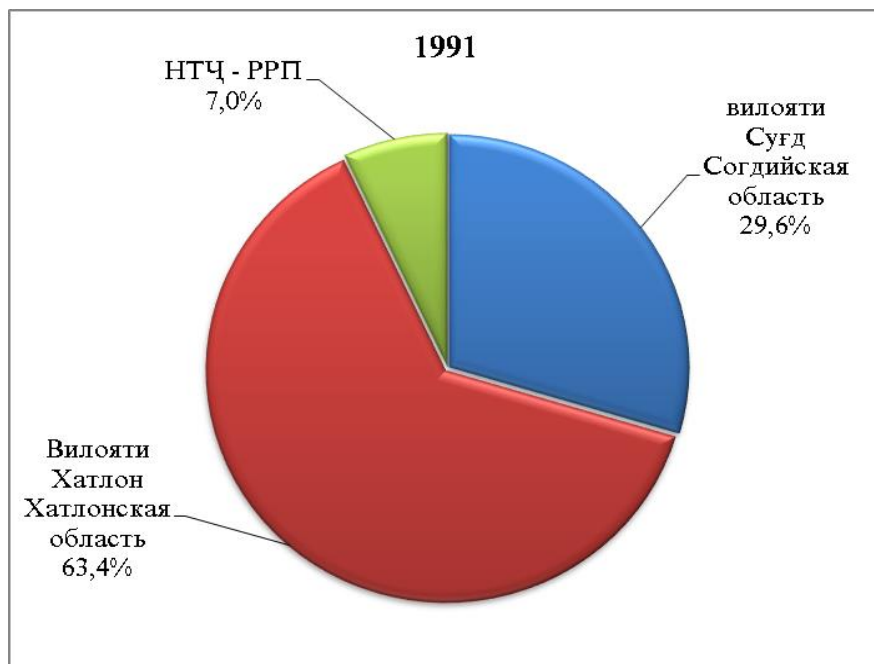
ЗАМИНИ КИШТИ ПАХТА

ПОСЕВНАЯ ПЛОЩАДЬ ХЛОПЧАТНИКА

га

	1991	2017	2018	2019	2020	2021	2022	
Ҷумҳурии Тоҷикистон	298828	173979	185817	185670	185435	173770	181542	Республика Таджикистан
ВМКБ	-	-	-	-	-	15	-	ГБАО
Душанбе	-	-	-	-	-	8	22	Душанбе
вилояти Суғд	88445	50765	57193	58455	58186	49679	57159	Согдийская область
н. Ашт	9394	5408	6211	6231	6002	6183	6323	Аштский
н. Айни	-	-	-	-	-	-	-	р-н.Айнинский
н.Деваштич	-	-	156	102	-	-	-	р-н.Деваштицкий
ш. Конибодом	9410	5094	6003	6006	5964	5594	5402	г. Канибадам
н. Б.Гафуров	13380	7211	8002	8402	8354	7740	8028	р-н.Б. Гафуров
н. Зафаробод	17523	12433	14056	14354	14282	11160	13943	р-н.Зафаробадский
н. Мастчоҳ	17399	10233	11321	11634	11763	8890	12540	р-н.Матчинский
н. Ҷ. Расулов	12720	4966	5603	5702	5796	4070	4852	р-н.Дж.Расулова
н. Спитамен	8619	5405	5825	6007	6015	6027	6031	р-н.Спитамен
ш. Истаравшан	-	15	15	16	10	15	39	г. Истаравшан
ш. Панҷакент	-	-	-	-	-	-	-	г. Пенджикент
ш. Исфара	-	-	2	1	-	-	-	г. Исфара
Вилояти Хатлон	189510	119550	122404	122097	124175	121236	121694	Хатлонская область
ш. Кӯлоб	5632	3130	3000	3000	3074	3070	2345	г. Куляб
н. Восеъ	12142	8010	8030	7047	7535	7550	7550	р-н. Восейский
н. МСА Ҳамадонӣ	9046	5544	5600	5606	5874	5950	5900	р-н. МСА Хамадони
н. Фархор	13936	9161	9917	9617	9674	9570	9650	р-н. Фархорский
н. Темурмалик	400	-	-	-	-	-	-	р-н.Темурмаликский
н. Данғара	3556	3650	4000	4370	4587	4680	4850	р-н.Дангаринский
н. Хуросон	6540	4330	4300	4312	4374	4374	4326	р-н.Хуросон
н. А. Ҷомӣ	11927	7820	8000	8000	8074	8100	8000	р-н.А. Джами
ш. Бохтар	-	311	300	310	273	300	261	г. Бохтар
н. Кӯшонӣён	16457	11481	11251	11300	11300	11321	11321	р-н.Кушонӣёнский
н. Вахш	13474	9500	9606	9500	9574	8449	9402	р-н.Вахшский
ш. Левакант	-	950	950	1010	1084	1080	1080	г. Левакант
н. Дустӣ	12519	6780	7000	7048	7574	7321	7603	р-н.Дустӣ
н. Ҷ.Балхӣ	14813	9692	9700	9300	9874	9900	9789	р-н.Дж.Балхи
н. Ҷайхун	12022	6030	7000	8350	7424	6840	7200	р-н.Джайхунский
н. Панҷ	10507	6000	6500	6500	6674	6404	6410	р-н.Пянджский
н. Шахритуз	16585	5250	5250	5250	5380	5400	5400	р-н.Шаартузский
н. Кубодиён	13502	7510	7500	7501	7574	7200	7317	р-н.Кубодиёнский
н. Н. Хусрав	-	3000	3000	3120	3224	3240	3240	р-н.Н. Хусрав
н. Ёвон	16452	11400	11500	10956	11028	10487	10050	р-н.Яванский
НТҶ	20873	3663	6219	5118	3074	2832	2667	РРП
ш. Турсунзода	8925	1737	2264	1520	1176	943	862	г. Турсунзаде
ш. Ҳисор	8355	1002	2715	2500	1214	1208	1100	г. Гиссар
н. Шахринав	-	376	500	350	201	360	401	р-н. Шахринавский
н. Рӯдакӣ	3593	345	548	561	354	232	185	р-н. Рӯдакӣ
ш. Ваҳдат	-	203	192	187	129	89	119	г. Ваҳдат

**ТАНОСУБИ ЗАМИНИ КИШТИ ПАХТА ДАР МИНТАҚАҲОИ ҶУМҲУРӢ
УДЕЛЬНЫЙ ВЕС ПОСЕВНОЙ ПЛОЩАДИ ХЛОПЧАТНИКА ПО РЕГИОНАМ
РЕСПУБЛИКИ**



**ЗАМИНИ КИШТИ ПАХТАИ МАҲИННАХ
ПОСЕВНАЯ ПЛОЩАДЬ ХЛОПЧАТНИКА
ТОНКОВОЛОКНИСТЫХ СОРТОВ**

(гектар - гектаров)

	1991	2017	2018	2019	2020	2021	2022	
Ҷумҳурии Тоҷикистон	62600	235	254	248	200	200	200	Республика Таджикистан
Вилояти Суғд	3360	-	-	-	-	-	-	Согдийская область
н. Ашт	1715	-	-	-	-	-	-	р-н Аштский
ш. Конибодом	1645	-	-	-	-	-	-	г. Канибадам
н. Б. Гафуров	-	-	-	-	-	-	-	р-н Б. Гафуров
н. Зафаробод	-	-	-	-	-	-	-	р-н Зафарободский
н. Мастчоҳ	-	-	-	-	-	-	-	р-н Матчинский
н. Ҷ. Расулов	-	-	-	-	-	-	-	р-н Дж.Расулова
н. Спитамен	-	-	-	-	-	-	-	р-н Спитамен
Вилояти Хатлон	59240	235	254	248	200	200	200	Хатлонская область
н. Восеъ	497	-	-	-	-	-	-	р-н Восейский
н. М.С.А.								р-н М.С.А.
Ҳамадонӣ	979	-	-	-	-	-	-	Ҳамадони
н. Фархор	2446	-	-	-	-	-	-	р-н Фархорский
н. Данғара	203	-	-	-	-	-	-	р-н Дангаринский
н. Хуросон	1041	-	-	-	-	-	-	р-н Хуросон
н. А.Ҷомӣ	3472	-	-	-	-	-	-	р-н А. Джами
ш. Бохтар	-	-	-	-	-	-	-	г. Бохтар
н. Кӯшонӣён	7260	-	-	-	-	-	-	р-н Кушониёнский
н. Вахш	4814	254	248	200	200	200	200	р-н Вахшский
ш. Леваконт	-	-	-	-	-	-	-	р-н Леваконт
н. Дустӣ	3983	-	-	-	-	-	-	р-н Дустӣ
н. Ҷ.Балхӣ	5412	-	-	-	-	-	-	р-н Дж.Балхи
н. Ҷайхун	5573	-	-	-	-	-	-	р-н Джайхунский
н. Панҷ	7173	-	-	-	-	-	-	р-н Пянджский
н. Шахритуз	8090	-	-	-	-	-	-	р-н Шаартузский
н. Кубодиён	8065	-	-	-	-	-	-	р-н Кубодиенский
н. Хусрав	-	-	-	-	-	-	-	р-н Н. Хусрав
н. Ёвон	232	-	-	-	-	-	-	р-н Яванский
НТҶ	-	-	-	-	-	-	-	РРП
ш. Турсунзода	-	-	-	-	-	-	-	г.Турсунзаде
ш. Ҳисор	-	-	-	-	-	-	-	г.Гиссар
н. Шаҳринав	-	-	-	-	-	-	-	р-н Шахринавский
н. Рӯдакӣ	-	-	-	-	-	-	-	р-н Рудаки
ш. Ваҳдат	-	-	-	-	-	-	-	г. Вахдат

**ИСТИФОДАИ НУРИҲОИ МИНЕРАЛӢ БА ЗАМИНИ
ПАХТА БА ҲИСОБИ МОДДАҲОИ ФИЗОДИҲАНДА
ВНЕСЕНИЕ МИНЕРАЛЬНЫХ УДОБРЕНИЙ В ПЕРЕВОДЕ
НА ДЕЙСТВУЮЩЕЕ ВЕЩЕСТВО ПОД ХЛОПЧАТНИК**

(ҳаз. тонна - тыс. тонн)

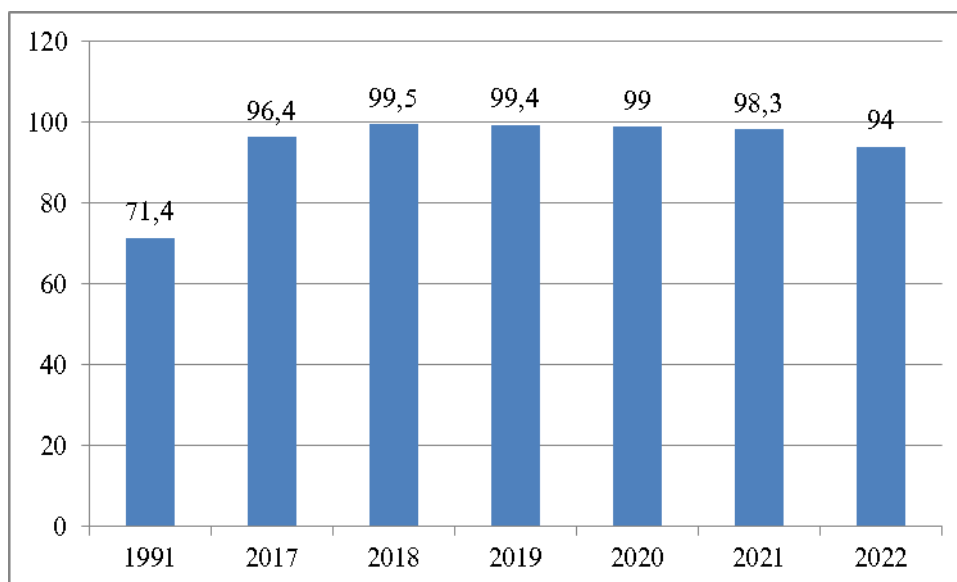
	1991	2017	2018	2019	2020	2021	2022	
Ҷумҳурии Тоҷикистон	131,0	21,9	27,7	34,4	29,4	28,6	28,9	Республика Таджикистан
Вилояти Суғд	64,6	3,1	5,5	9,0	8,5	8,1	8,7	Согдийская область
н. Айни	-	-	-	-	-	-	-	р-н Айнийский
н. Ашт	5,4	0,5	6,6	1,2	1,0	1,0	1,0	р-н Аштский
н. Деваштич	-	-	-	-	-	-	-	р-н Деваштичский
н. Конибодом	5,1	6,5	7,4	0,9	0,9	0,9	0,9	г. Канибадам
н. Б. Гафуров	10,1	0,7	9,6	1,2	3,9	3,6	3,7	р-н Б. Гафуров
н. Зафаробод	19,7	0,5	12,3	1,0	1,2	1,2	1,7	р-н Зафарободский
н. Мастчоҳ	16,6	0,1	4,8	-	-	-	-	р-н Матчинский
н. Ҷ.Расулов	10,3	0,6	6,8	0,7	0,7	0,6	0,7	р-н Дж. Расулова
н. Спитамен	2,8	0,5	7,2	0,8	0,8	0,7	0,7	р-н Спитамен
Вилояти Хатлон	61,2	20,6	20,4	24,1	20,3	20,0	19,7	Хатлонская область
ш. Кӯлоб	1,7	1,0	0,5	0,5	0,5	0,5	0,5	г. Куляб
н. Восеъ	4,0	-	1,3	1,4	1,4	1,6	1,6	р-н Восейский
н. Темурмалик	0,1	0,8	-	-	-	-	-	р-н Темурмаликский
н. М.С.А.Ҳамадонӣ	2,9	1,6	0,9	1,0	1,0	1,0	1,0	р-н М.С.А.
н. Фархор	4,3	0,8	0,9	1,1	1,2	1,2	1,1	Хамадони
н. Дангара	0,9	-	0,6	0,8	0,8	0,8	0,8	р-н Фархорский
н. Хуросон	2,0	1,4	0,8	0,8	0,8	0,8	0,8	р-н Дангаринский
н. А. Ҷомӣ	4,0	1,2	2,5	3,2	1,4	1,4	1,4	р-н Хуросон
н. Бохтар	-	-	-	-	-	-	0,1	р-н А. Джами
н. Кӯшонӣ	5,8	-	2,3	1,7	1,8	1,8	1,8	г. Бохтар
н. Вахш	4,3	1,8	1,5	2,7	1,6	1,6	1,6	р-н Кӯшонӣ
ш. Леваконт	-	0,4	0,1	0,1	0,2	0,2	0,2	р-н Вахшский
н. Дусти	4,3	0,8	1,1	1,4	1,3	1,2	1,2	р-н Леваконт
н. Ҷ. Балхӣ	5,0	1,3	1,6	1,9	1,7	1,7	1,7	р-н Дусти
н. Ҷайхун	3,5	3,1	1,9	2,9	1,2	1,1	1,2	р-н Ҷ. Балхӣ
н. Панҷ	3,3	1,1	0,6	0,6	1,0	0,9	0,9	р-н Ҷайхунский
н. Шахритуз	5,3	0,6	0,8	0,9	1,0	1,0	1,0	р-н Панҷ
н. Кубодиён	4,5	2,8	0,9	0,9	1,2	1,2	0,7	р-н Шахритузский
н. Н. Хусрав	-	1,6	0,4	0,6	0,6	0,6	0,6	р-н Кубодиёнский
н. Ёвон	5,3	0,5	1,6	1,6	1,6	1,5	1,4	р-н Н. Хусрав
н. Яванский								р-н Яванский
НТЧ	5,2	1,8	1,3	1,3	0,6	0,5	0,5	РРП
ш. Турсунзода	1,4	0,3	0,54	0,2	0,2	0,3	0,2	г. Турсунзода
ш. Ҳисор	1,6	1,3	0,6	1,0	0,3	0,1	0,1	г. Ҳисор
н. Шахринав	1,0	-	0,04	0,01	-	0,04	0,03	р-н Шахринавский
н. Рӯдакӣ	1,2	0,1	0,1	0,1	0,1	0,04	0,04	р-н Рӯдакӣ
ш. Ваҳдат	-	-	0,02	0,02	-	-	-	г. Ваҳдат

ЗАМИНҲОИ КИШТИ ПАХТА, КИ НУРИҲОИ МИНЕРАЛӢ АНДОХТА ШУДААСТ

бо ғоиз

УДОБРЕННАЯ ПЛОЩАДЬ ХЛОПЧАТНИКА МИНЕРАЛЬНЫМИ УДОБРЕНИЯМИ

в %

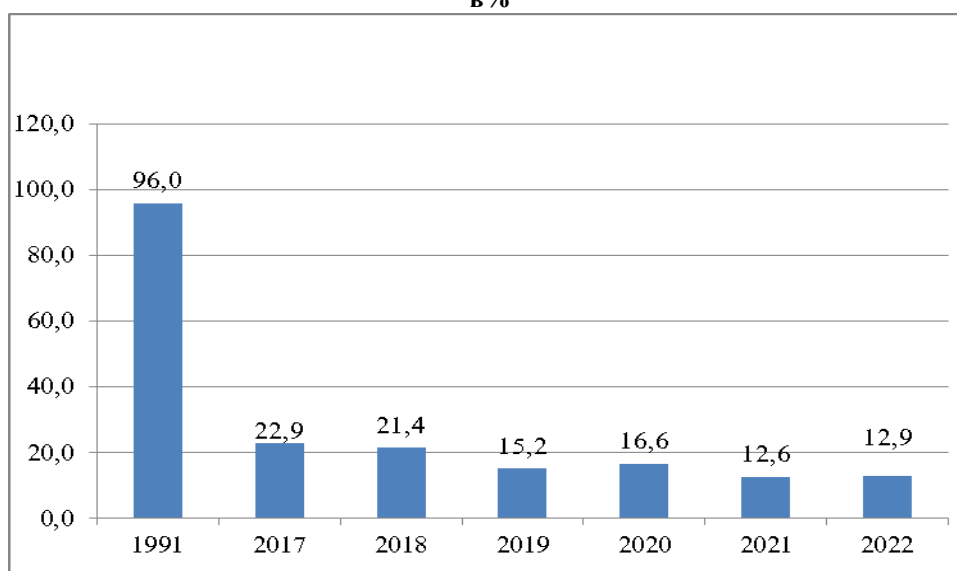


ЗАМИНҲОИ КИШТИ ПАХТА, КИ НУРИҲОИ ОРГАНИКӢ АНДОХТА ШУДААСТ

бо ғоиз

УДОБРЕННАЯ ПЛОЩАДЬ ХЛОПЧАТНИКА ОРГАНИЧЕСКИМИ УДОБРЕНИЯМИ

в %



**ИСТИФОДАИ НУРИҲОИ МИНЕРАЛИ
БА 1 ГЕКТАР ЗАМИНИ ПАХТА
ВНЕСЕНИЕ МИНЕРАЛЬНЫХ УДОБРЕНИЙ
НА 1 ГЕКТАР ПОСЕВА ХЛОПЧАТНИКА**

(бо кг, моддаҳои ғизодиханда – в кг, действующего вещества)

	1991	2017	2018	2019	2020	2021	2022	
Ҷумҳурии Тоҷикистон	1288	167	150	186	161	168	169	Республика Таджикистан
Вилояти Суғд	419	122	105	154	151	172	187	Согдийская область
ш. Ашт	332	122	201	198	207	188	166	г. Аштский
н. Айни	-	-	147	-	-	-	-	р-н Айни
ш. Конибодом	413	480	158	466	160	160	160	г. Канибадам
н. Б. Гафуров	409	133	147	92	469	464	465	р-н Б. Гафуров
н. Зафаробод	304	109	73	-	87	103	119	р-н Зафарабадский
н. Мастчоҳ	493	87	-	-	2	-	-	р-н Матчинский
н. Ҷ. Расулов	553	138	130	111	121	155	150	р-н Дж. Расулова
н. Спитамен	416	171	145	92	130	130	126	р-н Спитамен
н. Деваштич	-	-	161	356	-	-	-	р-н Деваштич
ш. Истаравшан	-	-	213	58	-	-	-	г. Истаравшан
Вилояти Хатлон	320	173	166	197	164	165	162	Хатлонская область
ш. Кӯлоб	310	155	157	159	167	167	219	г. Куляб
н. Восеъ	330	200	160	200	187	217	217	р-н Восейский
н. МСА Ҳамадонӣ	280	145	160	180	172	172	174	р-н МСА Хамадони
н. Фархор	310	85	92	112	133	111	115	р-н Фархорский
н. Данғара	280	75	160	180	167	170	170	р-н Дангаринский
н. Хуросон	310	184	185	185	185	185	192	р-н Хуросон
ш. Бохтар	-	-	160	200	168	168	193	г. Бохтар
н. А. Ҷомӣ	340	400	313	403	168	167	170	р-н А. Джами
н. Кӯшонӣён	350	160	206	151	161	163	163	р-н Кушонийёнский
н. Вахш	320	143	160	288	167	189	170	р-н Вахшский
ш. Леваконт	-	60	65	50	167	166	166	г. Леваконт
н. Дусти	340	417	161	200	167	167	163	р-н Дусти
н. Ҷ. Балхӣ	340	125	160	200	169	169	171	р-н Дж. Балхи
н. Ҷайхун	290	189	275	349	167	167	162	р-н Джайхунский
н. Панҷ	310	101	97	97	152	145	145	р-н Пянджский
н. Шахритуз	320	100	160	180	180	180	181	р-н Шаартузский
н. Қубодиён	330	170	115	115	166	167	102	р-н Кубодиенский
н. Н. Хусрав	-	126	143	184	178	177	177	р-н Н. Хусрав
н. Ёвон	320	136	135	141	141	141	141	р-н Яванский
НГЧ	549	536	245	328	201	188	289	РРП
ш. Турсунзода	-	188	240	195	185	316	122	г. Турсунзаде
ш. Ҳисор	100	255	293	427	252	111	90	г. Гиссар
н. Шаҳринав	-	198	155	194	94	136	208	р-н Шахринавский
н. Рӯдакӣ	449	307	173	174	164	180	-	р-н Рудаки
ш. Ваҳдат	-	145	99	95	125	-	-	г. Вахдат

**ИСТИФОДАИ НУРИҶОИ ОРГАНИКӢ
БА ЗАМИНИ ПАХТА
ВНЕСЕНИЕ ОРГАНИЧЕСКИХ УДОБРЕНИЙ
ПОД ХЛОПЧАТНИК**

(ҳаз. тонна – тыс. тонн)

	1991	2017	2018	2019	2020	2021	2022	
Ҷумҳурии Тоҷикистон	301,5	19,0	16,1	25,6	27,3	27,2	35,9	Республика Таджикистан
Вилояти Суғд	176,9	9,6	9,9	18,4	17,4	17,9	20,5	Согдийская область
н. Ашт	2,2	1,1	1,0	1,2	0,9	1,0	0,9	р-н Аштский
ш. Конибодом	125,4	2,5	0,5	0,5	0,5	0,5	0,5	г. Канибадам
н. Б. Гафуров	5,6	0,8	2,1	11,4	11,4	11,3	12,9	р-н Б. Гафуров
н. Зафаробод	24,9	0,9	0,5	0,8	0,6	1,1	1,4	р-н Зафарободский
н. Мастчоҳ	16,8	-	-	-	-	-	-	р-н Матчинский
н. Ҷ. Расулов	-	0,8	1,0	1,0	1,0	1,1	1,3	р-н Дж. Расулова
н. Спитамен	-	3,5	4,8	3,5	3,0	3,0	3,6	р-н Спитамен
ш. Истаравшан	-	-	-	-	-	-	-	г. Истаравшан
ш. Исфара	1,1	-	-	-	-	-	-	г. Исфара
Вилояти Хатлон	107,4	9,0	5,7	5,6	8,2	9,2	15,0	Хатлонская область
ш. Кӯлоб	3,3	-	0,9	0,9	0,9	0,9	0,6	г. Куляб
н. Восеъ	7,2	-	-	-	-	-	-	р-н Восейский
н. МСА.Ҳамадонӣ	5,2	-	-	2,4	-	-	-	р-н МСА Хамадони
н. Фархор	7,9	-	1,3	1,3	1,3	2,4	8,4	р-н Фархорский
н. Данғара	1,8	-	0,1	0,1	0,1	0,1	0,1	р-н Дангаринский
н. Хуросон	3,7	-	2,2	1,8	1,9	1,9	1,9	р-н Хуросон
н. А. Ҷомӣ	7,0	0,9	-	-	-	-	-	р-н А. Джами
н. Кӯшонӣён	10,0	-	-	-	-	-	-	р-н Кушонӣёнский
н. Вахш	8,0	-	-	-	-	-	-	р-н Вахшский
ш. Леваконт	-	-	-	-	-	-	-	г. Леваконт
н. Дусти	7,0	2,2	-	-	-	-	-	р-н Дусти
н. Ҷ. Балхӣ	8,1	0,3	0,9	0,9	0,9	0,9	0,9	р-н Дж. Балхи
н. Ҷайхун	6,1	1,3	-	-	-	-	-	р-н Джайхунский
н. Панҷ	6,1	0,3	-	-	-	-	-	р-н Пянджский
н. Шахритуз	9,3	-	-	-	2,4	2,4	2,4	р-н Шаартузский
н. Кубодиён	7,3	-	0,2	0,4	0,5	0,5	0,6	р-н Кубодиёнский
н. Н. Хусрав	-	-	0,2	0,2	0,2	-	-	р-н Н. Хусрав
н. Ёвон	9,0	-	-	-	-	-	-	р-н Яванский
НТҶ	17,2	0,4	0,5	1,6	1,7	0,2	0,4	РРП
ш. Турсунзода	-	-	-	-	-	-	-	г. Турсунзаде
ш. Ҳисор	0,4	0,4	-	1,1	1,3	0,2	-	г. Гиссар
н. Шахринав	-	-	-	0,1	-	0,02	0,01	р-н Шахринавский
н. Рӯдакӣ	16,8	-	-	-	-	-	-	р-н Рудаки
ш. Ваҳдат	-	0,4	0,5	0,4	0,4	-	0,4	г. Ваҳдат

**ИСТИФОДАИ НУРИҶОИ ОРГАНИКИ
БА 1 ГЕКТАР ЗАМИНИ КИШТИ ПАХТА**

**ВНЕСЕНИЕ ОРГАНИЧЕСКИХ УДОБРЕНИЙ
НА 1 ГЕКТАР ПОСЕВА ХЛОПЧАТНИКА**

(тонна – тонн)

	1991	2017	2018	2019	2020	2021	2022	
Ҷумҳурии Тоҷикистон	1,2	0,5	0,4	0,9	0,9	1,2	1,5	Республика Таджикистан
Вилояти Суғд	5,9	0,6	0,5	2,0	2,1	2,5	2,6	Согдийская область
н. Ашт	1,4	0,2	1,4	1,4	1,8	2,0	1,4	р-н Аштский
н. Айни	-	-	-	-	-	-	-	р-н Айнинский
ш. Конибодом	16,0	13,0	-	0,6	0,6	0,6	0,6	г. Канибадам
н. Б. Гафуров	16,8	0,2	0,5	2,9	2,9	2,9	3,0	р-н Б. Гафуров
н. Зафаробод	0,3	1,0	3,1	3,1	2,7	4,0	4,3	р-н Зафаробадский
н. Масгоч	1,5	-	-	-	-	-	-	р-н Матчинский
н. Ҷ. Расулов	4,7	0,2	0,7	0,8	0,7	4,0	2,3	р-н Дж. Расулова
н. Спитамен	4,3	1,0	1,6	1,9	2,2	2,1	2,5	р-н Спитамен
ш. Истаравшан	-	-	6,5	-	-	-	-	г. Истаравшан
ш. Исфара	-	-	-	-	-	-	-	г. Исфара
Вилояти Хатлон	0,6	0,4	0,3	0,3	0,4	0,6	1,0	Хатлонская область
ш. Кулоб	0,6	1,7	1,5	1,5	1,5	1,5	1,5	г. Куляб
н. Восеъ	0,6	-	-	-	-	-	-	р-н Восейский
н. МСА Ҳамадонӣ	0,6	-	-	-	-	-	-	р-н МСА Хамадони
н. Фархор	0,6	0,6	0,2	0,2	0,2	3,3	5,0	р-н Фархорский
н. Данғара	0,5	0,1	0,1	0,1	0,1	0,1	0,1	р-н Дангаринский
н. Хуросон	0,6	-	1,3	1,0	0,7	0,7	0,7	р-н Хуросон
н. А. Ҷомӣ	0,6	-	-	-	-	-	-	р-н А. Джами
н. Кӯшонӣён	0,6	-	-	-	-	-	-	р-н Кушониёнский
н. Вахш	0,6	-	-	-	-	-	-	р-н Вахшский
ш. Леваконт	-	-	-	-	4,2	2,1	2,1	г. Леваконт
н. Дусти	0,6	-	-	-	-	-	-	р-н Дусти
н. Ҷ. Балхӣ	0,6	0,3	0,3	0,3	0,3	0,3	0,3	р-н Дж. Балхи
н. Ҷайхун	0,6	-	-	-	-	-	-	р-н Джайхунский
н. Панҷ	0,6	-	-	-	-	-	-	р-н Пянджский
н. Шахритуз	0,6	-	-	-	1,0	1,0	1,0	р-н Шаартузский
н. Кубодиён	0,5	-	-	0,1	0,1	0,1	0,1	р-н Кубодиенский
н. Н. Хусрав	0,5	-	0,4	0,4	0,4	-	-	р-н Н. Хусрав
н. Ёвон	0,6	0,9	-	-	-	-	-	р-н Яванский
НТЧ	0,3	6,9	4,8	8,7	14,1	1,1	2,4	РРП
ш. Турсунзода	-	-	-	7,0	5,5	-	0,1	г. Турсунзаде
ш. Ҳисор	0,4	-	-	9,1	22,2	1,1	-	г. Гиссар
н. Шахринав	-	0,9	0,6	2,8	-	2,0	1,0	р-н Шахринавский
н. Рӯдакӣ	0,2	-	-	-	-	-	-	р-н Рудаки
ш. Ваҳдат	-	-	-	16,4	14,2	-	-	р-н Вахдат

III. ҶАМЪОВАРИИ ҲОСИЛИ ПАХТА
III. ВАЛОВОЙ СБОР ХЛОПКА - СЫРЦА

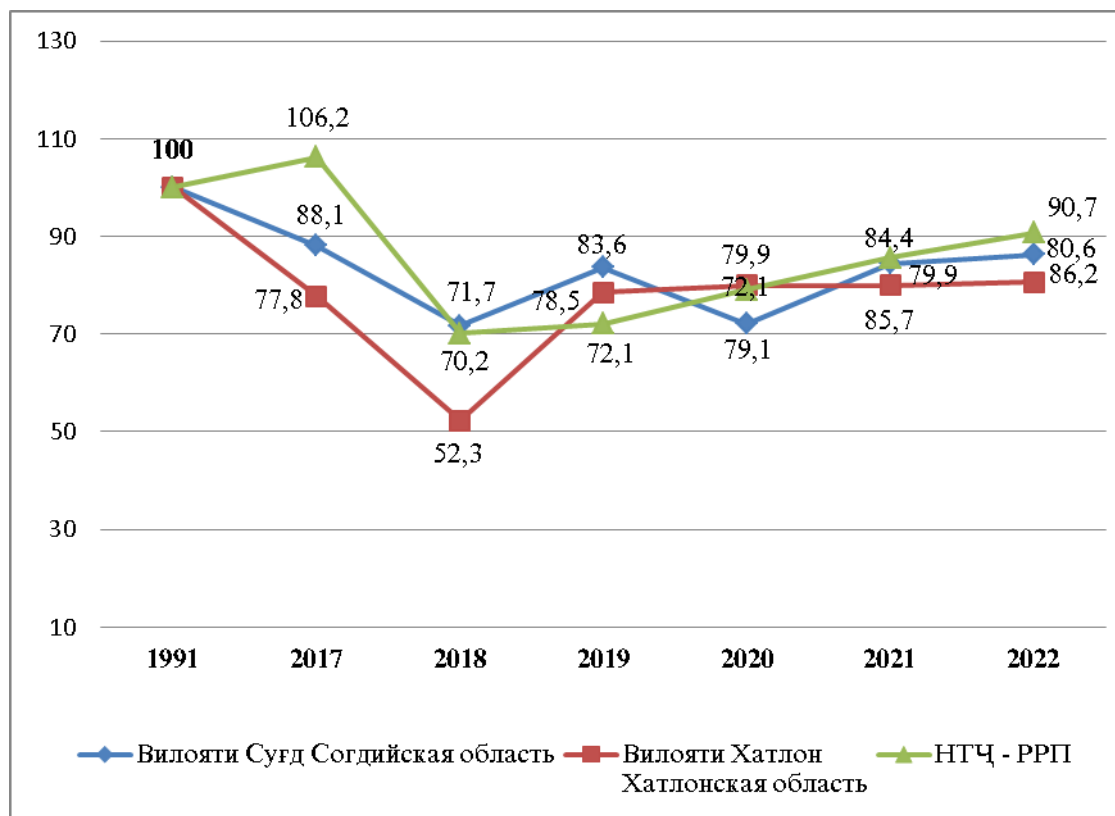
ҶАМЪОВАРИИ ҲОСИЛИ ПАХТА
(дар вазни кондитсионӣ)
ВАЛОВОЙ СБОР ХЛОПКА – СЫРЦА
(в кандиссионом весе)

(тонна - тонн)

	1991	2017	2018	2019	2020	2021	2022	
Ҷумҳурии Тоҷикистон	819616	386508	300342	403007	396015	388804	404657	Республика Таджикистан
Душанбе	-	-	-	-	-	17	39	Душанбе
Вилояти Суғд	237710	117445	110294	126844	112607	112608	125206	Согдийская область
н. Ашт	21146	14706	14235	15652	13579	19239	18129	р-н Аштский
н. Айнӣ	-	-	-	-	-	-	-	р-н Айнинский
н. Деваштич	-	-	123	114	-	-	-	р-н Деваштический
ш. Конибодом	25969	12219	11801	14039	11656	9525	9773	г. Канибадам
н. Б. Гафуров	36618	15835	15960	18020	15648	19313	19755	р-н Б. Гафуров
н. Зафаробод	40072	26148	27303	29862	25215	24689	28676	р-н Зафарабадский
н. Мастчоҳ	50722	22439	18651	25605	23045	15789	23240	р-н Матчинский
н. Ҷ. Расулов	39608	12645	11221	12977	10760	10555	11215	р-н Дж. Расулова
н. Спитамен	23575	13423	10965	13602	12680	13465	14353	р-н Спитамен
ш. Истаравшан	-	30	36	36	24	33	64	г. Истаравшан
ш. Исфара	-	-	1	5	-	-	-	г. Исфара
Вилояти Хатлон	528005	259277	178760	266789	277221	270002	273230	Хатлонская область
ш. Кулоб	14080	6270	4616	6908	6995	6982	6944	г. Куляб
н. Восеъ	32963	17015	8561	14600	16890	17113	17793	р-н Восейский
н. МСА Ҳамадонӣ	26852	11461	9356	12806	13523	13739	13946	р-н МСА. Ҳамадони
н. Фархор	30443	21738	12007	19187	19184	13111	22518	р-н Фархорский
н. Темурмалик	663	-	-	-	-	-	-	р-н Темурмалик
н. Данғара	5895	8505	7760	9555	10001	10974	11366	р-н Дангаринский
н. Хуросон	16768	9179	7938	9821	10258	9897	9997	р-н Хуросон
н. А. Ҷомӣ	35511	17678	12378	18188	18488	18490	18660	р-н А. Джами
ш. Бохтар	-	668	672	717	711	708	700	г. Бохтар
н. Кӯшонӣён	50174	26208	22097	25062	25790	25794	26366	р-н Кушониёнский
н. Вахш	38867	21000	15880	15622	21696	21630	22609	р-н Вахшский
ш. Леваконт	-	2296	2210	2332	2450	2453	2537	г. Леваконт
н. Дустӣ	37109	15147	11461	16742	16983	18161	17812	р-н Дусти
н. Ҷ. Балхӣ	44995	21039	10000	19748	19738	20128	16092	р-н Дж. Балхи
н. Ҷайхун	27510	12360	8179	18991	16827	16827	17307	р-н Джайхунский
н. Панҷ	30464	12538	7908	14779	15195	13578	14820	р-н Пянджский
н. Шахритуз	44090	11567	8222	12106	12282	12283	12565	р-н Шаартузский
н. Кубодиён	42934	16605	9030	17388	17320	15629	9968	р-н Кубодиенский
н. Н. Хусрав	-	4277	3201	7143	7500	7335	7541	р-н Н. Хусрав
н. Ёвон	48687	23727	17284	25095	25396	25170	23690	р-н Яванский
НТҶ	53901	9785	11287	9375	6187	6177	6181	РРП
ш. Турсунзода	25758	5080	3964	2853	2120	2075	2125	г. Турсунзаде
ш. Ҳисор	19657	2565	4887	4749	2660	2729	2520	г. Гиссар
н. Шахринав	-	800	1065	745	440	788	882	р-н Шахринавский
н. Рӯдакӣ	8486	820	921	741	633	381	332	р-н Рӯдакӣ
ш. Ваҳдат	-	520	450	286	335	203	323	г. Ваҳдат

**ДАРАҶАИ ҲОСИЛНОКИИ ПАХТА ДАР СОЛҲОИ 2017 - 2022
НИСБАТИ СОЛИ 1991 БА ҲИСОБИ ФОИЗ**

**УРОВЕНЬ УРОЖАЙНОСТИ ХЛОПКА- СЫРЦА ЗА 2017 - 2022 гг
ПО СРАВНЕНИЮ С 1991 ГОДОМ В %**



ХОСИЛНОКИИ ПАХТА

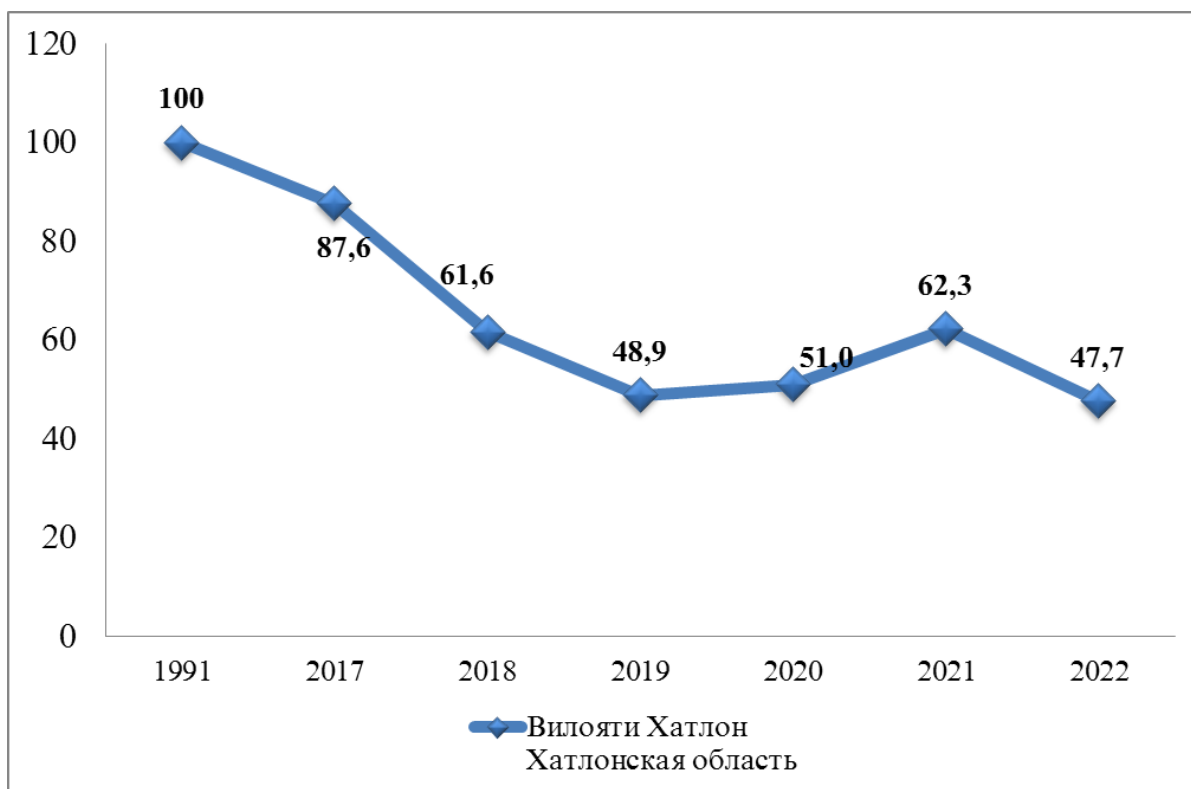
УРОЖАЙНОСТӢ ХЛОПКА - СЫРЦА

(сентнер аз 1 га - центнеров с 1 гектара)

	1991	2017	2018	2019	2020	2021	2022	Республика
Ҷумҳурии Тоҷикистон	27,4	22,2	16,2	21,7	21,8	21,4	22,3	Таджикистан
Душанбе	-	-	-	-	-	21,3	17,7	Душанбе
Вилояти Суғд	26,9	23,7	19,3	22,5	21,6	22,7	21,9	Согдийская область
н. Ашт	-	27,6	22,9	21,6	22,6	31,1	28,7	р-н Аштский
н. Айни	22,5	-	-	-	-	-	-	р-н Айнинский
н. Деваштич	-	-	7,8	11,5	-	-	-	р-н Деваштический
ш. Конибодом	27,6	24,3	19,7	23,4	19,5	17,0	18,1	г. Канибадам
н. Б. Гафуров	27,4	22,3	19,9	21,6	18,7	25,0	24,6	р-н Б. Гафуров
н. Зафаробод	22,9	21,8	19,4	21,1	17,7	22,1	20,6	р-н Зафаробадский
н. Мастчоҳ	29,2	22,6	23,3	22,0	19,6	17,7	18,5	р-н Матчинский
н. Ҷ. Расулов	31,1	26,0	16,5	22,8	21,4	25,9	23,1	р-н Дж. Расулова
н. Спитамен	27,4	25,4	20,0	22,6	21,1	22,3	23,8	р-н Спитамен
ш. Истаравшан	-	21,2	18,8	24,3	23,7	21,7	16,2	г. Истаравшан
ш. Исфара	-	-	50,0	45,8	-	-	-	г. Исфара
Вилояти Хатлон	27,9	21,7	14,6	21,9	22,3	22,3	22,5	Хатлонская область
ш. Кӯлоб	25,0	20,0	15,4	23,0	22,8	22,7	29,6	г. Куляб
н. Восеъ	27,1	21,2	10,7	20,7	22,5	22,7	23,6	р-н Восейский
н. МСА Хамадонӣ	29,7	20,7	16,7	22,8	23,0	23,1	23,6	р-н МСА Хамадони
н. Фархор	21,8	23,7	12,1	20,0	20,0	13,7	23,3	р-н Фархорский
н. Темурмалик	16,8	-	-	-	-	-	-	р-н Темурмалик
н. Данғара	16,6	23,3	19,4	21,9	21,8	23,4	23,4	р-н Дангаринский
н. Хуросон	25,6	21,2	18,5	22,8	23,5	22,6	23,1	р-н Хуросон
н. А. Чомӣ	30,6	22,6	15,5	22,7	22,9	22,8	23,3	р-н А. Джами
ш. Бохтар	-	21,5	22,4	23,1	22,9	23,6	26,8	г. Бохтар
н. Кушониён	30,5	22,8	19,6	22,2	26,0	22,8	23,3	р-н Кушониёнский
н. Вахш	28,9	22,1	16,5	16,4	22,9	25,6	24,0	р-н Вахшский
ш. Леваконт	-	24,2	23,3	23,1	22,7	22,7	23,5	г. Леваконт
н. Дусти	30,2	22,3	16,4	23,8	22,5	24,8	23,4	р-н Дусти
н. Ҷ. Балхӣ	31,0	21,7	10,3	21,2	20,2	20,3	16,4	р-н Дж. Балхи
н. Ҷайхун	23,7	20,5	11,7	22,7	22,8	24,6	24,0	р-н Джайхунский
н. Панҷ	29,0	20,9	12,2	22,7	22,8	21,2	23,1	р-н Пянджский
н. Шахритуз	26,6	22,0	15,7	23,1	23,1	22,7	23,3	р-н Шаартузский
н. Қубодиён	31,8	22,1	12,0	23,2	23,0	21,7	13,6	р-н Кубодиенский
н. Н. Хусрав	-	14,3	10,7	22,9	23,5	22,6	23,3	р-н Н. Хусрав
н. Ёвон	31,4	20,8	15,0	22,9	23,2	24,0	23,6	р-н Яванский
НГЧ	25,8	26,6	18,1	18,6	20,4	28,1	23,2	РРП
ш. Турсунзода	28,9	29,2	17,5	19,2	18,3	22,0	24,7	г. Турсунзаде
ш. Ҳисор	24,4	26,3	18,0	19,1	22,3	22,6	22,9	г. Гиссар
н. Шаҳринав	-	21,7	21,3	21,6	21,9	21,9	22,0	р-н Шахринавский
н. Рӯдакӣ	23,6	24,2	16,8	13,5	18,2	16,4	17,9	р-н Рудаки
ш. Ваҳдат	-	26,7	23,4	15,6	26,1	22,8	27,1	г. Вахдат

**ДАРАҶАИ ҲОСИЛНОКИИ ПАХТАИ НАВЪИ МАҲИННАХ
ДАР СОЛҲОИ 2017 - 2022 НИСБАТИ СОЛИ 1991 БО ФОИЗ**

**УРОВЕНЬ УРОЖАЙНОСТИ ХЛОПКА- СЫРЦА ТОНКОВОЛОКНИСТЫХ СОРТОВ
ЗА 2017 – 2022 ГГ ПО СРАВНЕНИЮ С 1991 ГОДОМ В %**



**АЗ ҶУМЛА ҶАМЪОВАРИИ ҲОСИЛИ ПАХТАИ
НАВЪИ МАӊИННАХ**

**В ТОМ ЧИСЛЕ ВАЛОВОЙ СБОР ХЛОПКА-СЫРЦА
ТОНКОВОЛОКНИСТЫХ СОРТОВ**

(тонна - тонн)

	1991	2017	2018	2019	2020	2021	2022	
Ҷумҳурии Тоҷикистон	189188	564	445	381	381	375	289	Республика Таджикистан
Вилояти Суғд	7406	-	-	-	-	-	-	Согдийская область
н. Ашт	2500	-	-	-	-	-	-	р-н Аштский
ш. Конибодом	4906	-	-	-	-	-	-	г. Канибадам
н. Б. Гафуров	-	-	-	-	-	-	-	р-н Б. Гафуров
н. Зафаробод	-	-	-	-	-	-	-	р-н Зафарабадский
н. Мастчоҳ	-	-	-	-	-	-	-	р-н Матчинский
н. Ҷ. Расулов	-	-	-	-	-	-	-	р-н Дж. Расулова
н. Спитамен	-	-	-	-	-	-	-	р-н Спитамен
Вилояти Хатлон	181782	564	445	381	381	375	289	Хатлонская область
ш. Кӯлоб	-	-	-	-	-	-	-	г. Куляб
н. Восеъ	1300	-	-	-	-	-	-	р-н Восейский
н. МСА	-	-	-	-	-	-	-	р-н МСА
Ҳамадонӣ	3431	-	-	-	-	-	-	Хамадони
н. Фархор	5705	-	-	-	-	-	-	р-н Фархорский
н. Данғара	534	-	-	-	-	-	-	р-н Дангаринский
н. Хурсон	3059	-	-	-	-	-	-	р-н Хурсон
н. А. Ҷомӣ	10302	-	-	-	-	-	-	р-н А. Джами
н. Кӯшонӣён	23128	-	-	-	-	-	-	р-н Кушонӣёнский
н. Вахш	15977	564	445	381	381	375	289	р-н Вахшский
ш. Леваконт	-	-	-	-	-	-	-	г. Леваконт
н. Дусти	12290	-	-	-	-	-	-	р-н Дусти
н. Ҷ. Балхӣ	17138	-	-	-	-	-	-	р-н Дж. Балхи
н. Ҷайхун	15714	-	-	-	-	-	-	р-н Джайхунский
н. Панҷ	21286	-	-	-	-	-	-	р-н Пянджский
н. Шахритуз	24313	-	-	-	-	-	-	р-н Шаартузский
н. Кубодиён	27052	-	-	-	-	-	-	р-н Кубодиёнский
н. Н. Хусрав	-	-	-	-	-	-	-	р-н Н. Хусрав
н. Ёвон	553	-	-	-	-	-	-	р-н Яванский
НТЧ	-	-	-	-	-	-	-	РРП
ш. Турсунзода	-	-	-	-	-	-	-	г. Турсунзаде
ш. Хисор	-	-	-	-	-	-	-	г. Гиссар
н. Шахринав	-	-	-	-	-	-	-	р-н Шахринавский
н. Рӯдакӣ	-	-	-	-	-	-	-	р-н Рудаки
ш. Вахдат	-	-	-	-	-	-	-	г. Вахдат

**ҲОСИЛНОКИИ ПАХТАИ
НАВЪИ МАҲИННАХ**

**УРОЖАЙНОСТ ХЛОПКА-СЫРЦА
ТОНКОВОЛОКНИСТЫХ СОРТОВ**

(сентнер аз 1 га - центнеров с 1 гектара)

	1991	2017	2018	2019	2020	2021	2022	
Ҷумҳурии Тоҷикистон	30,2	26,9	18,9	15,0	15,4	18,8	14,4	Республика Таджикистан
Вилояти Суғд	22,0	-	-	-	-	-	-	Согдийская область
н. Ашт	14,6	-	-	-	-	-	-	р-н Аштский
ш. Конибодом	29,8	-	-	-	-	-	-	г. Канибадам
н. Б. Гафуров	-	-	-	-	-	-	-	р-н Б. Гафуров
н. Зафаробод	-	-	-	-	-	-	-	р-н Зафаробадский
н. Мастчоҳ	-	-	-	-	-	-	-	р-н Матчинский
н. Ҷ. Расулов	-	-	-	-	-	-	-	р-н Дж. Расулова
н. Спитамен	-	-	-	-	-	-	-	р-н Спитамен
Вилояти Хатлон	30,7	26,9	18,9	15,0	15,4	18,8	14,4	Хатлонская область
ш. Кӯлоб	-	-	-	-	-	-	-	г. Куляб
н. Восеъ	26,2	-	-	-	-	-	-	р-н Восейский
н. МСАҲамадонӣ	35,0	-	-	-	-	-	-	р-н МСА Хамадони
н. Фархор	23,3	-	-	-	-	-	-	р-н Фархорский
н. Данғара	26,3	-	-	-	-	-	-	р-н Дангаринский
н. Хуросон	29,4	-	-	-	-	-	-	р-н Хуросон
н. А. Ҷомӣ	29,7	-	-	-	-	-	-	р-н А. Джами
н. Кӯшонӣён	31,9	-	-	-	-	-	-	р-н Кушонийёнский
н. Вахш	33,2	26,9	18,9	15,0	15,4	18,8	14,4	р-н Вахшский
ш. Леваконт	-	-	-	-	-	-	-	г. Леваконт
н. Дусти	30,9	-	-	-	-	-	-	р-н Дусти
н. Ҷ. Балхӣ	31,7	-	-	-	-	-	-	р-н Дж. Балхи
н. Ҷайхун	28,2	-	-	-	-	-	-	р-н Джайхунский
н. Панҷ	29,7	-	-	-	-	-	-	р-н Пянджский
н. Шаҳритуз	30,1	-	-	-	-	-	-	р-н Шаартузский
н. Кубодиён	33,5	-	-	-	-	-	-	р-н Кубодиенский
н. Н. Хусрав	-	-	-	-	-	-	-	р-н Н. Хусрав
н. Ёвон	23,8	-	-	-	-	-	-	р-н Яванский
НТЧ	-	-	-	-	-	-	-	РРП
ш. Турсунзода	-	-	-	-	-	-	-	г. Турсунзаде
ш. Ҳисор	-	-	-	-	-	-	-	г. Гиссар
н. Шаҳринав	-	-	-	-	-	-	-	р-н Шаҳринавский
н. Рӯдакӣ	-	-	-	-	-	-	-	р-н Рудаки
ш. Ваҳдат	-	-	-	-	-	-	-	г. Ваҳдат

ЗАМИНИ КИШТ, ЧАМЪОВАРИИ ҲОСИЛ ВА ҲОСИЛНОКИИ ПАХТА ДАР СОЛИ 1991

ПЛОЩАДЬ, ВАЛОВОЙ СБОР И УРОЖАЙНОСТЬ
ХЛОПКА - СЫРЦА ЗА 1991 ГОД

	Замини кишт, га	Истехсол шудааст, тонна	Ҳосилнокӣ, аз 1 га сентнер	
	Посевная площадь, га	Произведено, тонн	Урожайность, цент. с 1 га	
Ҷумҳурии Тоҷикистон	298828	819616	27,4	Республика Таджикистан
Вилояти Суғд	88445	237710	26,9	Согдийская область
н. Ашт	9394	21146	22,5	р-н Аштский
ш. Конибодом	9410	25969	27,6	г. Канибадам
н. Б. Гафуров	13380	36618	27,4	р-н Б. Гафуров
н. Зафаробод	17523	40072	22,9	р-н Зафаробадский
н. Мастчоҳ	17399	50722	29,2	р-н Матчинский
н. Ҷ. Расулов	12720	39608	31,1	р-н Дж.Расулова
н. Спитамен	8619	23575	27,4	р-н Спитамен
Вилояти Хатлон	189510	528005	27,9	Хатлонская область
ш. Кӯлоб	5632	14080	25,0	г. Куляб
н. Восеъ	12142	32963	27,1	р-н Восейский
н. МСА				р-н МСА
Ҳамадонӣ	9046	26852	29,7	Ҳамадони
н. Фархор	13936	30443	21,8	р-н Фархорский
н. Темурмалик	400	663	16,6	р-н Темурмаликский
н. Данғара	3556	5895	16,6	р-н Дангаринский
н. Хуросон	6540	16768	25,6	р-н Хуросон
н. А. Ҷомӣ	11927	35511	30,6	р-н А. Джами
н. Кӯшонӣён	16457	50174	30,5	р-н Кушониёнский
н. Вахш	13474	38867	28,9	р-н Вахшский
ш. Леваконт	-	-	-	г. Леваконт
н. Дусти	12519	37109	30,2	р-н Дусти
н. Ҷ. Балхӣ	14813	44995	31,0	р-н Дж.Балхи
н. Ҷайхун	12022	27510	23,7	р-н Джайхунский
н. Панҷ	10507	30464	29,0	р-н Пянджский
н. Шахритуз	16585	44090	26,6	р-н Шаартузский
н. Кубодиён	13502	42934	31,8	р-н Кубодиенский
н. Н. Хусрав	-	-	-	р-н Н. Хусрав
н. Ёвон	16452	48687	31,4	р-н Яванский
НТЧ	20873	53901	25,8	РРП
ш. Турсунзода	8925	25758	28,9	г. Турсунзаде
ш. Ҳисор	8355	19657	23,5	г. Гиссар
н. Шаҳринав	-	-	-	р-н Шахринавский
н. Рӯдакӣ	3593	8486	23,6	р-н Рудаки
ш. Ваҳдат	-	-	-	г. Вахдат

ЗАМИНИ КИШТ, ЧАМЪОВАРИИ ҲОСИЛ ВА ҲОСИЛНОКИИ ПАХТА ДАР СОЛИ 2017

ПЛОЩАДЬ, ВАЛОВОЙ СБОР И УРОЖАЙНОСТЬ
ХЛОПКА - СЫРЦА ЗА 2017 ГОД

	Замини кишт, га	Истеҳсол шудааст, тонна	Ҳосилнокӣ, аз 1 га сентнер	
	Посевная площадь, га	Произведено, тонн	Урожайность, цент. с 1 га	
Ҷумҳурии				Республика
Тоҷикистон	173979	386508	22,2	Таджикистан
Вилояти Суғд	50765	117445	23,1	Согдийская область
н. Ашт	5408	14706	27,6	р-н Аштский
ш. Конибодом	5094	12219	24,3	г. Канибадам
Б. Гафуров	7211	15835	22,3	р-н Б. Гафуров
н. Зафаробод	12433	26148	21,8	р-н Зафаробадский
ш. Истаравшан	15	30	21,2	г. Истаравшан
н. Мастчоҳ	10233	22439	21,9	р-н Матчинский
Ҷ. Расулов	4966	12645	26,0	р-н Дж.Расулова
н. Спитамен	5405	13423	25,4	р-н Спитамен
ш. Исфара	-	-	21,2	г. Исфара
Вилояти Хатлон	119550	259277	21,7	Хатлонская область
ш. Кулоб	3130	6270	20,0	г. Куляб
н. Восеъ	8010	17015	21,2	р-н Восейский
н.МСА Ҳамадонӣ	5544	11461	20,7	р-н МСА Ҳамадони
н. Фархор	9161	21738	23,7	р-н Фархорский
н. Темурмалик	-	-	-	р-н Темурмаликский
н. Данғара	3650	8505	23,3	р-н Дангарински
н. Хуросон	4330	9179	21,2	р-н Хуросон
А. Ҷомӣ	7820	17678	22,6	р-н А. Джами
н. Кушониён	11481	26208	22,8	р-н Кушониёнский
ш. Бохтар	311	668	21,5	г. Бохтар
н. Вахш	9500	21000	22,1	р-н Вахшский
ш. Леваконт	950	2296	24,2	г. Леваконт
н. Дусти	6780	15147	22,3	р-н Дусти
н. Ҷ. Балхӣ	9692	21039	21,7	р-н Дж.Балхи
н. Ҷайхун	6030	12360	20,5	р-н Джайхунский
н. Панҷ	6000	12538	20,9	р-н Пянджский
н. Шахритуз	5250	11567	22,0	р-н Шаартузский
н. Кубодиён	7510	16605	22,1	р-н Кубодиенский
н. Н. Хусрав	3000	4277	14,3	р-н Н. Хусрав
н. Ёвон	1400	23727	20,8	р-н Яванский
НТЧ	3663	9785	26,7	РРП
ш.Турсунзода	1737	5080	29,2	г.Турсунзаде
ш.Хисор	1002	2565	25,6	г.Гиссар
н.Шаҳринав	376	800	21,3	р-н Шахринавский
н.Рӯдакӣ	345	820	23,8	р-н Рудаки
ш.Ваҳдат	203	520	25,6	г.Ваҳдат

ЗАМИНИ КИШТ, ЧАМЪОВАРИИ ҲОСИЛ ВА ҲОСИЛНОКИИ ПАХТА ДАР СОЛИ 2018

ПЛОЩАДЬ, ВАЛОВОЙ СБОР И УРОЖАЙНОСТЬ
ХЛОПКА - СЫРЦА ЗА 2018 ГОД

	Замини кишт, га	Истеҳсол шудааст, тонна	Ҳосилнокӣ, аз 1 га сентнер	
	Посевная площадь, га	Произведено, тонн	Урожайность, цент. с 1 га	
Ҷумҳурии				Республика
Тоҷикистон	185817	300342	16,2	Таджикистан
Вилояти Суғд	57193	110294	19,3	Согдийская область
н. Ашт	6211	14235	22,9	р-н Аштский
н. Деваштич	156	122	78,2	р-н Деваштич
ш. Конибодом	6003	11801	19,7	г. Канибадам
н. Б. Гафуров	8002	15960	19,9	р-н Б. Гафуров
н. Зафаробод	14056	27303	19,4	р-н Зафаробадский
ш. Истаравшан	15	35	23,3	г. Истаравшан
н. Мастчоҳ	11321	18651	16,5	р-н Матчинский
н. Ҷ. Расулов	5603	11221	20,0	р-н Дж.Расулова
н. Спитамен	5825	10965	18,8	р-н Спитамен
ш. Исфара	2	1	50,0	г. Исфара
Вилояти Хатлон	122404	178760	14,6	Хатлонская область
ш. Кӯлоб	3000	4616	15,4	г. Куляб
н. Восеъ	803	8561	10,7	р-н Восейский
н. МСА Ҳамадонӣ	5600	9356	16,7	р-н МСА Хамадони
н. Фархор	9917	12007	12,1	р-н Фархорский
н. Темурмалик	-	-	-	р-н Темурмаликский
н. Данғара	4000	7760	19,4	р-н Дангаринский
н. Хуросон	4300	7938	18,5	р-н Хуросон
н. А. Ҷомӣ	8000	12378	15,5	р-н А. Джами
н. Кӯшонӣён	11251	22097	19,6	р-н Кушонийнский
н. Бохтар	300	672	22,4	г. Бохтар
н. Вахш	9606	15880	16,5	р-н Вахшский
ш. Леваканд	950	2210	23,3	г. Леваканд
н. Дусти	7000	11461	16,4	р-н Дусти
н. Ҷ. Балхӣ	9700	10000	10,3	р-н Дж.Балхи
н. Ҷайхун	7000	8179	11,7	р-н Джайхунский
н. Панҷ	6500	7908	12,2	р-н Пянджский
н. Шахритуз	5250	8222	15,7	р-н Шаартузский
н. Кубодиён	7500	9030	12,0	р-н Кубодиенский
н. Н. Хусрав	3000	3201	10,7	р-н Н. Хусрав
н. Ёвон	11500	17284	15,0	р-н Яванский
НТЧ	6219	11287	18,1	РРП
ш. Турсунзода	2264	3964	17,5	г. Турсунзаде
ш. Ҳисор	2715	4887	18,0	г. Гиссар
н. Шахринав	500	1065	21,3	р-н Шахринавский
н. Рӯдакӣ	548	921	16,8	р-н Рудаки
ш. Ваҳдат	192	450	23,4	г. Вахдат

ЗАМИНИ КИШТ, ЧАМЪОВАРИИ ҲОСИЛ ВА ҲОСИЛНОКИИ ПАХТА ДАР СОЛИ 2019

ПЛОЩАДЬ, ВАЛОВОЙ СБОР И УРОЖАЙНОСТЬ
ХЛОПКА - СЫРЦА ЗА 2019 ГОД

	Замини кишт, га	Истеҳсол шудааст, тонна	Ҳосилнокӣ, аз 1 га сентнер	
	Посевная площадь, га	Произведено, тонн	Урожайность, цент. с 1 га	
Ҷумҳурии				Республика
Тоҷикистон	185670	403007	21,7	Таджикистан
Вилояти Суғд	58455	126844	21,7	Согдийская Область
н. Ашт	6231	15652	25,1	р-н Аштский
н. Деваштич	102	114	11,5	р-н Деваштич
ш. Конибодом	6006	13867	23,1	г. Канибадам
н. Б. Гафуров	8402	18020	21,4	р-н Б. Гафуров
н. Зафаробод	14354	28753	20,0	р-н Зафарабадский
ш. Истаравшан	16	36	24,3	г. Истаравшан
н. Мастчоҳ	11634	24941	21,4	р-н Матчиқский
н. Ҷ. Расулов	5702	24941	22,0	р-н Дж.Расулова
н. Спитамен	6007	12915	21,5	р-н Спитамен
ш. Исфара	1	5,5	45,8	г. Исфара
Вилояти Хатлон	122097	266789	21,8	Хатлонская область
ш. Кулоб	3000	6908	23,0	г. Куляб
н. Восеъ	7047	14600	20,7	р-н Восейский
н. МСА Ҳамадонӣ	5606	12806	22,8	р-н МСА Хамадони
н. Фархор	9617	19187	20,0	р-н Фархорский
н. Темурмалик	-	-	-	р-н Темурмаликский
н. Данғара	4370	9555	21,9	р-н Дангаринский
н. Хуросон	4312	9821	22,8	р-н Хуросон
н. А. Чомӣ	8000	18188	22,7	р-н А. Джами
н. Кушониён	11300	25062	22,2	р-н Кушониён
н. Бохтар	310	714	23,1	г. Бохтар
н. Вахш	9500	15622	16,4	р-н Вахшский
ш. Леваконт	1010	2332	23,1	г. Леваконт
н. Дустӣ	7048	16742	23,8	р-н Дустӣ
н. Ҷ. Балхӣ	9300	19748	21,2	р-н Дж.Балхи
н. Ҷайхун	8350	18991	22,7	р-н Джайхунский
н. Панҷ	6500	14779	22,7	р-н Пянджский
н. Шахритуз	5250	12106	23,1	р-н Шаартузский
н. Кубодиён	7501	17388	23,2	р-н Кубодиенский
н. Н. Хусрав	3120	7143	22,9	р-н Н. Хусрав
н. Ёвон	10956	25095	22,9	р-н Яванский
НТЧ	5118	9375	18,3	РРП
ш. Турсунзода	1520	2853	18,8	г. Турсунзаде
ш. Ҳисор	2500	4749	19,0	г. Гиссар
н. Шаҳринав	350	745	21,3	р-н Шаҳринавский
н. Рӯдакӣ	561	741	13,2	р-н Рӯдакӣ
ш. Ваҳдат	187	286	15,3	г. Ваҳдат

ЗАМИНИ КИШТ, ҶАМЪОВАРИИ ҲОСИЛ ВА ҲОСИЛНОКИИ ПАХТА ДАР СОЛИ 2020

ПЛОЩАДЬ, ВАЛОВОЙ СБОР И УРОЖАЙНОСТЬ
ХЛОПКА - СЫРЦА ЗА 2020 ГОД

	Замини кишт, га	Истеҳсол шудааст, тонна	Ҳосилнокӣ, аз 1 га сентнер	
	Посевная площадь, га	Произведено, тонн	Урожайность, цент. с 1 га	
Ҷумҳурии				Республика
Тоҷикистон	185435	396015	21,4	Таджикистан
Вилояти Суғд	58186	112607	19,4	Согдийская область
н. Ашт	6002	13579	22,6	р-н Аштский
н. Девашт	-	-	-	р-н Деваштич
ш. Конибодом	5964	11656	19,5	г. Канибадам
н. Б. Гафуров	8354	15648	18,7	р-н Б. Гафуров
н. Зафаробод	14282	25215	17,7	р-н Зафаробадский
ш. Истаравшан	10	23,7	23,7	г. Истаравшан
н. Мастчоҳ	11763	23045	19,6	р-н Матчинский
н. Ҷ. Расулов	5796	10760	18,6	р-н Дж.Расулова
н. Спитамен	6015	12680	21,1	р-н Спитамен
Вилояти Хатлон	124175	277221	22,3	Хатлонская область
ш. Кӯлоб	3074	6995	22,8	г. Куляб
н. Восеъ	535	16890	22,5	р-н Восейский
н. МСА Ҳамадонӣ	5874	13523	23,0	р-н МСА Хамадони
н. Фархор	674	19184	20,0	р-н Фархорский
н. Темурмалик	-	-	-	р-н Темурмаликский
н. Данғара	4587	10001	21,0	р-н Дангаринский
н. Хуросон	4374	10258	23,5	р-н Хуросон
н. А. Ҷомӣ	8074	18488	22,9	р-н А. Джами
н. Кӯшонӣ	11300	25790	21,9	р-н Кушониёнский
н. Бохтар	273	707	26,0	г. Бохтар
н. Вахш	954	21696	22,9	р-н Вахшский
ш. Левакант	1084	2450	22,7	г. Левакант
н. Дустӣ	7574	16983	22,5	р-н Дустӣ
н. Ҷ. Балхӣ	9874	19738	20,2	р-н Дж.Балхӣ
н. Чайхун	7424	16827	22,8	р-н Джайхунский
н. Панҷ	6674	15195	22,8	р-н Пянджский
н. Шахритуз	5380	12282	23,1	р-н Шаартузский
н. Кубодиён	7574	17320	23,2	р-н Кубодиенский
н. Н. Хусрав	3224	7500	23,5	р-н Н. Пусрав
н. Ёвон	11028	25396	23,2	р-н Яванский
НТЧ	3074	6187	20,1	РРП
ш. Турсунзода	1176	2120	18,0	г. Турсунзаде
ш. Ҳисор	121	2660	21,9	г. Гиссар
н. Шаҳринав	201	440	21,9	р-н Шаҳринавский
н. Рӯдакӣ	354	633	17,9	р-н Рудаки
ш. Ваҳдат	129	335	26,0	г. Ваҳдат

ЗАМИНИ КИШТ, ҶАМЪОВАРИИ ҲОСИЛ ВА ҲОСИЛНОКИИ ПАХТА ДАР СОЛИ 2021

ПЛОЩАДЬ, ВАЛОВОЙ СБОР И УРОЖАЙНОСТЬ
ХЛОПКА - СЫРЦА ЗА 2021 ГОД

	Замини кишт, га	Истеҳсол шудааст, тонна	Ҳосилнокӣ, аз 1 га сентнер	
	Посевная площадь, га	Произведено, тонн	Урожайность, цент. с 1 га	
Ҷумҳурии				Республика
Тоҷикистон	173770	388804	22,4	Таджикистан
ВМКБ	15	-	-	ВМКБ
Душанбе	8	17	21,3	Душанбе
Вилояти Суғд	49679	112608	22,7	Согдийская Область
н. Ашт	6183	19239	31,1	р-н Аштский
н. Деваштич		-	-	р-н Деваштич
ш. Конибодом	5594	9526	17,0	г. Канибадам
н. Б. Гафуров	7740	19313	25,0	р-н Б. Гафуров
н. Зафаробод	11160	24689	22,1	р-н Зафарободский
ш. Истаравшан	15	33	21,7	г. Истаравшан
н. Мастчоҳ	8890	15789	17,7	р-н Матчинский
н. Ҷ. Расулов	4070	10555	25,9	р-н Дж.Расулова
н. Спитамен	6027	13465	22,3	р-н Спитамен
Вилояти Хатлон	121236	270002	22,3	Хатлонская область
ш. Кӯлоб	3070	6982	22,7	г. Куляб
н. Восеъ	7550	17113	22,7	р-н Восейский
н. МСА Ҳамадонӣ	5950	13739	23,1	р-н МСА Хамадони
н. Фархор	9570	13111	13,7	р-н Фархорский
н. Темурмалик	-	-	-	р-н Темурмаликский
н. Данғара	4680	10974	23,4	р-н Дангаринский
н. Хуросон	4374	9897	22,6	р-н Хуросон
н. А. Ҷомӣ	8100	18490	22,8	р-н А. Джами
н. Кӯшониён	300	708	23,6	р-н Кушониёнский
н. Бохтар	11321	25794	22,8	г. Бохтар
н. Вахш	8449	21630	25,6	р-н Вахшский
ш. Леваконт	1000	2453	22,7	г. Леваконт
н. Дустӣ	7321	18161	24,8	р-н Дустӣ
н. Ҷ. Балхӣ	9900	20128	20,3	р-н Дж.Балхи
н. Ҷайхун	6840	16827	24,6	р-н Джайхунский
н. Панҷ	6404	13578	21,2	р-н Пянджский
н. Шаҳритуз	0400	12283	22,7	р-н Шаартузский
н. Кубодиён	7200	15629	21,7	р-н Кубодиенский
н. Н. Хусрав	3240	7335	22,6	р-н Н. Хусрав
н. Ёвон	10487	25170	24,0	р-н Яванский
НТЧ	2832	6177	28,1	РРП
ш. Турсунзода	943	2075	22,0	г. Турсунзаде
ш. Ҳисор	1208	2729	22,6	г. Гиссар
н. Шаҳринав	360	788	21,9	р-н Шахринавский
н. Рӯдакӣ	232	381	16,4	р-н Рудаки
ш. Ваҳдат	89	203	22,8	г. Вахдат

ЗАМИНИ КИШТ, ЧАМЪОВАРИИ ҲОСИЛ ВА ҲОСИЛНОКИИ ПАХТА ДАР СОЛИ 2022

ПЛОЩАДЬ, ВАЛОВОЙ СБОР И УРОЖАЙНОСТЬ
ХЛОПКА - СЫРЦА ЗА 2022 ГОД

	Замини кишт, га	Истеҳсол шудааст, тонна	Ҳосилнокӣ, аз 1 га сентнер	
	Посевная площадь, га	Произведено, тонн	Урожайность, цент. с 1 га	
Ҷумҳурии Тоҷикистон	181542	404657	22,3	Республика Таджикистан
ВМКБ	-	-	-	ВМКБ
Душанбе	22	39	17,7	Душанбе
Вилояти Суғд	57159	125206	21,9	Согдийская Область
н. Ашт	6323	18129	28,7	р-н Аштский
н. Деваштич	-	-	-	р-н Деваштич
ш. Конибодом	5402	9773	18,1	г. Канибадам
н. Б. Гафуров	8028	19755	24,6	р-н Б. Гафуров
н. Зафаробод	13943	28676	20,6	р-н Зафарободский
ш. Истаравшан	39	64	16,2	г. Истаравшан
н. Мастчоҳ	12540	23240	18,5	р-н Матчинский
н. Ҷ. Расулов	4852	11215	23,1	р-н Дж.Расулова
н. Спитамен	6031	14353	23,8	р-н Спитамен
Вилояти Хатлон	121694	273230	22,5	Хатлонская область
ш. Кӯлоб	2345	6944	29,6	г. Куляб
н. Восеъ	7550	17793	23,6	р-н Восейский
н. МСА Ҳамадонӣ	5900	13946	23,6	р-н МСА Хамадони
н. Фархор	9650	22518	23,3	р-н Фархорский
н. Темурмалик	-	-	-	р-н Темурмаликский
н. Данғара	4850	11366	23,4	р-н Дангаринский
н. Хуросон	4326	9997	23,1	р-н Хуросон
н. А. Ҷомӣ	8000	18660	23,3	р-н А. Джами
н. Кӯшонӣён	11321	9968	23,3	р-н Кушониёнский
н. Бохтар	261	700	26,8	г. Бохтар
н. Вахш	9402	22609	24,0	р-н Вахшский
ш. Леваконт	1080	2537	23,5	г. Леваконт
н. Дусти	7603	17812	23,4	р-н Дусти
н. Ҷ. Балхӣ	9789	16092	16,4	р-н Дж.Балхи
н. Ҷайхун	7200	17307	24,0	р-н Джайхунский
н. Панҷ	6410	14820	23,1	р-н Пянджский
н. Шахритуз	5400	12565	23,3	р-н Шаартузский
н. Кубодиён	7317	9968	13,6	р-н Кубодиенский
н. Н. Хусрав	3240	7541	23,3	р-н Н. Хусрав
н. Ёвон	10050	23690	23,6	р-н Яванский
НТЧ	2667	6181	23,2	РРП
ш. Турсунзода	862	2125	24,7	г. Турсунзаде
ш. Ҳисор	1100	2520	22,9	г. Гиссар
н. Шаҳринав	401	882	22,0	р-н Шаҳринавский
н. Рудаки	185	332	17,9	р-н Рудаки
ш. Вахдат	119	323	27,1	г. Вахдат

**ЗАМИНИ КИШТ, ҶАМЪОВАРИИ ҲОСИЛ ВА ҲОСИЛНОКИИ ПАХТАИ
НАВЪИ МАҲИННАХ ДАР СОЛИ 1991**

**ПЛОЩАДЬ, ВАЛОВОЙ СБОР И УРОЖАЙНОСТЬ
ХЛОПКА- СЫРЦА ТОНКОВОЛОКНИСТЫХ СОРТОВ ЗА 1991 ГОД**

	Замини кишт, га <i>Посевная площадь, га</i>	Истеҳсол шудааст, тонна <i>Произведено, т нн</i>	Ҳосилнокӣ аз 1га сентнер <i>Урожайность с 1 га</i>	
Ҷумҳурии Тоҷикистон	62600	189188	30,2	Республика Таджикистан
Вилояти Суғд	336□	7406	22,0	Согдийская область
н. Ашт	1715	2500	14,6	р-н Аштский
ш. Конибодом	1645	□ 4906	29,8	г.Канибадам
н. Б.Ғафуров	-	-	-	р-н Б. Ғафуро
н. Зафаробод	-	-	□	р-н Зафаробадск й
н. Мастҷох	-	-	-	р-н Матчинский
н. Ҷ.Расулов	-	-	-	р-н Дж. Расулова
н. Спитамен	□	-	-	р-н Спитамен
Вилояти Хатлон	59240□	181782	□30,7	Хатлонская область
ш.Кӯлоб	-	-	-	г.Куляб
н.Восеъ	497	1300	26,2	р-н Восейский
н.М.С.А. Ҳамадонӣ	979	3431	35,0	р-н М.С.А. Хамадони
н.Фархор	□2446	5705	23,3	р-н Фархорский
н.Данғара	203	534	26,3	р-н Дангаринский
н.Хуросон	10□1	3059	29,4	р-н Хуросон
н.А.Ҷомӣ	3472	10310	29,7	р-н А. Джами
н.Кӯшонӣён	7260□	23128	31,9	р-н Кушонӣёнский
н.Вахш	4814	15977	33,2	р-н Вахшский
ш.Леваконт	-	-	-	г.Леваконт
н.Дустӣ	3983□□	12290	30,9	р-н Дусти
н.Ҷ. Балхӣ	5412	17138	31□7	р-н Дж.Балхи
н.Чайхун	5573	15714	28,2	р-н Джайхунский
н.Панҷ	7173	□21286	29,7	р-н Пянджский
н.Шахритуз	8090	□24313	30,1	р-н Шаартузский
н.Кубодиён	8065□	27052	33,5	р-н Кубодиёнский
н.Н.Хусрав	-	-	□-	р-н Н. Хусрав
н.Ёвон	232	553	23,8	р-н Яванс ий
НТҶ	-	-□	-	РРП

**ЗАМИНИ КИШТ, ҶАМЪОВАРИИ ҲОСИЛ ВА ҲОСИЛНОКИИ ПАХТАИ
НАВЪИ МАҲИННАХ ДАР СОЛИ 2017**

**ПЛОЩАДЬ, ВАЛОВОЙ СБОР И УРОЖАЙНОСТЬ
ХЛОПКА - СЫРЦА ТОНКОВОЛОКНИСТЫХ СОРТОВ ЗА 2017 ГОД**

	Замини кишт, га	Истеҳсол шудааст, тонна	Ҳосилнокӣ аз 1 га сентнер	
	<i>Посевная площадь, га</i>	<i>Произведено, тонн</i>	<i>Урожайность с 1 га</i>	
Ҷумҳурии Тоҷикистон	210	564	26,9	Республика Таджикистан
Вилояти Суғд	-	-	-	Согдийская область
н.Ашт	-	-	-	р-н Аштский
ш.Конибодом	-	-	-	г.Канибадам
н.Б.Ғафуров	-	-	-	р-н Б. Ғафуров
н.Мастҷох	-	-	-	р-н Матчинский
Вилояти Хатлон	210	564	26,9	Хатлонская область
ш.Кулоб	-	-	-	г.Куляб
н.Восеъ	-	-	-	р-н Восейский
н.М.С.А. Ҳамадонӣ	-	-	-	р-н М.С.А. Хамадони
н.Фархор	-	-	-	р-н Фархорский
н.Данғара	-	-	-	р-н Дангаринский
н.Хуросон	-	-	-	р-н Хуросон
н.А.Ҷомӣ	-	-	-	р-н А. Джами
н.Кӯшонӣён	-	-	-	р-н Кушониёнский
н.Вахш	210	564	26,9	р-н Вахшский
ш..Леваконт	-	-	-	г.Леваконт
н.Дустӣ	-	-	-	р-н Дусти
н.Ҷ. Балхӣ	-	-	-	р-н Дж.Балхи
н.Ҷайхун	-	-	-	р-н Джайхунский
н.Панҷ	-	-	-	р-н Пянджский
н.Шаҳритуз	-	-	-	р-н Шаартузский
н.Кубодиён	-	-	-	р-н Кубодиенский
н.Н.Хусрав	-	-	-	р-н Н. Хусрав
н.Ёвон	-	-	-	р-н Яванский
НТҶ	-	-	-	РРП

**ЗАМИНИ КИШТ, ҶАМЪОВАРИИ ҲОСИЛ ВА ҲОСИЛНОКИИ ПАХТАИ
НАВЪИ МАҲИННАХ ДАР СОЛИ 2018**

**ПЛОЩАДЬ, ВАЛОВОЙ СБОР И УРОЖАЙНОСТЬ
ХЛОПКА - СЫРЦА ТОНКОВОЛОКНИСТЫХ СОРТОВ ЗА 2018 ГОД**

	Замини кишт, га	Истеҳсол шудааст, тонна	Ҳосилнокӣ аз 1 га сентнер	
	<i>Посевная площадь, га</i>	<i>Произведено, тонн</i>	<i>Урожайность с 1 га</i>	
Ҷумҳурии Тоҷикистон	235	445	18,9	Республика Таджикистан
Вилояти Суғд	-	-	-	Согдийская область
Ашт	-	-	-	р-н Аштский
ш.Конибодом	-	-	-	г.Канибадам
Б.Ғафуров	-	-	-	р-н Б.Ғафуров
Мастчоҳ	-	-	-	р-н Матчинский
Вилояти Хатлон	235	445	18,9	Хатлонская область
ш.Кӯлоб	-	-	-	г.Куляб
н.Восеъ	-	-	-	р-н Восейский
н.М.С.А.	-	-	-	р-н М.С.А.
Ҳамадонӣ	-	-	-	Ҳамадони
н.Фархор	-	-	-	р-н Фархорский
н.Данғара	-	-	-	р-н Дангаринский
н.Хуросон	-	-	-	р-н Хуросон
н.А.Ҷомӣ	-	-	-	р-н А. Джами
н.Кӯшонӣён	-	-	-	р-н Кушониёнский
н.Вахш	235	445	18,9	р-н Вахшский
ш.Леваконт	-	-	-	г.Леваконт
н.Дустӣ	-	-	-	р-н Дусти
н.Ҷ. Балхӣ	-	-	-	р-н Дж.Балхи
н.Ҷайхун	-	-	-	р-н Джайхунский
н.Панҷ	-	-	-	р-н Пянджский
н.Шахритуз	-	-	-	р-н Шаартузский
н.Қубодиён	-	-	-	р-н Кубодиёнский
н.Н.Хусрав	-	-	-	р-н Н. Хусрав
н.Ёвон	-	-	-	р-н Яванский
НТҶ	-	-	-	РРП

**ЗАМИНИ КИШТ, ҶАМЪОВАРИИ ҲОСИЛ ВА ҲОСИЛНОКИИ ПАХТАИ
НАВЪИ МАҲИННАХ ДАР СОЛИ 2019**

**ПЛОЩАДЬ, ВАЛОВОЙ СБОР И УРОЖАЙНОСТЬ
ХЛОПКА - СЫРЦА ТОНКОВОЛОКНИСТЫХ СОРТОВ ЗА 2019 ГОД**

	Замини кишт, га	Истеҳсол шудааст, тонна	Ҳосилнокӣ аз 1 га сентнер	
	<i>Посевная площадь, га</i>	<i>Произведено, тонн</i>	<i>Урожайность с 1 га</i>	
Ҷумҳурии Тоҷикистон	254	387	15,2	Республика Таджикистан
Вилояти Суғд	-	-	-	Согдийская область
Ашт	-	-	-	р-н Аштский
ш.Конибодом	-	-	-	г.Канибадам
Б.Ғафуров	-	-	-	р-н Б.Ғафуров
Мастҷоҳ	-	-	-	р-н Матчинский
Вилояти Хатлон	254	387	15,2	Хатлонская область
ш.Кулоб	-	-	-	г.Куляб
н.Восеъ	-	-	-	р-н Восейский
н.М.С.А. Ҳамадонӣ	-	-	-	р-н М.С.А. Хамадони
н.Фарҳор	-	-	-	р-н Фарҳорский
н.Данғара	-	-	-	р-н Данғаринский
н.Хуросон	-	-	-	р-н Хуросон
н.А.Ҷомӣ	-	-	-	р-н А. Джами
н.Кӯшонӣён	-	-	-	р-н Кушонӣёнский
н.Вахш	254	387	15,2	р-н Вахшский
ш.Леваконт	-	-	-	г.Леваконт
н.Дустӣ	-	-	-	р-н Дусти
н.Ҷ. Балхӣ	-	-	-	р-н Дж.Балхи
н.Ҷайхун	-	-	-	р-н Джайхунский
н.Панҷ	-	-	-	р-н Пянджский
н.Шаҳритуз	-	-	-	р-н Шаартузский
н.Кубодиён	-	-	-	р-н Кубодиёнский
н.Н.Хусрав	-	-	-	р-н Н. Хусрав
н.Ёвон	-	-	-	р-н Яванский
НТҶ	-	-	-	РРП

**ЗАМИНИ КИШТ, ҶАМЪОВАРИИ ҲОСИЛ ВА ҲОСИЛНОКИИ ПАХТАИ
НАВЪИ МАҲИННАХ ДАР СОЛИ 2020**

**ПЛОЩАДЬ, ВАЛОВОЙ СБОР И УРОЖАЙНОСТЬ
ХЛОПКА - СЫРЦА ТОНКОВОЛОКНИСТЫХ СОРТОВ ЗА 2020 ГОД**

	Замини кишт, га	Истехсол шудааст, тонна	Ҳосилнокӣ аз 1 га сентнер	
	<i>Посевная площадь, га</i>	<i>Произведено, тонн</i>	<i>Урожайность с 1 га</i>	
Ҷумҳурии Тоҷикистон	248	381	15,4	Республика Таджикистан
Вилояти Суғд	-	-	-	Согдийская область
Ашт	-	-	-	р-н Аштский
ш.Конибодом	-	-	-	г.Канибадам
Б.Ғафуров	-	-	-	р-н Б.Ғафуров
Мастҷоҳ	-	-	-	р-н Матчинский
Вилояти Хатлон	248	381	15,4	Хатлонская область
ш.Кӯлоб	-	-	-	г.Куляб
н.Восеъ	-	-	-	р-н Восейский
н.М.С.А.	-	-	-	р-н М.С.А.
Ҳамадонӣ	-	-	-	Ҳамадони
н.Фархор	-	-	-	р-н Фархорский
н.Данғара	-	-	-	р-н Дангаринский
н.Хуросон	-	-	-	р-н Хуросон
н.А.Ҷомӣ	-	-	-	р-н А. Джами
н.Кӯшониён	-	-	-	р-н Кушониёнский
н.Вахш	248	381	15,4	р-н Вахшский
ш.Леваконт	-	-	-	г.Леваконт
н.Дустӣ	-	-	-	р-н Дусти
н.Ҷ. Балхӣ	-	-	-	р-н Дж.Балхи
н.Ҷайхун	-	-	-	р-н Джайхунский
н.Панҷ	-	-	-	р-н Пянджский
н.Шаҳритуз	-	-	-	р-н Шаартузский
н.Қубодиён	-	-	-	р-н Кубодиенский
н.Н.Хусрав	-	-	-	р-н Н. Хусрав
н.Ёвон	-	-	-	р-н Яванский
НТЧ	-	-	-	РРП

**ЗАМИНИ КИШТ, ҶАМЪОВАРИИ ҲОСИЛ ВА ҲОСИЛНОКИИ ПАХТАИ
НАВЪИ МАҲИННАХ ДАР СОЛИ 2021**

**ПЛОЩАДЬ, ВАЛОВОЙ СБОР И УРОЖАЙНОСТЬ
ХЛОПКА - СЫРЦА ТОНКОВОЛОКНИСТЫХ СОРТОВ ЗА 2021 ГОД**

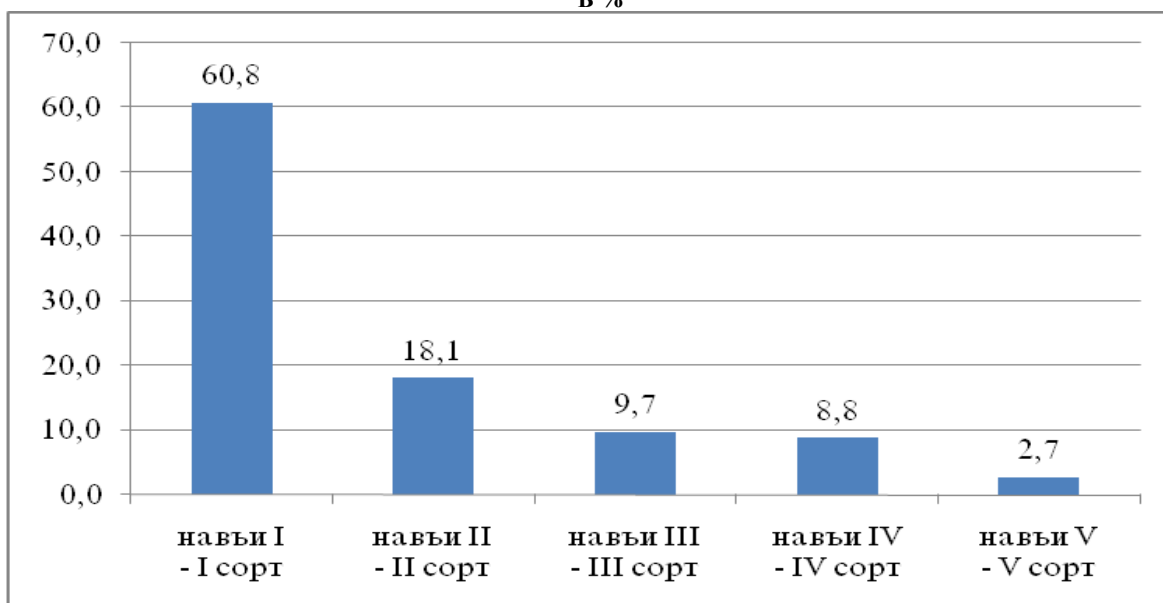
	Замини кишт, га	Истехсол шудааст, тонна	Ҳосилнокӣ аз 1 га сентнер	
	<i>Посевная площадь, га</i>	<i>Произведено, тонн</i>	<i>Урожайность с 1 га</i>	
Ҷумҳурии Тоҷикистон	200	375	18,8	Республика Таджикистан
Вилояти Суғд	-	-	-	Согдийская область
н. Ашт	-	-	-	р-н Аштский
ш. Конибодом	-	-	-	г.Канибадам
Б. Ғафуров	-	-	-	р-н Б.Ғафуров
н. Мастҷоҳ	-	-	-	р-н Матчинский
Вилояти Хатлон	200	375	18,8	Хатлонская область
ш. Кӯлоб	-	-	-	г.Куляб
н. Восеъ	-	-	-	р-н Восейский
н. М.С.А.	-	-	-	р-н М.С.А.
Ҳамадонӣ	-	-	-	Ҳамадони
н. Фархор	-	-	-	р-н Фархорский
н. Данғара	-	-	-	р-н Дангаринский
н. Хуросон	-	-	-	р-н Хуросон
н. А. Ҷомӣ	-	-	-	р-н А. Джами
н. Кӯшонӣён	-	-	-	р-н Кӯшонӣёнский
н. Вахш	200	375	18,8	р-н Вахшский
ш. Леваконт	-	-	-	г. Леваконт
н. Дусти	-	-	-	р-н Дусти
н. Ҷ. Балхӣ	-	-	-	р-н Дж.Балхи
н. Ҷайхун	-	-	-	р-н Джайхунский
н. Панҷ	-	-	-	р-н Пянджский
н. Шаҳритуз	-	-	-	р-н Шаартузский
н. Кубодиён	-	-	-	р-н Кубодиенский
н. Н. Хусрав	-	-	-	р-н Н. Хусрав
н. Ёвон	-	-	-	р-н Яванский
НТҶ	-	-	-	РРП

**ЗАМИНИ КИШТ, ҶАМЪОВАРИИ ҲОСИЛ ВА ҲОСИЛНОКИИ ПАХТАИ
НАВЪИ МАҲИННАХ ДАР СОЛИ 2022**

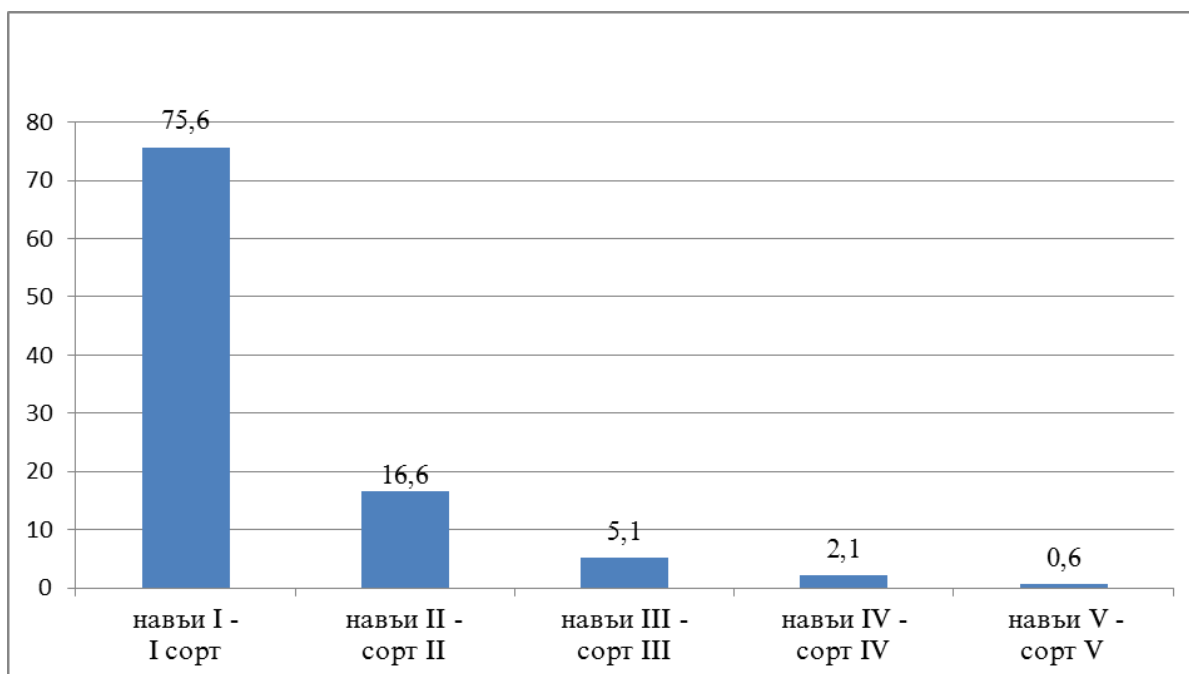
**ПЛОЩАДЬ, ВАЛОВОЙ СБОР И УРОЖАЙНОСТЬ
ХЛОПКА - СЫРЦА ТОНКОВОЛОКНИСТЫХ СОРТОВ ЗА 2022 ГОД**

	Замини кишт, га	Истеҳсол шудааст, тонна	Ҳосилнокӣ аз 1 га сентнер	
	<i>Посевная площадь, га</i>	<i>Произведено, тонн</i>	<i>Урожайность с 1 га</i>	
Ҷумҳурии Тоҷикистон	200	289	14,4	Республика Таджикистан
Вилояти Суғд	-	-	-	Согдийская область
н.Ашт	-	-	-	р-н Аштский
ш.Конибодом	-	-	-	г.Канибадам
Б.Ғафуров	-	-	-	р-н Б.Ғафуров
н.Мастҷоҳ	-	-	-	р-н Матчинский
Вилояти Хатлон	200	289	14,4	Хатлонская область
ш.Кӯлоб	-	-	-	г.Куляб
н.Восеъ	-	-	-	р-н Восейский
н.М.С.А. Ҳамадонӣ	-	-	-	р-н М.С.А. Хамадони
н.Фархор	-	-	-	р-н Фархорский
н.Данғара	-	-	-	р-н Дангаринский
н.Хуросон	-	-	-	р-н Хуросон
н.А. Ҷомӣ	-	-	-	р-н А. Джами
н.Кӯшонӣён	-	-	-	р-н Кушониёнский
н.Вахш	200	289	14,4	р-н Вахшский
ш.Леваконт	-	-	-	г.Леваконт
н.Дустӣ	-	-	-	р-н Дусти
н.Ҷ. Балхӣ	-	-	-	р-н Дж.Балхи
н.Ҷайхун	-	-	-	р-н Джайхунский
н.Панҷ	-	-	-	р-н Пянджский
н.Шахритуз	-	-	-	р-н Шаартузский
н.Кубодиён	-	-	-	р-н Кубодиёнский
н.Н.Хусрав	-	-	-	р-н Н. Хусрав
н.Ёвон	-	-	-	р-н Яванский
НТҶ	-	-	-	РРП

**ИСТЕҲСОЛИ ПАХТА АЗ РӯИ НАВЪҲО ДАР ҶУМҲУРӢ ДАР СОЛИ 1991
БО ФОИЗ
ПРОИЗВОДСТВО ХЛОПКА- СЫРЦА ПО СОРТАМ В РЕСПУБЛИКЕ В 1991 ГОДУ
В %**



**ИСТЕҲСОЛИ ПАХТА АЗ РӯИ НАВЪҲО ДАР ҶУМҲУРӢ ДАР СОЛИ 2022
БО ФОИЗ
ПРОИЗВОДСТВО ХЛОПКА- СЫРЦА ПО СОРТАМ В РЕСПУБЛИКЕ В 2022 ГОДУ
В %**



ИСТЕҲСОЛИ ПАХТА БО НАВЪҲО ДАР СОЛИ 1991
ПРОИЗВОДСТВО ХЛОПКА ПО СОРТАМ ЗА 1991 ГОД

(тонна – тонн)

	Истеҳсол, хамагӣ	аз он ҷумла бо навъҳо - в том числе по сортам					
		Производство, всего	I	II	III	IV	
Ҷумҳурии Тоҷикистон	819616	497750	148125	79558	71996	22187	Республика Таджикиста
Вилояти Суғд	237710	139657	57993	30560	8434	1066	Согдийская область
н. Ашт	21146	2503	4927	12098	1618	-	р-н Аштский
н. Айни	-	-	-	-	-	-	р-н Айнинский
н. Деавштич	-	-	-	-	-	-	р-н Деваштический
ш. Конибодом	25969	4380	17892	2731	897	60	г. Канибадам
н. Б. Гафуров	36618	30373	3405	1245	1595	-	р-н Б. Гафуров
н. Зафаробод	40072	30455	6011	2404	1202	-	р-н Зафаробадский
н. Масҷох	50722	28865	15277	6114	466	-	р-н Матчинский
н. Ҷ. Расулов	39608	23347	8310	4741	2213	997	р-н Дж. Расулова
н. Спитамен	23575	19734	2171	1227	443	-	р-н Спитамен
ш. Истаравшан	-	-	-	-	-	-	г. Истаравшан
ш. Исфара	-	-	-	-	-	-	г. Исфара
Вилояти Хатлон	528005	325616	80947	41644	58677	21121	Вилояти Хатлон
ш. Кӯлоб	14080	8448	2394	1267	1408	563	г. Куляб
н. Восеъ	32963	20766	4615	2307	3956	1319	р-н Восейский
н. М. С. А. Хамадонӣ	26852	16111	4565	2417	2685	1074	р-н М. С. А. Хамадони
н. Фархор	30443	19179	4262	2131	3653	1218	р-н Фархорский
н. Темурмалик	663	397	113	60	66	27	р-н Темурмаликский
н. Данғара	5895	3714	825	413	707	236	р-н Дангаринский
н. Хуросон	16768	10563	2348	1174	2012	671	р-н Хуросон
н. А. Ҷомӣ	35511	22372	4972	2486	4261	1420	р-н А. Джами
н. Кӯшонӣён	50174	31610	7024	3512	6021	2007	р-н Кушонийёнский
н. Вахш	38867	23320	6607	3498	3887	1555	р-н Вахшский
ш. Леваконт	-	-	-	-	-	-	г. Леваконт
н. Дусти	37109	22265	6309	3340	3711	1484	р-н Дусти
н. Ҷ. Балхӣ	44995	26996	7649	4050	4500	1800	р-н Дж. Балхи
н. Ҷайхун	27510	16506	4677	2476	2751	1100	р-н Джайхунский
н. Панҷ	30464	19192	4265	2132	3656	1219	р-н Пянджский
н. Шаҳритуз	44090	26454	7495	3968	4409	1764	р-н Шаартузский
н. Кубодиён	42934	27049	6011	3005	5152	1717	р-н Кубодиенский
н. Н. Хусрав	-	-	-	-	-	-	р-н Н. Хусрав
н. Ёвон	48687	30674	6816	3408	5842	1947	р-н Яванский
НТҶ	53901	32477	9185	7354	4885	-	РРП
ш. Турсунзода	25758	16758	3411	3744	1845	-	г. Турсунзаде
ш. Хисор	19657	12777	2949	2359	1572	-	г. Гиссар
н. Шаҳринав	-	-	-	-	-	-	р-н Шахринавский
н. Рӯдакӣ	8486	2942	2825	1251	1468	-	р-н Рудаки
ш. Ваҳдат	-	-	-	-	-	-	г. Ваҳдат

**ИСТЕҲСОЛИ ПАХТА БО НАВЪҲО ДАР СОЛИ 2017
ПРОИЗВОДСТВО ХЛОПКА ПО СОРТАМ ЗА 2017 ГОД**

(тонна – тонн)

	Истеҳсол, хамагӣ	аз он ҷумла бо навъҳо - в том числе по сортам					
		I	II	III	IV	V	
Производ- ство, всего							
Ҷумҳурии							Республика
Тоҷикистон	386508	313208	46484	20014	4203	2598	Таджикистан
Вилояти Суғд	117445	101519	12494	2999	433	-	Согдийская область
н. Ашт	14706	12147	2044	471	44	-	р-н Аштский
н. Айни	-	-	-	-	-	-	р-н Айнинский
н. Деваштич	-	-	-	-	-	-	р-н Деваштический
ш. Конибодом	12219	9975	1461	776	7	-	г.Канибадам
н. Б. Гафуров	15835	12352	2916	399	167	-	р-н Б. Гафуров
н. Зафаробод	26148	25032	1116	-	-	-	р-н Зафаробадский
н. Мастчоҳ	22439	22439	-	-	-	-	р-н Матчинский
н. Ҷ. Расулов	12645	10936	1615	94	-	-	р-н Дж. Расулова
н. Спитамен	13423	8607	3342	1259	215	-	р-н Спитамен
ш. Исфара	-	-	-	-	-	-	г.Исфара
ш. Истаравшан	30	30	-	-	-	-	г.Истаравшан
Вилояти Хатлон	259277	203602	32449	16858	3770	2598	Хатлонская область
ш. Кулоб	6270	4156	1341	773	-	-	Куляб
н. Восеъ	17015	15645	1013	175	99	83	р-н Восейский
н. МСА Ҳамадонӣ	11461	5291	2354	1817	542	1457	р-н МСА Хамадони
н. Фархор	21738	20499	1239	-	-	-	р-н Фархорский
н. Данғара	8505	6000	2505	-	-	-	р-н Дангаринский
н. Хуросон	9179	7800	1379	-	-	-	р-н Хуросон
н. А. Ҷомӣ	17678	13196	3334	1092	56	-	р-н А. Джами
ш. Бохтар	668	350	245	73	-	-	г. Бохтар
н. Кӯшониён	26208	19387	3687	1563	879	692	р-н Кушониёнский
н. Вахш	21000	16191	3065	1744	-	-	р-н Вахшский
ш. Леваконт	2296	1975	129	125	67	-	г.Леваконт
н. Дусти	15147	13130	1028	666	323	-	р-н Дусти
н. Ҷ. Балхӣ	21039	13271	4869	2899	-	-	р-н Дж.Балхи
н. Чайхун	12360	12234	120	6	-	-	р-н Джайхунский
н. Панҷ	12538	6269	-	5016	1253	-	р-н Пянджский
н. Шахритуз	11567	9732	1835	-	-	-	р-н Шаартузский
н. Кубодиён	16605	14354	1819	432	-	-	р-н Кубодиенский
н. Н. Хусрав	4277	3565	340	153	219	-	р-н Н. Хусрав
н. Ёвон	23727	20555	2150	326	330	366	р-н Яванский
НТЧ	9785	8088	1541	157	-	-	РРП
ш. Турсунзода	5080	3987	1045	48	-	-	г.Турсунзаде
ш. Ҳисор	2565	2196	299	70	-	-	г.Гиссар
н. Шахринав	800	644	128	28	-	-	р-н Шахринавский
н. Рӯдакӣ	820	780	31	9	-	-	р-н Рудаки
ш. Вахдат	520	480	38	2	-	-	г.Вахдат

**ИСТЕҲСОЛИ ПАХТА БО НАВЪҲО ДАР СОЛИ 2018
ПРОИЗВОДСТВО ХЛОПКА ПО СОРТАМ ЗА 2018 ГОД**

(тонна – тонн)

	Истеҳсол, хамагӣ	аз он ҷумла бо навъҳо - в том числе по сортам					Произво- дство, всего	
		I	II	III	IV	V		
Ҷумҳурии Тоҷикистон	300342	227037	32690	20316	17961	2338	Республика Таджикистан	
Вилояти Суғд	110294	95257	10873	2506	1653	5	Согдийская область	
н. Ашт	14233	11376	1998	842	17	-	р-н Аштский	
н. Айни	-	-	-	-	-	-	р-н Айнинский	
н. Деваштич	123	87	24	12	-	-	р-н Деваштичский	
ш. Конибодом	11801	10633	784	244	140	-	г. Канибадам	
н. Б. Гафуров	15960	12151	3039	544	226	-	р-н Б. Гафуров	
н. Зафаробод	27303	24826	2472	5	-	-	р-н Зафарабадский	
н. Масҷох	18651	18651	-	-	-	-	р-н Матчинский	
н. Ҷ. Расулов	11221	9352	1157	464	248	-	р-н Дж. Расулова	
н. Спитамен	10965	8154	1393	394	1019	5	р-н Спитамен	
ш. Исфара	1	1	-	-	-	-	г. Исфара	
ш. Истаравшан	36	26	6	1	3	-	г. Истаравшан	
Вилояти Хатлон	178760	123189	20167	16817	16254	2333	Хатлонская область	
ш. Кулоб	4616	3692	462	462	-	-	г. Куляб	
н. Восеъ	8561	5342	514	325	771	1609	р-н Восейский	
н. МСА Ҳамадонӣ	9356	5970	735	628	1835	188	р-н МСА Хамадони	
н. Фархор	12007	9929	1921	157	-	-	р-н Фархорский	
н. Данғара	7760	4324	793	1660	983	-	р-н Дангаринский	
н. Хуросон	7938	3525	2016	1485	912	-	р-н Хуросон	
н. А. Ҷомӣ	12378	8170	509	607	3092	-	р-н А. Джами	
ш. Бохтар	672	624	47	1	-	-	г. Бохтар	
н. Кушониён	22097	12307	2255	4729	2806	-	р-н Кушониёнский	
н. Вахш	15880	10273	1922	635	3050	-	р-н Вахшский	
ш. Леваконт	2210	1647	351	194	18	-	г. Леваконт	
н. Дусти	11461	8539	1822	1009	91	-	р-н Дусти	
н. Ҷ. Балхӣ	10000	8865	801	208	126	-	р-н Дж.Балхи	
н. Ҷайхун	8179	4629	1546	1260	744	-	р-н Джайхунский	
н. Панҷ	7908	4404	806	1693	1005	-	р-н Пянджский	
н. Шахритуз	8222	5337	2327	558	-	-	р-н Шахритузский	
н. Кубодиён	9030	8551	425	27	27	-	р-н Кубодиенский	
н. Н. Хусрав	3201	2973	223	5	-	-	р-н Н. Хусрав	
н. Ёвон	17284	14087	692	1174	795	536	р-н Яванский	
НТЧ	11287	8590	1650	993	54	-	РРП	
ш. Турсунзода	3964	2764	779	367	54	-	г. Турсунзаде	
ш. Ҳисор	4887	4178	538	171	-	-	г. Гиссар	
н. Шахринав	1065	424	212	429	-	-	р-н Шахринавский	
н. Рӯдакӣ	921	828	67	26	-	-	р-н Рудаки	
ш. Вахдат	450	396	54	-	-	-	г. Вахдат	

**ИСТЕҲСОЛИ ПАХТА БО НАВЪҶО ДАР СОЛИ 2019
ПРОИЗВОДСТВО ХЛОПКА ПО СОРТАМ ЗА 2019 ГОД**

(тонна – тонн)

	Истеҳсол, ҳамагӣ Производ- ство, всеґо	аз он ҷумла бо навъҳо - в том числе по сортам					
		I	II	III	IV	V	
Ҷумҳурии Тоҷикистон	403007,5	316985,6	38420,2	23239	22454,5	1908,2	Республика Таджикистан
Вилояти Суғд	126843,5	109429,8	11192,8	4068	2152,9	-	Согдийская область
н. Ашт	15652	14436,8	956,6	251,6	7	-	р-н Аштский
н. Деваштич	113,7	108,7	5,0	-	-	-	р-н Деваштичский
ш. Конибодом	13867,3	11151,1	996,9	734,8	984,5	-	г. Канибадам
н. Б. Гафуров	18019,7	13050,4	2678,1	1716,0	575,2	-	р-н Б. Гафуров
н. Зафаробод	28753,0	24756,0	3803,0	194,0	-	-	р-н Зафарободский
н. Мастчоҳ	24941	24941	-	-	-	-	р-н Матчинский
н. Ҷ. Расулов	12540,6	10501,9	1495,8	445,1	97,8	-	р-н Дж. Расулова
н. Спитамен	12914,9	10450,2	1249,8	726,5	488,4	-	р-н Спитамен
ш. Исфара	5,5	5,5	-	-	-	-	г. Исфара
ш. Истаравшан	36	28,2	7,6	-	-	-	г. Истаравшан
Вилояти Хатлон	266789,4	201967,5	26439,4	16432,8	20041,5	1908,2	Хатлонская область
ш. Кӯлоб	6908,2	5526,6	690,8	690,8	-	-	г. Куляб
н. Восеъ	14600	13027,0	1307,0	-	266,0	-	р-н Восейский
н. МСА Ҳамадонӣ	12805,6	8170,2	256,1	858,0	2509,9	1011,4	р-н МСА Хамадони
н. Фархор	19187,2	15867,8	3069,8	249,6	-	-	р-н Фархорский
н. Данғара	9555,3	5322,4	974,6	2044,8	1213,5	-	р-н Дангаринский
н. Хуросон	9820,5	4360,4	2494,4	1836,4	1129,3	-	р-н Хуросон
н. А. Ҷомӣ	18188,1	12004,2	745,8	891,2	4546,9	-	р-н А. Джами
ш. Бохтар	717,4	666,3	50,0	1,1	-	-	г. Бохтар
н. Кушониён	25061,7	17544,6	3759,0	2504,0	1135,1	119,0	р-н Кушониёнский
н. Вахш	15621,5	10107,0	1890,4	624,8	2999,3	-	р-н Вахшский
ш. Леваконт	2331,5	1737,0	370,7	205,2	18,6	-	г. Леваконт
н. Дустӣ	16742,3	12473,0	2662,1	1473,3	133,9	-	р-н Дустӣ
н. Ҷ. Балхӣ	19748,4	17504,7	1581,4	411,6	250,7	-	р-н Дж. Балхӣ
н. Ҷайхун	18990,9	10748,9	3589,5	2924,6	1727,9	-	р-н Джайхунский
н. Панҷ	14778,9	11822,7	-	-	2956,2	-	р-н Пянджский
н. Шахритуз	12106,0	10774,0	1332,0	-	-	-	р-н Шахритузский
н. Қубодиён	17388,0	17224,0	164,0	-	-	-	р-н Кубодиёнский
н. Н. Хусрав	7143	6634,3	497,8	10,9	-	-	р-н Н. Хусрав
н. Ёвон	25094,9	20452,4	1004,0	1706,5	1154,2	777,8	р-н Яванский
НТҶ	9375,1	5588,3	788,1	2738,2	260,3	-	РРП
ш. Турсунзода	2853,4	1931,5	484,7	222,4	214,8	-	г. Турсунзода
ш. Ҳисор	4749,3	2491,2	-	2244,4	13,7	-	г. Гиссар
н. Шахринав	745,3	312,0	237,4	195,9	-	-	р-н Шахринавский
н. Рӯдакӣ	740,9	567,4	66,1	75,5	31,8	-	р-н Рӯдакӣ
ш. Ваҳдат	286,2	286,2	-	-	-	-	г. Ваҳдат

**ИСТЕҲСОЛИ ПАХТА БО НАВЪҲО ДАР СОЛИ 2020
ПРОИЗВОДСТВО ХЛОПКА ПО СОРТАМ ЗА 2020 ГОД**

(тонна – тонн)

	Истеҳсол, ҳамагӣ Производ -ство, всего	аз он ҷумла бо навъҳо - в том числе по сортам					
		I	II	III	IV	V	
Ҷумҳурии Тоҷикистон	396014,5	303444,0	42644,7	24303,7	22813,5	2808,5	Республика Таджикистан
Вилояти Суғд	112606,8	98875,3	9331,2	3074,1	858,0	468,2	Согдийская область
н. Ашт	13579,1	12235,2	927,6	352,0	64,3	-	р-н Аштский
н. Айни	-	-	-	-	-	-	р-н Айнинский
ш. Конибодом	11656,2	8322,4	1653,6	1221,0	103,3	355,9	г. Канибадам
н. Б. Гафуров	15648,0	11188,2	3438,0	760,3	261,5	-	р-н Б. Гафуров
н. Зафаробод	25215,0	23695,0	1300,0	220,0	-	-	р-н Зафаробадский
н. Масҷох	23044,9	23044,9	-	-	-	-	р-н Матчинский
н. Ҷ. Расулов	10759,6	10074,1	535,9	19,2	98,2	32,2	р-н Дж. Расулова
н. Спитамен	12680,3	10295,3	1472,6	501,6	330,7	80,1	р-н Спитамен
ш. Истаравшан	23,7	20,2	3,5	-	-	-	г. Истаравшан
Вилояти Хатлон	277221,3	199360,3	32666,1	20922,7	21931,9	2340,3	Хатлонская область
ш. Кӯлоб	6994,8	5595,8	699,5	699,5	-	-	г. Куляб
н. Восеъ	16890	11657	1322,1	51,0	3859,9	-	р-н Восейский
н. МСА	13522,5	8627,4	270,4	906,0	2650,4	1068,3	р-н МСА
Ҷамадонӣ							Ҷамадони
н. Фархор	19184,3	15865,4	3069,4	249,5	-	-	р-н Фархорский
н. Данғара	10000,9	8810,9	1190	-	-	-	р-н Дангаринский
н. Хуросон	10257,8	4554,4	2605,4	1918,3	1179,7	-	р-н Хуросон
н. А. Ҷомӣ	18487,6	12201,9	757,9	906,0	4621,8	-	р-н А. Джами
ш. Бохтар	706,5	656,2	49,2	1,1	-	-	г. Бохтар
н. Кӯшонӣён	25790,1	14365	2630,7	5519,2	3275,2	-	р-н Кушонӣёнский
н. Вахш	21695,7	14037,2	2625,2	867,8	4165,5	-	р-н Вахшский
ш. Леваконт	2450	1825,3	389,6	215,6	19,5	-	г. Леваконт
н. Дусти	16983,2	16425,5	87,7	444	26,0	-	р-н Дусти
н. Ҷ. Балхӣ	19738,4	17496,3	1580	411,5	250,6	-	р-н Дж. Балхи
н. Ҷайхун	16827	5553,1	7572,2	3701,7	-	-	р-н Джайхунский
н. Панҷ	15194,6	14419,3	775,3	-	-	-	р-н Пянджский
н. Шахритуз	12282,4	7971,4	3475,9	835,1	-	-	р-н Шааритузский
н. Қубодиён	17319,8	16402	814,0	51,9	51,9	-	р-н Кубодиёнский
н. Н. Хусрав	7499,7	6965,8	522,5	11,4	-	-	р-н Н. Хусрав
н. Ёвон	25395,8	15930,2	2229,1	4133,1	1831,4	1272,0	р-н Яванский
НТҚ	6186,4	5208,4	647,4	306,9	23,7	-	РРП
ш. Турсунзода	2119,4	1898,3	212,2	8,9	-	-	г. Турсунзода
ш. Хисор	2659,7	2226,7	331	102	-	-	г. Гиссар
н. Шахринав	439,9	221,7	80	138,2	-	-	р-н Шахринавский
н. Рӯдакӣ	632,9	527,2	24,2	57,8	23,7	-	р-н Рӯдакӣ
ш. Ваҳдат	334,5	334,5	-	-	-	-	г. Ваҳдат

**ИСТЕҲСОЛИ ПАХТА БО НАВЪҲО ДАР СОЛИ 2021
ПРОИЗВОДСТВО ХЛОПКА ПО СОРТАМ ЗА 2021 ГОД**

(тонна – тонн)

	Истехсол, хамагӣ Производ- ство, всего	аз он ҷумла бо навъҳо - в том числе по сортам					
		I	II	III	IV	V	
Ҷумҳурии Тоҷикистон	388803,9	298574,6	53483,1	28150,1	6961,7	1634,4	Республика Таджикистан
Душанбе	17,0	17,0	-	-	-	-	Душанбе
Вилояти Суғд	112607,7	99977,1	9616,6	2009	892,4	112,7	Согдийская область
н. Ашт	19239,4	17671,4	1269,7	290,0	7,7	0,6	р-н Аштский
н. Айни	-	-	-	-	-	-	р-н Айнинский
ш. Конибодом	9525,9	9243,3	68,8	61,2	40,5	112,1	г. Канибадам
н. Б. Гафуров	19312,7	14851,8	3439,1	760,3	261,5	-	р-н Б. Гафуров
н. Зафаробод	24724,0	20979,0	3368,0	377,0	-	-	р-н Зафарободский
н. Мастчоҳ	15752,9	15752,9	-	-	-	-	р-н Матчинский
н. Ҷ. Расулов	10555,3	9366,7	935,7	120,1	132,8	-	р-н Дж. Расулова
н. Спитамен	13464,8	12079,3	535,2	400,4	449,9	-	р-н Спитамен
ш. Истаравшан	32,6	32,6	-	-	-	-	г. Истаравшан
Вилояти Хатлон	270001,7	193858,1	42935,7	25641,6	6049,6	1516,7	Хатлонская область
ш. Кӯлоб	6982,0	5585,7	711,2	685,1	-	--	г. Куляб
н. Восеъ	17112,6	13910,5	2146,1	915,4	140,6	-	р-н Восейский
н. МСА	13739,5	8955,3	1554,0	2009,0	844,0	377,2	р-н МСА
Ҳамадонӣ							Ҳамадонӣ
н. Фархор	13111,3	10375,8	2510,0	225,5	-	-	р-н Фархорский
н. Данғара	10974,0	10474,0	500,0	-	-	-	р-н Дангаринский
н. Хуросон	9896,5	7782,0	1647,0	967,5	-	-	р-н Хуросон
н. А. Ҷомӣ	18490,0	15716,3	1849,0	924,7	-	-	р-н А. Джами
ш. Бохтар	707,5	424,5	176,9	106,1	-	-	г. Бохтар
н. Кушонӣён	25794,4	17282,0	6293,0	1624,0	595,4	-	р-н Кушонӣёнский
н. Вахш	21630,0	12979,0	4326,0	3244,0	1081,0	-	р-н Вахшский
ш. Леваконт	2452,9	1545	855,5	52,4	-	-	г. Леваконт
н. Дусти	18161,0	11758,0	2179,0	4224,0	-	-	р-н Дусти
н. Ҷ. Балхӣ	20128,2	8444,0	8301,8	3382,4	-	-	р-н Дж.Балхи
н. Ҷайхун	16827,1	13823,4	1139,0	1864,7	-	-	р-н Джайхунский
н. Панҷ	13578,0	7563,0	1385,1	2905,7	1724,2	-	р-н Пянджский
н. Шахритуз	12282,6	10983,5	1299,1	-	-	-	р-н Шахритузский
н. Қубодиён	15628,6	15046,6	582,0	-	-	-	р-н Кубодиёнский
н. Н. Хусрав	7335,5	5809,5	1208,0	318,0	-	-	р-н Н. Хусрав
н. Ёвон	25170,0	15900,0	4273,0	2193,1	1664,4	1139,5	р-н Яванский
НТҶ	6176,7	4721,7	930,8	499,5	19,7	5	РРП
ш. Турсунзода	2075,2	1793,4	252,0	19,9	9,6	-	г. Турсунзаде
ш. Ҳисор	2729,4	1987	498,6	243,8	-	-	г. Гиссар
н. Шахринав	787,8	456,3	136,4	195,1	-	-	р-н Шахринавский
н. Рӯдакӣ	381,4	282	43,8	40,5	10,1	5	р-н Рудаки
ш. Ваҳдат	202,9	202,9	-	-	-	-	г. Ваҳдат

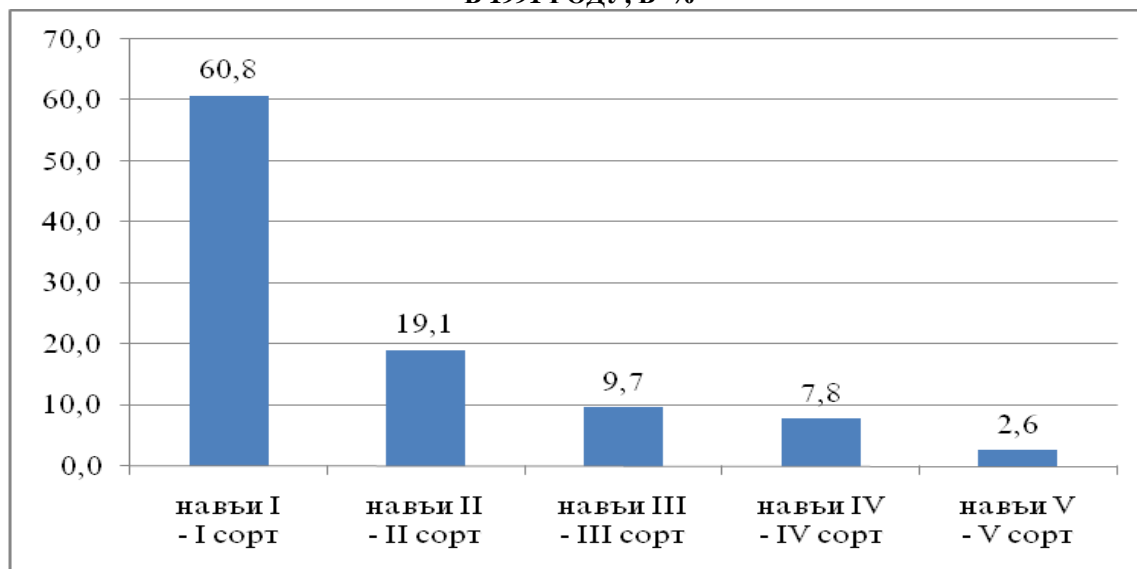
**ИСТЕҲСОЛИ ПАХТА БО НАВЪҶО ДАР СОЛИ 2022
ПРОИЗВОДСТВО ХЛОПКА ПО СОРТАМ ЗА 2022 ГОД**

(тонна – тонн)

	Истеҳсол, ҳамагӣ Производ- ство, всего	аз он ҷумла бо навъҳо - в том числе по сортам					
		I	II	III	IV	V	
Ҷумҳурии Тоҷикистон	404656,8	305731,2	67236	20569,1	8544,7	2575,8	Республика Таджикистан
Душанбе	39,3	39,3	-	-	-	-	Душанбе
Вилояти Суғд	125206,1	92630,3	26189,2	3132,1	2325,3	929,3	Согдийская область
н. Ашт	18129,4	13258	3308,7	1050,6	509,6	2,5	р-н Аштский
н. Айни	-	-	-	-	-	-	р-н Айнинский
ш. Конибодом	9773,4	9437,6	2,5	330,3	3,0	-	г. Канибадам
н. Б. Гафуров	19755	14133,9	3764,1	1189,5	667,5	-	р-н Б. Гафуров
н. Зафаробод	28676,0	21574,0	7030,0	72,0	-	-	р-н Зафаробадский
н. Мастҷоҳ	23239,9	13211,0	10028,9	-	-	-	р-н Матчинский
н. Ҷ. Расулов	11215	9789	793,5	173,4	245,6	213,5	р-н Дж. Расулова
н. Спитамен	14353,3	11215,7	1252,5	315,3	890,3	679,2	р-н Спитамен
ш. Истаравшан	64,1	11,0	9,0	1,0	9,1	34,0	г. Истаравшан
Вилояти Хатлон	273230,4	208417,3	40158,7	16820,6	6187,3	1646,5	Хатлонская область
ш. Кӯлоб	6943,5	6469,5	474,0	-	-	-	г. Куляб
н. Восеъ	17792,9	14449,1	2224,4	977,5	121,9	-	р-н Восейский
н. МСА	13946,0	13121,5	596,8	195,4	32,3	-	р-н МСА
Ҷамадонӣ							Ҷамадонӣ
н. Фархор	22517,5	15466,4	6661,7	389,4	-	-	р-н Фархорский
н. Данғара	11366,3	10138,7	1227,6	-	-	-	р-н Дангаринский
н. Хуросон	9997,0	6425,0	1410,0	1075,0	1087,0	-	р-н Хуросон
н. А. Ҷомӣ	18660,4	15861,1	1866,0	933,3	-	-	р-н А. Джами
ш. Бохтар	700	413,7	121,1	89,6	75,6	-	г. Бохтар
н. Кӯшонӣён	26365,7	15634,2	4165,7	2847,4	2838,3	880,1	р-н Кушонӣёнский
н. Вахш	22608,6	13939,0	4479,2	3126	1064,4	-	р-н Вахшский
ш. Леваконт	2537,0	1595,0	880,0	62,0	-	-	г. Леваконт
н. Дустӣ	17812,2	15697,4	1537,9	576,9	-	-	р-н Дустӣ
н. Ҷ. Балхӣ	16092,2	7585,5	6230,1	2176,6	-	-	р-н Дж. Балхӣ
н. Ҷайхун	17307,0	14244,5	1022,5	2040,0	-	-	р-н Джайхунский
н. Панҷ	14820,4	12742,1	1667,9	410,4	-	-	р-н Пянджский
н. Шахритуз	12565,1	11250,0	1125,1	190	-	-	р-н Шааритузский
н. Қубодиён	15628,6	15046,6	582,0	-	-	-	р-н Кубодиёнский
н. Н. Хусрав	7540,5	6771,7	571,5	197,3	-	-	р-н Н. Хусрав
н. Ёвон	23690,4	17067,2	3575,2	1313,8	967,8	766,5	р-н Яванский
НТҶ	6180,9	4644,3	888,1	616,4	32,1	-	РРП
ш. Турсунзода	2124,6	1737,0	213,1	142,4	32,1	-	г. Турсунзода
ш. Ҳисор	2519,9	1768,8	433,9	317,2	-	-	г. Гиссар
н. Шахринав	882,0	552,4	183,7	145,9	-	-	р-н Шахринавский
н. Рудақӣ	331,8	263,5	57,4	10,9	-	-	р-н Рудақӣ
ш. Ваҳдат	322,6	322,6	-	-	-	-	г. Ваҳдат

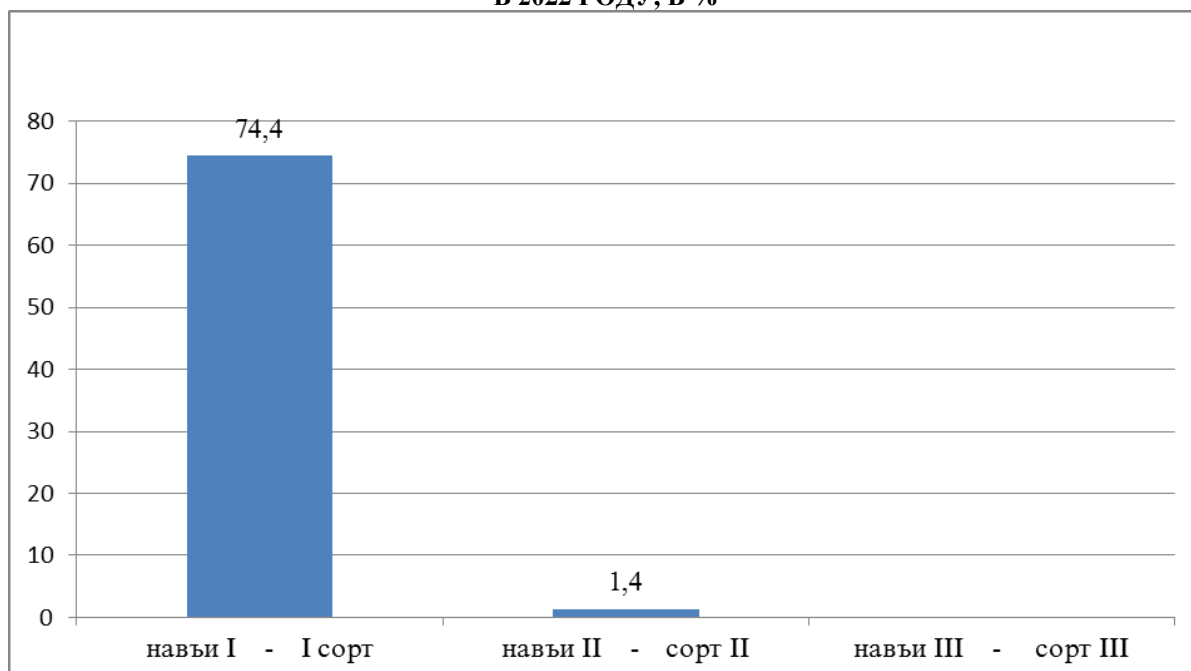
**ИСТЕҲСОЛИ ПАХТАИ МАҲИННАХ АЗ РҶИ НАВЪҲО ДАР ҶУМҲУРИ
ДАР СОЛИ 1991 БО ФОИЗ**

**ПРОИЗВОДСТВО ТОНКОВОЛОКНИСТОГО ХЛОПКА – СЫРЦА
ПО СОРТАМ В РЕСПУБЛИКЕ
В 1991 ГОДУ, В %**



**ИСТЕҲСОЛИ ПАХТАИ МАҲИННАХ АЗ РҶИ НАВЪҲО ДАР ҶУМҲУРИ
ДАР СОЛИ 2022, БО ФОИЗ**

**ПРОИЗВОДСТВО ТОНКОВОЛОКНИСТОГО ХЛОПКА – СЫРЦА
ПО СОРТАМ В РЕСПУБЛИКЕ
В 2022 ГОДУ, В %**



**ИСТЕҲСОЛИ ПАХТАИ МАҲИННАХ БО НАВЪҲО ДАР СОЛИ 1991
ПРОИЗВОДСТВО ТОНКОВОЛОКНИСТОГО ХЛОПКА - СЫРЦА
ПО СОРТАМ ЗА 1991 ГОД**

(тонна – тонн)

	Истеҳсол, ҳамагӣ	аз он ҷумла бо навъҳо - в том числе по сортам					
		I	II	III	IV	V	
Производ-ство, всего							
Ҷумҳурии Тоҷикистон	189188	139905	18757	8610	19528	2388	Республика Таджикистан
Вилояти Сугд	7406	3566	3206	477	157	-	Согдийская обл.
н. Ашт	2500	2500	-	-	-	-	р-н Аштский
н. Б. Гафуров	-	-	-	-	-	-	р-н Б. Гафуров
н. Зафаробод	-	-	-	-	-	-	р-н Зафаробадский
ш. Конибодом	4906	1066	3206	477	157	-	г. Канибадам
н. Мастчоҳ	-	-	-	-	-	-	р-н Матчинский
н. Спитамен	-	-	-	-	-	-	р-н Спитамен
н. Ҷ. Расулов	-	-	-	-	-	-	р-н Дж. Расулова
Вилояти Хатлон	181782	136339	15551	8133	19371	2388	Хатлонская область
ш. Кӯлоб	-	-	-	-	-	-	г. Куляб
н. Восеъ	1300	975	101	49	175	-	р-н Восейский
н. МСА Ҳамадонӣ	3431	2573	289	145	413	11	р-н МСА Хамадони
н. Фархор	5705	4279	510	253	663	-	р-н Фархорский
н. Данғара	534	401	28	18	87	-	р-н Дангаринский
н. Хуросон	3059	2294	165	122	377	101	р-н Хуросон
н. А. Ҷомӣ	10310	7727	912	458	1110	103	р-н А. Джами
н. Кӯшонӣён	23128	17346	1981	926	2785	90	р-н Кушонӣёнский
н. Вахш	15977	11983	1325	745	1824	100	р-н Вахшский
ш. Леваконт	-	-	-	-	-	-	г. Леваконт
н. Дусти	12290	9217	961	551	1361	200	р-н Дусти
н. Ҷ. Балхӣ	17138	12854	1522	708	2010	44	р-н Дж. Балхи
н. Ҷайхун	15714	11786	1414	633	1181	700	р-н Джайхунский
н. Панҷ	21286	15965	1912	928	2481	-	р-н Пянджский
н. Шахритуз	24313	18235	1988	1354	2701	35	р-н Шаартузский
н. Кубодиён	27052	20289	2431	1234	2099	999	р-н Кубодиёнский
н. Н. Хусрав	-	-	-	-	-	-	р-н Н. Хусрав
н. Ёвон	553	415	12	9	112	5	р-н Яванский
НТҶ	-	-	-	-	-	-	РРП

ИСТЕҲСОЛИ ПАХТАИ МАҲИННАХ БО НАВЪҶО ДАР СОЛИ 2017

ПРОИЗВОДСТВО ТОНКОВОЛОКНИСТОГО ХЛОПКА - СЫРЦА
ПО СОРТАМ ЗА 2017 ГОД

(тонна – тонн)

	Истеҳсол, ҳамагӣ	аз он ҷумла бо навъҳо - в том числе по сортам					
		I	II	III	IV	V	
Ҷумҳурии Тоҷикистон	564	564	-	-	-	-	Республика Таджикистан
Вилояти Суғд	-	-	-	-	-	-	Согдийская область
н. Ашт	-	-	-	-	-	-	р-н Аштский
ш. Конибодом	-	-	-	-	-	-	г. Канибадам
н. Мастҷох	-	-	-	-	-	-	р-н Матчинский
Вилояти Хатлон	564	564	-	-	-	-	Хатлонская область
ш. Кӯлоб	-	-	-	-	-	-	г. Куляб
н. Восеъ	-	-	-	-	-	-	р-н Восейский
н. МСА	-	-	-	-	-	-	р-н МСА
Ҳамадонӣ	-	-	-	-	-	-	Ҳамадони
н. Фархор	-	-	-	-	-	-	р-н Фархорский
н. Хуросон	-	-	-	-	-	-	р-н Хуросон
н. А.Ҷомӣ	-	-	-	-	-	-	р-н А. Джами
н. Кӯшонӣён	-	-	-	-	-	-	р-н Кушониёнский
н. Вахш	564	564	-	-	-	-	р-н Вахшский
ш. Леваконт	-	-	-	-	-	-	г. Леваконт
н. Дусти	-	-	-	-	-	-	р-н Дусти
н. Ҷ. Балхӣ	-	-	-	-	-	-	р-н Дж. Балхи
н. Ҷайхун	-	-	-	-	-	-	р-н Джайхунский
н. Панҷ	-	-	-	-	-	-	р-н Пянджский
н. Шахригуз	-	-	-	-	-	-	р-н Шааргузский
н. Кубодиён	-	-	-	-	-	-	р-н Кубодиёнский
н. Н.Хусрав	-	-	-	-	-	-	р-н Н. Хусрав
НТЧ	-	-	-	-	-	-	РРП

ИСТЕҲСОЛИ ПАХТАИ МАҲИННАХ БО НАВЪҶО ДАР СОЛИ 2018

ПРОИЗВОДСТВО ТОНКОВОЛОКНИСТОГО ХЛОПКА - СЫРЦА
ПО СОРТАМ ЗА 2018 ГОД

(тонна – тонн)

	Истеҳсол, хамагӣ	аз он ҷумла бо навъҳо - в том числе по сортам					
		I	II	III	IV	V	
Ҷумҳурии Тоҷикистон	445	288	54	103	-	-	Республика Таджикистан
Вилояти Суғд	-	-	-	-	-	-	Согдийская область
н. Ашт	-	-	-	-	-	-	р-н Аштский
ш. Конибодом	-	-	-	-	-	-	г. Канибадам
н. Мастчоҳ	-	-	-	-	-	-	р-н Матчинский
Вилояти Хатлон	445	288	54	103	-	-	Хатлонская область
ш. Кӯлоб	-	-	-	-	-	-	г. Куляб
н. Восеъ	-	-	-	-	-	-	р-н Восейский
н. МСА .Ҳамадонӣ	-	-	-	-	-	-	р-н М.С.А. Хамадони
н. Фархор	-	-	-	-	-	-	р-н Фархорский
н. Хуросон	-	-	-	-	-	-	р-н Хуросон
н. А. Ҷомӣ	-	-	-	-	-	-	р-н А. Джами
н. Кӯшониён	-	-	-	-	-	-	р-н Кушониёнский
н. Вахш	445	288	54	103	-	-	р-н Вахшский
ш. Леваконт	-	-	-	-	-	-	г. Леваконт
н. Дусти	-	-	-	-	-	-	р-н Дусти
н. Ҷ. Балхӣ	-	-	-	-	-	-	р-н Дж. Балхи
н. Ҷайхун	-	-	-	-	-	-	р-н Джайхунский
н. Панҷ	-	-	-	-	-	-	р-н Пянджский
н. Шахритуз	-	-	-	-	-	-	р-н Шаартузский
н. Кубодиён	-	-	-	-	-	-	р-н Кубодиёнский
н. Н.Хусрав	-	-	-	-	-	-	р-н Н. Хусрав
НТҶ	-	-	-	-	-	-	РРП

**ИСТЕҲСОЛИ ПАХТАИ МАҲИННАХ БО НАВЪҶО ДАР СОЛИ 2019
ПРОИЗВОДСТВО ТОНКОВОЛОКНИСТОГО ХЛОПКА - СЫРЦА
ПО СОРТАМ ЗА 2019 ГОД**

(тонна- тонн)

	Истеҳсол, ҳамагӣ	аз он ҷумла бо навъҳо - в том числе по сортам					
		I	II	III	IV	V	
Ҷумҳурии Тоҷикистон	445	288	54	103	-	-	Республика Таджикистан
Вилояти Суғд	-	-	-	-	-	-	Согдийская область
н. Ашт	-	-	-	-	-	-	р-н Аштский
ш. Конибодом	-	-	-	-	-	-	г. Канибадам
н. Мастчоҳ	-	-	-	-	-	-	р-н Матчинский
Вилояти Хатлон	445	288	54	103	-	-	Хатлонская область
ш. Кӯлоб	-	-	-	-	-	-	г. Куляб
н. Восеъ	-	-	-	-	-	-	р-н Восейский
н. МСА .Ҳамадонӣ	-	-	-	-	-	-	р-н М.С.А. Ҳамадони
н. Фархор	-	-	-	-	-	-	р-н Фархорский
н. Хуросон	-	-	-	-	-	-	р-н Хуросон
н. А.Ҷомӣ	-	-	-	-	-	-	р-н А. Джами
н. Кӯшонӣён	-	-	-	-	-	-	р-н Кушонӣёнский
н. Вахш	445	288	54	103	-	-	р-н Вахшский
ш. Леваконт	-	-	-	-	-	-	г. Леваконт
н. Дусти	-	-	-	-	-	-	р-н Дусти
н. Ҷ. Балхӣ	-	-	-	-	-	-	р-н Дж. Балхи
н. Ҷайхун	-	-	-	-	-	-	р-н Джайхунский
н. Панҷ	-	-	-	-	-	-	р-н Пянджский
н. Шаҳритуз	-	-	-	-	-	-	р-н Шаартузский
н. Кубодиён	-	-	-	-	-	-	р-н Кубодиёнский
н. Н.Хусрав	-	-	-	-	-	-	р-н Н. Хусрав
НТЧ	-	-	-	-	-	-	РРП

ИСТЕҲСОЛИ ПАХТАИ МАҲИННАХ БО НАВЪҲО ДАР СОЛИ 2020

ПРОИЗВОДСТВО ТОНКОВОЛОКНИСТОГО ХЛОПКА - СЫРЦА
ПО СОРТАМ ЗА 2020 ГОД

(тонна – тонн)

	Истеҳсол, ҳамагӣ	аз он ҷумла бо навъҳо - в том числе по сортам					
		I	II	III	IV	V	
Ҷумҳурии Тоҷикистон	381	248	41	92	-	-	Республика Таджикистан
Вилояти Суғд	-	-	-	-	-	-	Согдийская область
н. Ашт	-	-	-	-	-	-	р-н Аштский
ш. Конибодом	-	-	-	-	-	-	г. Канибадам
н. Мастчоҳ	-	-	-	-	-	-	р-н Матчинский
Вилояти Хатлон	381	248	41	92	-	-	Хатлонская область
ш. Кӯлоб	-	-	-	-	-	-	г. Куляб
н. Восеъ	-	-	-	-	-	-	р-н Восейский
н. МСА .Ҷамадонӣ	-	-	-	-	-	-	р-н М.С.А. Ҷамадони
н. Фархор	-	-	-	-	-	-	р-н Фархорский
н. Хуросон	-	-	-	-	-	-	р-н Хуросон
н. А.Ҷомӣ	-	-	-	-	-	-	р-н А. Ҷами
н. Кӯшонӣён	-	-	-	-	-	-	р-н Кушонӣёнский
н. Вахш	381	248	41	92	-	-	р-н Вахшский
ш. Леваконт	-	-	-	-	-	-	г. Леваконт
н. Дустӣ	-	-	-	-	-	-	р-н Дустӣ
н. Ҷ. Балхӣ	-	-	-	-	-	-	р-н Ҷ. Балхӣ
н. Ҷайхун	-	-	-	-	-	-	р-н Ҷайхунский
н. Панҷ	-	-	-	-	-	-	р-н Пянджский
н. Шахритуз	-	-	-	-	-	-	р-н Шахритузский
н. Қубодиён	-	-	-	-	-	-	р-н Кубодиёнский
н. Н.Хусрав	-	-	-	-	-	-	р-н Н. Хусрав
НТЧ	-	-	-	-	-	-	РРП

ИСТЕҲСОЛИ ПАХТАИ МАҲИННАХ БО НАВЪҶО ДАР СОЛИ 2021

ПРОИЗВОДСТВО ТОНКОВОЛОКНИСТОГО ХЛОПКА - СЫРЦА
ПО СОРТАМ ЗА 2021 ГОД

(тонна – тонн)

	Истеҳсол, хамагӣ	аз он ҷумла бо навъҳо - в том числе по сортам					
		I	II	III	IV	V	
Ҷумҳурии Тоҷикистон	375	245	101	29	-	-	Республика Таджикистан
Вилояти Суғд	-	-	-	-	-	-	Согдийская область
н. Ашт	-	-	-	-	-	-	р-н Аштский
ш. Конибодом	-	-	-	-	-	-	г. Канибадам
н. Мастчоҳ	-	-	-	-	-	-	р-н Магчинский
Вилояти Хатлон	375	245	101	29	-	-	Хатлонская область
ш. Кӯлоб	-	-	-	-	-	-	г. Куляб
н. Восеъ	-	-	-	-	-	-	р-н Восейский
н. МСА .Ҳамадонӣ	-	-	-	-	-	-	р-н М.С.А. Ҳамадони
н. Фархор	-	-	-	-	-	-	р-н Фархорский
н. Хуросон	-	-	-	-	-	-	р-н Хуросон
н. А. Ҷомӣ	-	-	-	-	-	-	р-н А. Джами
н. Кӯшонӣён	-	-	-	-	-	-	р-н Кӯшонӣёнский
н. Вахш	375	245	101	29	-	-	р-н Вахшский
ш. Левакант	-	-	-	-	-	-	г. Левакант
н. Дусти	-	-	-	-	-	-	р-н Дусти
н. Ҷ. Балхӣ	-	-	-	-	-	-	р-н Дж. Балхи
н. Ҷайхун	-	-	-	-	-	-	р-н Джайхунский
н. Панҷ	-	-	-	-	-	-	р-н Пянджский
н. Шаҳритуз	-	-	-	-	-	-	р-н Шаартузский
н. Кубодиён	-	-	-	-	-	-	р-н Кубодиёнский
н. Н.Хусрав	-	-	-	-	-	-	р-н Н. Хусрав
НТЧ	-	-	-	-	-	-	РРП

ИСТЕҲСОЛИ ПАХТАИ МАҲИННАХ БО НАВЪҶО ДАР СОЛИ 2022

ПРОИЗВОДСТВО ТОНКОВОЛОКНИСТОГО ХЛОПКА - СЫРЦА
ПО СОРТАМ ЗА 2022 ГОД

(тонна – тонн)

	Истеҳсол, хамагӣ	аз он чумла бо навъҳо - в том числе по сортам					
		I	II	III	IV	V	
Ҷумҳурии Тоҷикистон	289	215	74	-	-	-	Республика Таджикистан
Вилояти Суғд	-	-	-	-	-	-	Согдийская область
н. Ашт	-	-	-	-	-	-	р-н Аштский
ш. Конибодом	-	-	-	-	-	-	г. Канибадам
н. Мастчоҳ	-	-	-	-	-	-	р-н Матчинский
Вилояти Хатлон	289	215	74	-	-	-	Хатлонская область
ш. Кӯлоб	-	-	-	-	-	-	г. Куляб
н. Восеъ	-	-	-	-	-	-	р-н Восейский
н. МСА Ҳамадонӣ	-	-	-	-	-	-	р-н М.С.А. Хамадони
н. Фархор	-	-	-	-	-	-	р-н Фархорский
н. Хуросон	-	-	-	-	-	-	р-н Хуросон
н. А.Чомӣ	-	-	-	-	-	-	р-н А. Джами
н. Кӯшониён	-	-	-	-	-	-	р-н Кушониёнский
н. Вахш	289	215	74	-	-	-	р-н Вахшский
ш. Леваконт	-	-	-	-	-	-	г. Леваконт
н. Дустӣ	-	-	-	-	-	-	р-н Дусти
н. Ҷ. Балхӣ	-	-	-	-	-	-	р-н Дж. Балхи
н. Ҷайхун	-	-	-	-	-	-	р-н Джайхунский
н. Панҷ	-	-	-	-	-	-	р-н Пянджский
н. Шахритуз	-	-	-	-	-	-	р-н Шаартузский
н. Кубодиён	-	-	-	-	-	-	р-н Кубодиёнский
н. Н.Хусрав	-	-	-	-	-	-	р-н Н. Хусрав
НТЧ	-	-	-	-	-	-	РРП

ТАНОСУБИ ПАХТАИ НАВЪҲОИ I-II МАҲИННАХ ДАР ҲАҚМИ УМУМӢ

УДЕЛЬНЫЙ ВЕС ХЛОПКА-СЫРЦА
I-II СОРТОВ В ОБЩЕМ ОБЪЕМЕ ТОНКОВОЛОКНИСТЫХ СОРТОВ

(бо фоиз – в процентах)

	1991	2017	2018	2019	2020	2021	2022	
Ҷумҳурии Тоҷикистон	84	100	77	77	76	93	100	Республика Таджикистан
Вилояти Суғд	91	-	-	-	-	-	-	Согдийская обл.
н. Ашт	100	-	-	-	-	-	-	р-н Аштский
ш. Конибодом	87	-	-	-	-	-	-	г. Канибадам
н. Б. Гафуров	-	-	-	-	-	-	-	р-н Б. Гафуров
н. Зафаробод	-	-	-	-	-	-	-	р-н Зафарабадский
н. Мастчоҳ	-	-	-	-	-	-	-	р-н Матчинский
н. Ҷ. Расулов	-	-	-	-	-	-	-	р-н Дж.Расулова
н. Спитамен	-	-	-	-	-	-	-	р-н Спитамен
ш. Истаравшан	-	-	-	-	-	-	-	г. Истаравшан
н. Панҷакент	-	-	-	-	-	-	-	р-н Пенджикентский
ш. Исфара	-	-	-	-	-	-	-	р-н Исфаринский
Вилояти Хатлон	84	100	77	77	76	93	100	Хатлонская обл.
ш. Кӯлоб	-	-	-	-	-	-	-	г. Куляб
н. Восеъ	75	-	-	-	-	-	-	р-н Восейский
н. МСА Ҳамадонӣ	-	-	-	-	-	-	-	р-н МСА Хамадони
н. Фархор	83	-	-	-	-	-	-	р-н Фархорский
н. Данғара	84	-	-	-	-	-	-	р-н Дангаринский
н. Хуросон	-	-	-	-	-	-	-	р-н Хуросон
н. А. Ҷомӣ	80	-	-	-	-	-	-	р-н А. Джами
н. Кӯшонӣён	80	100	-	-	-	-	-	р-н Кушонийнский
н. Вахш	84	100	77	77	76	93	100	р-н Вахшский
ш. Леваконт	-	-	-	-	-	-	-	г. Леваконт
н. Дусти	83	-	-	-	-	-	-	р-н Дусти
н. Ҷ. Балхӣ	84	-	-	-	-	-	-	р-н Дж. Балхи
н. Ҷайхун	84	-	-	-	-	-	-	р-н Джайхунский
н. Панҷ	84	-	-	-	-	-	-	р-н Пянджский
н. Шаҳритуз	83	-	-	-	-	-	-	р-н Шаартузский
н. Кубодиён	84	-	-	-	-	-	-	р-н Кубодиёнский
н. Н. Хусрав	-	-	-	-	-	-	-	р-н Н. Хусрав
н. Ёвон	-	-	-	-	-	-	-	р-н Яванский
НТЧ	-	-	-	-	-	-	-	РРП

**ТАНОСУБИ ЗАМИНИ КИШТИ ПАХТАИ
МАҲИННАХ ДАР ҲАҚМИ УМУМИИ ЗАМИНИ ПАХТА
УДЕЛЬНЫЙ ВЕС ПОСЕВОВ ХЛОПЧАТНИКА
ТОНКОВОЛОКНИСТЫХ СОРТОВ К ОБЩЕЙ ПЛОЩАДИ
ПОСЕВА ХЛОПЧАТНИКА**

(бо фоиз – в процентах)

	1991	2017	2018	2019	2020	2021	2022	
Ҷумҳурии Тоҷикистон	20,4	0,1	0,1	0,1	0,1	0,1	0,1	Республика Таджикистан
Вилояти Суғд	1,9	-	-	-	-	-	-	Согдийская обл.
н. Ашт	18,2	-	-	-	-	-	-	р-н Аштский
ш. Конибодом	-	-	-	-	-	-	-	г. Канибадам
н. Б. Гафуров	-	-	-	-	-	-	-	р-н Б. Гафуров
н. Зафаробод	-	-	-	-	-	-	-	р-н Зафарабадский
н. Мастчоҳ	-	-	-	-	-	-	-	р-н Матчинский
н. Ҷ. Расулов	-	-	-	-	-	-	-	р-н Дж.Расулова
н. Спитамен	-	-	-	-	-	-	-	р-н Спитамен
ш. Истаравшан	-	-	-	-	-	-	-	г. Истаравшан
н. Панҷакент	-	-	-	-	-	-	-	р-н Пенджикентский
ш. Исфара	-	-	-	-	-	-	-	р-н Исфаринский
Вилояти Хатлон	31,2	0,1	0,1	0,1	0,1	0,1	0,1	Хатлонская обл.
ш. Кӯлоб	-	-	-	-	-	-	-	г. Куляб
н. Восеъ	4,1	-	-	-	-	-	-	р-н Восейский
н. МСА Ҳамадонӣ	1,1	-	-	-	-	-	-	р-н МСА Хамадони
н. Фархор	17,5	-	-	-	-	-	-	р-н Фархорский
н. Данғара	5,7	-	-	-	-	-	-	р-н Дангаринский
н. Хуросон	15,9	-	-	-	-	-	-	р-н Хуросон
н. А. Ҷомӣ	29,1	-	-	-	-	-	-	р-н А. Джами
н. Кӯшониён	44,1	-	-	-	-	-	-	р-н Кушониёнский
н. Вахш	35,7	0,1	0,1	0,1	0,1	0,1	0,1	р-н Вахшский
ш. Леваконт	-	-	-	-	-	-	-	г. Леваконт
н. Дусти	31,8	-	-	-	-	-	-	р-н Дусти
н. Ҷ. Балхӣ	36,5	-	-	-	-	-	-	р-н Дж. Балхи
н. Ҷайхун	46,3	-	-	-	-	-	-	р-н Джайхунский
н. Панҷ	68,3	-	-	-	-	-	-	р-н Пянджский
н. Шаҳритуз	48,8	-	-	-	-	-	-	р-н Шаартузский
н. Кубодиён	59,7	-	-	-	-	-	-	р-н Кубодиёнский
н. Н. Хусрав	-	-	-	-	-	-	-	р-н Н. Хусрав
н. Ёвон	1,4	-	-	-	-	-	-	р-н Яванский
НТЧ	-	-	-	-	-	-	-	РРП

ХАРОҶОТИ ОБ БА 1 ГЕКТАР ЗАМИНИ КИШТИ ПАХТА, метри мукааб

РАСХОД ВОДЫ НА 1 ГЕКТАР ПОСЕВНОЙ ПЛОЩАДИ ХЛОПЧАТНИКА, м³

	2017		2018		2019		
	ҳақиқӣ факт	меъёр потреб- ность	ҳақиқӣ факт	меъёр потреб- ность	ҳақиқӣ факт	меъёр потреб- ность	
Ҷумҳурии Тоҷикистон	9938	9912	9938	9912	9938	9793	Республика Таджикистан
Вилояти Суғд	12065	12065	12065	12065	12065	11671	Согдийская обл.
н. Ашт	12400	12500	12400	12500	12400	12815	р-н Аштский
Конибодом	11300	11300	11300	11300	11300	10120	г. Канибадам
н. Б. Гафуров	12400	12400	12400	12400	12400	10209	р-н Б. Гафуров
н. Зафаробод	15500	15500	15500	15500	15500	16700	р-н Зафарабадский
н. Мастчоҳ	12000	12000	12000	12000	12000	12850	р-н Матчинский
н. Ҷ. Расулов	10855	10855	10855	10855	10855	10855	р-н Дж. Расулова
н. Спитамен	10000	10000	10000	10000	10000	8146	р-н Спитамен
ш. Истаравшан	-	-	-	-	-	-	г. Истаравшан
ш. Исфара	-	-	-	-	-	-	г. Исфара
Вилояти Хатлон	10000	9922	10000	9922	10000	9958	Хатлонская обл.
ш. Кӯлоб	9550	9720	9550	9720	10000	9750	г. Куляб
н. Восеъ	9500	9720	9500	9720	10000	9750	р-н Восейский
н. МСА Ҳамадонӣ	9550	9720	9550	9720	10000	9750	р-н МСА Хамадонӣ
н. Фархор	9550	9720	9550	9720	10000	10000	р-н Фархорский
н. Данғара	9550	9720	9550	9720	10000	10000	р-н Дангаринский
н. Хуросон	10000	10000	10000	10000	10000	10000	р-н Хуросон
н. А. Ҷомӣ	10000	10000	10000	10000	10000	10000	р-н А. Джами
н. Кӯшониён	10000	10000	10000	10000	10000	10000	р-н Кушониёнский
н. Вахш	10000	10000	10000	10000	10000	10000	р-н Вахшский
Леваконт	10000	10000	10000	10000	10000	10000	г. Леваконт
н. Дусти	10000	10000	10000	10000	10000	10000	р-н Дусти
н. Ҷ. Балхӣ	10000	10000	10000	10000	10000	10000	р-н Дж. Балхи
н. Ҷайхун	10000	10000	10000	10000	10000	10000	р-н Джайхунский
н. Панҷ	10000	10000	10000	10000	10000	10000	р-н Пянджский
н. Шахритуз	10000	10000	10000	10000	10000	10000	р-н Шаартузский
н. Кубодиён	10000	10000	10000	10000	10000	10000	р-н Кубодиенский
н. Н. Хусрав	10000	10000	10000	10000	10000	10000	р-н Н. Хусрав
н. Ёвон	10000	10000	10000	10000	10000	10000	р-н Яванский
НТЧ	7750	7750	7750	7750	7750	7750	РРП
ш. Турсунзода	7750	7750	7750	7750	7750	7750	г. Турсунзаде
ш. Ҳисор	7750	7750	7750	7750	7750	7750	г. Гиссар
н. Шахринав	7750	7750	7750	7750	7750	7750	р-н Шахринавский
н. Рӯдакӣ	7750	7750	7750	7750	7750	7750	р-н Рудаки
ш. Ваҳдат	7750	7750	7750	7750	7750	7750	г. Вахдат

ХАРОҶОТИ ОБ БА 1 ГЕКТАР ЗАМИНИ КИШТИ ПАХТА, метри мукааб

РАСХОД ВОДЫ НА 1 ГЕКТАР ПОСЕВНОЙ ПЛОЩАДИ ХЛОПЧАТНИКА, м³

	2020		2021		2022		
	меъёр потреб- ность	ҳақиқӣ факт	меъёр потреб- ность	ҳақиқӣ факт	меъёр потреб- ность	ҳақиқӣ факт	
Ҷумҳурии Тоҷикистон	10000	10000	10000	10000	10000	10000	Республика Таджикистан
Вилояти Суғд	11671	11671	11671	11671	11671	11671	Согдийская обл.
н. Ашт	12400	12400	12400	12400	12400	12400	р-н Аштский
ш. Конибодом	11300	11300	11300	11300	11300	11300	г. Канибадам
н. Б. Гафуров	12400	12400	12400	12400	12400	12400	р-н Б. Гафуров
н. Зафаробод	13000	13000	13000	13000	13000	13000	р-н Зафарабадский
н. Мастчоҳ	12000	12000	12000	12000	12000	12000	р-н Матчинский
н. Ҷ. Расулов	9870	9870	9870	9870	9870	9870	р-н Дж. Расулова
н. Спитамен	10000	10000	10000	10000	10000	10000	р-н Спитамен
ш. Истаравшан	-	-	-	-	-	-	г. Истаравшан
ш. Исфара	-	-	-	-	-	-	г. Исфара
Вилояти Хатлон	10000	10000	10000	10000	10000	10000	Хатлонская обл.
ш. Кӯлоб	10000	10000	10000	10000	10000	10000	г. Куляб
н. Восеъ	10000	10000	10000	10000	10000	10000	р-н Восейский
н. МСА Ҳамадонӣ	10000	10000	10000	10000	10000	10000	р-н МСА Ҳамадони
н. Фархор	10000	10000	10000	10000	10000	10000	р-н Фархорский
н. Данғара	10000	10000	10000	10000	10000	10000	р-н Дангаринский
н. Хуросон	10000	10000	10000	10000	10000	10000	р-н Хуросон
н. А. Ҷомӣ	10000	10000	10000	10000	10000	10000	р-н А. Джами
н. Кӯшониён	10000	10000	10000	10000	10000	10000	р-н Кушониёнский
н. Вахш	10000	10000	10000	10000	10000	10000	р-н Вахшский
ш. Леваконт	10000	10000	10000	10000	10000	10000	г. Леваконт
н. Дустӣ	10000	10000	10000	10000	10000	10000	р-н Дустӣ
н. Ҷ. Балхӣ	10000	10000	10000	10000	10000	10000	р-н Дж. Балхи
н. Чайхун	10000	10000	10000	10000	10000	10000	р-н Джайхунский
н. Панҷ	10000	10000	10000	10000	10000	10000	р-н Пянджский
н. Шахритуз	10000	10000	10000	10000	10000	10000	р-н Шаартузский
н. Кубодиён	10000	10000	10000	10000	10000	10000	р-н Кубодиенский
н. Н. Хусрав	10000	10000	10000	10000	10000	10000	р-н Н. Хусрав
н. Ёвон	10000	10000	10000	10000	10000	10000	р-н Яванский
НТЧ	7750	7750	7750	7750	7750	7750	РРП
ш. Турсунзода	7750	7750	7750	7750	7750	7750	г. Турсунзаде
ш. Ҳисор	7750	7750	7750	7750	7750	7750	г. Гиссар
н. Шахринав	7750	7750	7750	7750	7750	7750	р-н Шахринавский
н. Рӯдакӣ	7750	7750	7750	7750	7750	7750	р-н Рӯдакӣ
ш. Вахдат	7750	7750	7750	7750	7750	7750	г. Вахдат

**ҲАМАИ НАМУДИ ТАМҒАҲОИ ТЕХНИКАИ КИШОВАРЗӢ
ВСЕХ МАРОК СЕЛЬСКОХОЗЯЙСТВЕННОЙ ТЕХНИКИ**

(воҳид – единица)

	1991	2017	2018	2019	2020	2021	2022	
Ҷумҳурии Тоҷикистон	37054	26405	27134	27776	27376	27590	27324	Республика Таджикистан
Душанбе	-	54	62	134	145	169	197	Душанбе
ВМКБ	432	236	244	242	284	295	298	ГБАО
Вилояти Суғд	11056	8606	8611	8548	7833	7881	7781	Согдийская область
Вилояти Хатлон	20043	12144	12639	13155	13045	13173	13396	Хатлонская область
НТҚ	5523	5365	5578	5697	6069	6072	5652	РРП
ш. Турсунзода	946	1479	1731	1720	1988	2000	1567	г. Турсунзаде
ш. Ҳисор	1582	605	615	625	627	617	617	г. Гиссар
н. Шахринав	-	674	646	603	594	529	523	р-н Шахринавский
н. Рудаки	958	597	602	694	697	695	685	р-н Рудаки
н. Варзоб	100	40	40	40	40	42	42	р-н Варзобский
ш. Ваҳдат	849	631	622	627	637	633	625	г. Ваҳдат
н. Файзобод	221	227	228	229	231	242	247	р-н Файзабадский
н. Нуробод	92	134	127	132	130	135	132	р-н Нурободский
н. Сангвор	26	126	126	131	130	132	132	р-н Сангворский
н. Рашт	430	323	274	294	391	408	433	р-н Раштский
н. Тоҷикобод	153	271	314	337	339	347	354	р-н Таджикибодский
н. Лахш	166	246	241	252	252	279	282	р-н Лахшский
ш. Роғун	-	12	12	13	13	13	13	г. Роғун

**АВТОМОБИЛҲОИ БОРКАШ
ГРУЗОВЫЕ АВТОМОБИЛИ**

(воҳид – единица)

	1991	2017	2018	2019	2020	2021	2022	
Ҷумҳурии Тоҷикистон	18307	2249	2470	1791	1684	1835	1819	Республика Таджикистан
ВМКБ	648	14	16	14	11	11	11	ГБАО
Вилояти Суғд	5315	1325	1223	1142	949	1134	1094	Согдийская область
Вилояти Хатлон	8339	462	803	357	331	317	317	Хатлонская область
НТҚ	4005	448	428	277	393	373	397	РРП
ш. Турсунзода	450	30	25	17	17	15	15	г. Турсунзаде
ш. Ҳисор	613	45	43	35	40	35	37	г. Гиссар
н. Шахринав	-	58	38	32	20	11	11	р-н Шахринавский
н. Рудаки	864	19	16	15	12	9	10	р-н Рудаки
н. Варзоб	-	-	2	2	2	2	2	р-н Варзобский
ш. Ваҳдат	621	17	26	25	26	24	27	г. Ваҳдат
н. Файзобод	224	165	165	38	162	162	162	р-н Файзабадский
н. Нуробод	354	-	-	-	-	-	-	р-н Нурободский
н. Сангвор	-	93	93	93	93	93	111	р-н Сангворский
н. Рашт	621	2	2	2	2	3	3	р-н Раштский
н. Тоҷикобод	-	6	5	5	5	5	5	р-н Таджикибодский
н. Лахш	258	-	-	-	1	1	1	р-н Лахшский
ш. Роғун	-	13	13	13	13	13	13	г. Роғун

ЯДАКҲОИ ТРАКТОРӢ
ТРАКТОРНЫЕ ПРИЦЕПЫ

(воҳид – единица)

	1991	2017	2018	2019	2020	2021	2022	
Ҷумҳурии								Республика
Тоҷикистон	18339	9406	9275	9407	8968	8597	8640	Таджикистан
Душанбе	-	4	4	32	15	16	17	Душанбе
ВМКБ	232	111	115	109	115	120	121	ГБАО
Вилояти Суғд	5682	2923	2721	2677	2209	2058	1956	Согдийская область
Вилояти Хатлон	10032	3890	3883	3956	4072	3866	4109	Хатлонская область
НТҶ	2693	2478	2552	2643	2557	2537	2437	РРП
ш. Турсунзода	455	1055	1144	1137	1211	1224	1069	г. Турсунзаде
ш. Ҳисор	433	308	311	395	400	394	389	г. Гиссар
н. Шаҳринав	284	285	275	259	238	216	210	р-н Шаҳринавский
н. Рӯдакӣ	548	174	167	183	182	181	175	р-н Рӯдакӣ
н. Варзоб	28	3	3	3	3	3	3	р-н Варзобский
ш. Ваҳдат	532	287	278	277	90	91	151	г. Ваҳдат
н. Файзобод	108	89	91	98	99	99	100	р-н Файзабадский
н. Нуробод	24	52	50	52	52	51	48	р-н Нурободский
н. Сангвор	11	56	57	59	59	55	55	р-н Сангворский
н. Рашт	154	50	44	46	88	88	92	р-н Раштский
н. Тоҷикобод	59	70	79	21	81	80	90	р-н Таджикободский
н. Лахш	57	46	50	50	51	52	52	р-н Лахшский
ш. Роғун	-	3	3	3	3	3	3	г. Роғун

ИСПОРҲОИ ТРАКТОРӢ

ПЛУГИ ТРАКТОРНЫЕ

(воҳид – единица)

	1991	2017	2018	2019	2020	2021	2022	
Ҷумҳурии								Республика
Тоҷикистон	9449	9285	9352	9794	10181	10280	10356	Таджикистан
Душанбе	-	-	1	52	72	122	104	Душанбе
ВМКБ	184	187	203	160	218	220	229	ГБАО
Вилояти Суғд	2725	2739	2661	2706	2609	2375	2371	Согдийская область
Вилояти Хатлон	4995	4034	4143	4400	4608	4743	4806	Хатлонская область
НТҶ	1545	2325	2344	2476	2674	2820	2846	РРП
ш. Турсунзода	282	402	470	476	614	620	629	г. Турсунзаде
ш. Ҳисор	262	335	325	320	321	326	324	г. Гиссар
н. Шаҳринав	109	215	207	204	192	188	190	р-н Шаҳринавский
н. Рӯдакӣ	262	397	394	423	425	428	428	р-н Рӯдакӣ
н. Варзоб	47	9	9	9	9	9	9	р-н Варзобский
ш. Ваҳдат	208	388	385	406	379	383	389	г. Ваҳдат
н. Файзобод	75	152	157	175	177	181	182	р-н Файзабадский
н. Нуробод	43	74	62	66	66	72	74	р-н Нурободский
н. Сангвор	19	53	53	56	56	81	81	р-н Сангворский
н. Рашт	137	85	52	82	172	175	177	р-н Раштский
н. Тоҷикобод	43	62	77	87	89	158	163	р-н Таджикободский
н. Лахш	58	149	149	166	168	188	189	р-н Лахшский
ш. Роғун	-	4	4	6	6	11	11	г. Роғун

МОШИНҲОИ ПАХТАЧИНӢ
ХЛОПКОУБОРОЧНЫЕ МАШИНЫ

(адад – единица)

	1991	2017	2018	2019	2020	2021	2022	
Ҷумҳурии Тоҷикистон	3011	96	67	70	95	45	34	Республика Таджикистан
Душанбе	-	-	-	-	-	1	1	Душанбе
Вилояти Суғд	1208	86	57	58	83	33	22	Согдийская область
Вилояти Хатлон	1626	10	10	12	11	11	11	Хатлонская область
НТҶ	177	-	-	-	-	-	-	РРП
ш. Турсунзода	58	-	-	-	-	-	-	г. Турсунзаде
ш. Ҳисор	88	-	-	-	-	-	-	г. Гиссар
н. Шаҳринав	-	-	-	-	-	-	-	р-н Шаҳринавский
н. Рӯдакӣ	31	-	-	-	-	-	-	р-н Рӯдакӣ
н. Варзоб	-	-	-	-	-	-	-	р-н Варзобский
ш. Ваҳдат	-	-	-	-	-	-	-	г. Ваҳдат
н. Файзобод	-	-	-	-	-	-	-	р-н Файзабадский
н. Нуробод	-	-	-	-	-	-	-	р-н Нурободский
н. Сангвор	-	-	-	-	-	-	-	р-н Сангворский
н. Рашт	-	-	-	-	-	-	-	р-н Раштский
н. Тоҷикобод	-	-	-	-	-	-	-	р-н Тоҷикободский
н. Лахш	-	-	-	-	-	-	-	р-н Лахшский
ш. Роғун	-	-	-	-	-	-	-	г. Роғун

НАРМКУНАКҲОИ ТРАКТОРӢ

КУЛЬТИВАТОРЫ ТРАКТОРНЫЕ

(вохид – единица)

	1991	2017	2018	2019	2020	2021	2022	
Ҷумҳурии Тоҷикистон	8672	3174	3268	3382	3269	3390	3363	Республика Таджикистан
Душанбе	-	-	-	-	-	32	32	Душанбе
ВМКБ	61	25	25	25	32	32	33	ГБАО
Вилояти Суғд	2755	1325	1319	1275	1152	1261	1235	Согдийская область
Вилояти Хатлон	4668	1552	1681	1765	1761	1774	1760	Хатлонская область
НТҶ	1188	272	243	291	302	291	303	РРП
ш. Турсунзода	322	42	46	40	40	30	29	г. Турсунзаде
ш. Ҳисор	243	53	55	70	71	69	69	г. Гиссар
н. Шаҳринав	101	43	35	30	23	17	17	р-н Шаҳринавский
н. Рӯдакӣ	159	30	29	31	34	34	34	р-н Рӯдакӣ
н. Варзоб	1	4	4	4	4	4	4	р-н Варзобский
ш. Ваҳдат	182	25	22	27	23	21	24	г. Ваҳдат
н. Файзобод	32	6	6	10	10	10	10	р-н Файзабадский
н. Нуробод	19	3	1	6	6	7	7	р-н Нурободский
н. Сангвор	11	2	2	3	3	5	5	р-н Сангворский
н. Рашт	67	28	9	25	43	43	43	р-н Раштский
н. Тоҷикобод	18	15	13	15	15	15	15	р-н Тоҷикободский
н. Лахш	33	21	21	29	29	35	45	р-н Лахшский
ш. Роғун	-	-	-	1	1	1	1	г. Роғун

МОШИНАҲОИ КУРАКФУНДОР

КУРАКОУБОРОЧНЫЕ МАШИНЫ

(адад – единиц)

	1991	2017	2018	2019	2020	2021	2022	
Ҷумҳурии Тоҷикистон	1030	27	25	26	16	20	14	Республика Таджикистан
Вилояти Суғд	273	26	25	24	13	18	12	Согдийская область
Вилояти Хатлон	639	-	-	1	3	2	2	Хатлонская область
НТЧ	118	2	-	-	-	-	-	РРП
ш. Турсунзода	57	-	-	-	-	-	-	г. Турсунзаде
ш. Хисор	39	-	-	-	-	-	-	г. Гиссар
н. Шахринав	-	1	-	-	-	-	-	р-н Шахринавский
н. Рӯдакӣ	22	-	-	-	-	-	-	р-н Рудаки
н. Варзоб	-	-	-	-	-	-	-	р-н Варзобский
ш. Вахдат	-	-	-	-	-	-	-	г. Вахдат

ПАХТАҶУДОКУНАКҲО

ВОРОХООЧИСТИТЕЛИ ХЛОПКА

(адад – единиц)

	1991	2017	2018	2019	2020	2021	2022	
Ҷумҳурии Тоҷикистон	2019	99	93	86	28	27	16	Республика Таджикистан
Вилояти Суғд	662	89	87	81	28	27	16	Согдийская область
Вилояти Хатлон	1105	-	-	-	-	-	-	Хатлонская область
НТЧ	252	10	6	5	-	-	-	РРП
ш. Турсунзода	102	-	-	-	-	-	-	г. Турсунзаде
ш. Хисор	62	-	-	-	-	-	-	г. Гиссар
н. Шахринав	-	10	6	-	-	-	-	р-н Шахринавский
н. Рӯдакӣ	60	-	-	-	-	-	-	р-н Рудаки
н. Варзоб	-	-	-	-	-	-	-	р-н Варзобский
ш. Вахдат	28	-	-	-	-	-	-	г. Вахдат

Пахтакорӣ дар Ҷумҳурии Тоҷикистон дар солҳои 1991, 2017 - 2022
маҷмӯаи оморӣ

- Масъули нашр
- таҳияи хуччати асосӣ Сардори раёсати омили кишоварзӣ ва ҳифзи муҳити зист
– Қосимов Х.М. тел: 227-81-14
- иҷрокунанда Сармутахассиси раёсати омили кишоварзӣ ва ҳифзи
муҳити зист – Раҷабӣён Д.Г.
тел: 221-86-12
- барои наشري маҷмӯа Муассисаи давлатии «МКХ» - и
Агентии омили назди
Президенти Ҷумҳурии Тоҷикистон
Қурбонов С.М.
227-96-09

Фармоиши № _____
Адади нашр _____ нусха
Ба чоп супорида шуд 24.06.2023
Раёсати таъҷилии таъбу наشري Муассисаи давлатии «МКХ» -и
Агентии омили назди Президенти Ҷумҳурии Тоҷикистон

Хлопководство в Республике Таджикистан за 1991, 2017 - 2022 гг.
статистический сборник

- Ответственный за выпуск
Основного документа Начальник управления статистики сельского
хозяйства и охраны окружающей среды
Косымов Х.М.
тел. 227-81-14
- исполнитель Главный специалист управления статистики
сельского хозяйства и охраны окружающей среды
Раҷабӣён Д.Г. тел. 221-86-12
- За выпуск тиража Начальник Государственного учреждения
«ГВЦ» Агентства по статистике
при Президенте Республики Таджикистан
Қурбонов С.М.
227-96-09

Заказ № _____
Тираж 100 экз.
Сдано в печать
"24 " «06» 2023 года
Государственное учреждение
«ГВЦ» Агентства по статистике
при Президенте Республики Таджикистан