



**ПАХТАКОРӢ ДАР
ҶУМӢУРИИ ТОҶИКИСТОН
ДАР СОЛӢОИ 1991, 2018 – 2023**
маҷмӯаи оморӣ

**Хлопководство в
Республике Таджикистан
за 1991, 2018 - 2023 г.г.**
статистический сборник

АГЕНТИИ ОМОРИ НАЗДИ ПРЕЗИДЕНТИ
ҶУМӢУРИИ ТОҶИКИСТОН
Агентство по статистике при Президенте
Республики Таджикистан

ПЕШГУФТОР

Дар маҷмӯаи омории мазкур нишондиҳандаҳои асосие, ки соҳаи пахтакории Ҷумҳурии Тоҷикистонро дар солҳои 1991, 2018-2023 тавсиф менамоянд, нашр карда мешаванд, маълумот дар бораи замини кишти пахта, истеҳсол ва ҳосилнокӣ аз рӯи навъҳо дар сатҳи вилоятҳо ва ноҳияҳо, андохтани нуриҳои минералӣ ва органикӣ ба замини кишти пахта, мавҷудияти шумораи мошинҳои пахтачинӣ оварда шудаанд.

Дар маҷмӯа аломатҳои шартӣ қабул шудаанд:

- - нишона мавҷуд нест
- ... - маълумот нест
- 0,0 - начандон бузург

ПРЕДИСЛОВИЕ

В настоящем статистическом сборнике публикуются основные показатели, характеризующие хлопководство Республики Таджикистан за 1991, 2018-2023 гг, приведены данные о посевных площадях хлопчатника, о производстве и урожайности по сортам в разрезе областей и районов, внесении минеральных и органических удобрений под посев хлопчатника, наличии хлопкоуборочных машин.

В сборнике приняты условные обозначения:

- - явление отсутствует
- ... - данных не имеется
- 0,0 - небольшая величина

Ҳайати таҳририя:

Редакционная коллегия:

Нурмаҳмадзода Ҷ. - Раиси ҳайати таҳририя - Председатель редакционной коллегии

аъзоёни ҳайати таҳририя: - члены редакционной коллегии:

Асо Н. А., Мирзоён Н.Р., Назарзода З., Курбонов С.М.,
Ҷурабойзода З.Ҷ., Қосимов Х.М., Қамарзода Ҳ., Начмиддинова С.С.,
Начибуллоев А., Асмаатбекзода Ф.Я., Сайпов С.Т., Ташрифзода Қ.

© Агентии омори назди Президенти Ҷумҳурии Тоҷикистон, 2024

© Агентство по статистике при Президенте Республики Таджикистан, 2024

**МУНДАРИҶА
СОДЕРЖАНИЕ**

Қисми чамъбасти	
Сводный раздел.....	5
Нишондиҳандаҳои асосии рушди соҳаи пахтакорӣ	
Основные показатели развития хлопководства.....	6
Майдони кишти пахта	
Посевные площади хлопчатника	10
Таносуби замини кишти пахта дар минтақаҳои ҷумҳурӣ	
Удельный вес посевной площади хлопчатника по регионам республики.....	11
Замини кишти пахтаи маҳиннах	
Посевные площади хлопчатника тонковолокнистых сортов	12
Истифодаи нуриҳои минералӣ ба замини пахта ба ҳисоби моддаҳои физодиҳанда	
Внесение минеральных удобрений в переводе на действующие вещества под хлопчатник.....	13
Заминҳои кишти пахта, ки нуриҳои минералӣ андохта шудааст, бо фоиз	
Удобренная площадь хлопчатника минеральными удобрениями, в %	14
Заминҳои кишти пахта, ки нуриҳои органикӣ андохта шудааст, бо фоиз	
Удобренная площадь хлопчатника органическими удобрениями, в %	15
Истифодаи нуриҳои минералӣ ба 1 га замини пахта	
Внесение минеральных удобрений на 1 гектар посева хлопчатника	16
Истифодаи нуриҳои органикӣ ба замини пахта	
Внесение органических удобрений под хлопчатник	17
Чамъоварии ҳосили пахта	
Валовой сбор хлопка - сырца	20
Дараҷаи ҳосилнокии пахта дар солҳои 2018 - 2023 нисбат ба соли 1991, ба ҳисоби фоиз	
Уровень урожайности хлопка - сырца за 2018 - 2023 гг по сравнению с 1991 годом, в %.....	21
Ҳосилнокии пахта - Урожайность хлопка - сырца.....	22
Дараҷаи ҳосилнокии пахтаи навъи маҳиннах дар солҳои 2018 - 2023, нисбат ба соли 1991, бо фоиз	
Уровень урожайности хлопка- сырца тонковолокнистых сортов за 2018- 2023 гг, по сравнению с 1991 годом, в %	23
Аз ҷумла чамъоварии ҳосили пахтаи навъи маҳиннах	
В том числе валовой сбор хлопка - сырца тонковолокнистых сортов	24
Ҳосилнокии пахтаи навъи маҳиннах	
Урожайность хлопка - сырца тонковолокнистых сортов	25
Замини кишт, чамъоварӣ ва ҳосилнокии пахта дар солҳои 1991, 2018 - 2023	
Площадь, валовой сбор и урожайность хлопка - сырца за 1991, 2018 - 2023 г.г.....	26
Замини кишт, чамъоварӣ ва ҳосилнокии пахтаи навъи маҳиннах дар солҳои 1991, 2018 - 2023	
Площадь, валовой сбор и урожайность хлопка - сырца тонковолокнистых сортов за 1991, 2018 - 2023 г.г.....	33
Истеҳсоли пахта аз рӯи навъҳо дар ҷумҳурӣ дар соли 1991, бо фоиз	
Производство хлопка- сырца по сортам в республике в 1991 году, в %.....	40

Истеҳсоли пахта аз рӯи навъҳо дар ҷумҳурӣ дар соли 2023, бо фоиз	
Производство хлопка- сырца по сортам в республике в 2023 году, в %	40
Истеҳсоли пахта бо навъҳо	
Производство хлопка - сырца по сортам	41
Истеҳсоли пахтаи маҳинна аз рӯи навъҳо дар ҷумҳурӣ дар соли 1991, бо фоиз	
Производство тонковолокнистого хлопка – сырца по сортам в республике в 1991 году, в %.....	48
Истеҳсоли пахтаи маҳинна аз рӯи навъҳо дар ҷумҳурӣ дар соли 2023, бо фоиз	
Производство тонковолокнистого хлопка – сырца по сортам в республике в 2023 году, в %.....	48
Истеҳсоли пахтаи маҳинна бо навъҳо	
Производство тонковолокнистого хлопка - сырца по сортам.....	49
Таносуби пахтаи навъи I-II дар ҳаҷми умумии истеҳсоли пахтаи маҳинна	
Удельный вес хлопка – сырца I-II сортов в общем объеме производства тонковолокнистых сортов.....	56
Таносуби замини кишти пахтаи маҳинна дар ҳаҷми умумии замини кишти пахта	
Удельный вес посевов хлопчатника тонковолокнистых сортов к общей площади посева хлопчатника.....	57
Харочоти об ба 1 гектар замини кишти пахта	
Расход воды на 1 гектар посевной площади хлопчатника.....	58
Ҳамаи намуди тамғаҳои техникаи кишоварзӣ	
Сельскохозяйственная техника всех марок	60
Автомобилҳои боркаш	
Грузовые автомобили	60
Ядакҳои тракторӣ	
Тракторные прицепы	61
Испорҳои тракторӣ	
Плуги тракторные.....	61
Мошинҳои пахтачинӣ	
Хлопкоуборочные машины	62
Нармкунакҳои тракторӣ	
Культиваторы тракторные	62
Мошинҳои куракгундор	
Куракоуборочные машины	63
Пахтачудокунакҳо	
Ворохоочистители хлопка	63

I. ҚИСМИ ҶАМЪБАСТӢ

I. СВОДНЫЙ РАЗДЕЛ

**НИШОНДИҲАНДАҲОИ АСОСИИ РУШДИ
СОҲАИ ПАХТАКОРӢ**

**ОСНОВНЫЕ ПОКАЗАТЕЛИ
РАЗВИТИЯ ХЛОПКОВОДСТВА**

	1991	2018	2019	2020	2021	2022	2023	
Замини кишти пахта ҳамагӣ, ҳаз. га	298,8	185,8	185,7	185,4	173,7	181,5	166,3	Посевная площадь хлопчатника - всего, тыс. га
аз ҷумла: пахтаи навъи маҳиннах	62,6	0,2	0,2	0,2	0,2	0,2	0,2	в том числе: тонковолокнистых сортов
Таносуби кишти пахтаи маҳиннах дар майдони умумии кишти пахта, фоиз	20,9	0,1	0,1	0,1	0,1	0,1	0,1	Удельный вес посевов тонковолокнистого хлопчатника в общей посевной площади посевов хлопчатника, %
Истеҳсоли пахта-ҳамагӣ, ҳаз. тонна	819,6	300,3	403,0	396,0	388,8	404,6	344,3	Производство хлопка-сырца всего, тыс. тонн
аз он ҷумла:								в том числе:
навъи I	497,9	227,0	316,9	303,5	298,6	305,7	266,0	I сорт
навъи II	148,1	32,7	38,4	42,6	53,5	67,2	45,7	II сорт
навъи III	79,6	20,3	23,2	24,3	28,1	20,6	20,6	III сорт
навъи IV	72,0	18,0	22,5	22,8	7,0	8,5	8,9	IV сорт
навъи V	22,0	2,3	1,9	2,8	1,6	2,6	3,1	V сорт
Истеҳсоли пахтаи навъи маҳиннах-ҳамагӣ, ҳаз. тонна	189,2	0,4	0,4	0,4	0,4	0,3	0,5	Производство хлопка-сырца тонковолокнистых сортов - всего, тыс. тонн
аз он ҷумла:								в том числе:
навъи I	115,0	0,3	0,3	0,3	0,3	0,2	0,4	I сорт
навъи II	36,1	-	-	-	0,1	0,1	0,1	II сорт
навъи III	18,3	0,1	0,1	0,1	-	-	-	III сорт
навъи IV	14,8	-	-	-	-	-	-	IV сорт
навъи V	5,0	-	-	-	-	-	-	V сорт

**НИШОНДИҲАНДАҲОИ АСОСИИ РУШДИ СОҲАИ ПАХТАКОРИ
ОСНОВНЫЕ ПОКАЗАТЕЛИ РАЗВИТИЯ ХЛОПКОВОДСТВА**

	1991	2018	2019	2020	2021	2022	2023	
Ҳосилнокии пахта-ҳамағӣ, сентнер аз 1 га	27,4	16,2	21,8	21,4	22,4	22,3	21,1	Урожайность хлопка-сырца всего, ц/га
Ҳосилнокии пахтаи навъи маҳиннаҳ, сентнер аз 1 га	30,2	18,9	15,0	15,4	18,8	14,4	25,4	Урожайность хлопка-сырца тонковолокнистых сортов, ц/га
Ба замини пахта ба ҳисоби моддаҳои физодиханда нуриҳои минералӣ андохта шуд – ҳамағӣ, ҳаз. тонн	131,0	27,7	34,4	29,5	28,6	28,9	30,9	Внесено минеральных удобрений в переводе на действующие вещества под хлопчатник - всего, тыс. тонн
Заминҳои пахта нисбати замини умумӣ, ки нуриҳои минералӣ андохта шудааст, ба ҳисоби фоиз	71,4	99,5	99,4	99,0	98,3	94,0	99,7	Удобрённая минеральными удобрениями площадь хлопчатника, в % от общей площади посева
Ба 1 гектар кишт нуриҳои минералӣ андохта шудааст, кг	1288,0	149,7	186,3	160,5	167,6	169,3	186,4	Внесено на 1 гектар посева минеральных удобрений, кг
Бо нуриҳои органикӣ физода шуд, ҳаз. тонна	301,5	16,1	25,6	27,3	27,2	35,9	41,8	Внесено органических удобрений, тыс. тонн
Ба 1 гектар кишт нуриҳои органикӣ андохта шуд, тонна	1,2	0,4	0,9	0,9	1,2	1,5	1,5	Внесено органических удобрений на 1 гектар посева, тонн

**НИШОНДИҲАНДАҲОИ АСОСИИ РУШДИ
СОҲАИ ПАХТАКОРӢ**

**ОСНОВНЫЕ ПОКАЗАТЕЛИ
РАЗВИТИЯ ХЛОПКОВОДСТВА**

	1991	2018	2019	2020	2021	2022	2023	
Заминҳои пахта бо нуриҳои органикӣ гизо дода шудааст, бо фоиз	96,0	21,4	15,2	16,6	12,6	12,9	16,8	Удобрённая органическими удобрениями площадь хлопчатника, в процентах
Миқдори техникаҳои чамъоварии ҳосили пахта дар охири сол, адад								Наличие хлопкоуборочной техники на конец года, единиц:
Мошинҳои пахтачинӣ	3011	67	70	95	45	34	30	Хлопкоуборочных машин
Мошинҳои куракгундор	1030	25	26	16	20	14	13	Куракоуборочных машин
Пахта - чудокунакҳо	2019	93	86	28	27	16	16	Ворохоочистителей хлопка

**II. ЗАМИНИ КИШТ, ИСТИФОДАИ НУРӢ ВА ПОРУҲО,
ИСТЕҲСОЛ ВА ҲОСИЛНОКИИ ПАХТА ДАР МИНТАҚАҲОИ
ҶУМҲУРИИ ТОҶИКИСТОН**

**II. ПОСЕВНАЯ ПЛОЩАДЬ, ВНЕСЕНИЕ УДОБРЕНИЙ,
ПРОИЗВОДСТВО И УРОЖАЙНОСТЬ ХЛОПКА – СЫРЦА ПО
РЕГИОНАМ РЕСПУБЛИКИ ТАДЖИКИСТАН**

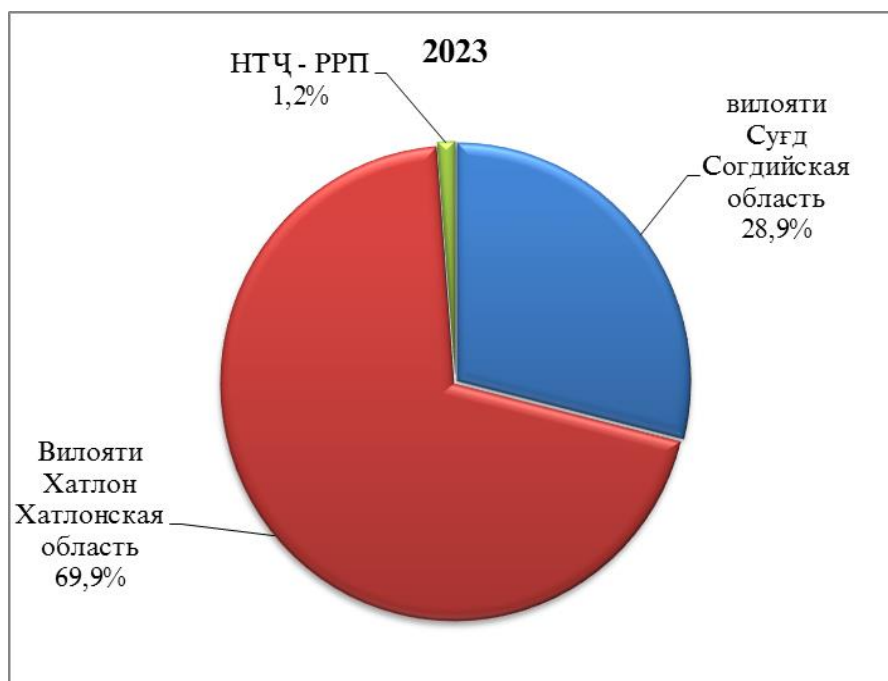
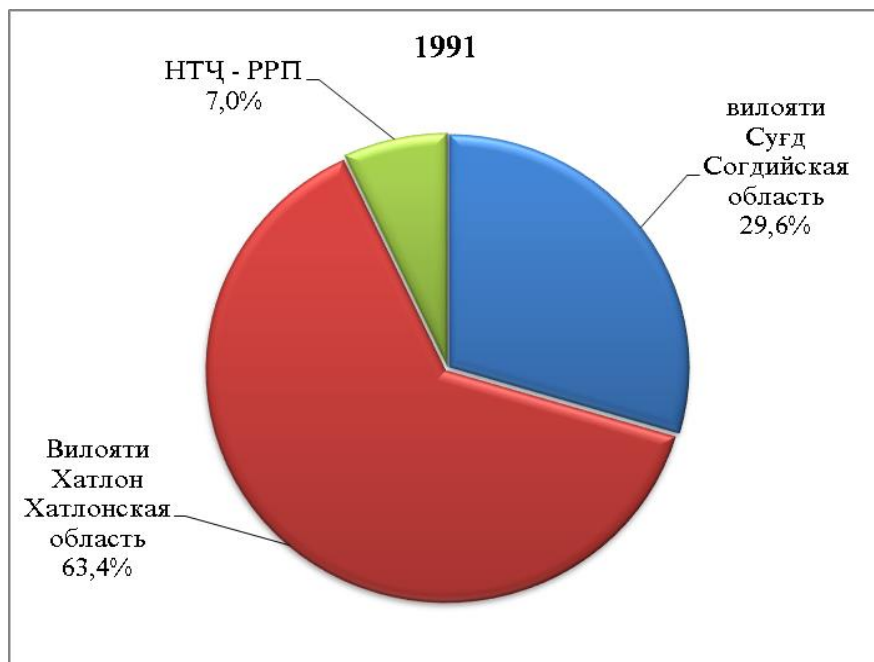
ЗАМИНИ КИШТИ ПАХТА

ПОСЕВНАЯ ПЛОЩАДЬ ХЛОПЧАТНИКА

га

	1991	2018	2019	2020	2021	2022	2023	
Ҷумҳурии Тоҷикистон	298835	185817	185671	185435	173770	181542	166326	Республика Таджикистан
ш. Душанбе	7	1	1	-	8	22	6	г. Душанбе
ВМКБ	-	-	-	-	16	-	-	ГБАО
вилояти Суғд	88445	57193	58455	58186	49679	57159	48101	Согдийская область
н. Ашт	9394	6211	6231	6002	6183	6323	6038	Аштский
н. Айнӣ	-	-	-	-	-	-	-	р-н.Айнинский
н.Деваштич	-	156	102	-	-	-	-	р-н.Деваштичский
ш. Конибодом	9410	6003	6006	5964	5594	5402	4557	г. Канибадам
н. Б.Ғафуров	13380	8002	8402	8354	7740	8028	7560	р-н.Б. Гафуров
н. Зафаробод	17523	14056	14354	14282	11160	13943	11172	р-н.Зафарабадский
н. Мастчоҳ	17399	11321	11634	11763	8890	12540	9556	р-н.Матчинский
н. Ҷ. Расулов	12720	5603	5702	5796	4070	4852	3858	р-н.Дж.Расулова
н. Спитамен	8619	5825	6007	6015	6027	6031	5360	р-н.Спитамен
ш. Истаравшан	-	15	16	10	15	39	-	г. Истаравшан
ш. Панҷакент	-	-	-	-	-	-	-	г. Пенджикент
ш. Исфара	-	2	1	-	-	-	-	г. Исфара
Вилояти Хатлон	189510	122404	122097	124175	121236	121694	116216	Хатлонская область
ш. Кӯлоб	5632	3000	3000	3074	3070	2345	2135	г. Куляб
н. Восеъ	12142	8030	7047	7535	7550	7550	7483	р-н. Восейский
н. МСА Ҳамадонӣ	9046	5600	5606	5874	5950	5900	5819	р-н. МСА Ҳамадони
н. Фархор	13936	9917	9617	9674	9570	9650	9080	р-н. Фархорский
н. Темурмалик	400	-	-	-	-	-	-	р-н.Темурмаликский
н. Данғара	3556	4000	4370	4587	4680	4850	4990	р-н.Дангаринский
н. Хуросон	6540	4300	4312	4374	4374	4326	4276	р-н.Хуросон
н. А. Ҷомӣ	11927	8000	8000	8074	8100	8000	8020	р-н.А. Джами
ш. Бохтар	-	300	310	273	300	261	250	г. Бохтар
н. Кӯшониён	16457	11251	11300	11300	11321	11321	10820	р-н.Кӯшониёнский
н. Вахш	13474	9606	9500	9574	8449	9402	9440	р-н.Вахшский
ш. Леваконт	-	950	1010	1084	1080	1080	1030	г. Леваконт
н. Дусти	12519	7000	7048	7574	7321	7603	7420	р-н.Дусти
н. Ҷ.Балхӣ	14813	9700	9300	9874	9900	9789	9807	р-н.Дж.Балхи
н. Ҷайхун	12022	7000	8350	7424	6840	7200	6066	р-н.Джайхунский
н. Панҷ	10507	6500	6500	6674	6404	6410	6301	р-н.Пянджский
н. Шаҳритус	16585	5250	5250	5380	5400	5400	5535	р-н.Шаартузский
н. Кубодиён	13502	7500	7501	7574	7200	7317	5789	р-н.Кубодиенский
н. Н. Хусрав	-	3000	3120	3224	3240	3240	3128	р-н.Н. Хусрав
н. Ёвон	16452	11500	10956	11028	10487	10050	8827	р-н.Яванский
НТҶ	20873	6219	5118	3074	2832	2667	2003	РРП
ш. Турсунзода	8925	2264	1520	1176	943	862	703	г. Турсунзаде
ш. Ҳисор	8355	2715	2500	1214	1208	1100	820	г. Гиссар
н. Шаҳринав	-	500	350	201	360	401	217	р-н. Шаҳринавский
н. Рӯдакӣ	3593	548	561	354	232	185	108	р-н. Рӯдаки
ш. Ваҳдат	-	192	187	129	89	119	155	г. Ваҳдат

**ТАНОСУБИ ЗАМИНИ КИШТИ ПАХТА ДАР МИНТАҚАҲОИ ҶУМҲУРӢ
УДЕЛЬНЫЙ ВЕС ПОСЕВНОЙ ПЛОЩАДИ ХЛОПЧАТНИКА ПО РЕГИОНАМ
РЕСПУБЛИКИ**



**ЗАМИНИ КИШТИ ПАХТАИ МАҲИННАХ
ПОСЕВНАЯ ПЛОЩАДЬ ХЛОПЧАТНИКА
ТОНКОВОЛОКНИСТЫХ СОРТОВ**

(гектар - гектаров)

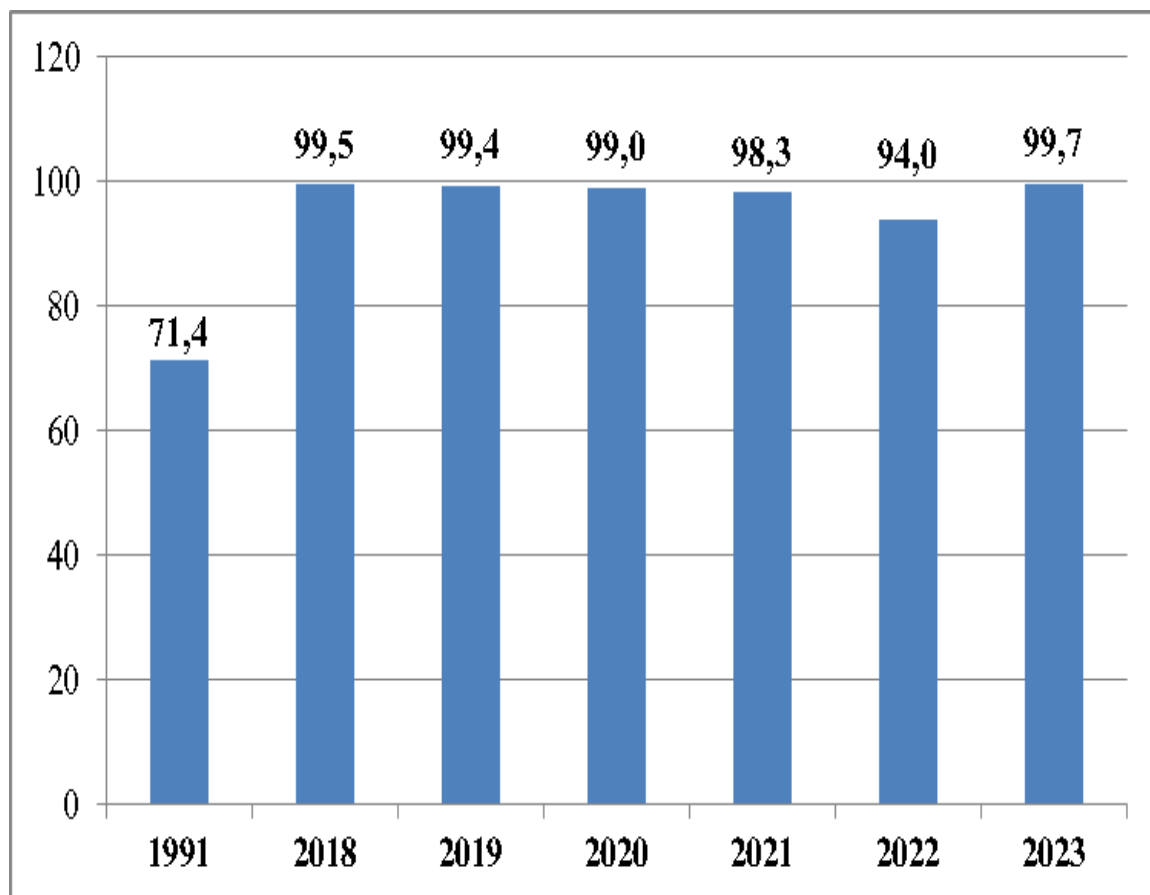
	1991	2018	2019	2020	2021	2022	2023	
Ҷумҳурии Тоҷикистон	62600	254	248	200	200	200	185	Республика Таджикистан
Вилояти Суғд	3360	-	-	-	-	-	-	Согдийская область
н. Ашт	1715	-	-	-	-	-	-	р-н Аштский
ш. Конибодом	1645	-	-	-	-	-	-	г. Канибадам
н. Б. Гафуров	-	-	-	-	-	-	-	р-н Б. Гафуров
н. Зафаробод	-	-	-	-	-	-	-	р-н Зафарободский
н. Мастчоҳ	-	-	-	-	-	-	-	р-н Матчинский
н. Ҷ. Расулов	-	-	-	-	-	-	-	р-н Дж.Расулова
н. Спитамен	-	-	-	-	-	-	-	р-н Спитамен
Вилояти Хатлон	59240	254	248	200	200	200	185	Хатлонская область
н. Восеъ	497	-	-	-	-	-	-	р-н Восейский
н. М.С.А.								р-н М.С.А.
Ҳамадонӣ	979	-	-	-	-	-	-	Ҳамадони
н. Фархор	2446	-	-	-	-	-	-	р-н Фархорский
н. Данғара	203	-	-	-	-	-	-	р-н Дангаринский
н. Хуросон	1041	-	-	-	-	-	-	р-н Хуросон
н. А.Ҷомӣ	3472	-	-	-	-	-	-	р-н А. Джами
ш. Бохтар	-	-	-	-	-	-	-	г. Бохтар
н. Кӯшонӣён	7260	-	-	-	-	-	-	р-н Кӯшонӣёнский
н. Вахш	4814	248	200	-	-	-	185	р-н Вахшский
ш. Леваконт	-	-	-	-	-	-	-	р-н Леваконт
н. Дустӣ	3983	-	-	-	-	-	-	р-н Дустӣ
н. Ҷ.Балхӣ	5412	-	-	-	-	-	-	р-н Дж.Балхи
н. Ҷайхун	5573	-	-	-	-	-	-	р-н Джайхунский
н. Панҷ	7173	-	-	-	-	-	-	р-н Пянджский
н. Шахритус	8090	-	-	-	-	-	-	р-н Шаартузский
н. Кубодӣён	8065	-	-	-	-	-	-	р-н Кубодиенский
н. Хусрав	-	-	-	-	-	-	-	р-н Н. Хусрав
н. Ёвон	232	-	-	-	-	-	-	р-н Яванский
НТҶ	-	-	-	-	-	-	-	РРП
ш. Турсунзода	-	-	-	-	-	-	-	г.Турсунзаде
ш. Ҳисор	-	-	-	-	-	-	-	г.Гиссар
н. Шаҳринав	-	-	-	-	-	-	-	р-н Шаҳринавский
н. Рӯдакӣ	-	-	-	-	-	-	-	р-н Рӯдакӣ
ш. Вахдат	-	-	-	-	-	-	-	г. Вахдат

**ИСТИФОДАИ НУРИҲОИ МИНЕРАЛИ БА ЗАМИНИ
ПАХТА БА ҲИСОБИ МОДДАҲОИ ФИЗОДИҲАНДА
ВНЕСЕНИЕ МИНЕРАЛЬНЫХ УДОБРЕНИЙ В ПЕРЕВОДЕ
НА ДЕЙСТВУЮЩЕЕ ВЕЩЕСТВО ПОД ХЛОПЧАТНИК**

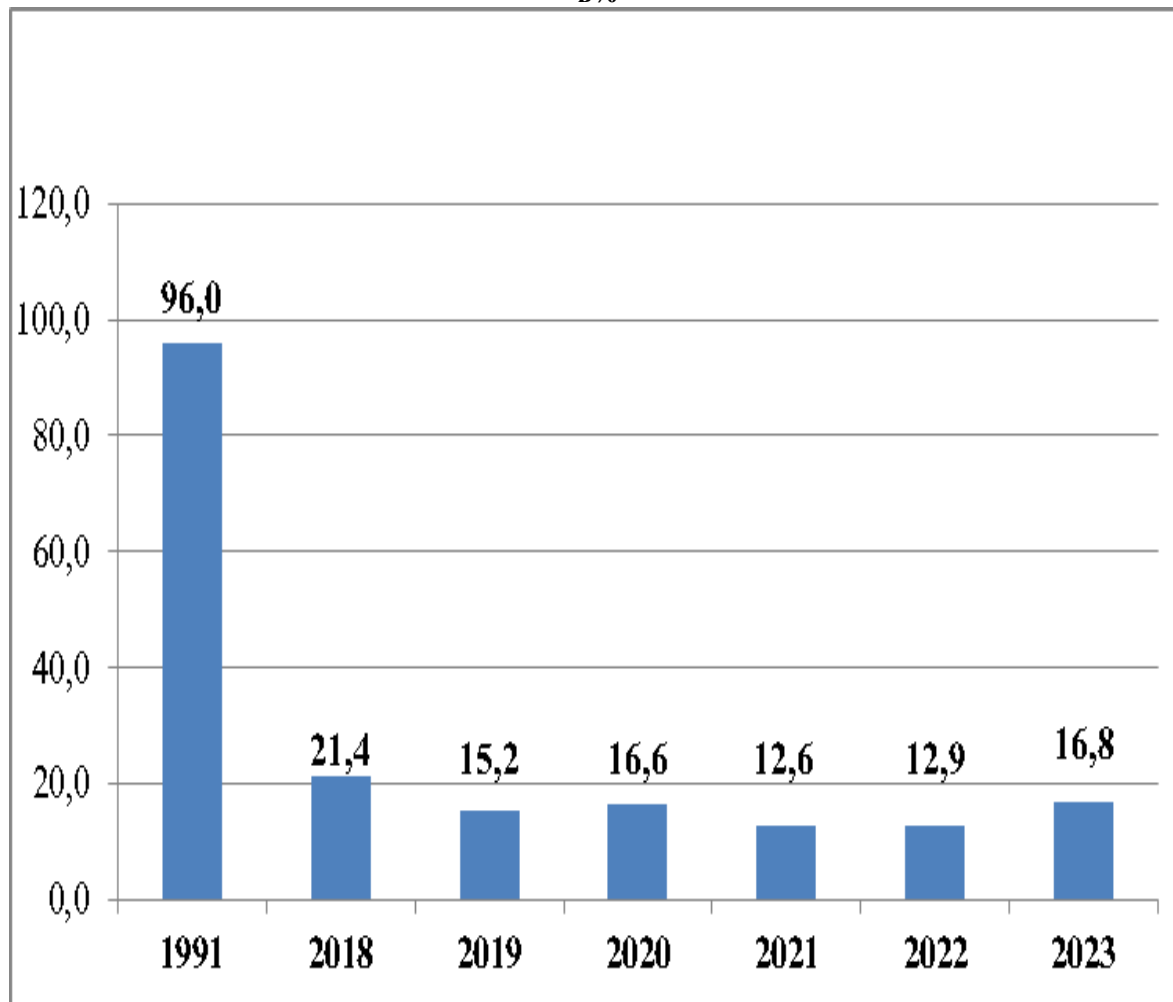
(ҳаз. тонна - тыс. тонн)

	1991	2018	2019	2020	2021	2022	2023	
Ҷумҳурии Тоҷикистон	131,0	27,7	34,4	29,4	28,6	28,9	30,9	Республика Таджикистан
Вилояти Суғд	64,6	5,5	9,0	8,5	8,1	8,7	7,8	Согдийская область
н. Айни	-	-	-	-	-	-	-	р-н Айнийский
н. Ашт	5,4	6,6	1,2	1,0	1,0	1,0	0,9	р-н Аштский
н. Деваштич	-	-	-	-	-	-	-	р-н Деваштичский
н. Конибодом	5,1	7,4	0,9	0,9	0,9	0,9	0,7	г. Канибадам
н. Б. Гафуров	10,1	9,6	1,2	3,9	3,6	3,7	3,5	р-н Б. Гафуров
н. Зафаробод	19,7	12,3	1,0	1,2	1,2	1,7	1,3	р-н Зафаробадский
н. Мастчоҳ	16,6	4,8	-	-	-	-	-	р-н Матчинский
н. Ҷ.Расулов	10,3	6,8	0,7	0,7	0,6	0,7	0,6	р-н Дж. Расулова
н. Спитамен	2,8	7,2	0,8	0,8	0,7	0,7	0,7	р-н Спитамен
Вилояти Хатлон	61,2	20,4	24,1	20,3	20,0	19,7	22,8	Хатлонская область
ш. Кӯлоб	1,7	0,5	0,5	0,5	0,5	0,5	0,5	г. Куляб
н. Восеъ	4,0	1,3	1,4	1,4	1,6	1,6	3,0	р-н Восейский
н. Темурмалик	0,1	-	-	-	-	-	-	р-н Темурмаликский
н. М.С.А.Ҳамадонӣ	2,9	0,9	1,0	1,0	1,0	1,0	1,0	р-н М.С.А. Хамадони
н. Фархор	4,3	0,9	1,1	1,2	1,2	1,1	1,1	р-н Фархорский
н. Дангара	0,9	0,6	0,8	0,8	0,8	0,8	0,8	р-н Дангаринский
н. Хуросон	2,0	0,8	0,8	0,8	0,8	0,8	0,9	р-н Хуросон
н. А. Ҷомӣ	4,0	2,5	3,2	1,4	1,4	1,4	1,4	р-н А. Джами
н. Бохтар	-	-	-	-	-	0,1	0,1	г. Бохтар
н. Кӯшонӣ	5,8	2,3	1,7	1,8	1,8	1,8	1,8	р-н Кушониёнский
н. Вахш	4,3	1,5	2,7	1,6	1,6	1,6	2,4	р-н Вахшский
ш. Леваконт	-	0,1	0,1	0,2	0,2	0,2	0,2	р-н Леваконт
н. Дусти	4,3	1,1	1,4	1,3	1,2	1,2	2,1	р-н Дусти
н. Ҷ. Балхӣ	5,0	1,6	1,9	1,7	1,7	1,7	1,7	р-н Дж. Балхи
н. Чайхун	3,5	1,9	2,9	1,2	1,1	1,2	1,2	р-н Джайхунский
н. Панҷ	3,3	0,6	0,6	1,0	0,9	0,9	1,0	р-н Пянджский
н. Шахритус	5,3	0,8	0,9	1,0	1,0	1,0	1,0	р-н Шархтузский
н. Кубодиён	4,5	0,9	0,9	1,2	1,2	0,7	0,8	р-н Кубодиенский
н. Н. Хусрав	-	0,4	0,6	0,6	0,6	0,6	0,6	р-н Н. Хусрав
н. Ёвон	5,3	1,6	1,6	1,6	1,5	1,4	1,4	р-н Яванский
НТЧ	5,2	1,3	1,3	0,6	0,5	0,5	0,3	РРП
ш. Турсунзода	1,4	0,54	0,2	0,2	0,3	0,2	0,1	г. Турсунзаде
ш. Ҳисор	1,6	0,6	1,0	0,3	0,1	0,1	0,1	г. Гиссар
н. Шахринав	1,0	0,04	0,01	-	0,04	0,03	0,01	р-н Шахринавский
н. Рӯдакӣ	1,2	0,1	0,1	0,1	0,04	0,04	0,05	р-н Рудаки
ш. Ваҳдат	-	0,02	0,02	-	-	-	0,01	г. Ваҳдат

**ЗАМИНҲОИ КИШТИ ПАХТА, КИ НУРИҲОИ МИНЕРАЛӢ АНДОХТА ШУДААСТ
бо фоиз
УДОБРЕННАЯ ПЛОЩАДЬ ХЛОПЧАТНИКА МИНЕРАЛЬНЫМИ УДОБРЕНИЯМИ
в %**



**ЗАМИНҲОИ КИШТИ ПАХТА, КИ НУРИҲОИ ОРГАНИКӢ АНДОХТА ШУДААСТ
бо физ
УДОБРЕННАЯ ПЛОЩАДЬ ХЛОПЧАТНИКА ОРГАНИЧЕСКИМИ УДОБРЕНИЯМИ
в%**



**ИСТИФОДАИ НУРИҲОИ МИНЕРАЛИ
БА 1 ГЕКТАР ЗАМИНИ ПАХТА
ВНЕСЕНИЕ МИНЕРАЛЬНЫХ УДОБРЕНИЙ
НА 1 ГЕКТАР ПОСЕВА ХЛОПЧАТНИКА**

(бо кг, моддаҳои физодиханда – в кг, действующего вещества)

	1991	2018	2019	2020	2021	2022	2023	
Ҷумҳурии Тоҷикистон	1288	150	186	161	168	169	186	Республика Таджикистан
Вилояти Суғд	419	105	154	151	172	187	164	Согдийская область
ш. Ашт	332	201	198	207	188	166	156	г. Аштский
н. Айни	-	147	-	-	-	-	-	р-н Айни
ш. Конибодом	413	158	466	160	160	160	160	г. Канибадам
н. Б. Гафуров	409	147	92	469	464	465	465	р-н Б. Гафуров
н. Зафаробод	304	73	-	87	103	119	119	р-н Зафаробадский
н. Мастчоҳ	493	-	-	2	-	-	-	р-н Матчинский
н. Ҷ. Расулов	553	130	111	121	155	150	148	р-н Дж. Расулова
н. Спитамен	416	145	92	130	130	126	155	р-н Спитамен
н. Деваштич	-	161	356	-	-	-	-	р-н Деваштич
ш. Истаравшан	-	213	58	-	-	-	-	г. Истаравшан
Вилояти Хатлон	320	166	197	164	165	162	196	Хатлонская область
ш. Кӯлоб	310	157	159	167	167	219	240	г. Куляб
н. Восеъ	330	160	200	187	217	217	400	р-н Восейский
н. МСА Ҳамадонӣ	280	160	180	172	172	174	176	р-н МСА Хамадони
н. Фархор	310	92	112	133	111	115	123	р-н Фархорский
н. Данғара	280	160	180	167	170	170	166	р-н Дангаринский
н. Хуросон	310	185	185	185	185	192	215	р-н Хуросон
ш. Бохтар	-	160	200	168	168	193	200	г. Бохтар
н. А. Ҷомӣ	340	313	403	168	167	170	170	р-н А. Джами
н. Кӯшонӣён	350	206	151	161	163	163	163	р-н Кушониёнский
н. Вахш	320	160	288	167	189	170	250	р-н Вахшский
ш. Леваконт	-	65	50	167	166	166	190	г. Леваконт
н. Дустӣ	340	161	200	167	167	163	281	р-н Дустӣ
н. Ҷ. Балхӣ	340	160	200	169	169	171	171	р-н Дж. Балхӣ
н. Ҷайхун	290	275	349	167	167	162	200	р-н Джайхунский
н. Панҷ	310	97	97	152	145	145	156	р-н Пянджский
н. Шахритус	320	160	180	180	180	181	176	р-н Шаартузский
н. Кубодиён	330	115	115	166	167	102	131	р-н Кубодиёнский
н. Н. Хусрав	-	143	184	178	177	177	177	р-н Н. Хусрав
н. Ёвон	320	135	141	141	141	141	164	р-н Яванский
НТЧ	549	245	328	201	188	289	156	РРП
ш. Турсунзода	-	240	195	185	316	122	169	г. Турсунзаде
ш. Ҳисор	100	293	427	252	111	90	141	г. Гиссар
н. Шахринав	-	155	194	94	136	208	54	р-н Шахринавский
н. Рӯдакӣ	449	173	174	164	180	-	440	р-н Рӯдакӣ
ш. Вахдат	-	99	95	125	-	-	-	г. Вахдат

**ИСТИФОДАИ НУРИҲОИ ОРГАНИКӢ
БА ЗАМИНИ ПАХТА
ВНЕСЕНИЕ ОРГАНИЧЕСКИХ УДОБРЕНИЙ
ПОД ХЛОПЧАТНИК**

(ҳаз. тонна – тыс. тонн)

	1991	2018	2019	2020	2021	2022	2023	
Ҷумҳурии Тоҷикистон	301,5	16,1	25,6	27,3	27,2	35,9	41,8	Республика Таджикистан
Вилояти Суғд	176,9	9,9	18,4	17,4	17,9	20,5	28,3	Согдийская область
н. Ашт	2,2	1,0	1,2	0,9	1,0	0,9	1,0	р-н Аштский
ш. Конибодом	125,4	0,5	0,5	0,5	0,5	0,5	0,5	г. Канибадам
н. Б. Гафуров	5,6	2,1	11,4	11,4	11,3	12,9	11,6	р-н Б. Гафуров
н. Зафаробод	24,9	0,5	0,8	0,6	1,1	1,4	1,0	р-н Зафаробадский
н. Мастчоҳ	16,8	-	-	-	-	-	9,9	р-н Матчинский
н. Ҷ. Расулов	-	1,0	1,0	1,0	1,1	1,3	1,4	р-н Дж. Расулова
н. Спитамен	-	4,8	3,5	3,0	3,0	3,6	3,0	р-н Спитамен
ш. Истаравшан	-	-	-	-	-	-	-	г. Истаравшан
ш. Исфара	1,1	-	-	-	-	-	-	г. Исфара
Вилояти Хатлон	107,4	5,7	5,6	8,2	9,2	15,0	13,1	Хатлонская область
ш. Кӯлоб	3,3	0,9	0,9	0,9	0,9	0,6	0,6	г. Куляб
н. Восеъ	7,2	-	-	-	-	-	-	р-н Восейский
н. МСА.								
Ҳамадонӣ	5,2	-	2,4	-	-	-	-	р-н МСА Хамадони
н. Фархор	7,9	1,3	1,3	1,3	2,4	8,4	5,9	р-н Фархорский
н. Данғара	1,8	0,1	0,1	0,1	0,1	0,1	0,1	р-н Дангаринский
н. Хуросон	3,7	2,2	1,8	1,9	1,9	1,9	2,5	р-н Хуросон
н. А. Ҷомӣ	7,0	-	-	-	-	-	-	р-н А. Джами
н. Кӯшонӣён	10,0	-	-	-	-	-	-	р-н Кушонийнский
н. Вахш	8,0	-	-	-	-	-	-	р-н Вахшский
ш. Леваконт	-	-	-	-	-	-	0,1	г. Леваконт
н. Дустӣ	7,0	-	-	-	-	-	-	р-н Дусти
н. Ҷ. Балхӣ	8,1	0,9	0,9	0,9	0,9	0,9	0,9	р-н Дж. Балхи
н. Ҷайхун	6,1	-	-	-	-	-	-	р-н Джайхунский
н. Панҷ	6,1	-	-	-	-	-	-	р-н Пянджский
н. Шахритус	9,3	-	-	2,4	2,4	2,4	2,4	р-н Шаартузский
н. Кубодиён	7,3	0,2	0,4	0,5	0,5	0,6	0,6	р-н Кубодиёнский
н. Н. Хусрав	-	0,2	0,2	0,2	-	-	-	р-н Н. Хусрав
н. Ёвон	9,0	-	-	-	-	-	-	р-н Яванский
НТЧ	17,2	0,5	1,6	1,7	0,2	0,4	0,4	РРП
ш. Турсунзода	-	-	-	-	-	-	-	г. Турсунзаде
ш. Ҳисор	0,4	-	1,1	1,3	0,2	-	0,1	г. Гиссар
н. Шахринав	-	-	0,1	-	0,02	0,01	-	р-н Шахринавский
н. Рӯдакӣ	16,8	-	-	-	-	-	-	р-н Рудаки
ш. Ваҳдат	-	0,5	0,4	0,4	-	0,4	0,3	г. Вахдат

**ИСТИФОДАИ НУРИҲОИ ОРГАНИКӢ
БА 1 ГЕКТАР ЗАМИНИ КИШТИ ПАХТА**
**ВНЕСЕНИЕ ОРГАНИЧЕСКИХ УДОБРЕНИЙ
НА 1 ГЕКТАР ПОСЕВА ХЛОПЧАТНИКА**

(тонна – тонн)

	1991	2018	2019	2020	2021	2022	2023	
Ҷумҳурии Тоҷикистон	1,2	0,4	0,9	0,9	1,2	1,5	1,5	Республика Таджикистан
Вилояти Суғд	5,9	0,5	2,0	2,1	2,5	2,6	3,1	Согдийская область
н. Ашт	1,4	1,4	1,4	1,8	2,0	1,4	1,7	р-н Аштский
н. Айни	-	-	-	-	-	-	-	р-н Айнинский
ш. Конибодом	16,0	-	0,6	0,6	0,6	0,6	0,6	г. Канибадам
н. Б. Гафуров	16,8	0,5	2,9	2,9	2,9	3,0	2,9	р-н Б. Гафуров
н. Зафаробод	0,3	3,1	3,1	2,7	4,0	4,3	3,9	р-н Зафаробадский
н. Мастчоҳ	1,5	-	-	-	-	-	-	р-н Матчинский
н. Ҷ. Расулов	4,7	0,7	0,8	0,7	4,0	2,3	2,1	р-н Дж. Расулова
н. Спитамен	4,3	1,6	1,9	2,2	2,1	2,5	1,0	р-н Спитамен
ш. Истаравшан	-	6,5	-	-	-	-	-	г. Истаравшан
ш. Исфара	-	-	-	-	-	-	-	г. Исфара
Вилояти Хатлон	0,6	0,3	0,3	0,4	0,6	1,0	0,7	Хатлонская область
ш. Кӯлоб	0,6	1,5	1,5	1,5	1,5	1,5	1,5	г. Куляб
н. Восеъ	0,6	-	-	-	-	-	-	р-н Восейский
н. МСА Ҳамадонӣ	0,6	-	-	-	-	-	-	р-н МСА Хамадони
н. Фархор	0,6	0,2	0,2	0,2	3,3	5,0	1,2	р-н Фархорский
н. Данғара	0,5	0,1	0,1	0,1	0,1	0,1	0,1	р-н Дангаринский
н. Хуросон	0,6	1,3	1,0	0,7	0,7	0,7	1,0	р-н Хуросон
н. А. Ҷомӣ	0,6	-	-	-	-	-	-	р-н А. Джами
н. Кӯшонӣён	0,6	-	-	-	-	-	-	р-н Кушониёнский
н. Вахш	0,6	-	-	-	-	-	-	р-н Вахшский
ш. Леваконт	-	-	-	4,2	2,1	2,1	3,6	г. Леваконт
н. Дусти	0,6	-	-	-	-	-	-	р-н Дусти
н. Ҷ. Балхӣ	0,6	0,3	0,3	0,3	0,3	0,3	0,3	р-н Дж. Балхи
н. Ҷайхун	0,6	-	-	-	-	-	-	р-н Джайхунский
н. Панҷ	0,6	-	-	-	-	-	-	р-н Пянджский
н. Шаҳритус	0,6	-	-	1,0	1,0	1,0	1,0	р-н Шаартузский
н. Кубодиён	0,5	-	0,1	0,1	0,1	0,1	0,3	р-н Кубодиенский
н. Н. Хусрав	0,5	0,4	0,4	0,4	-	-	-	р-н Н. Хусрав
н. Ёвон	0,6	-	-	-	-	-	-	р-н Яванский
НТЧ	0,3	4,8	8,7	14,1	1,1	2,4	3,0	РРП
ш. Турсунзода	-	-	7,0	5,5	-	0,1	-	г. Турсунзаде
ш. Ҳисор	0,4	-	9,1	22,2	1,1	-	1,3	г. Гиссар
н. Шаҳринав	-	0,6	2,8	-	2,0	1,0	-	р-н Шаҳринавский
н. Рӯдакӣ	0,2	-	-	-	-	-	-	р-н Рӯдаки
ш. Ваҳдат	-	-	16,4	14,2	-	-	-	р-н Ваҳдат

III. ҚАМЪОВАРИИ ҲОСИЛИ ПАХТА
III. ВАЛОВОЙ СБОР ХЛОПКА - СЫРЦА

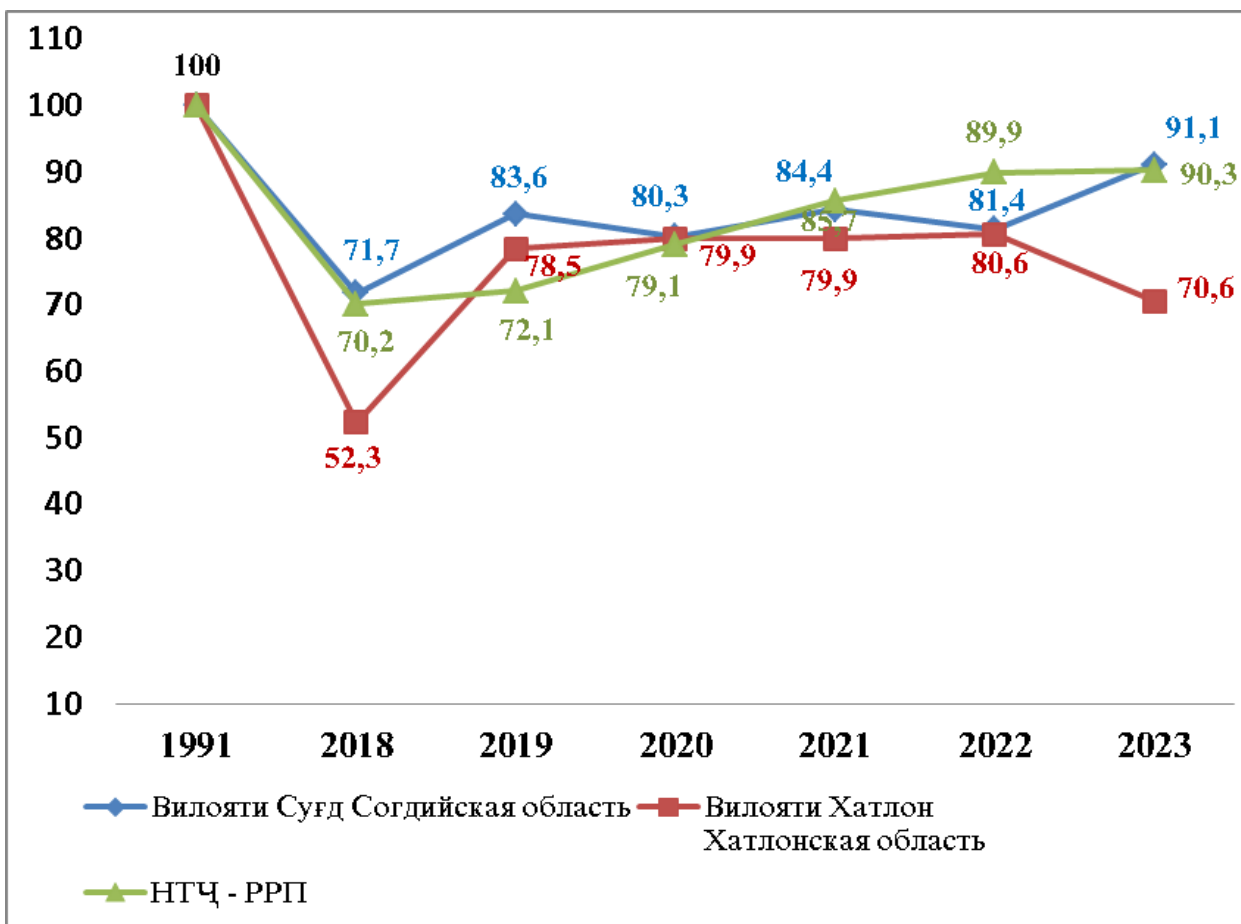
ҶАМЪОВАРИИ ҲОСИЛИ ПАХТА
(дар вазни кондитсионӣ)
ВАЛОВОЙ СБОР ХЛОПКА – СЫРЦА
(в кандисоном весе)

(тонна - тонн)

	1991	2018	2019	2020	2021	2022	2023	
Ҷумҳурии Тоҷикистон	819616	300342	403008	396015	388804	404657	344350	Республика Таджикистан
ш. Душанбе	-	1	1	-	17	40	11	г. Душанбе
вилояти Суғд	237710	110294	30283,3	112607	112608	125206	110582	Согдийская область
н. Ашт	21146	14235	15890	13579	19239	18129	15341	р-н Аштский
н. Айнӣ	-	-	-	-	-	-	-	р-н Айнинский
н. Деваштич	-	122	5	-	-	-	-	р-н Деваштический
ш. Конибодом	25969	11801	14039	11656	9525	9773	9776	г. Канибадам
н. Б. Гафуров	36618	15960	18449	15648	19313	19755	19117	р-н Б. Гафуров
н. Зафаробод	40072	27303	29862	25215	24689	28676	21703	р-н Зафаробадский
н. Мастчоҳ	50722	18651	25605	23045	15789	23240	21323	р-н Матчинский
н. Ҷ. Расулов	39608	11221	12977	10760	10555	11215	8645	р-н Дж. Расулова
н. Спитамен	23575	10965	13602	12680	13465	14353	14677	р-н Спитамен
ш. Истаравшан	-	35	117	24	33	64	-	г. Истаравшан
ш. Исфара	-	1	37	-	-	-	-	г. Исфара
Вилояти Хатлон	528005	178760	266789	277221	270002	273230	229089	Хатлонская область
ш. Кӯлоб	14080	4616	6908	6995	6982	6944	4943	г. Куляб
н. Восеъ	32963	8561	14600	16890	17113	17793	9400	р-н Восейский
н. МСА Ҳамадонӣ	26852	9356	12806	13523	13739	13946	8525	р-н МСА. Ҳамадони
н. Фархор	30443	12007	19187	19184	13111	22518	15164	р-н Фархорский
н. Темурмалик	663	-	-	-	-	-	-	р-н Темурмалик
н. Данғара	5895	7760	9555	10001	10974	11366	11382	р-н Дангаринский
н. Хуросон	16768	7938	9821	10258	9897	9997	10030	р-н Хуросон
н. А. Ҷомӣ	35511	12378	18188	18488	18490	18660	14844	р-н А.Джами
ш. Бохтар	-	672	717	711	708	700	589	г. Бохтар
н. Кӯшониён	50174	22097	25062	25790	25794	26366	23910	р-н Кушониёнский
н. Вахш	38867	15880	15622	21696	21630	22609	20513	р-н Вахшский
ш. Леваконт	-	2210	2332	2450	2453	2537	2487	г. Леваконт
н. Дусти	37109	11461	16742	16983	18161	17812	20991	р-н Дусти
н. Ҷ. Балхӣ	44995	10000	19748	19738	20128	16092	19098	р-н Дж.Балхи
н. Ҷайхун	27510	8179	18991	16827	16827	17307	13252	р-н Джайхунский
н. Панҷ	30464	7908	14779	15195	13578	14820	4655	р-н Пянджский
н. Шахритус	44090	8222	12106	12282	12283	12565	9588	р-н Шаартузский
н. Қубодиён	42934	9030	17388	17320	15629	9968	10892	р-н Кубодиенский
н. Н. Хусрав	-	3201	7143	7500	7335	7541	4402	р-н Н. Хусрав
н. Ёвон	48687	17284	25095	25396	25170	23690	24425	р-н Яванский
НТҶ	53901	11287	9507	6187	6177	6181	4668	РРП
ш. Турсунзода	25758	3964	2922	2119	2075	2125	1656	г. Турсунзаде
ш. Хисор	19657	4887	4783	2660	2729	2520	1953	г. Гиссар
н. Шахринав	-	1065	758	440	788	882	473	р-н Шахринавский
н. Рӯдакӣ	8486	921	752	633	381	332	231	р-н Рудаки
ш. Вахдат	-	450	292	335	203	323	355	г. Вахдат

ДАРАҶАИ ҲОСИЛНОКИИ ПАХТА ДАР СОЛҲОИ 2018 - 2023
НИСБАТИ СОЛИ 1991 БА ҲИСОБИ ФОИЗ

УРОВЕНЬ УРОЖАЙНОСТИ ХЛОПКА- СЫРЦА ЗА 2018 - 2023 гг
ПО СРАВНЕНИЮ С 1991 ГОДОМ В %



ХОСИЛНОКИИ ПАХТА

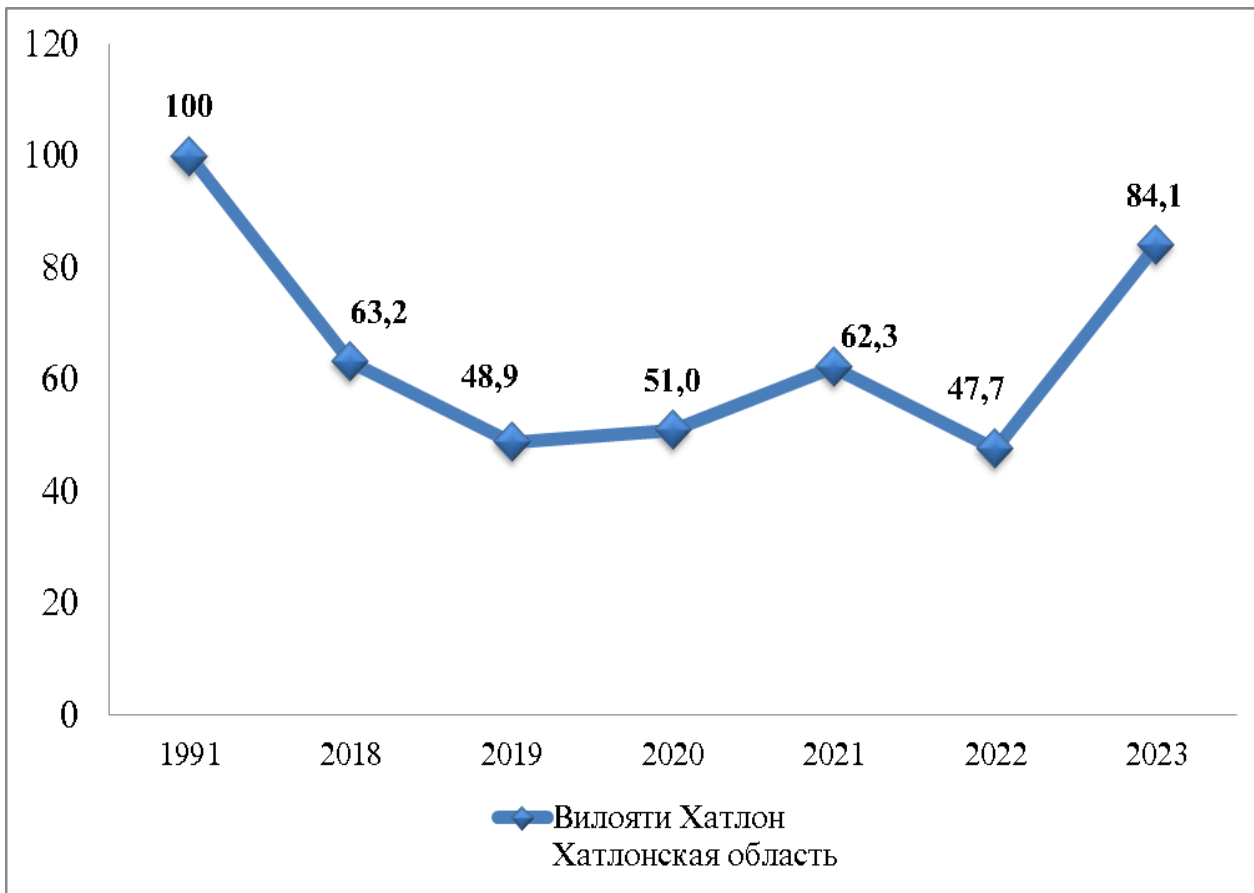
УРОЖАЙНОСТӢ ХЛОПКА - СЫРЦА

(сентнер аз 1 га - центнеров с 1 гектара)

	1991	2018	2019	2020	2021	2022	2023	
Ҷумҳурии								Республика
Тоҷикистон	27,4	16,2	21,7	21,8	21,4	22,3	21,1	Таджикистан
ш. Душанбе	-	-	-	-	21,3	17,8	19,1	г. Душанбе
Вилояти Суғд	26,9	19,3	22,5	21,6	22,7	21,9	24,5	Согдийская область
н. Ашт	-	22,9	21,6	22,6	31,1	28,7	27,4	р-н Аштский
н. Айнӣ	22,5	-	-	-	-	-	-	р-н Айнинский
н. Деваштич	-	7,8	11,5	-	-	-	-	р-н Деваштический
ш. Конибодом	27,6	19,7	23,4	19,5	17,0	18,1	22,4	г. Канибадам
н. Б. Гафуров	27,4	19,9	21,6	18,7	25,0	24,6	29,4	р-н Б. Гафуров
н. Зафаробод	22,9	19,4	21,1	17,7	22,1	20,6	20,6	р-н Зафарабадский
н. Мастчоҳ	29,2	23,3	22,0	19,6	17,7	18,5	22,3	р-н Матчинский
н. Ҷ. Расулов	31,1	16,5	22,8	21,4	25,9	23,1	23,6	р-н Дж. Расулова
н. Спитамен	27,4	20,0	22,6	21,1	22,3	23,8	30,3	р-н Спитамен
ш. Истаравшан	-	18,8	24,3	23,7	21,7	-	-	г. Истаравшан
ш. Исфара	-	50,0	45,8	-	-	-	-	г. Исфара
Вилояти Хатлон	27,9	14,6	21,9	22,3	22,3	22,5	19,7	Хатлонская область
ш. Кӯлоб	25,0	15,4	23,0	22,8	22,7	29,6	23,2	г. Куляб
н. Восеъ	27,1	10,7	20,7	22,5	22,7	23,6	12,6	р-н Восейский
н. МСА Хамадонӣ	29,7	16,7	22,8	23,0	23,1	23,6	14,7	р-н МСА Хамадони
н. Фархор	21,8	12,1	20,0	20,0	13,7	23,3	16,7	р-н Фархорский
н. Темурмалик	16,8	-	-	-	-	-	-	р-н Темурмалик
н. Данғара	16,6	19,4	21,9	21,8	23,4	23,4	22,8	р-н Дангаринский
н. Хуросон	25,6	18,5	22,8	23,5	22,6	23,1	23,5	р-н Хуросон
н. А. Ҷомӣ	30,6	15,5	22,7	22,9	22,8	23,3	18,5	р-н А. Джами
ш. Бохтар	-	22,4	23,1	22,9	23,6	26,8	23,6	г. Бохтар
н. Кушониён	30,5	19,6	22,2	26,0	22,8	23,3	22,1	р-н Кушониёнский
н. Вахш	28,9	16,5	16,4	22,9	25,6	24,0	21,7	р-н Вахшский
ш. Леваконт	-	23,3	23,1	22,7	22,7	23,5	24,1	г. Леваконт
н. Дустӣ	30,2	16,4	23,8	22,5	24,8	23,4	28,3	р-н Дустӣ
н. Ҷ. Балхӣ	31,0	10,3	21,2	20,2	20,3	16,4	19,5	р-н Дж. Балхи
н. Ҷайхун	23,7	11,7	22,7	22,8	24,6	24,0	21,8	р-н Джайхунский
н. Панҷ	29,0	12,2	22,7	22,8	21,2	23,1	7,4	р-н Пянджский
н. Шахритус	26,6	15,7	23,1	23,1	22,7	23,3	17,3	р-н Шаартузский
н. Қубодиён	31,8	12,0	23,2	23,0	21,7	13,6	18,8	р-н Кубодиенский
н. Н. Хусрав	-	10,7	22,9	23,5	22,6	23,3	14,1	р-н Н. Хусрав
н. Ёвон	31,4	15,0	22,9	23,2	24,0	23,6	27,7	р-н Яванский
НТҶ	25,8	18,1	18,6	20,4	22,1	23,2	23,3	РРП
ш. Турсунзода	28,9	17,5	19,2	18,3	22,4	24,7	23,6	г. Турсунзаде
ш. Ҳисор	24,4	18,0	19,1	22,3	22,9	22,9	23,8	г. Гиссар
н. Шаҳринав	-	21,3	21,6	21,9	22,1	22,0	21,8	р-н Шахринавский
н. Рӯдакӣ	23,6	16,8	13,5	18,2	16,4	17,9	21,3	р-н Рудаки
ш. Ваҳдат	-	23,4	15,6	26,1	22,8	27,1	22,9	г. Вахдат

**ДАРАҶАИ ҲОСИЛНОКИИ ПАХТАИ НАВЪИ МАҲИННАХ
ДАР СОЛҲОИ 2018 - 2023 НИСБАТИ СОЛИ 1991 БО ФОИЗ**

**УРОВЕНЬ УРОЖАЙНОСТИ ХЛОПКА- СЫРЦА ТОНКОВОЛОКНИСТЫХ СОРТОВ
ЗА 2018 – 2023 ГГ ПО СРАВНЕНИЮ С 1991 ГОДОМ В %**



**АЗ ҚУМЛА ҚАМЪОВАРИИ ҲОСИЛИ ПАХТАИ
НАВЪИ МАҲИННАХ**

**В ТОМ ЧИСЛЕ ВАЛОВОЙ СБОР ХЛОПКА-СЫРЦА
ТОНКОВОЛОКНИСТЫХ СОРТОВ**

(тонна - тонн)

	1991	2018	2019	2020	2021	2022	2023	
Ҷумҳурии Тоҷикистон	189188	445	381	381	375	289	471	Республика Таджикистан
Вилояти Суғд	7406	-	-	-	-	-	-	Согдийская область
н. Ашт	2500	-	-	-	-	-	-	р-н Аштский
ш. Конибодом	4906	-	-	-	-	-	-	г. Канибадам
н. Б. Гафуров	-	-	-	-	-	-	-	р-н Б. Гафуров
н. Зафаробод	-	-	-	-	-	-	-	р-н Зафарабадский
н. Мастчоҳ	-	-	-	-	-	-	-	р-н Матчинский
н. Ҷ. Расулов	-	-	-	-	-	-	-	р-н Дж. Расулова
н. Спитамен	-	-	-	-	-	-	-	р-н Спитамен
Вилояти Хатлон	181782	445	381	381	375	289	471	Хатлонская область
ш. Кӯлоб	-	-	-	-	-	-	-	г. Куляб
н. Восеъ	1300	-	-	-	-	-	-	р-н Восейский
н. МСА								
Ҳамадонӣ	3431	-	-	-	-	-	-	р-н МСА Хамадони
н. Фархор	5705	-	-	-	-	-	-	р-н Фархорский
н. Данғара	534	-	-	-	-	-	-	р-н Дангаринский
н. Хуросон	3059	-	-	-	-	-	-	р-н Хуросон
н. А. Ҷомӣ	10302	-	-	-	-	-	-	р-н А. Джами
н. Кӯшонӣён	23128	-	-	-	-	-	-	р-н Кушонӣёнский
н. Вахш	15977	445	381	381	375	289	471	р-н Вахшский
ш. Леваконт	-	-	-	-	-	-	-	г. Леваконт
н. Дусти	12290	-	-	-	-	-	-	р-н Дусти
н. Ҷ. Балхӣ	17138	-	-	-	-	-	-	р-н Дж. Балхи
н. Ҷайхун	15714	-	-	-	-	-	-	р-н Джайхунский
н. Панҷ	21286	-	-	-	-	-	-	р-н Пянджский
н. Шахритус	24313	-	-	-	-	-	-	р-н Шаартузский
н. Кубодиён	27052	-	-	-	-	-	-	р-н Кубодиёнский
н. Н. Хусрав	-	-	-	-	-	-	-	р-н Н. Хусрав
н. Ёвон	553	-	-	-	-	-	-	р-н Яванский
НТҚ	-	-	-	-	-	-	-	РРП
ш. Турсунзода	-	-	-	-	-	-	-	г. Турсунзаде
ш. Ҳисор	-	-	-	-	-	-	-	г. Гиссар
н. Шаҳринав	-	-	-	-	-	-	-	р-н Шаҳринавский
н. Рӯдакӣ	-	-	-	-	-	-	-	р-н Рӯдаки
ш. Ваҳдат	-	-	-	-	-	-	-	г. Ваҳдат

**ҲОСИЛНОКИИ ПАХТАИ
НАВЪИ МАҲИННАХ
УРОЖАЙНОСТ ХЛОПКА-СЫРЦА
ТОНКОВОЛОКНИСТЫХ СОРТОВ**

(сентнер аз 1 га - центнеров с 1 гектара)

	1991	2018	2019	2020	2021	2022	2023	
Ҷумҳурии Тоҷикистон	30,2	19,1	15,0	15,4	18,8	14,4	25,4	Республика Таджикистан
Вилояти Суғд	22,0	-	-	-	-	-	-	Согдийская область
н. Ашт	14,6	-	-	-	-	-	-	р-н Аштский
ш. Конибодом	29,8	-	-	-	-	-	-	г. Канибадам
н. Б. Гафуров	-	-	-	-	-	-	-	р-н Б. Гафуров
н. Зафаробод	-	-	-	-	-	-	-	р-н Зафаробадский
н. Мастчоҳ	-	-	-	-	-	-	-	р-н Матчинский
н. Ҷ. Расулов	-	-	-	-	-	-	-	р-н Дж. Расулова
н. Спитамен	-	-	-	-	-	-	-	р-н Спитамен
Вилояти Хатлон	30,7	19,1	15,0	15,4	18,8	14,4	25,4	Хатлонская область
ш. Кӯлоб	-	-	-	-	-	-	-	г. Куляб
н. Восеъ	26,2	-	-	-	-	-	-	р-н Восейский
н. МСАҲамадонӣ	35,0	-	-	-	-	-	-	р-н МСА Хамадони
н. Фархор	23,3	-	-	-	-	-	-	р-н Фархорский
н. Данғара	26,3	-	-	-	-	-	-	р-н Дангаринский
н. Хуросон	29,4	-	-	-	-	-	-	р-н Хуросон
н. А. Ҷомӣ	29,7	-	-	-	-	-	-	р-н А. Джами
н. Кӯшонӣён	31,9	-	-	-	-	-	-	р-н Кушонийёнский
н. Вахш	33,2	19,1	15,0	15,4	18,8	14,4	25,4	р-н Вахшский
ш. Леваконт	-	-	-	-	-	-	-	г. Леваконт
н. Дустӣ	30,9	-	-	-	-	-	-	р-н Дустӣ
н. Ҷ. Балхӣ	31,7	-	-	-	-	-	-	р-н Дж. Балхӣ
н. Ҷайхун	28,2	-	-	-	-	-	-	р-н Джайхунский
н. Панҷ	29,7	-	-	-	-	-	-	р-н Пянджский
н. Шаҳритус	30,1	-	-	-	-	-	-	р-н Шаартузский
н. Қубодиён	33,5	-	-	-	-	-	-	р-н Кубодиенский
н. Н. Хусрав	-	-	-	-	-	-	-	р-н Н. Хусрав
н. Ёвон	23,8	-	-	-	-	-	-	р-н Яванский
НТЧ	-	-	-	-	-	-	-	РРП
ш. Турсунзода	-	-	-	-	-	-	-	г. Турсунзаде
ш. Ҳисор	-	-	-	-	-	-	-	г. Гиссар
н. Шаҳринав	-	-	-	-	-	-	-	р-н Шаҳринавский
н. Рӯдакӣ	-	-	-	-	-	-	-	р-н Рӯдакӣ
ш. Ваҳдат	-	-	-	-	-	-	-	г. Ваҳдат

ЗАМИНИ КИШТ, ҶАМЪОВАРИИ ҲОСИЛ ВА ҲОСИЛНОКИИ ПАХТА ДАР СОЛИ 1991

ПЛОЩАДЬ, ВАЛОВОЙ СБОР И УРОЖАЙНОСТЬ
ХЛОПКА - СЫРЦА ЗА 1991 ГОД

	Замини кишт, га	Истеҳсол шудааст, тонна	Ҳосилнокӣ, аз 1 га сентнер	
	Посевная площадь, га	Произведено, тонн	Урожайность, цент. с 1 га	
Ҷумҳурии Тоҷикистон	298835	819616	27,4	Республика Таджикистан
ш. Душанбе	7	-	-	г. Душанбе
Вилояти Суғд	88445	237710	26,9	Согдийская область
н. Ашт	9394	21146	22,5	р-н Аштский
ш. Конибодом	9410	25969	27,6	г. Канибадам
н. Б. Гафуров	13380	36618	27,4	р-н Б. Гафуров
н. Зафаробод	17523	40072	22,9	р-н Зафаробадский
н. Мастчоҳ	17399	50722	29,2	р-н Матчинский
н. Ҷ. Расулов	12720	39608	31,1	р-н Дж.Расулова
н. Спитамен	8619	23575	27,4	р-н Спитамен
Вилояти Хатлон	189510	528005	27,9	Хатлонская область
ш. Кӯлоб	5632	14080	25,0	г. Куляб
н. Восеъ	12142	32963	27,1	р-н Восейский
н. МСА				
Ҳамадонӣ	9046	26852	29,7	р-н МСА Хамадони
н. Фархор	13936	30443	21,8	р-н Фархорский
н. Темурмалик	400	663	16,6	р-н Темурмаликский
н. Данғара	3556	5895	16,6	р-н Дангаринский
н. Хуросон	6540	16768	25,6	р-н Хуросон
н. А. Ҷомӣ	11927	35511	30,6	р-н А. Джами
н. Кӯшонӣён	16457	50174	30,5	р-н Кушонӣёнский
н. Вахш	13474	38867	28,9	р-н Вахшский
ш. Леваконт	-	-	-	г. Леваконт
н. Дусти	12519	37109	30,2	р-н Дусти
н. Ҷ. Балхӣ	14813	44995	31,0	р-н Дж.Балхи
н. Ҷайхун	12022	27510	23,7	р-н Джайхунский
н. Панҷ	10507	30464	29,0	р-н Пянджский
н. Шаҳритус	16585	44090	26,6	р-н Шаартузский
н. Кубодиён	13502	42934	31,8	р-н Кубодиенский
н. Н. Хусрав	-	-	-	р-н Н. Хусрав
н. Ёвон	16452	48687	31,4	р-н Яванский
НТҶ	20873	53901	25,8	РРП
ш. Турсунзода	8925	25758	28,9	г. Турсунзаде
ш. Ҳисор	8355	19657	23,5	г. Гиссар
н. Шаҳринав	-	-	-	р-н Шаҳринавский
н. Рӯдакӣ	3593	8486	23,6	р-н Рудаки
ш. Ваҳдат	-	-	-	г. Ваҳдат

ЗАМИНИ КИШТ, ҶАМЪОВАРИИ ҲОСИЛ ВА ҲОСИЛНОКИИ ПАХТА ДАР СОЛИ 2018

ПЛОЩАДЬ, ВАЛОВОЙ СБОР И УРОЖАЙНОСТЬ
ХЛОПКА - СЫРЦА ЗА 2018 ГОД

	Замини кишт, га	Истеҳсол шудааст, тонна	Ҳосилнокӣ, аз 1 га сентнер	
	Посевная площадь, га	Произведено, тонн	Урожайность, цент. с 1 га	
Ҷумҳурии				Республика
Тоҷикистон	185817	300342	16,2	Таджикистан
ш. Душанбе	1	1	8,8	г. Душанбе
Вилояти Суғд	57193	110294	19,3	Согдийская область
н. Ашт	6211	14235	22,9	р-н Аштский
н. Деваштич	156	122	78,2	р-н Деваштич
ш. Конибодом	6003	11801	19,7	г. Канибадам
н. Б. Гафуров	8002	15960	19,9	р-н Б. Гафуров
н. Зафаробод	14056	27303	19,4	р-н Зафарободский
ш. Истаравшан	150	035	23,3	г. Истаравшан
н. Мастчоҳ	11321	18651	16,5	р-н Матчинский
н. Ҷ. Расулов	5603	11221	20,0	р-н Дж. Расулова
н. Спитамен	5825	10965	18,8	р-н Спитамен
ш. Исфара	02	1	50,0	г. Исфара
Вилояти Хатлон	122404	178760	14,6	Хатлонская область
ш. Кӯлоб	3000	4616	15,4	г. Куляб
н. Восеъ	8030	8561	10,7	р-н Восейский
н. МСА Ҳамадонӣ	05600	9356	16,7	р-н МСА Хамадони
н. Фархор	9917	12007	12,1	р-н Фархорский
н. Темурмалик	0	-	-	р-н Темурмаликский
н. Данғара	4000	7760	19,4	р-н Дангарински
н. Хуросон	4300	7938	18,5	р-н Хуросон
н. А. Ҷомӣ	8000	12378	015,5	р-н А. Джами
н. Кӯшонӣён	11251	22097	19,6	р-н Кушонийнский
ш. Бохтар	300	672	22,4	г. Бохтар
н. Вахш	9606	15880	016,5	р-н Вахшский
ш. Леваконт	950	2210	23,3	г. Леваконт
н. Дусти	7000	11461	16,4	р-н Дусти
н. Ҷ. Балхӣ	9700	10000	10,3	р-н Дж. Балхи
н. Ҷайхун	7000	8179	11,7	р-н Джайхунский
н. Панҷ	6500	7908	12,2	р-н Пянджский
н. Шахритус	05250	8222	015,7	р-н Шаартузский
н. Кубодиён	7500	9030	12,0	р-н Кубодиенский
н. Н. Хусрав	3000	3201	10,7	р-н Н. Хусрав
н. Ёвон	11500	17284	15,0	р-н Яванский
НТЧ	6219	11287	18,1	РРП
ш. Турсунзода	02264	3964	17,5	г. Турсунзаде
ш. Ҳисор	2715	04887	18,0	г. Гиссар
н. Шахринав	500	01065	21,3	р-н Шахринавский
н. Рӯдакӣ	0548	921	16,8	р-н Рудаки
ш. Ваҳдат	192	450	23,4	г. Вахдат

ЗАМИНИ КИШТ, ҶАМЪОВАРИИ ҲОСИЛ ВА ҲОСИЛНОКИИ ПАХТА ДАР СОЛИ 2019

ПЛОЩАДЬ, ВАЛОВОЙ СБОР И УРОЖАЙНОСТЬ
ХЛОПКА - СЫРЦА ЗА 2019 ГОД

	Замини кишт, га Посевная площадь, га	Истеҳсол шудааст, тонна Произведено, тонн	Ҳосилнокӣ, аз 1 га сентнер Урожайность, цент. с 1 га	
Ҷумҳурии				Республика
Тоҷикистон	185671	403008	21,7	Таджикистан
ш. Душанбе	1	1	6,3	г. Душанбе
Вилояти Суғд	58455	126844	21,7	Согдийская область
н. Ашт	6231	15652	25,1	р-н Аштский
н. Деваштич	102	114	11,5	р-н Деваштич
ш. Конибодом	6006	13867	23,1	г. Канибадам
н. Б. Гафуров	8402	18020	21,4	р-н Б. Гафуров
н. Зафаробод	14354	28753	20,0	р-н Зафаробадский
ш. Истаравшан	16	36	24,3	г. Истаравшан
н. Мастчоҳ	11634	24941	21,4	р-н Матчинский
н. Ҷ. Расулов	5702	24941	22,0	р-н Дж. Расулова
н. Спитамен	6007	12915	21,5	р-н Спитамен
ш. Исфара	1	5,5	45,8	г. Исфара
Вилояти Хатлон	122097	266789	21,8	Хатлонская область
ш. Кӯлоб	3000	6908	23,0	г. Куляб
н. Восеъ	7047	14600	20,7	р-н Восейский
н. МСА Ҳамадонӣ	5606	12806	22,8	р-н МСА Хамадони
н. Фархор	9617	19187	20,0	р-н Фархорский
н. Темурмалик	-	-	-	р-н Темурмаликский
н. Данғара	4370	9555	21,9	р-н Дангаринский
н. Хуросон	4312	9821	22,8	р-н Хуросон
н. А. Ҷомӣ	8000	18188	22,7	р-н А. Джами
н. Кӯшонӣён	11300	25062	22,2	р-н Кушониёнский
н. Бохтар	310	714	23,1	г. Бохтар
н. Вахш	9000	15620	16,4	р-н Вахшский
ш. Леваканд	1010	2332	23,1	г. Леваканд
н. Дусти	7048	16742	23,8	р-н Дусти
н. Ҷ. Балхӣ	9300	19748	21,2	р-н Дж. Балхи
н. Ҷайхун	8350	18991	22,7	р-н Джайхунский
н. Панҷ	6500	14779	22,7	р-н Пянджский
н. Шахритус	5200	12106	23,1	р-н Шаартузский
н. Кубодиён	7501	17388	20,2	р-н Кубодиёнский
н. Н. Хусрав	3120	7143	22,9	р-н Н. Хусрав
н. Ёвон	10956	25095	22,9	р-н Яванский
НТҶ	5118	9375	18,3	РРП
ш. Турсунзода	1520	2853	18,8	г. Турсунзаде
ш. Ҳисор	0500	4740	19,0	г. Гиссар
н. Шаҳринав	350	740	21,3	р-н Шҳринавский
н. Рӯдакӣ	561	741	13,2	р-н Рудаки
ш. Ваҳдат	187	286	15,3	г. Ваҳдат

ЗАМИНИ КИШТ, ЧАМЪОВАРИИ ҲОСИЛ ВА ҲОСИЛНОКИИ ПАХТА ДАР СОЛИ 2020

ПЛОЩАДЬ, ВАЛОВОЙ СБОР И УРОЖАЙНОСТЬ
ХЛОПКА - СЫРЦА ЗА 2020 ГОД

	Замини кишт, га Посевная площадь, га	Истеҳсол шудааст, тонна Произведено, тонн	Ҳосилнокӣ, аз 1 га сентнер Урожайность, цент. с 1 га	
Ҷумҳурии				Республика
Тоҷикистон	185435	396015	21,4	Таджикистан
Вилояти Суғд	58186	112607	19,4	Согдийская область
н. Ашт	6002	13579	22,6	р-н Аштский
н. Деваштич	-	-	-	р-н Деваштич
ш. Конибодом	5964	11656	19,5	г. Канибадам
н. Б. Гафуров	8354	15648	18,7	р-н Б. Гафуров
н. Зафаробод	14282	25215	17,7	р-н Зафаробадский
ш. Истаравшан	0	23,7	23,7	г. Истаравшан
н. Мастчоҳ	11763	23045	19,6	р-н Матчинский
н. Ҷ. Расулов	5796	10760	18,6	р-н Дж.Расулова
н. Спитамен	6015	12680	21,1	р-н Спитамен
ш. Исфара	-	-	-	г. Исфара
Вилояти Хатлон	124175	277221	22,3	Хатлонская область
ш. Кӯлоб	3074	6995	22,8	г. Куляб
н. Восеъ	535	16890	22,5	р-н Восейский
н. МСА Ҳамадонӣ	5874	13523	23,0	р-н МСА Хамадони
н. Фархор	674	19184	20,0	р-н Фархорский
н. Темурмалик	-	-	-	р-н Темурмаликский
н. Данғара	4587	10001	21,0	р-н Дангаринский
н. Хуросон	4374	10258	23,5	р-н Хуросон
н. А. Чомӣ	8074	18488	22,9	р-н А.Джами
н. Кӯшонӣён	11300	25790	22,8	р-н Кушонӣён
н. Бохтар	273	707	26,0	г. Бохтар
н. Вахш	9574	21696	22,9	р-н Вахшский
ш. Левакант	1084	2450	22,7	г. Левакант
н. Дусти	7574	16983	22,4	р-н Дусти
н. Ҷ. Балхӣ	9874	19738	20,2	р-н Дж.Балхи
н. Ҷайхун	7424	16827	22,8	р-н Джайхунский
н. Панҷ	6674	15195	22,8	р-н Пянджский
н. Шахритус	5380	12282	23,1	р-н Шаартузский
н. Кубодиён	7574	17320	23,2	р-н Кубодиенский
н. Н. Хусрав	3224	7500	23,0	р-н Н. Хусрав
н. Ёвон	11028	25396	23,2	р-н Яванский
НТЧ	3074	6187	20,1	РРП
ш. Турсунзода	1176	2119	18,0	г. Турсунзаде
ш. Ҳисор	1214	2660	21,9	г. Гиссар
н. Шахринав	201	440	21,9	р-н Шахринавский
н. Рӯдакӣ	354	633	17,9	р-н Рӯдакӣ
ш. Ваҳдат	12	335	26,0	г. Ваҳдат

ЗАМИНИ КИШТ, ҶАМЪОВАРИИ ҲОСИЛ ВА ҲОСИЛНОКИИ ПАХТА ДАР СОЛИ 2021

ПЛОЩАДЬ, ВАЛОВОЙ СБОР И УРОЖАЙНОСТЬ
ХЛОПКА - СЫРЦА ЗА 2021 ГОД

	Замини кишт, га	Истеҳсол шудааст, тонна	Ҳосилнокӣ, аз 1 га сентнер	
	Посевная площадь, га	Произведено, тонн	Урожайность, цент. с 1 га	
Ҷумҳурии				Республика
Тоҷикистон	173770	388804	22,4	Таджикистан
Душанбе	8	17	21,3	г. Душанбе
ВМКБ	15	-	-	ГБАО
Вилояти Суғд	49679	112608	22,7	Согдийская область
н. Ашт	6183	19239	31,1	р-н Аштский
н. Деваштич	-	-	-	р-н Деваштич
ш. Конибодом	5594	9526	17,0	г. Канибадам
н. Б. Гафуров	7740	19313	25,0	р-н Б. Гафуров
н. Зафаробод	11160	24724	22,1	р-н Зафарободский
ш. Истаравшан	15	33	21,7	г. Истаравшан
н. Мастчоҳ	8890	15753	17,7	р-н Матчинский
н. Ҷ. Расулов	4070	10555	25,9	р-н Дж. Расулова
н. Спитамен	6027	13465	23,3	р-н Спитамен
Вилояти Хатлон	121236	270002	22,3	Хатлонская область
ш. Кӯлоб	3070	6982	22,7	г. Куляб
н. Восеъ	7550	17112	22,7	р-н Восейский
н. МСА Ҳамадонӣ	5900	13740	23,1	р-н МСА Хамадони
н. Фархор	9570	13111	13,7	р-н Фархорский
н. Темурмалик	0	-	-	р-н Темурмаликский
н. Данғара	4680	10974	23,4	р-н Дангаринский
н. Хуросон	4374	9897	22,6	р-н Хуросон
н. А. Ҷомӣ	8100	18490	22,8	р-н А. Джами
н. Кӯшонӣён	11321	25794	22,8	р-н Кушониёнский
н. Бохтар	300	708	23,6	г. Бохтар
н. Вахш	18449	21630	25,6	р-н Вахшский
ш. Леваконт	1080	2453	22,7	г. Леваконт
н. Дусти	7321	18161	24,8	р-н Дусти
н. Ҷ. Балхӣ	9900	20127	20,3	р-н Дж. Балхи
н. Ҷайхун	16840	16827	24,6	р-н Джайхунский
н. Панҷ	6404	13578	21,2	р-н Пянджский
н. Шаҳритус	15400	12283	22,7	р-н Шаартузский
н. Кубодиён	7200	15629	21,7	р-н Кубодиенский
н. Н. Хусрав	3240	7336	22,6	р-н Н. Хусрав
н. Ёвон	10487	25170	24,0	р-н Яванский
НТЧ	2832	6177	28,1	РРП
ш. Турсунзода	943	2075	22,0	г. Турсунзаде
ш. Ҳисор	1208	2729	22,6	г. Гиссар
н. Шаҳринав	360	788	21,9	р-н Шахринавский
н. Рӯдакӣ	232	382	16,4	р-н Рудаки
ш. Ваҳдат	89	203	22,8	г. Вахдат

ЗАМИНИ КИШТ, ҶАМЪОВАРИИ ҲОСИЛ ВА ҲОСИЛНОКИИ ПАХТА ДАР СОЛИ 2022

ПЛОЩАДЬ, ВАЛОВОЙ СБОР И УРОЖАЙНОСТЬ
ХЛОПКА - СЫРЦА ЗА 2022 ГОД

	Замини кишт, га	Истеҳсол шудааст, тонна	Ҳосилнокӣ, аз 1 га сентнер	
	Посевная площадь, га	Произведено, тонн	Урожайность, цент. с 1 га	
Ҷумҳурии				Республика
Тоҷикистон	181542	404657	22,3	Таджикистан
ВМКБ	-	-	-	ВМКБ
Душанбе	22	39	18,2	Душанбе
Вилояти Суғд	57159	125206	21,9	Согдийская Область
н. Ашт	6323	18129	28,7	р-н Аштский
н. Деваштич	-	-	-	р-н Деваштич
ш. Конибодом	5402	9773	18,1	г. Канибадам
н. Б. Гафуров	8028	19755	24,6	р-н Б. Гафуров
н. Зафаробод	13943	28676	20,6	р-н Зафаробадский
ш. Истаравшан	39	64	-	г. Истаравшан
н. Мастчоҳ	12540	23240	18,5	р-н Маҷчинский
н. Ҷ. Расулов	4852	11215	23,1	р-н Дж.Расулова
н. Спитамен	6031	14353	23,8	р-н Спитамен
Вилояти Хатлон	121694	273230	22,5	Хатлонская область
ш. Кӯлоб	2345	6944	29,6	г. Куляб
н. Восеъ	7550	17793	23,6	р-н Восейский
н. МСА Ҳамадонӣ	5900	13946	23,6	р-н МСА Хамадони
н. Фархор	9650	22518	23,3	р-н Фархорский
н. Темурмалик	-	-	-	р-н Темурмаликский
н. Данғара	4850	11366	23,4	р-н Дангаринский
н. Хуросон	4326	9997	23,1	р-н Хуросон
н. А. Ҷомӣ	8000	18660	23,3	р-н А. Джами
н. Кӯшонӣён	11321	9968	23,3	р-н Кушониёнский
н. Бохтар	261	700	26,8	г. Бохта
н. Вахш	9402	22609	24,0	р-н Вахшский
ш. Леваконт	1080	2537	23,5	г. Леваконт
н. Дусти	7603	17812	23,4	р-н Дусти
н. Ҷ. Балхӣ	9789	16092	16,4	р-н Дж.Балхи
н. Ҷайхун	7200	17307	24,0	р-н Джайхунский
н. Панҷ	6410	14820	23,1	р-н Пянджский
н. Шахритус	5400	12565	23,3	р-н Шаартузский
н. Кубодиён	7317	9968	13,6	р-н Кубодиенский
н. Н. Хусрав	3240	7541	23,3	р-н Н. Хусрав
н. Ёвон	10050	23690	23,6	р-н Яванский
НТЧ	2617	6181	23,2	РРП
ш. Турсунода	862	2125	24,7	г. Турсунода
ш. Ҳисор	1100	1520	22,9	г. Гиссар
н. Шахринав	401	182	122,0	р-н Шахринавский
н. Рӯдакӣ	185	332	17,9	р-н Рудаки
ш. Вахдат	119	323	27,1	г. Вахдат

ЗАМИНИ КИШТ, ҶАМЪОВАРИИ ҲОСИЛ ВА ҲОСИЛНОКИИ ПАХТА ДАР СОЛИ 2023

ПЛОЩАДЬ, ВАЛОВОЙ СБОР И УРОЖАЙНОСТЬ
ХЛОПКА - СЫРЦА ЗА 2023 ГОД

	Замини кишт, га	Истеҳсол шудааст, тонна	Ҳосилнокӣ, аз 1 га сентнер	
	Посевная площадь, га	Произведено, тонн	Урожайность, цент. с 1 га	
Ҷумҳурии				Республика
Тоҷикистон	166326	344350	21,1	Таджикистан
ВМКБ	-	-	-	ВМКБ
Душанбе	6	11	18,3	Душанбе
Вилояти Суғд	48101	110582	24,5	Согдийская Область
н. Ашт	6038	15341	27,4	р-н Аштский
н. Деваштич	-	-	-	р-н Деваштич
ш. Конибодом	4557	9776	22,4	г. Канибада
н. Б. Гафуров	7560	19117	29,4	р-н Б. Гафуров
н. Зафаробод	11172	21703	20,6	р-н Зафарободский
ш. Истаравшан	-	-	-	г. Истаравшан
н. Мастчоҳ	9556	21323	22,3	р-н Матчинский
н. Ҷ. Расулов	3858	8645	23,6	р-н Дж.Расулова
н. Спитамен	5360	14677	30,3	р-н Спитамен
Вилояти Хатлон	116216	229089	19,7	Хатлонская область
ш. Кӯлоб	2135	4943	23,2	г. Куляб
н. Восеъ	7483	9400	12,6	р-н Восейский
н. МСА Ҳамадонӣ	5819	8525	14,7	р-н МСА Хамадони
н. Фархор	9080	15164	16,7	р-н Фархорский
н. Темурмалик	-	-	-	р-н Темурмаликский
н. Данғара	4990	11382	22,8	р-н Дангаринский
н. Хуросон	4276	10030	23,5	р-н Хуросон
н. А. Ҷомӣ	8020	14844	18,5	р-н А. Джами
н. Кӯшониён	10820	23910	23,6	р-н Кушониёнский
н. Бохтар	250	589	22,1	г. Бохтар
н. Вахш	9440	20513	21,7	р-н Вахшский
ш. Леваконт	1030	2487	24,1	г. Леваконт
н. Дустӣ	7420	20991	28,3	р-н Дустӣ
н. Ҷ. Балхӣ	9807	19098	19,5	р-н Дж.Балхи
н. Ҷайхун	6066	13252	21,8	р-н Джайхунский
н. Панҷ	6301	4655	7,4	р-н Пянджский
н. Шаҳритус	5535	9588	17,3	р-н Шахртусский
н. Кубодиён	5789	10892	18,8	р-н Кубодиёнский
н. Н.Хусрав	3128	4402	14,1	р-н Н. Хусрав
н. Ёвон	8827	24425	27,7	р-н Яванский
НТЧ	2003	4668	23,3	РРП
ш. Турсунзода	703	1656	23,6	г. Турсунзода
ш. Ҳисор	820	1953	23,0	г. Гиссар
н. Шаҳринав	217	473	21,8	р-н Шахринавский
н. Рӯдакӣ	108	231	21,2	р-н Рудаки
ш. Вахдат	155	355	22,9	г. Вахдат

**ЗАМИНИ КИШТ, ЧАМЪОВАРИИ ҲОСИЛ ВА ҲОСИЛНОКИИ ПАХТАИ
НАВЪИ МАҲИННАХ ДАР СОЛИ 1991**

**ПЛОЩАДЬ, ВАЛОВОЙ СБОР И УРОЖАЙНОСТЬ
ХЛОПКА- СЫРЦА ТОНКОВОЛОКНИСТЫХ СОРТОВ ЗА 1991 ГОД**

	Замини кишт, га <i>Посевная площадь, га</i>	Истеҳсол шудааст, тонна <i>Произведено, тонн</i>	Ҳосилнокӣ аз 1 га сентнер <i>Урожайность с 1 га</i>	
Ҷумҳурии Тоҷикистон	62600	189188	30,2	Республика Таджикистан
Вилояти Суғд	336	7406	22,0	Согдийская область
н. Ашт	1715	2500	14,6	р-н Аштский
ш. Конибодом	1645	□4906	29,8	г. Канибадам
н. Б. Гафуров	-	-	-	р-н Б. Гафуров
н. Зафаробод	-	-	□	р-н Зафаробадский
н. Мастчоҳ	-	-	-	р-н Матчинский
н. Ҷ. Расулов	-	-	□	р-н Дж. Расулов
н. Спитамен	□	□	-	р-н Спитамен
Вилояти Хатлон	59240	181782	□30,7	Хатлонская область
ш. Кӯлоб	-	□	-	г. Куляб
н. Восеъ	497	1300	26,2	р-н Восейский
н.М.С.А.				
Ҳамадонӣ	979	3431	□35,0	р-н М.С.А.Хамадонн
н. Фархор	□2446	5705	□23,3	р-н Фархорский
н. Данғара	□203	534	26,3	р-н Дангаринский
н. Хуросон	1041	3058	29,4	р-н Хуросон
н. А.Ҷомӣ	3472	10310	29,7	р-н А. Джами
н. Қушонӣён	7260	23127	31,9	р-н Кушониёнский
н. Вахш	4814	□15976	33,2	р-н Вахшский
ш. Леваконт	-	-	-	г. Леваконт
н. Дустӣ	3983	12290	30,9	р-н Дустӣ
н. Ҷ. Балхӣ	5412	17137	31,7	р-н Дж.Балхи
н. Ҷайхун	5573	15713	28,2	р-н Джайхунский
н. Панҷ	7173	□21285	29,7	р-н Пянджский
н. Шахритус	8090	□24312	30,1	р-н Шахртусский
н. Кубодиён	8065	27051	33,5	р-н Кубодиенский
н. Н.Хусрав	-	-	□-	р-н Н. Хусрав
н. Ёвон	232	553	23,8	р-н Яванский
НТЧ	-	-□	-	РРП

**ЗАМИНИ КИШТ, ҶАМЪОВАРИИ ҲОСИЛ ВА ҲОСИЛНОКИИ ПАХТАИ
НАВЪИ МАҲИННАХ ДАР СОЛИ 2018**

**ПЛОЩАДЬ, ВАЛОВОЙ СБОР И УРОЖАЙНОСТЬ
ХЛОПКА - СЫРЦА ТОНКОВОЛОКНИСТЫХ СОРТОВ ЗА 2018 ГОД**

	Замини кишт, га	Истеҳсол шудааст, тонна	Ҳосилнокӣ аз 1 га сентнер	
	<i>Посевная площадь, га</i>	<i>Произведено, тонн</i>	<i>Урожайность с 1 га</i>	
Ҷумҳурии Тоҷикистон	235	445	18,9	Республика Таджикистан
Вилояти Суғд	-	-	-	Согдийская область
н. Ашт	-	-	-	р-н Аштский
ш. Конибодом	-	-	-	г. Канибадам
н. Б.Ғафуров	-	-	-	р-н Б. Ғафуров
н. Мастҷоҳ	-	-	-	р-н Магчинский
Вилояти Хатлон	235	445	18,9	Хатлонская область
ш. Кӯлоб	-	-	-	г. Куляб
н. Восеъ	-	-	-	р-н Восейский
н.М.С.А.	-	-	-	р-н М.С.А.
Ҳамадонӣ	-	-	-	Ҳамадони
н. Фарҳор	-	-	-	р-н Фарҳорский
н. Данғара	-	-	-	р-н Дангаринский
н. Хуросон	-	-	-	р-н Хуросон
н. А.Ҷомӣ	-	-	-	р-н А. Джами
н. Кӯшонӣён	-	-	-	р-н Кушонӣёнский
н. Вахш	235	445	18,9	р-н Вахшский
ш. Леваконт	-	-	-	г. Леваконт
н. Дусти	-	-	-	р-н Дусти
н. Ҷ. Балхӣ	-	-	-	р-н Дж.Балхи
н. Ҷайхун	-	-	-	р-н Джайхунский
н. Панҷ	-	-	-	р-н Пянджский
н. Шаҳритус	-	-	-	р-н Шаартузский
н. Кубодиён	-	-	-	р-н Кубодиенский
н. Н.Хусрав	-	-	-	р-н Н. Хусрав
н. Ёвон	-	-	-	р-н Яванский
НТЧ	-	-	-	РРП

**ЗАМИНИ КИШТ, ҶАМЪОВАРИИ ҲОСИЛ ВА ҲОСИЛНОКИИ ПАХТАИ
НАВЪИ МАҲИННАХ ДАР СОЛИ 2019**

**ПЛОЩАДЬ, ВАЛОВОЙ СБОР И УРОЖАЙНОСТЬ
ХЛОПКА - СЫРЦА ТОНКОВОЛОКНИСТЫХ СОРТОВ ЗА 2019 ГОД**

	Замини кишт, га	Истеҳсол шудааст, тонна	Ҳосилнокӣ аз 1 га сентнер	
	<i>Посевная площадь, га</i>	<i>Произведено, тонн</i>	<i>Урожайность с 1 га</i>	
Ҷумҳурии Тоҷикистон	254	387	15,2	Республика Таджикистан
Вилояти Суғд	-	-	-	Согдийская область
н. Ашт	-	-	-	р-н Аштский
ш. Конибодом	-	-	-	г. Канибадам
н. Б.Ғафуров	-	-	-	р-н Б.Ғафуров
н. Мастчоҳ	-	-	-	р-н Матчинский
Вилояти Хатлон	254	387	15,2	Хатлонская область
ш. Кӯлоб	-	-	-	г. Куляб
н. Восеъ	-	-	-	р-н Восейский
н.М.С.А.	-	-	-	р-н М.С.А.
Ҳамадонӣ	-	-	-	Ҳамадони
н. Фархор	-	-	-	р-н Фархорский
н. Данғара	-	-	-	р-н Дангаринский
н. Хуросон	-	-	-	р-н Хуросон
н. А.Ҷомӣ	-	-	-	р-н А. Джами
н. Кӯшонӣён	-	-	-	р-н Кушониёнский
н. Вахш	254	387	15,2	р-н Вахшский
ш. Леваконт	-	-	-	г. Леваконт
н. Дусти	-	-	-	р-н Дусти
н. Ҷ. Балхӣ	-	-	-	р-н Дж.Балхи
н. Ҷайхун	-	-	-	р-н Джайхунский
н. Панҷ	-	-	-	р-н Пянджский
н. Шахритус	-	-	-	р-н Шаартузский
н. Кубодиён	-	-	-	р-н Кубодиенский
н. Н.Хусрав	-	-	-	р-н Н. Хусрав
н. Ёвон	-	-	-	р-н Яванский
НТЧ	-	-	-	РРП

**ЗАМИНИ КИШТ, ҶАМЪОВАРИИ ҲОСИЛ ВА ҲОСИЛНОКИИ ПАХТАИ
НАВЪИ МАҲИННАХ ДАР СОЛИ 2020**

**ПЛОЩАДЬ, ВАЛОВОЙ СБОР И УРОЖАЙНОСТЬ
ХЛОПКА - СЫРЦА ТОНКОВОЛОКНИСТЫХ СОРТОВ ЗА 2020 ГОД**

	Замини кишт, га	Истеҳсол шудааст, тонна	Ҳосилнокӣ аз 1 га сентнер	
	<i>Посевная площадь, га</i>	<i>Произведено, тонн</i>	<i>Урожайность с 1 га</i>	
Ҷумҳурии Тоҷикистон	248	381	15,4	Республика Таджикистан
Вилояти Сугд	-	-	-	Согдийская область
н. Ашт	-	-	-	р-н Аштский
ш. Конибодом	-	-	-	г. Канибадам
н. Б.Гафуров	-	-	-	р-н Б.Гафуров
н. Мастчоҳ	-	-	-	р-н Матчинский
Вилояти Хатлон	248	381	15,4	Хатлонская область
ш. Кӯлоб	-	-	-	г. Куляб
н. Восеъ	-	-	-	р-н Восейский
н.М.С.А.	-	-	-	р-н М.С.А.
Ҳамадонӣ	-	-	-	Хамадони
н. Фархор	-	-	-	р-н Фархорский
н. Данғара	-	-	-	р-н Дангаринский
н. Хуросон	-	-	-	р-н Хуросон
н. А. Ҷомӣ	-	-	-	р-н А. Джами
н. Кӯшонӣён	-	-	-	р-н Кушониёнский
н. Вахш	248	381	15,4	р-н Вахшский
ш. Левакант	-	-	-	г. Левакант
н. Дустӣ	-	-	-	р-н Дусти
н. Ҷ. Балхӣ	-	-	-	р-н Дж. Балхи
н. Ҷайхун	-	-	-	р-н Джайхунский
н. Панҷ	-	-	-	р-н Пянджский
н. Шахритус	-	-	-	р-н Шаартузский
н. Кубодиён	-	-	-	р-н Кубодиёнский
н. Н. Хусрав	-	-	-	р-н Н. Хусрав
н. Ёвон	-	-	-	р-н Яванский
НТҶ	-	-	-	РРП

**ЗАМИНИ КИШТ, ҶАМЪОВАРИИ ҲОСИЛ ВА ҲОСИЛНОКИИ ПАХТАИ
НАВЪИ МАХИННАХ ДАР СОЛИ 2021**

**ПЛОЩАДЬ, ВАЛОВОЙ СБОР И УРОЖАЙНОСТЬ
ХЛОПКА - СЫРЦА ТОНКОВОЛОКНИСТЫХ СОРТОВ ЗА 2021 ГОД**

	Замини кишт, га	Истехсол шудааст, тонна	Ҳосилнокӣ аз 1 га сентнер	
	<i>Посевная площадь, га</i>	<i>Произведено, тонн</i>	<i>Урожайность с 1 га</i>	
Ҷумҳурии Тоҷикистон	200	375	18,8	Республика Таджикистан
Вилояти Суғд	-	-	-	Согдийская область
н. Ашт	-	-	-	р-н Аштский
ш. Конибодом	-	-	-	г. Канибадам
н. Б.Гафуров	-	-	-	р-н Б.Гафуров
н. Мастчоҳ	-	-	-	р-н Матчинский
Вилояти Хатлон	200	375	18,8	Хатлонская область
ш. Кӯлоб	-	-	-	г. Куляб
н. Восеъ	-	-	-	р-н Восейский
н.М.С.А. Ҳамадонӣ	-	-	-	р-н М.С.А. Хамадони
н. Фархор	-	-	-	р-н Фархорский
н. Данғара	-	-	-	р-н Дангаринский
н. Хуросон	-	-	-	р-н Хуросон
н. А.Ҷомӣ	-	-	-	р-н А. Джами
н. Кӯшонӣён	-	-	-	р-н Кушониёнский
н. Вахш	200	375	18,8	р-н Вахшский
ш. Леваконт	-	-	-	г. Леваконт
н. Дусти	-	-	-	р-н Дусти
н. Ҷ. Балхӣ	-	-	-	р-н Дж.Балхи
н. Ҷайхун	-	-	-	р-н Джайхунский
н. Панҷ	-	-	-	р-н Пянджский
н. Шахритус	-	-	-	р-н Шаартузский
н. Кубодиён	-	-	-	р-н Кубодиенский
н. Н.Хусрав	-	-	-	р-н Н. Хусрав
н. Ёвон	-	-	-	р-н Яванский
НТЧ	-	-	-	РРП

**ЗАМИНИ КИШТ, ҶАМЪОВАРИИ ҲОСИЛ ВА ҲОСИЛНОКИИ ПАХТАИ
НАВЪИ МАҲИННАХ ДАР СОЛИ 2022**

**ПЛОЩАДЬ, ВАЛОВОЙ СБОР И УРОЖАЙНОСТЬ
ХЛОПКА - СЫРЦА ТОНКОВОЛОКНИСТЫХ СОРТОВ ЗА 2022 ГОД**

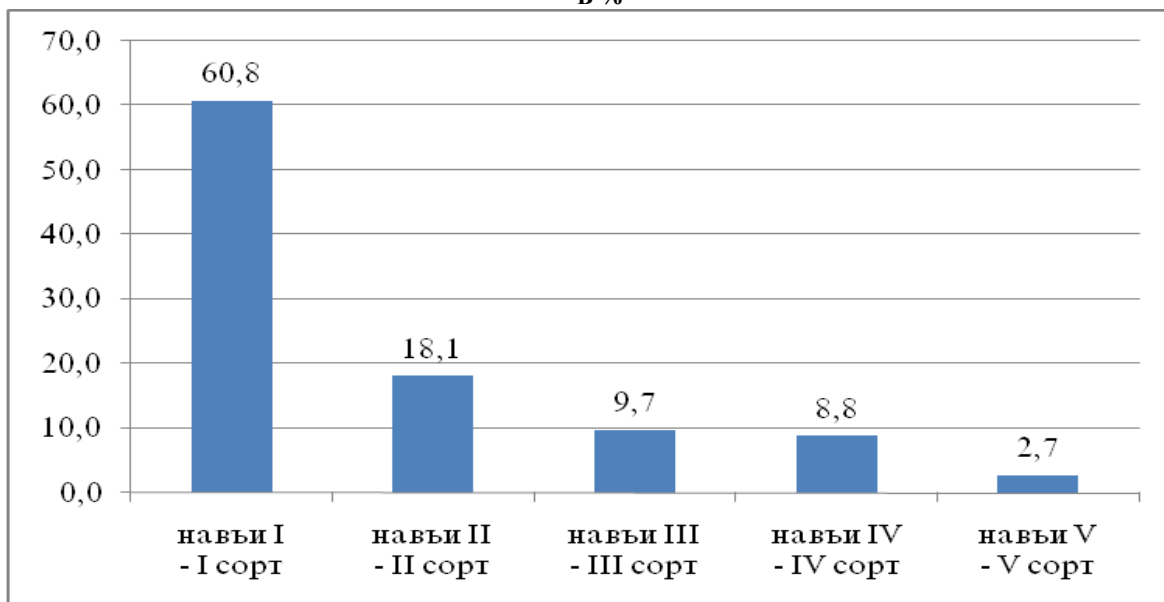
	Замини кишт, га	Истеҳсол шудааст, тонна	Ҳосилнокӣ аз 1 га сентнер	
	<i>Посевная площадь, га</i>	<i>Произведено, тонн</i>	<i>Урожайность с 1 га</i>	
Ҷумҳурии Тоҷикистон	200	289	14,4	Республика Таджикистан
Вилояти Суғд	-	-	-	Согдийская область
н. Ашт	-	-	-	р-н Аштский
ш. Конибодом	-	-	-	г. Канибадам
Б. Ғафуров	-	-	-	р-н Б.Ғафуров
н. Мастчоҳ	-	-	-	р-н Матчинский
Вилояти Хатлон	200	289	14,4	Хатлонская область
ш. Кӯлоб	-	-	-	г. Куляб
н. Восеъ	-	-	-	р-н Восейский
н.М.С.А.	-	-	-	р-н М.С.А.
Ҳамадонӣ	-	-	-	Ҳамадони
н. Фархор	-	-	-	р-н Фархорский
н. Данғара	-	-	-	р-н Дангаринский
н. Хуросон	-	-	-	р-н Хуросон
н. А.Ҷомӣ	-	-	-	р-н А. Джами
н. Кӯшонӣён	-	-	-	р-н Кушониёнский
н. Вахш	200	289	14,4	р-н Вахшский
ш. Левакант	-	-	-	г. Левакант
н. Дусти	-	-	-	р-н Дусти
н. Ҷ. Балхӣ	-	-	-	р-н Дж.Балхи
н. Ҷайхун	-	-	-	р-н Джайхунский
н. Панҷ	-	-	-	р-н Пянджский
н. Шаҳритус	-	-	-	р-н Шаартузский
н. Кубодиён	-	-	-	р-н Кубодиенский
н. Н.Хусрав	-	-	-	р-н Н. Хусрав
н. Ёвон	-	-	-	р-н Яванский
НТЧ	-	-	-	РРП

**ЗАМИНИ КИШТ, ҶАМЪОВАРИИ ҲОСИЛ ВА ҲОСИЛНОКИИ ПАХТАИ
НАВЪИ МАҲИННАХ ДАР СОЛИ 2023**

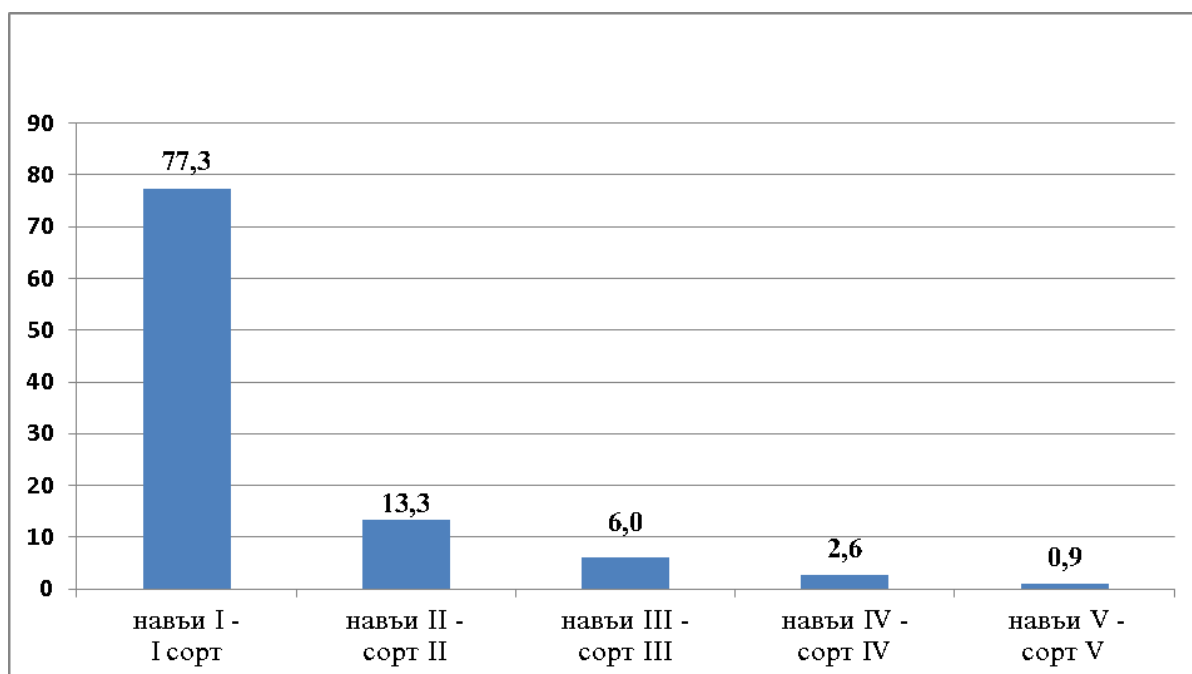
**ПЛОЩАДЬ, ВАЛОВОЙ СБОР И УРОЖАЙНОСТЬ
ХЛОПКА - СЫРЦА ТОНКОВОЛОКНИСТЫХ СОРТОВ ЗА 2023 ГОД**

	Замини кишт, га	Истехсол шудааст, тонна	Ҳосилнокӣ аз 1 га сентнер	
	<i>Посевная площадь, га</i>	<i>Произведено, тонн</i>	<i>Урожайность с 1 га</i>	
Ҷумҳурии Тоҷикистон	185	470,5	25,4	Республика Таджикистан
Вилояти Суғд	-	-	-	Согдийская область
н. Ашт	-	-	-	р-н Аштский
ш. Конибодом	-	-	-	г. Канибадам
Б.Ғафуров	-	-	-	р-н Б.Ғафуров
н.Мастчоҳ	-	-	-	р-н Матчинский
Вилояти Хатлон	185	470,5	25,4	Хатлонская область
ш. Кӯлоб	-	-	-	г. Куляб
н. Восеъ	-	-	-	р-н Восейский
н.М.С.А.	-	-	-	р-н М.С.А.
Ҳамадонӣ				Хамадони
н. Фархор	-	-	-	р-н Фархорский
н. Данғара	-	-	-	р-н Дангаринский
н. Хуросон	-	-	-	р-н Хуросон
н. А.Ҷомӣ	-	-	-	р-н А. Джами
н. Кӯшонӣён	-	-	-	р-н Кушониёнский
н. Вахш	185	470,5	25,4	р-н Вахшский
ш. Левакант	-	-	-	г. Левакант
н. Дусти	-	-	-	р-н Дусти
н. Ҷ. Балхӣ	-	-	-	р-н Дж.Балхи
н. Ҷайхун	-	-	-	р-н Джайхунский
н. Панҷ	-	-	-	р-н Пянджский
н. Шаҳритус	-	-	-	р-н Шаартузский
н. Кубодиён	-	-	-	р-н Кубодиёнский
н. Н.Хусрав	-	-	-	р-н Н. Хусрав
н. Ёвон	-	-	-	р-н Яванский
НТҶ	-	-	-	РРП

**ИСТЕҲСОЛИ ПАХТА АЗ РӯИ НАВЪҲО ДАР ҶУМҲУРӢ ДАР СОЛИ 1991
БО ФОИЗ
ПРОИЗВОДСТВО ХЛОПКА- СЫРЦА ПО СОРТАМ В РЕСПУБЛИКЕ В 1991 ГОДУ
В %**



**ИСТЕҲСОЛИ ПАХТА АЗ РӯИ НАВЪҲО ДАР ҶУМҲУРӢ ДАР СОЛИ 2023
БО ФОИЗ
ПРОИЗВОДСТВО ХЛОПКА- СЫРЦА ПО СОРТАМ В РЕСПУБЛИКЕ В 2023 ГОДУ
В %**



ИСТЕҲСОЛИ ПАХТА БО НАВЪҶО ДАР СОЛИ 1991

ПРОИЗВОДСТВО ХЛОПКА ПО СОРТАМ ЗА 1991 ГОД

(тонна – тонн)

	Истеҳсол, хамагӣ	аз он ҷумла бо навъҳо - в том числе по сортам					Республика Таджикиста
		Производство, всего	I	II	III	IV	
Ҷумҳурии Тоҷикистон	819616	497750	148125	79558	71996	22187	
Вилояти Суғд	237710	139657	57993	30560	8434	1066	Согдийская область
н. Ашт	21146	2503	4927	12098	1618	-	р-н Аштский
н. Айни	-	-	-	-	-	-	р-н Айнинский
н. Деавштич	-	-	-	-	-	-	р-н Девашичский
ш. Конибодом	25969	4380	17892	2731	897	60	г. Канибадам
н. Б. Гафуров	36618	30373	3405	1245	1595	-	р-н Б. Гафуров
н. Зафаробод	40072	30455	6011	2404	1202	-	р-н Зафаробадский
н. Мастчоҳ	50722	28865	15277	6114	466	-	р-н Матчинский
н. Ҷ. Расулов	39608	23347	8310	4741	2213	997	р-н Дж. Расулова
н. Спитамен	23575	19734	2171	1227	443	-	р-н Спитамен
ш. Истаравшан	-	-	-	-	-	-	г. Истаравшан
ш. Исфара	-	-	-	-	-	-	г. Исфара
Вилояти Хатлон	528005	325616	80947	41644	58677	21121	Вилояти Хатлон
ш. Кӯлоб	14080	8448	2394	1267	1408	563	г. Куляб
н. Восеъ	32963	20766	4615	2307	3956	1319	р-н Восейский
н. М. С. А. Хамадонӣ	26852	16111	4565	2417	2685	1074	р-н М. С. А. Хамадони
н. Фархор	30443	19179	4262	2131	3653	1218	р-н Фархорский
н. Темурмалик	663	397	113	60	66	27	р-н Темурмаликский
н. Данғара	5895	3714	825	413	707	236	р-н Дангаринский
н. Хуросон	16768	10563	2348	1174	2012	671	р-н Хуросон
н. А. Ҷомӣ	35511	22372	4972	2486	4261	1420	р-н А. Джами
н. Кӯшонӣён	50174	31610	7024	3512	6021	2007	р-н Кӯшонӣёнский
н. Вахш	38867	23320	6607	3498	3887	1555	р-н Вахшский
ш. Леваконт	-	-	-	-	-	-	г. Леваконт
н. Дустӣ	37109	22265	6309	3340	3711	1484	р-н Дустӣ
н. Ҷ. Балхӣ	44995	26996	7649	4050	4500	1800	р-н Дж. Балхӣ
н. Ҷайхун	27510	16506	4677	2476	2751	1100	р-н Джайхунский
н. Панҷ	30464	19192	4265	2132	3656	1219	р-н Пянджский
н. Шаҳритус	44090	26454	7495	3968	4409	1764	р-н Шаартузский
н. Кубодиён	42934	27049	6011	3005	5152	1717	р-н Кубодиенский
н. Н. Хусрав	-	-	-	-	-	-	р-н Н. Хусрав
н. Ёвон	48687	30674	6816	3408	5842	1947	р-н Яванский
НТҶ	53901	32477	9185	7354	4885	-	РРП
ш. Турсунода	25758	16758	3411	3744	1845	-	г. Турсунода
ш. Хисор	19657	12777	2949	2359	1572	-	г. Гиссар
н. Шаҳринав	-	-	-	-	-	-	р-н Шаҳринавский
н. Рӯдакӣ	8486	2942	2825	1251	1468	-	р-н Рӯдакӣ
ш. Ваҳдат	-	-	-	-	-	-	г. Ваҳдат

**ИСТЕҲСОЛИ ПАХТА БО НАВЪҶО ДАР СОЛИ 2018
ПРОИЗВОДСТВО ХЛОПКА ПО СОРТАМ ЗА 2018 ГОД**

(тонна – тонн)

	Истеҳсол, хамагӣ	аз он ҷумла бо навъҳо - в том числе по сортам					Республика Таджикистан
		Производ- ство, всего	I	II	III	IV	
Ҷумҳурии Тоҷикистон	300342	227037	32690	20316	17961	2338	
Вилояти Суғд	110294	95257	10873	2506	1653	5	Согдийская область
н. Ашт	14233	11376	1998	842	17	-	р-н Аштский
н. Айнӣ	-	-	-	-	-	-	р-н Айнинский
н. Деваштич	123	87	24	12	-	-	р-н Деваштический
ш. Конибодом	11801	10633	784	244	140	-	г. Канибадам
н. Б.Ғафуров	15960	12151	3039	544	226	-	р-н Б. Ғафуров
н. Зафаробод	27303	24826	2472	5	-	-	р-н Зафаробадский
н. Мастчоҳ	18651	18651	-	-	-	-	р-н Матчинский
н. Ҷ. Расулов	11221	9352	1157	464	248	-	р-н Дж. Расулова
н. Спитамен	10965	8154	1393	394	1019	5	р-н Спитамен
ш. Исфара	1	1	-	-	-	-	г. Исфара
ш. Истаравшан	36	26	6	1	3	-	г. Истаравшан
Вилояти Хатлон	178760	123189	20167	16817	16254	2333	Хатлонская область
ш. Кӯлоб	4616	3692	462	462	-	-	г. Куляб
н. Восеъ	8561	5342	514	325	771	1609	р-н Восейский
н. МСА Ҳамадонӣ	9356	5970	735	628	1835	188	р-н МСА Хамадони
н. Фархор	12007	9929	1921	157	-	-	р-н Фархорский
н. Данғара	7760	4324	793	1660	983	-	р-н Дангаринский
н. Хуросон	7938	3525	2016	1485	912	-	р-н Хуросон
н. А. Ҷомӣ	12378	8170	509	607	3092	-	р-н А. Джами
ш. Бохтар	672	624	47	1	-	-	г. Бохтар
н. Кӯшониён	22097	12307	2255	4729	2806	-	р-н Кушониёнский
н. Вахш	15880	10273	1922	635	3050	-	р-н Вахшский
ш. Леваконт	2210	1647	351	194	18	-	г. Леваконт
н. Дусти	11461	8539	1822	1009	91	-	р-н Дусти
н. Ҷ. Балхӣ	10000	8865	801	208	126	-	р-н Дж. Балхи
н. Ҷайхун	8179	4629	1546	1260	744	-	р-н Джайхунский
н. Панҷ	7908	4404	806	1693	1005	-	р-н Пянджский
н. Шахритус	8222	5337	2327	558	-	-	р-н Шаартузский
н. Кубодиён	9030	8551	425	27	27	-	р-н Кубодиенский
н. Н. Хусрав	3201	2973	223	5	-	-	р-н Н. Хусрав
н. Ёвон	17284	14087	692	1174	795	536	р-н Яванский
НТЧ	11287	8590	1650	993	54	-	РРП
ш. Турсунзода	3964	2764	779	367	54	-	г. Турсунзаде
ш. Ҳисор	4887	4178	538	171	-	-	г. Гиссар
н. Шахринав	1065	424	212	429	-	-	р-н Шахринавский
н. Рӯдакӣ	921	828	67	26	-	-	р-н Рудаки
ш. Вахдат	450	396	54	-	-	-	г. Вахдат

**ИСТЕҲСОЛИ ПАХТА БО НАВЪҲО ДАР СОЛИ 2019
ПРОИЗВОДСТВО ХЛОПКА ПО СОРТАМ ЗА 2019 ГОД**

(тонна – тонн)

	Истеҳсол, ҳамагӣ	аз он ҷумла бо навъҳо - в том числе по сортам					
		I	II	III	IV	V	
Ҷумҳурии Тоҷикистон	403007,5	316985,6	38420,2	23239	22454,5	1908,2	Республика Таджикистан
Вилояти Суғд	126843,5	109429,8	11192,8	4068	2152,9	-	Согдийская область
н. Ашт	15652	14436,8	956,6	251,6	7	-	р-н Аштский
н. Деваштич	113,7	108,7	5,0	-	-	-	р-н Деваштический
ш. Конибодом	13867,3	11151,1	996,9	734,8	984,5	-	г. Канибадам
н. Б. Гафуров	18019,7	13050,4	2678,1	1716,0	575,2	-	р-н Б. Гафуров
н. Зафаробод	28753,0	24756,0	3803,0	194,0	-	-	р-н Зафаробадский
н. Мастҷоҳ	24941	24941	-	-	-	-	р-н Матчинский
н. Ҷ. Расулов	12540,6	10501,9	1495,8	445,1	97,8	-	р-н Дж. Расулова
н. Спитамен	12914,9	10450,2	1249,8	726,5	488,4	-	р-н Спитамен
ш. Исфара	5,5	5,5	-	-	-	-	г. Исфара
ш. Истаравшан	35,8	28,2	7,6	-	-	-	г. Истаравшан
Вилояти Хатлон	266789,4	201967,5	26439,4	16432,8	20041,5	1908,2	Хатлонская область
ш. Кулоб	6908,2	5526,6	690,8	690,8	-	-	г. Куляб
н. Восеъ	14600	13027,0	1307,0	-	266,0	-	р-н Восейский
н. МСА Ҳамадонӣ	12805,6	8170,2	256,1	858,0	2509,9	1011,4	р-н МСА Ҳамадонӣ
н. Фархор	19187,2	15867,8	3069,8	249,6	-	-	р-н Фархорский
н. Данғара	9555,3	5322,4	974,6	2044,8	1213,5	-	р-н Данғаринский
н. Хурсон	9820,5	4360,4	2494,4	1836,4	1129,3	-	р-н Хурсон
н. А. Ҷомӣ	18188,1	12004,2	745,8	891,2	4546,9	-	р-н А. Джами
ш. Бохтар	717,4	666,3	50,0	1,1	-	-	г. Бохтар
н. Кушониён	25061,7	17544,6	3759,0	2504,0	1135,1	119,0	р-н Кушониёнский
н. Вахш	15621,5	10107,0	1890,4	624,8	2999,3	-	р-н Вахшский
ш. Леваконт	2331,5	1737,0	370,7	205,2	18,6	-	г. Леваконт
н. Дустӣ	16742,3	12473,0	2662,1	1473,3	133,9	-	р-н Дустӣ
н. Ҷ. Балхӣ	19748,4	17504,7	1581,4	411,6	250,7	-	р-н Дж. Балхӣ
н. Ҷайхун	18990,9	10748,9	3589,5	2924,6	1727,9	-	р-н Джайхунский
н. Панҷ	14778,9	11822,7	-	-	2956,2	-	р-н Пянджский
н. Шахритус	12106,0	10774,0	1332,0	-	-	-	р-н Шахритузский
н. Кубодиён	17388,0	17224,0	164,0	-	-	-	р-н Кубодиенский
н. Н. Хусрав	7143,0	6634,3	497,8	10,9	-	-	р-н Н. Хусрав
н. Ёвон	25094,9	20452,4	1004,0	1706,5	1154,2	777,8	р-н Яванский
НГҶ	9374,9	5588,3	788,1	2738,2	260,3	-	РРП
ш. Турсунзода	2853,4	1931,5	484,7	222,4	214,8	-	г. Турсунзаде
ш. Ҳисор	4749,3	2491,2	-	2244,4	13,7	-	г. Гиссар
н. Шахринав	745,3	312,0	237,4	195,9	-	-	р-н Шахринавский
н. Рудақӣ	740,9	567,4	66,1	75,5	31,8	-	р-н Рудақӣ
ш. Ваҳдат	286,2	286,2	-	-	-	-	г. Ваҳдат

**ИСТЕҲСОЛИ ПАХТА БО НАВЪҶО ДАР СОЛИ 2020
ПРОИЗВОДСТВО ХЛОПКА ПО СОРТАМ ЗА 2020 ГОД**

(тонна – тонн)

	Истеҳсол, ҳамагӣ Произ- водство, всего	аз он ҷумла бо навъҳо - в том числе по сортам					
		I	II	III	IV	V	
Ҷумҳурии Тоҷикистон	396014,5	303444,0	42644,7	24303,7	22813,5	2808,5	Республика Таджикистан
Вилояти Суғд	112606,8	98875,3	9331,2	3074,1	858,0	468,2	Согдийская область
н. Ашт	13579,1	12235,2	927,6	352,0	64,3	-	р-н Аштский
н. Айни	-	-	-	-	-	-	р-н Айнинский
ш. Конибодом	11656,2	8322,4	1653,6	1221,0	103,3	355,9	г. Канибадам
н. Б. Гафуров	15648,0	11188,2	3438,0	760,3	261,5	-	р-н Б. Гафуров
н. Зафаробод	25215,0	23695,0	1300,0	220,0	-	-	р-н Зафаробадский
н. Мастҷоҳ	23044,9	23044,9	-	-	-	-	р-н Матчинский
н. Ҷ. Расулов	10759,6	10074,1	535,9	19,2	98,2	32,2	р-н Дж. Расулова
н. Спитамен	12680,3	10295,3	1472,6	501,6	330,7	80,1	р-н Спитамен
ш. Истаравшан	23,7	20,2	3,5	-	-	-	г. Истаравшан
Вилояти Хатлон	277221,3	199360,3	32666,1	20922,7	21931,9	2340,3	Хатлонская область
ш. Кӯлоб	6994,8	5595,8	699,5	699,5	-	-	г. Куляб
н. Восеъ	16890	11657	1322,1	51,0	3859,9	-	р-н Восейский
н. МСА							р-н МСА
Ҳамадонӣ	13522,5	8627,4	270,4	906,0	2650,4	1068,3	Ҳамадони
н. Фарҳор	19184,3	15865,4	3069,4	249,5	-	-	р-н Фарҳорский
н. Данғара	10000,9	8810,9	1190,0	-	-	-	р-н Данғаринский
н. Хуросон	10257,8	4554,4	2605,4	1918,3	1179,7	-	р-н Хуросон
н. А. Ҷомӣ	18487,6	12201,9	757,9	906,0	4621,8	-	р-н А. Джами
ш. Бохтар	706,5	656,2	49,2	1,1	-	-	г. Бохтар
н. Кӯшонӣён	25790,1	14365	2630,7	5519,2	3275,2	-	р-н Кӯшонӣёнский
н. Вахш	21695,7	14037,2	2625,2	867,8	4165,5	-	р-н Вахшский
ш. Леваконт	2450,0	1825,3	389,6	215,6	19,5	-	г. Леваконт
н. Дусти	16983,2	16425,5	87,7	444	26,0	-	р-н Дусти
н. Ҷ. Балхӣ	19738,4	17496,3	1580	411,5	250,6	-	р-н Дж. Балхи
н. Ҷайхун	16827,0	5553,1	7572,2	3701,7	-	-	р-н Джайхунский
н. Панҷ	15194,6	14419,3	775,3	-	-	-	р-н Пянджский
н. Шахритус	12282,4	7971,4	3475,9	835,1	-	-	р-н Шахритузский
н. Қубодиён	17319,8	16402	814,0	51,9	51,9	-	р-н Кубодиенский
н. Н. Хусрав	7499,7	6965,8	522,5	11,4	-	-	р-н Н. Хусрав
н. Ёвон	25395,8	15930,2	2229,1	4133,1	1831,4	1272,0	р-н Яванский
НТҶ	6186,4	5208,4	647,4	306,9	23,7	-	РРП
ш. Турсунзода	2119,4	1898,3	212,2	8,9	-	-	г. Турсунзаде
ш. Хисор	2659,7	2226,7	331,0	102,0	-	-	г. Гиссар
н. Шахринав	439,9	221,7	80,0	138,2	-	-	р-н Шахринавский
н. Рӯдакӣ	632,9	527,2	24,2	57,8	23,7	-	р-н Рӯдаки
ш. Ваҳдат	334,5	334,5	-	-	-	-	г. Ваҳдат

**ИСТЕҲСОЛИ ПАХТА БО НАВЪҲО ДАР СОЛИ 2021
ПРОИЗВОДСТВО ХЛОПКА ПО СОРТАМ ЗА 2021 ГОД**

(тонна – тонн)

	Истеҳсол, ҳамагӣ Произ- водство, всего	аз он ҷумла бо навъҳо - в том числе по сортам					
		I	II	III	IV	V	
Ҷумҳурии Тоҷикистон	388803,9	298574,6	53483,1	28150,1	6961,7	1634,4	Республика Таджикистан
Душанбе	17,0	17,0	-	-	-	-	Душанбе
Вилояти Суғд	112607,7	99977,1	9616,6	2009	892,4	112,7	Согдийская область
н. Ашт	19239,4	17671,4	1269,7	290,0	7,7	0,6	р-н Аштский
н. Айни	-	-	-	-	-	-	р-н Айнинский
ш. Конибодом	9525,9	9243,3	68,8	61,2	40,5	112,1	г. Канибадам
н. Б. Гафуров	19312,7	14851,8	3439,1	760,3	261,5	-	р-н Б. Гафуров
н. Зафаробод	24724,0	20979,0	3368,0	377,0	-	-	р-н Зафаробадский
н. Мастчоҳ	15752,9	15752,9	-	-	-	-	р-н Матчинский
н. Ҷ. Расулов	10555,3	9366,7	935,7	120,1	132,8	-	р-н Дж. Расулова
н. Спитамен	13464,8	12079,3	535,2	400,4	449,9	-	р-н Спитамен
ш. Истаравшан	32,6	32,6	-	-	-	-	г. Истаравшан
Вилояти Хатлон	270001,7	193858,1	42935,7	25641,6	6049,6	1516,7	Хатлонская область
ш. Кӯлоб	6982,0	5585,7	711,2	685,1	-	-	г. Куляб
н. Восеъ	17112,6	13910,5	2146,1	915,4	140,6	-	р-н Восейский
н. МСА	13739,5	8955,3	1554,0	2009,0	844,0	377,2	р-н МСА
Ҳамадонӣ							Ҳамадони
н. Фархор	13111,3	10375,8	2510,0	225,5	-	-	р-н Фархорский
н. Данғара	10974,0	10474,0	500,0	-	-	-	р-н Дангаринский
н. Хуросон	9896,5	7782,0	1647,0	967,5	-	-	р-н Хуросон
н. А. Ҷомӣ	18490,0	15716,3	1849,0	924,7	-	-	р-н А. Джами
ш. Бохтар	707,5	424,5	176,9	106,1	-	-	г. Бохтар
н. Кушониён	25794,4	17282,0	6293,0	1624,0	595,4	-	р-н Кушониёнский
н. Вахш	21630,0	12979,0	4326,0	3244,0	1081,0	-	р-н Вахшский
ш. Леваконт	2452,9	1545	855,5	52,4	-	-	г. Леваконт
н. Дусти	18161,0	11758,0	2179,0	4224,0	-	-	р-н Дусти
н. Ҷ. Балхӣ	20128,2	8444,0	8301,8	3382,4	-	-	р-н Дж. Балхи
н. Ҷайхун	16827,1	13823,4	1139,0	1864,7	-	-	р-н Джайхунский
н. Панҷ	13578,0	7563,0	1385,1	2905,7	1724,2	-	р-н Пянджский
н. Шахритус	12282,6	10983,5	1299,1	-	-	-	р-н Шааритусский
н. Қубодиён	15628,6	15046,6	582,0	-	-	-	р-н Кубодиенский
н. Н. Хусрав	7335,5	5809,5	1208,0	318,0	-	-	р-н Н. Хусрав
н. Ёвон	25170,0	15900,0	4273,0	2193,1	1664,4	1139,5	р-н Яванский
НТҶ	6176,7	4721,7	930,8	499,5	19,7	5	РРП
ш. Турсунзода	2075,2	1793,4	252,0	19,9	9,6	-	г. Турсунзаде
ш. Ҳисор	2729,4	1987	498,6	243,8	-	-	г. Гиссар
н. Шахринав	787,8	456,3	136,4	195,1	-	-	р-н Шахринавский
н. Рӯдакӣ	381,4	282	43,8	40,5	10,1	5	р-н Рудаки
ш. Ваҳдат	202,9	202,9	-	-	-	-	г. Вахдат

**ИСТЕҲСОЛИ ПАХТА БО НАВЪҶО ДАР СОЛИ 2022
ПРОИЗВОДСТВО ХЛОПКА ПО СОРТАМ ЗА 2022 ГОД**

(тонна – тонн)

	Истеҳсол, ҳамагӣ Произ- водство, всего	аз он ҷумла бо навъҳо - в том числе по сортам					
		I	II	III	IV	V	
Ҷумҳурии Тоҷикистон	404656,8	305731,2	67236	20569,1	8544,7	2575,8	Республика Таджикистан
Душанбе	39,3	39,3	-	-	-	-	Душанбе
Вилояти Суғд	125206,1	92630,3	26189,2	3132,1	2325,3	929,3	Согдийская область
н. Ашт	18129,4	13258	3308,7	1050,6	509,6	2,5	р-н Аштский
н. Айни	-	-	-	-	-	-	р-н Айнинский
ш. Конибодом	9773,4	9437,6	2,5	330,3	3,0	-	г. Канибадам
н. Б. Ғафуров	19755	14133,9	3764,1	1189,5	667,5	-	р-н Б. Ғафуров
н. Зафаробод	28676,0	21574,0	7030,0	72,0	-	-	р-н Зафарабадский
н. Мастҷоҳ	23239,9	13211,0	10028,9	-	-	-	р-н Матчинский
н. Ҷ. Расулов	11215,	9789	793,5	173,4	245,6	213,5	р-н Дж. Расулова
н. Спитамен	14353,3	11215,7	1252,5	315,3	890,3	679,2	р-н Спитамен
ш. Истаравшан	64,1	11,0	9,0	1,0	9,1	34,0	г. Истаравшан
Вилояти Хатлон	273230	208417,3	40158,3	16820,6	6187,3	1646,5	Хатлонская область
ш. Кӯлоб	6943,5	6469,5	474	-	-	-	г. Куляб
н. Восеъ	17792,5	14449,1	2224,4	997,1	121,9	-	р-н Восейский
н. МСА	13946,0	13121,5	596,8	195,4	32,3	-	р-н МСА
Ҳамадонӣ							Ҳамадони
н. Фархор	22517,5	15466,4	6661,7	389,4	-	-	р-н Фархорский
н. Данғара	11366,3	10138,7	1227,6	-	-	-	р-н Дангаринский
н. Хуросон	9997,0	6425	1410	1075	1087	-	р-н Хуросон
н. А. Ҷомӣ	18660,4	15861,1	1866	933,3	-	-	р-н А. Джами
ш. Бохтар	700,0	413,7	121,1	89,6	75,6	-	г. Бохтар
н. Кӯшонӣён	26365,7	15634,2	4165,7	2847,4	2838,3	880,1	р-н Кушонийнский
н. Вахш	22608,6	13939	4479,2	3126	1064,4	-	р-н Вахшский
ш. Леваконт	2537,0	1595	880	62	-	-	г. Леваконт
н. Дусти	17812,2	15697,4	1537,9	576,9	-	-	р-н Дусти
н. Ҷ. Балхӣ	16092,2	7585,5	6230,1	2276,6	-	-	р-н Дж. Балхи
н. Ҷайхун	17307,0	14244,5	1022,5	2040	-	-	р-н Джайхунский
н. Панҷ	14820,4	12742,1	1667,9	410,4	-	-	р-н Пянджский
н. Шахритус	12565,1	11250	1125,1	190	-	-	р-н Шааритусский
н. Кубодиён	9967,7	9545,7	321,6	100,4	-	-	р-н Кубодиенский
н. Н. Хусрав	7540,5	6771,7	571,5	197,3	-	-	р-н Н. Хусрав
н. Ёвон	23690,4	17067,2	3575,2	1313,8	967,8	766,4	р-н Яванский
НТҶ	6180,9	4644,3	888,1	616,4	32,1	-	РРП
ш. Турсунзода	2124,6	1737,0	213,1	142,4	32,1	-	г. Турсунзаде
ш. Хисор	2519,9	1768,8	433,9	317,2	-	-	г. Гиссар
н. Шаҳринав	882,0	552,4	183,7	145,9	-	-	р-н Шахринавский
н. Рудаки	331,8	263,5	57,4	10,9	-	-	р-н Рудаки
ш. Ваҳдат	322,6	322,6	-	-	-	-	г. Ваҳдат

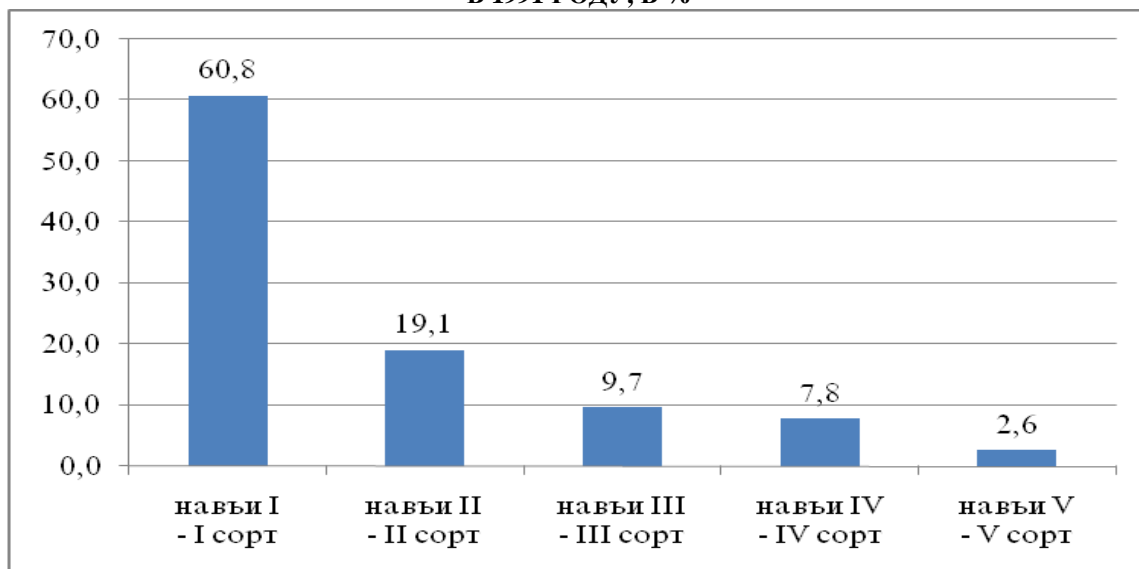
**ИСТЕҲСОЛИ ПАХТА БО НАВЪҶО ДАР СОЛИ 2023
ПРОИЗВОДСТВО ХЛОПКА ПО СОРТАМ ЗА 2023 ГОД**

(тонна – тонн)

	Истеҳсол, ҳамагӣ Производ- ство, всего	аз он ҷумла бо навъҳо - в том числе по сортам					
		I	II	III	IV	V	
Ҷумҳурии Тоҷикистон	344349,9	266042,1	45644,0	20650,6	8927,2	3086,0	Республика Таджикистан
ш. Душанбе	11,1	9,1	1,0	1,0	-	-	г. Душанбе
Вилояти Суғд	110581,9	93291,9	11428,5	3988,2	1873,3	-	Согдийская область
н. Ашт	15341,0	14304,6	858,9	147,0	30,5	-	р-н Аштский
н. Айни	-	-	-	-	-	-	р-н Айнинский
ш. Конибодом	9776,2	7295,0	1250,0	1228,8	2,4	-	г. Канибадам
н. Б. Гафуров	19116,6	14240,0	2774,2	1461,4	641,0	-	р-н Б. Гафуров
н. Зафаробод	21702,9	18067,0	3542,4	79,8	13,7	-	р-н Зафарабадский
н. Мастчоҳ	21406,0	20810,3	5,0	-	590,7	-	р-н Матчинский
н. Ҷ. Расулов	8645,2	7315,0	887,0	431,2	12,0	-	р-н Дж. Расулова
н. Спитамен	14594,0	11260,0	2111,0	640,0	583,0	-	р-н Спитамен
ш. Истаравшан	-	-	-	-	-	-	г. Истаравшан
Вилояти Хатлон	229089,0	170233,0	33360,0	15976,0	6450,0	3070,0	Хатлонская область
ш. Кӯлоб	4943,0	3767,0	1144,0	32,0	-	-	г. Куляб
н. Восеъ	9400,0	9108,0	289,0	3,0	-	-	р-н Восейский
н. МСА	-	-	-	-	-	-	р-н МСА
Ҳамадонӣ	8525,0	7085,0	1332,0	62,0	46,0	-	Ҳамадони
н. Фархор	15164,0	13102,0	1534,0	16,0	509,0	3,0	р-н Фархорский
н. Дангара	11382,0	10832,0	507,0	43,0	-	-	р-н Дангаринский
н. Хуросон	10030,0	6297,0	1471,0	1406,0	856,0	-	р-н Хуросон
н. А. Ҷомӣ	14844,0	10325,0	2631,0	770,0	1000,0	118,0	р-н А. Джами
ш. Бохтар	590,0	310,0	126,0	144,0	10,0	-	г. Бохтар
н. Кушониён	23909,0	15874,0	3964,0	2245,0	1189,0	637,0	р-н Кушониёнский
н. Вахш	20512,0	11171,0	2995,0	2996,0	1082,0	2268,0	р-н Вахшский
ш. Леваконт	2487,0	2458,0	24,0	1,0	4,0	-	г. Леваконт
н. Дустӣ	20992,0	18235,0	830,0	608,0	1316,0	3,0	р-н Дустӣ
н. Ҷ. Балхӣ	19098,0	15753,0	1544,0	1536,0	224,0	41,0	р-н Дж. Балхӣ
н. Ҷайхун	13252,0	7668,0	3887,0	1684,0	13,0	-	р-н Джайхунский
н. Панҷ	4655,0	3151,0	871,0	630,0	3,0	-	р-н Пянджский
н. Шахритус	9587,0	5723,0	2204,0	1533,0	127,0	-	р-н Шааритузский
н. Кубодиён	10892,0	8469,0	1826,0	541,0	56,0	-	р-н Кубодиёнский
н. Н. Хусрав	4402,0	3267,0	691,0	444,0	-	-	р-н Н. Хусрав
н. Ёвон	24425,0	17638,0	5490,0	1282,0	15,0	-	р-н Яванский
НТҶ	4667,9	2508,1	854,5	685,4	603,9	16,0	РРП
ш. Турсунзода	1657,0	419,0	502,0	392,0	328,0	16,0	г. Турсунзаде
ш. Ҳисор	1953,0	1441,8	241,0	196,7	73,5	-	г. Гиссар
н. Шахринав	472,6	159,9	102,0	87,7	123,0	-	р-н Шахринавский
н. Рӯдакӣ	230,8	132,9	9,5	9,0	79,4	-	р-н Рӯдакӣ
ш. Ваҳдат	354,5	354,5	-	-	-	-	г. Ваҳдат

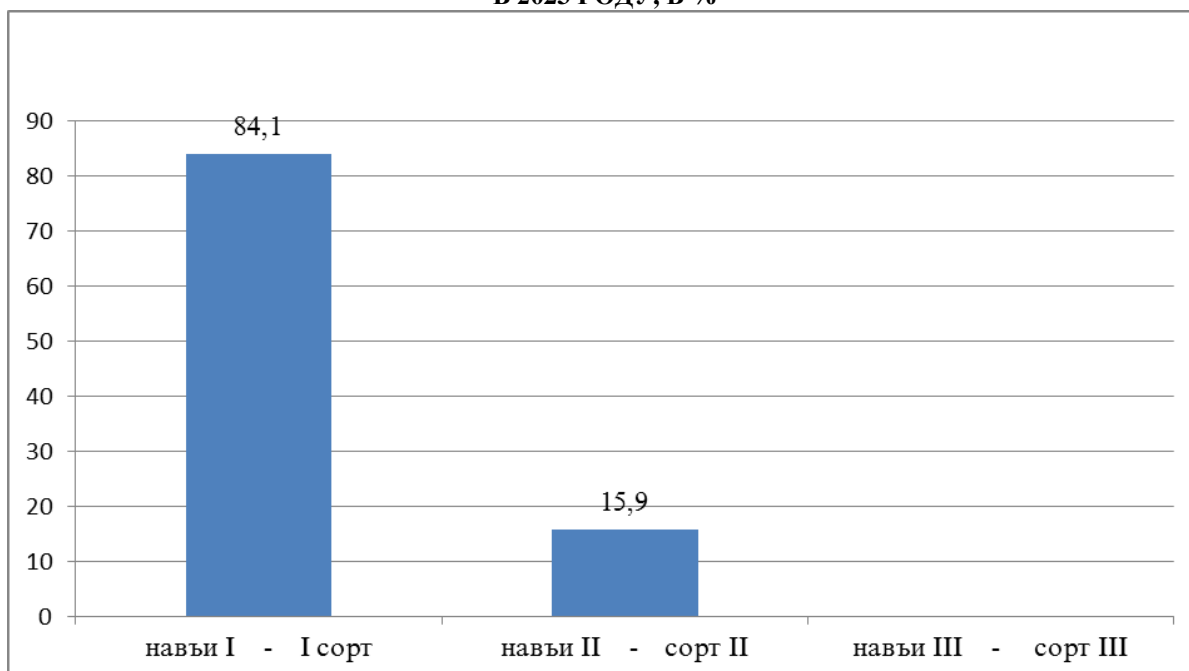
**ИСТЕҲСОЛИ ПАХТАИ МАҲИННАХ АЗ РӯИ НАВЪҲО ДАР ҶУМҲУРӢ
ДАР СОЛИ 1991 БО ФОИЗ**

**ПРОИЗВОДСТВО ТОНКОВОЛОКНИСТОГО ХЛОПКА – СЫРЦА
ПО СОРТАМ В РЕСПУБЛИКЕ
В 1991 ГОДУ, В %**



**ИСТЕҲСОЛИ ПАХТАИ МАҲИННАХ АЗ РӯИ НАВЪҲО ДАР ҶУМҲУРӢ
ДАР СОЛИ 2023, БО ФОИЗ**

**ПРОИЗВОДСТВО ТОНКОВОЛОКНИСТОГО ХЛОПКА – СЫРЦА
ПО СОРТАМ В РЕСПУБЛИКЕ
В 2023 ГОДУ, В %**



**ИСТЕҲСОЛИ ПАХТАИ МАҲИННАХ БО НАВЪҶО ДАР СОЛИ 1991
ПРОИЗВОДСТВО ТОНКОВОЛОКНИСТОГО ХЛОПКА - СЫРЦА
ПО СОРТАМ ЗА 1991 ГОД**

(тонна – тонн)

	Истеҳсол, хамагӣ	аз он ҷумла бо навъҳо - в том числе по сортам					
		I	II	III	IV	V	
Ҷумҳурии Тоҷикистон	189188	139905	18757	8610	19528	2388	Республика Таджикистан
Вилояти Суғд	7406	3566	3206	477	157	-	Согдийская обл.
н. Ашт	2500	2500	-	-	-	-	р-н Аштский
н. Б. Гафуров	-	-	-	-	-	-	р-н Б. Гафуров
н. Зафаробод	-	-	-	-	-	-	р-н Зафаробадский
ш. Конибодом	4906	1066	3206	477	157	-	г. Канибадам
н. Мастчоҳ	-	-	-	-	-	-	р-н Матчинский
н. Спитамен	-	-	-	-	-	-	р-н Спитамен
н. Ҷ. Расулов	-	-	-	-	-	-	р-н Дж. Расулова
Вилояти Хатлон	181782	136339	15551	8133	19371	2388	Хатлонская область
ш. Кӯлоб	-	-	-	-	-	-	г. Куляб
н. Восеъ	1300	975	101	49	175	-	р-н Восейский
н. МСА Ҳамадонӣ	3431	2573	289	145	413	11	р-н МСА Ҳамадони
н. Фархор	5705	4279	510	253	663	-	р-н Фархорский
н. Данғара	534	401	28	18	87	-	р-н Дангаринский
н. Хуросон	3059	2294	165	122	377	101	р-н Хуросон
н. А. Ҷомӣ	10310	7727	912	458	1110	103	р-н А. Джами
н. Кӯшониён	23128	17346	1981	926	2785	90	р-н Кӯшониёнский
н. Вахш	15977	11983	1325	745	1824	100	р-н Вахшский
ш. Леваконт	-	-	-	-	-	-	г. Леваконт
н. Дусти	12290	9217	961	551	1361	200	р-н Дусти
н. Ҷ. Балхӣ	17138	12854	1522	708	2010	44	р-н Дж. Балхи
н. Ҷайхун	15714	11786	1414	633	1181	700	р-н Джайхунский
н. Панҷ	21286	15965	1912	928	2481	-	р-н Пянджский
н. Шаҳритус	24313	18235	1988	1354	2701	35	р-н Шаартузский
н. Кубодиён	27052	20289	2431	1234	2099	999	р-н Кубодиенский
н. Н. Хусрав	-	-	-	-	-	-	р-н Н. Хусрав
н. Ёвон	553	415	12	9	112	5	р-н Яванский
НТЧ	-	-	-	-	-	-	РРП

ИСТЕҲСОЛИ ПАХТАИ МАҲИННАХ БО НАВЪҲО ДАР СОЛИ 2018

ПРОИЗВОДСТВО ТОНКОВОЛОКНИСТОГО ХЛОПКА - СЫРЦА
ПО СОРТАМ ЗА 2018 ГОД

(тонна – тонн)

	Истеҳсол, ҳамагӣ	аз он ҷумла бо навъҳо - в том числе по сортам					
		I	II	III	IV	V	
Ҷумҳурии							Республика
Тоҷикистон	445	288	54	103	-	-	Таджикистан
Вилояти Суғд	-	-	-	-	-	-	Согдийская область
н. Ашт	-	-	-	-	-	-	р-н Аштский
ш. Конибодом	-	-	-	-	-	-	г. Канибадам
н. Мастҷоҳ	-	-	-	-	-	-	р-н Матчинский
Вилояти Хатлон	445	288	54	103	-	-	Хатлонская область
ш. Кӯлоб	-	-	-	-	-	-	г. Куляб
н. Восеъ	-	-	-	-	-	-	р-н Восейский
н. МСА	-	-	-	-	-	-	р-н МСА
Ҳамадонӣ	-	-	-	-	-	-	Хамадони
н. Фархор	-	-	-	-	-	-	р-н Фархорский
н. Хуросон	-	-	-	-	-	-	р-н Хуросон
н. А. Ҷомӣ	-	-	-	-	-	-	р-н А. Джами
н. Кӯшонӣён	-	-	-	-	-	-	р-н Кушониёнский
н. Вахш	445	288	54	103	-	-	р-н Вахшский
ш. Леваконт	-	-	-	-	-	-	г. Леваконт
н. Дусти	-	-	-	-	-	-	р-н Дусти
н. Ҷ. Балхӣ	-	-	-	-	-	-	р-н Дж. Балхи
н. Ҷайхун	-	-	-	-	-	-	р-н Джайхунский
н. Панҷ	-	-	-	-	-	-	р-н Пянджский
н. Шахритус	-	-	-	-	-	-	р-н Шаартузский
н. Кубодиён	-	-	-	-	-	-	р-н Кубодиёнский
н. Н. Хусрав	-	-	-	-	-	-	р-н Н. Хусрав
НТЧ	-	-	-	-	-	-	РРП

ИСТЕҲСОЛИ ПАХТАИ МАҲИННАХ БО НАВЪҶО ДАР СОЛИ 2019

ПРОИЗВОДСТВО ТОНКОВОЛОКНИСТОГО ХЛОПКА - СЫРЦА
ПО СОРТАМ ЗА 2019 ГОД

(тонна – тонн)

	Истеҳсол, ҳамагӣ	аз он ҷумла бо навъҳо - в том числе по сортам					
		I	II	III	IV	V	
Ҷумҳурии							Республика
Тоҷикистон	445	288	54	103	-	-	Таджикистан
Вилояти Суғд	-	-	-	-	-	-	Согдийская область
н. Ашт	-	-	-	-	-	-	р-н Аштский
ш. Конибодом	-	-	-	-	-	-	г. Канибадам
н. Мастчоҳ	-	-	-	-	-	-	р-н Матчинский
Вилояти Хатлон	445	288	54	103	-	-	Хатлонская область
ш. Кӯлоб	-	-	-	-	-	-	г. Куляб
н. Восеъ	-	-	-	-	-	-	р-н Восейский
н. МСА .Ҳамадонӣ	-	-	-	-	-	-	р-н М.С.А. Ҳамадони
н. Фархор	-	-	-	-	-	-	р-н Фархорский
н. Хуросон	-	-	-	-	-	-	р-н Хуросон
н. А.Ҷомӣ	-	-	-	-	-	-	р-н А. Джами
н. Кӯшониён	-	-	-	-	-	-	р-н Кушониёнский
н. Вахш	445	288	54	103	-	-	р-н Вахшский
ш. Леваконт	-	-	-	-	-	-	г. Леваконт
н. Дусти	-	-	-	-	-	-	р-н Дусти
н. Ҷ. Балхӣ	-	-	-	-	-	-	р-н Дж. Балхи
н. Ҷайхун	-	-	-	-	-	-	р-н Джайхунский
н. Панҷ	-	-	-	-	-	-	р-н Пянджский
н. Шаҳритус	-	-	-	-	-	-	р-н Шаартузский
н. Кубодиён	-	-	-	-	-	-	р-н Кубодиёнский
н. Н.Хусрав	-	-	-	-	-	-	р-н Н. Хусрав
НТҶ	-	-	-	-	-	-	РРП

**ИСТЕҲСОЛИ ПАХТАИ МАҲИННАХ БО НАВЪҶО ДАР СОЛИ 2020
ПРОИЗВОДСТВО ТОНКОВОЛОКНИСТОГО ХЛОПКА - СЫРЦА
ПО СОРТАМ ЗА 2020 ГОД**

(тонна- тонн)

	Истеҳсол, ҳамагӣ	аз он ҷумла бо навъҳо - в том числе по сортам					
		I	II	III	IV	V	
Ҷумҳурии							Республика
Тоҷикистон	381	248	41	92	-	-	Таджикистан
Вилояти Сугд	-	-	-	-	-	-	Согдийская область
н. Ашт	-	-	-	-	-	-	р-н Аштский
ш. Конибодом	-	-	-	-	-	-	г. Канибадам
н. Мастҷох	-	-	-	-	-	-	р-н Матчинский
Вилояти Хатлон	381	248	41	92	-	-	Хатлонская область
ш. Кӯлоб	-	-	-	-	-	-	г. Куляб
н. Восеъ	-	-	-	-	-	-	р-н Восейский
н. МСА .Ҳамадонӣ	-	-	-	-	-	-	р-н М.С.А. Хамадони
н. Фархор	-	-	-	-	-	-	р-н Фархорский
н. Хуросон	-	-	-	-	-	-	р-н Хуросон
н. А. Ҷомӣ	-	-	-	-	-	-	р-н А. Джами
н. Кӯшониён	-	-	-	-	-	-	р-н Кушониёнский
н. Вахш	381	248	41	92	-	-	р-н Вахшский
ш. Леваконт	-	-	-	-	-	-	г. Леваконт
н. Дусти	-	-	-	-	-	-	р-н Дусти
н. Ҷ. Балхӣ	-	-	-	-	-	-	р-н Дж. Балхи
н. Ҷайхун	-	-	-	-	-	-	р-н Джайхунский
н. Панҷ	-	-	-	-	-	-	р-н Пянджский
н. Шахритус	-	-	-	-	-	-	р-н Шаартузский
н. Кубодиён	-	-	-	-	-	-	р-н Кубодиёнский
н. Н.Хусрав	-	-	-	-	-	-	р-н Н. Хусрав
НТҶ	-	-	-	-	-	-	РРП

ИСТЕҲСОЛИ ПАХТАИ МАҲИННАХ БО НАВЪҶО ДАР СОЛИ 2021

ПРОИЗВОДСТВО ТОНКОВОЛОКНИСТОГО ХЛОПКА - СЫРЦА
ПО СОРТАМ ЗА 2021 ГОД

(тонна – тонн)

	Истеҳсол, ҳамагӣ	аз он ҷумла бо навъҳо - в том числе по сортам					
		I	II	III	IV	V	
Ҷумҳурии							Республика
Тоҷикистон	375	245	101	29	-	-	Таджикистан
Вилояти Суғд	-	-	-	-	-	-	Согдийская область
н. Ашт	-	-	-	-	-	-	р-н Аштский
ш. Конибодом	-	-	-	-	-	-	г. Канибадам
н. Мастҷоҳ	-	-	-	-	-	-	р-н Магчинский
Вилояти Хатлон	375	245	101	29	-	-	Хатлонская область
ш. Кӯлоб	-	-	-	-	-	-	г. Куляб
н. Восеъ	-	-	-	-	-	-	р-н Восейский
н. МСА Ҷамадонӣ	-	-	-	-	-	-	р-н М.С.А. Ҷамадони
н. Фархор	-	-	-	-	-	-	р-н Фархорский
н. Хуросон	-	-	-	-	-	-	р-н Хуросон
н. А. Ҷомӣ	-	-	-	-	-	-	р-н А. Ҷами
н. Кӯшонӣён	-	-	-	-	-	-	р-н Кушонӣёнский
н. Вахш	375	245	101	29	-	-	р-н Вахшский
ш. Левакант	-	-	-	-	-	-	г. Левакант
н. Дусти	-	-	-	-	-	-	р-н Дусти
н. Ҷ. Балхӣ	-	-	-	-	-	-	р-н Дж. Балхи
н. Ҷайхун	-	-	-	-	-	-	р-н Джайхунский
н. Панҷ	-	-	-	-	-	-	р-н Пянджский
н. Шаҳритус	-	-	-	-	-	-	р-н Шаартузский
н. Қубодиён	-	-	-	-	-	-	р-н Кубодиёнский
н. Н. Хусрав	-	-	-	-	-	-	р-н Н. Хусрав
НТҶ	-	-	-	-	-	-	РРП

ИСТЕҲСОЛИ ПАХТАИ МАҶИНАННАХ БО НАВЪҶО ДАР СОЛИ 2022

ПРОИЗВОДСТВО ТОНКОВОЛОКНИСТОГО ХЛОПКА - СЫРЦА
ПО СОРТАМ ЗА 2022 ГОД

(тонна – тонн)

	Истеҳсол, ҳамагӣ	аз он ҷумла бо навъҳо - в том числе по сортам					
		I	II	III	IV	V	
Ҷумҳурии							Республика
Тоҷикистон	289	215	74	-	-	-	Таджикистан
Вилояти Суғд	-	-	-	-	-	-	Согдийская область
н. Ашт	-	-	-	-	-	-	р-н Аштский
ш. Конибодом	-	-	-	-	-	-	г. Канибадам
н. Мастҷох	-	-	-	-	-	-	р-н Матчинский
Вилояти Хатлон	289	215	74	-	-	-	Хатлонская область
ш. Кӯлоб	-	-	-	-	-	-	г. Куляб
н. Восеъ	-	-	-	-	-	-	р-н Восейский
н. МСА .Ҳамадонӣ	-	-	-	-	-	-	р-н М.С.А. Хамадони
н. Фархор	-	-	-	-	-	-	р-н Фархорский
н. Хуросон	-	-	-	-	-	-	р-н Хуросон
н. А. Ҷомӣ	-	-	-	-	-	-	р-н А. Джами
н. Кӯшониён	-	-	-	-	-	-	р-н Кушониёнский
н. Вахш	289	215	74	-	-	-	р-н Вахшский
ш. Леваконт	-	-	-	-	-	-	г. Леваконт
н. Дусти	-	-	-	-	-	-	р-н Дусти
н. Ҷ. Балхӣ	-	-	-	-	-	-	р-н Дж. Балхи
н. Ҷайхун	-	-	-	-	-	-	р-н Джайхунский
н. Панҷ	-	-	-	-	-	-	р-н Пянджский
н. Шахритус	-	-	-	-	-	-	р-н Шаартузский
н. Кубодиён	-	-	-	-	-	-	р-н Кубодиёнский
н. Н.Хусрав	-	-	-	-	-	-	р-н Н. Хусрав
НТҶ	-	-	-	-	-	-	РРП

ИСТЕҲСОЛИ ПАХТАИ МАҲИННАХ БО НАВЪҶО ДАР СОЛИ 2023

ПРОИЗВОДСТВО ТОНКОВОЛОКНИСТОГО ХЛОПКА - СЫРЦА
ПО СОРТАМ ЗА 2023 ГОД

(тонна – тонн)

	Истеҳсол, хамагӣ	аз он ҷумла бо навъҳо - в том числе по сортам					
		I	II	III	IV	V	
Ҷумҳурии							Республика
Тоҷикистон	471,0	396,0	75,0	-	-	-	Таджикистан
Вилояти Суғд	-	-	-	-	-	-	Согдийская область
н. Ашт	-	-	-	-	-	-	р-н Аштский
ш. Конибодом	-	-	-	-	-	-	г. Канибадам
н. Мастчоҳ	-	-	-	-	-	-	р-н Матчинский
Вилояти Ҳатлон	471,0	396,0	75,0	-	-	-	Хатлонская область
ш. Кӯлоб	-	-	-	-	-	-	г. Куляб
н. Восеъ	-	-	-	-	-	-	р-н Восейский
н. МСА Ҳамадонӣ	-	-	-	-	-	-	р-н М.С.А. Ҳамадони
н. Фархор	-	-	-	-	-	-	р-н Фархорский
н. Хуросон	-	-	-	-	-	-	р-н Хуросон
н. А.Ҷомӣ	-	-	-	-	-	-	р-н А. Джами
н. Кӯшонӣён	-	-	-	-	-	-	р-н Кушониёнский
н. Вахш	471,0	396,0	75,0	-	-	-	р-н Вахшский
ш. Леваконт	-	-	-	-	-	-	г. Леваконт
н. Дусти	-	-	-	-	-	-	р-н Дусти
н. Ҷ. Балхӣ	-	-	-	-	-	-	р-н Дж. Балхи
н. Ҷайхун	-	-	-	-	-	-	р-н Джайхунский
н. Панҷ	-	-	-	-	-	-	р-н Пянджский
н. Шахритус	-	-	-	-	-	-	р-н Шаартузский
н. Кубодиён	-	-	-	-	-	-	р-н Кубодиёнский
н. Н.Хусрав	-	-	-	-	-	-	р-н Н. Хусрав
НТҶ	-	-	-	-	-	-	РРП

ТАНОСУБИ ПАХТАИ НАВЪҲОИ I-II МАҲИННАХ ДАР ҲАҚМИ УМУМӢ

УДЕЛЬНЫЙ ВЕС ХЛОПКА-СЫРЦА

I-II СОРТОВ В ОБЩЕМ ОБЪЕМЕ ТОНКОВОЛОКНИСТЫХ СОРТОВ

(бо фоиз – в процентах)

	1991	2018	2019	2020	2021	2022	2023	
Ҷумҳурии Тоҷикистон	84	77	77	76	93	100	100	Республика Таджикистан
Вилояти Суғд	91	-	-	-	-	-	-	Согдийская обл.
н. Ашт	100	-	-	-	-	-	-	р-н Аштский
ш. Конибодом	87	-	-	-	-	-	-	г. Канибадам
н. Б. Гафуров	-	-	-	-	-	-	-	р-н Б. Гафуров
н. Зафаробод	-	-	-	-	-	-	-	р-н Зафарабадский
н. Мастчоҳ	-	-	-	-	-	-	-	р-н Матчинский
н. Ҷ. Расулов	-	-	-	-	-	-	-	р-н Дж.Расулова
н. Спитамен	-	-	-	-	-	-	-	р-н Спитамен
ш. Истаравшан	-	-	-	-	-	-	-	г. Истаравшан
н. Панҷакент	-	-	-	-	-	-	-	р-н Пенджикентский
ш. Исфара	-	-	-	-	-	-	-	р-н Исфаринский
Вилояти Хатлон	84	77	77	76	93	100	100	Хатлонская обл.
ш. Кӯлоб	-	-	-	-	-	-	-	г. Куляб
н. Восеъ	75	-	-	-	-	-	-	р-н Восейский
н. МСА Ҳамадонӣ	-	-	-	-	-	-	-	р-н МСА Хамадони
н. Фархор	83	-	-	-	-	-	-	р-н Фархорский
н. Данғара	84	-	-	-	-	-	-	р-н Дангаринский
н. Хуросон	-	-	-	-	-	-	-	р-н Хуросон
н. А. Ҷомӣ	80	-	-	-	-	-	-	р-н А. Джами
н. Кӯшонӣён	80	-	-	-	-	-	-	р-н Кушониёнский
н. Вахш	84	77	77	76	93	100	100	р-н Вахшский
ш. Леваконт	-	-	-	-	-	-	-	г. Леваконт
н. Дусти	83	-	-	-	-	-	-	р-н Дусти
н. Ҷ. Балхӣ	84	-	-	-	-	-	-	р-н Дж. Балхи
н. Ҷайхун	84	-	-	-	-	-	-	р-н Джайхунский
н. Панҷ	84	-	-	-	-	-	-	р-н Пянджский
н. Шахритус	83	-	-	-	-	-	-	р-н Шаартузский
н. Кубодиён	84	-	-	-	-	-	-	р-н Кубодиёнский
н. Н. Хусрав	-	-	-	-	-	-	-	р-н Н. Хусрав
н. Ёвон	-	-	-	-	-	-	-	р-н Яванский
НТЧ	-	-	-	-	-	-	-	РРП

**ТАНОСУБИ ЗАМИНИ КИШТИ ПАХТАИ
МАҲИННАХ ДАР ҲАҶМИ УМУМИИ ЗАМИНИ ПАХТА
УДЕЛЬНЫЙ ВЕС ПОСЕВОВ ХЛОПЧАТНИКА
ТОНКОВОЛОКНИСТЫХ СОРТОВ К ОБЩЕЙ ПЛОЩАДИ
ПОСЕВА ХЛОПЧАТНИКА**

(бо фоиз – в процентах)

	1991	2018	2019	2020	2021	2022	2023	
Ҷумҳурии Тоҷикистон	20,4	0,1	0,1	0,1	0,1	0,1	0,1	Республика Таджикистан
Вилояти Суғд	1,9	-	-	-	-	-	-	Согдийская обл.
н. Ашт	18,2	-	-	-	-	-	-	р-н Аштский
ш. Конибодом	-	-	-	-	-	-	-	г. Канибадам
н. Б. Гафуров	-	-	-	-	-	-	-	р-н Б. Гафуров
н. Зафаробод	-	-	-	-	-	-	-	р-н Зафарабадский
н. Мастчоҳ	-	-	-	-	-	-	-	р-н Матчинский
н. Ҷ. Расулов	-	-	-	-	-	-	-	р-н Дж.Расулова
н. Спитамен	-	-	-	-	-	-	-	р-н Спитамен
ш. Истаравшан	-	-	-	-	-	-	-	г. Истаравшан
н. Панҷакент	-	-	-	-	-	-	-	р-н Пенджикентский
ш. Исфара	-	-	-	-	-	-	-	р-н Исфаринский
Вилояти Хатлон	31,2	0,1	0,1	0,1	0,1	0,1	0,1	Хатлонская обл.
ш. Кӯлоб	-	-	-	-	-	-	-	г. Куляб
н. Восеъ	4,1	-	-	-	-	-	-	р-н Восейский
н. МСА Ҳамадонӣ	1,1	-	-	-	-	-	-	р-н МСА Хамадони
н. Фархор	17,5	-	-	-	-	-	-	р-н Фархорский
н. Данғара	5,7	-	-	-	-	-	-	р-н Дангаринский
н. Хуросон	15,9	-	-	-	-	-	-	р-н Хуросон
н. А. Ҷомӣ	29,1	-	-	-	-	-	-	р-н А. Джами
н. Кӯшонӣён	44,1	-	-	-	-	-	-	р-н Кушонийнский
н. Вахш	35,7	0,1	0,1	0,1	0,1	0,1	0,1	р-н Вахшский
ш. Леваконт	-	-	-	-	-	-	-	г. Леваконт
н. Дусти	31,8	-	-	-	-	-	-	р-н Дусти
н. Ҷ. Балхӣ	36,5	-	-	-	-	-	-	р-н Дж. Балхи
н. Ҷайхун	46,3	-	-	-	-	-	-	р-н Джайхунский
н. Панҷ	68,3	-	-	-	-	-	-	р-н Пянджский
н. Шахритус	48,8	-	-	-	-	-	-	р-н Шаартузский
н. Кубодиён	59,7	-	-	-	-	-	-	р-н Кубодиёнский
н. Н. Хусрав	-	-	-	-	-	-	-	р-н Н. Хусрав
н. Ёвон	1,4	-	-	-	-	-	-	р-н Яванский
НТЧ	-	-	-	-	-	-	-	РРП

ХАРОҶОТИ ОБ БА 1 ГЕКТАР ЗАМИНИ КИШТИ ПАХТА, метри мукааб

РАСХОД ВОДЫ НА 1 ГЕКТАР ПОСЕВНОЙ ПЛОЩАДИ ХЛОПЧАТНИКА, м³

	2018		2019		2020		
	ҳақиқӣ факт	меъёр потреб- ность	ҳақиқӣ факт	меъёр потреб- ность	ҳақиқӣ факт	меъёр потреб- ность	
Ҷумҳурии Тоҷикистон	9938	9912	9938	9793	10000	10000	Республика Таджикистан
Вилояти Суғд	12065	12065	12065	11671	11671	11671	Согдийская обл.
н. Ашт	12400	12500	12400	12815	12400	12400	р-н Аштский
Конибодом	11300	11300	11300	10120	11300	11300	г. Канибадам
н. Б. Гафуров	12400	12400	12400	10209	12400	12400	р-н Б. Гафуров
н. Зафаробод	15500	15500	15500	16700	13000	13000	р-н Зафарабадский
н. Мастчоҳ	12000	12000	12000	12850	12000	12000	р-н Матчинский
н. Ҷ. Расулов	10855	10855	10855	10855	9870	9870	р-н Дж. Расулова
н. Спитамен	10000	10000	10000	8146	10000	10000	р-н Спитамен
ш.Истаравшан	-	-	-	-	-	-	г. Истаравшан
ш.Исфара	-	-	-	-	-	-	г. Исфара
Вилояти Хатлон	10000	9922	10000	9958	10000	10000	Хатлонская обл.
ш. Кӯлоб	9550	9720	10000	9750	10000	10000	г. Куляб
н. Восеъ	9500	9720	10000	9750	10000	10000	р-н Восейский
н. МСА Ҳамадон	9550	9720	10000	9750	10000	10000	р-н МСА Хамадони
н. Фархор	9550	9720	10000	10000	10000	10000	р-н Фархорский
н. Данғара	9550	9720	10000	10000	10000	10000	р-н Дангаринский
н. Хуросон	10000	10000	10000	10000	10000	10000	р-н Хуросон
н. А. Ҷомӣ	10000	10000	10000	10000	10000	10000	р-н А. Джами
н. Кӯшонӣён	10000	10000	10000	10000	10000	10000	р-н Кушониёнский
н. Вахш	10000	10000	10000	10000	10000	10000	р-н Вахшский
Леваконт	10000	10000	10000	10000	10000	10000	г. Леваконт
н. Дусти	10000	10000	10000	10000	10000	10000	р-н Дусти
н. Ҷ. Балхӣ	10000	10000	10000	10000	10000	10000	р-н Дж. Балхи
н. Ҷайхун	10000	10000	10000	10000	10000	10000	р-н Джайхунский
н. Панҷ	10000	10000	10000	10000	10000	10000	р-н Пянджский
н. Шаҳритус	10000	10000	10000	10000	10000	10000	р-н Шаартузский
н. Кубодиён	10000	10000	10000	10000	10000	10000	р-н Кубодиенский
н. Н. Хусрав	10000	10000	10000	10000	10000	10000	р-н Н. Хусрав
н. Ёвон	10000	10000	10000	10000	10000	10000	р-н Яванский
НТЧ	7750	7750	7750	7750	7750	7750	РРП
ш. Турсунзода	7750	7750	7750	7750	7750	7750	г. Турсунзаде
ш. Ҳисор	7750	7750	7750	7750	7750	7750	г. Гиссар
н. Шаҳринав	7750	7750	7750	7750	7750	7750	р-н Шаҳринавский
н. Рӯдакӣ	7750	7750	7750	7750	7750	7750	р-н Рӯдаки
ш. Ваҳдат	7750	7750	7750	7750	7750	7750	г. Ваҳдат

ХАРОҶОТИ ОБ БА 1 ГЕКТАР ЗАМИНИ КИШТИ ПАХТА, метри мукааб

РАСХОД ВОДЫ НА 1 ГЕКТАР ПОСЕВНОЙ ПЛОЩАДИ ХЛОПЧАТНИКА, м³

	2021		2022		2023		
	меъёр потреб- ность	ҳақиқӣ факт	меъёр потреб- ность	ҳақиқӣ факт	меъёр потреб- ность	ҳақиқӣ факт	
Ҷумҳурии Тоҷикистон	10000	10000	10000	10000	10000	10000	Республика Таджикистан
Вилояти Суғд	11671	11671	11671	11671	11671	11671	Согдийская обл.
н. Ашт	12400	12400	12400	12400	12400	12400	р-н Аштский
ш. Конибодом	11300	11300	11300	11300	11300	11300	г. Канибадам
н. Б. Гафуров	12400	12400	12400	12400	12400	12400	р-н Б. Гафуров
н. Зафаробод	13000	13000	13000	13000	13000	13000	р-н Зафарабадский
н. Мастчоҳ	12000	12000	12000	12000	12000	12000	р-н Матчинский
н. Ҷ. Расулов	9870	9870	9870	9870	9870	9870	р-н Дж. Расулова
н. Спитамен	10000	10000	10000	10000	10000	10000	р-н Спитамен
ш. Истаравшан	-	-	-	-	-	-	г. Истаравшан
ш. Исфара	-	-	-	-	-	-	г. Исфара
Вилояти Хатлон	10000	10000	10000	10000	10000	10000	Хатлонская обл.
ш. Кӯлоб	10000	10000	10000	10000	10000	10000	г. Куляб
н. Восеъ	10000	10000	10000	10000	10000	10000	р-н Восейский
н. МСА Ҳамадонӣ	10000	10000	10000	10000	10000	10000	р-н МСА Хамадонӣ
н. Фархор	10000	10000	10000	10000	10000	10000	р-н Фархорский
н. Данғара	10000	10000	10000	10000	10000	10000	р-н Дангаринский
н. Хуросон	10000	10000	10000	10000	10000	10000	р-н Хуросон
н. А. Ҷомӣ	10000	10000	10000	10000	10000	10000	р-н А. Джами
н. Кӯшонӣён	10000	10000	10000	10000	10000	10000	р-н Кӯшонӣёнский
н. Вахш	10000	10000	10000	10000	10000	10000	р-н Вахшский
ш. Леваконт	10000	10000	10000	10000	10000	10000	г. Леваконт
н. Дусти	10000	10000	10000	10000	10000	10000	р-н Дусти
н. Ҷ. Балхӣ	10000	10000	10000	10000	10000	10000	р-н Дж. Балхи
н. Ҷайхун	10000	10000	10000	10000	10000	10000	р-н Джайхунский
н. Панҷ	10000	10000	10000	10000	10000	10000	р-н Пянджский
н. Шахритус	10000	10000	10000	10000	10000	10000	р-н Шаартузский
н. Кубодиён	10000	10000	10000	10000	10000	10000	р-н Кубодиенский
н. Н. Хусрав	10000	10000	10000	10000	10000	10000	р-н Н. Хусрав
н. Ёвон	10000	10000	10000	10000	10000	10000	р-н Яванский
НТҶ	7750	7750	7750	7750	7750	7750	РРП
ш. Турсунзода	7750	7750	7750	7750	7750	7750	г. Турсунзаде
ш. Ҳисор	7750	7750	7750	7750	7750	7750	г. Гиссар
н. Шахринав	7750	7750	7750	7750	7750	7750	р-н Шахринавский
н. Рӯдакӣ	7750	7750	7750	7750	7750	7750	р-н Рудаки
ш. Ваҳдат	7750	7750	7750	7750	7750	7750	г. Ваҳдат

**ҲАМАИ НАМУДИ ТАМҒАҲОИ ТЕХНИКАИ КИШОВАРӢ
ВСЕХ МАРОК СЕЛЬСКОХОЗЯЙСТВЕННОЙ ТЕХНИКИ**

(воҳид – единица)

	1991	2018	2019	2020	2021	2022	2023	
Ҷумҳурии Тоҷикистон	37054	27134	27776	27376	27590	27324	27731	Республика Таджикистан
Душанбе	-	62	134	145	169	197	229	Душанбе
ВМКБ	432	244	242	284	295	298	295	ГБАО
Вилояти Суғд	11056	8611	8548	7833	7881	7781	7590	Согдийская область
Вилояти Хатлон	20043	12639	13155	13045	13173	13396	13633	Хатлонская область
НТҶ	5523	5578	5697	6069	6072	5652	5984	РРП
ш. Турсунзода	946	1731	1720	1988	2000	1567	1658	г. Турсунзаде
ш. Ҳисор	1582	615	625	627	617	617	621	г. Гиссар
н. Шаҳринав	-	646	603	594	529	523	518	р-н Шаҳринавский
н. Рӯдакӣ	958	602	694	697	695	685	686	р-н Рӯдакӣ
н. Варзоб	100	40	40	40	42	42	42	р-н Варзобский
ш. Ваҳдат	849	622	627	637	633	625	623	г. Ваҳдат
н. Файзобод	221	228	229	231	242	247	252	р-н Файзабадский
н. Нуробод	92	127	132	130	135	132	143	р-н Нурободский
н. Сангвор	26	126	131	130	132	132	132	р-н Сангворский
н. Рашт	430	274	294	391	408	433	628	р-н Раштский
н. Тоҷикобод	153	314	337	339	347	354	367	р-н Тоҷикободский
н. Лахш	166	241	252	252	279	282	300	р-н Лахшский
ш. Роғун	-	12	13	13	13	13	14	г. Роғун

**АВТОМОБИЛҲОИ БОРКАШ
ГРУЗОВЫЕ АВТОМОБИЛИ**

(воҳид – единица)

	1991	2018	2019	2020	2021	2022	2023	
Ҷумҳурии Тоҷикистон	18307	2470	1791	1684	1835	1819	1562	Республика Таджикистан
Душанбе	-	-	-	-	-	-	10	Душанбе
ВМКБ	648	16	14	11	11	11	11	ГБАО
Вилояти Суғд	5315	1223	1142	949	1134	1094	834	Согдийская область
Вилояти Хатлон	8339	803	357	331	317	317	312	Хатлонская область
НТҶ	4005	428	277	393	373	397	395	РРП
ш. Турсунзода	450	25	17	17	15	15	15	г. Турсунзаде
ш. Ҳисор	613	43	35	40	35	37	37	г. Гиссар
н. Шаҳринав	-	38	32	20	11	11	11	р-н Шаҳринавский
н. Рӯдакӣ	864	16	15	12	9	10	10	р-н Рӯдакӣ
н. Варзоб	-	2	2	2	2	2	4	р-н Варзобский
ш. Ваҳдат	621	26	25	26	24	27	23	г. Ваҳдат
н. Файзобод	224	165	38	162	162	162	162	р-н Файзабадский
н. Нуробод	354	-	-	-	-	-	-	р-н Нурободский
н. Сангвор	-	93	93	93	93	111	111	р-н Сангворский
н. Рашт	621	2	2	2	3	3	3	р-н Раштский
н. Тоҷикобод	-	5	5	5	5	5	5	р-н Тоҷикободский
н. Лахш	258	-	-	1	1	1	1	р-н Лахшский
ш. Роғун	-	13	13	13	13	13	13	г. Роғун

ЯДАҚҲОИ ТРАКТОРӢ**ТРАКТОРНЫЕ ПРИЦЕПЫ**

(воҳид – единица)

	1991	2018	2019	2020	2021	2022	2023	
Ҷумҳурии								Республика
Тоҷикистон	18339	9275	9407	8968	8597	8640	8431	Таджикистан
Душанбе	-	4	32	15	16	17	31	Душанбе
ВМКБ	232	115	109	115	120	121	117	ГБАО
Вилояти Суғд	5682	2721	2677	2209	2058	1956	1821	Согдийская область
Вилояти Хатлон	10032	3883	3956	4072	3866	4109	4030	Хатлонская область
НТЧ	2693	2552	2643	2557	2537	2437	2432	РРП
ш. Турсунзода	455	1144	1137	1211	1224	1069	1079	г. Турсунзаде
ш. Ҳисор	433	311	395	400	394	389	385	г. Гиссар
н. Шаҳринав	284	275	259	238	216	210	209	р-н Шаҳринавский
н. Рӯдакӣ	548	167	183	182	181	175	174	р-н Рӯдаки
н. Варзоб	28	3	3	3	3	3	3	р-н Варзобский
ш. Ваҳдат	532	278	277	90	91	151	152	г. Ваҳдат
н. Файзобод	108	91	98	99	99	100	100	р-н Файзабадский
н. Нуробод	24	50	52	52	51	48	50	р-н Нурободский
н. Сангвор	11	57	59	59	55	55	55	р-н Сангворский
н. Рашт	154	44	46	88	88	92	78	р-н Раштский
н. Тоҷикобод	59	79	21	81	80	90	91	р-н Таджикободский
н. Лахш	57	50	50	51	52	52	53	р-н Лахшский
ш. Роғун	-	3	3	3	3	3	3	г. Роғун

ИСПОРҲОИ ТРАКТОРӢ**ПЛУГИ ТРАКТОРНЫЕ**

(воҳид – единица)

	1991	2018	2019	2020	2021	2022	2023	
Ҷумҳурии				1018				Республика
Тоҷикистон	9449	9352	9794	1	10280	10356	10837	Таджикистан
Душанбе	-	1	52	72	122	104	125	Душанбе
ВМКБ	184	203	160	218	220	229	229	ГБАО
Вилояти Суғд	2725	2661	2706	2609	2375	2371	2494	Согдийская область
Вилояти Хатлон	4995	4143	4400	4608	4743	4806	4863	Хатлонская область
НТЧ	1545	2344	2476	2674	2820	2846	3126	РРП
ш. Турсунзода	282	470	476	614	620	629	746	г. Турсунзаде
ш. Ҳисор	262	325	320	321	326	324	328	г. Гиссар
н. Шаҳринав	109	207	204	192	188	190	176	р-н Шаҳринавский
н. Рӯдакӣ	262	394	423	425	428	428	430	р-н Рӯдаки
н. Варзоб	47	9	9	9	9	9	9	р-н Варзобский
ш. Ваҳдат	208	385	406	379	383	389	390	г. Ваҳдат
н. Файзобод	75	157	175	177	181	182	184	р-н Файзабадский
н. Нуробод	43	62	66	66	72	74	76	р-н Нурободский
н. Сангвор	19	53	56	56	81	81	81	р-н Сангворский
н. Рашт	137	52	82	172	175	177	217	р-н Раштский
н. Тоҷикобод	43	77	87	89	158	163	271	р-н Таджикободский
н. Лахш	58	149	166	168	188	189	207	р-н Лахшский
ш. Роғун	-	4	6	6	11	11	11	г. Роғун

МОШИНҲОИ ПАХТАЧИНӢ
ХЛОПКОУБОРОЧНЫЕ МАШИНЫ

(адад – единиц)

	1991	2018	2019	2020	2021	2022	2023	
Ҷумҳурии Тоҷикистон	3011	67	70	95	45	34	30	Республика Таджикистан
Душанбе	-	-	-	-	1	1	1	Душанбе
Вилояти Суғд	1208	57	58	83	33	22	18	Согдийская область
Вилояти Хатлон	1626	10	12	11	11	11	11	Хатлонская область
НТҶ	177	-	-	-	-	-	-	РРП
ш. Турсунзода	58	-	-	-	-	-	-	г. Турсунзаде
ш. Хисор	88	-	-	-	-	-	-	г. Гиссар
н. Шахринав	-	-	-	-	-	-	-	р-н Шахринавский
н. Рӯдакӣ	31	-	-	-	-	-	-	р-н Рудаки
н. Варзоб	-	-	-	-	-	-	-	р-н Варзобский
ш. Ваҳдат	-	-	-	-	-	-	-	г. Ваҳдат
н. Файзобод	-	-	-	-	-	-	-	р-н Файзабадский
н. Нуробод	-	-	-	-	-	-	-	р-н Нурободский
н. Сангвор	-	-	-	-	-	-	-	р-н Сангворский
н. Рашт	-	-	-	-	-	-	-	р-н Раштский
н. Тоҷикобод	-	-	-	-	-	-	-	р-н Таджикибодский
н. Лахш	-	-	-	-	-	-	-	р-н Лахшский
ш. Роғун	-	-	-	-	-	-	-	г. Роғун

НАРМКУНАКҲОИ ТРАКТОРӢ

КУЛЬТИВАТОРЫ ТРАКТОРНЫЕ

(воҳид – единиц)

	1991	2018	2019	2020	2021	2022	2023	
Ҷумҳурии Тоҷикистон	8672	3268	3382	3269	3390	3363	3475	Республика Таджикистан
Душанбе	-	-	-	-	32	32	33	Душанбе
ВМКБ	61	25	25	32	32	33	32	ГБАО
Вилояти Суғд	2755	1319	1275	1152	1261	1235	1358	Согдийская область
Вилояти Хатлон	4668	1681	1765	1761	1774	1760	1746	Хатлонская область
НТҶ	1188	243	291	302	291	303	306	РРП
ш. Турсунзода	322	46	40	40	30	29	27	г. Турсунзаде
ш. Хисор	243	55	70	71	69	69	71	г. Гиссар
н. Шахринав	101	35	30	23	17	17	17	р-н Шахринавский
н. Рӯдакӣ	159	29	31	34	34	34	34	р-н Рудаки
н. Варзоб	1	4	4	4	4	4	4	р-н Варзобский
ш. Ваҳдат	182	22	27	23	21	24	24	г. Ваҳдат
н. Файзобод	32	6	10	10	10	10	11	р-н Файзабадский
н. Нуробод	19	1	6	6	7	7	8	р-н Нурободский
н. Сангвор	11	2	3	3	5	5	6	р-н Сангворский
н. Рашт	67	9	25	43	43	43	43	р-н Раштский
н. Тоҷикобод	18	13	15	15	15	15	15	р-н Таджикибодский
н. Лахш	33	21	29	29	35	45	45	р-н Лахшский
ш. Роғун	-	-	1	1	1	1	1	г. Роғун

МОШИНАҲОИ КУРАКҶУНДОР

КУРАКОУБОРОЧНЫЕ МАШИНЫ

(адад – единица)

	1991	2018	2019	2020	2021	2022	2023	
Ҷумҳурии Тоҷикистон	1030	25	26	16	20	14	13	Республика Таджикистан
Вилояти Суғд	273	25	24	13	18	12	11	Согдийская область
Вилояти Хатлон	639	-	1	3	2	2	2	Хатлонская область
НТҶ	118	-	-	-	-	-	-	РРП
ш. Турсунзода	57	-	-	-	-	-	-	г. Турсунзаде
ш. Ҳисор	39	-	-	-	-	-	-	г. Гиссар
н. Шахринав	-	-	-	-	-	-	-	р-н Шахринавский
н. Рӯдакӣ	22	-	-	-	-	-	-	р-н Рудаки
н. Варзоб	-	-	-	-	-	-	-	р-н Варзобский
ш. Ваҳдат	-	-	-	-	-	-	-	г. Ваҳдат

ПАХТАҶУДОКУНАКҲО

ВОРОХООЧИСТИТЕЛИ ХЛОПКА

(адад – единица)

	1991	2018	2019	2020	2021	2022	2023	
Ҷумҳурии Тоҷикистон	2019	93	86	28	27	16	16	Республика Таджикистан
Вилояти Суғд	662	87	81	28	27	16	16	Согдийская область
Вилояти Хатлон	1105	-	-	-	-	-	-	Хатлонская область
НТҶ	252	6	5	-	-	-	-	РРП
ш. Турсунзода	102	-	-	-	-	-	-	г. Турсунзаде
ш. Ҳисор	62	-	-	-	-	-	-	г. Гиссар
н. Шахринав	-	6	-	-	-	-	-	р-н Шахринавский
н. Рӯдакӣ	60	-	-	-	-	-	-	р-н Рудаки
н. Варзоб	-	-	-	-	-	-	-	р-н Варзобский
ш. Ваҳдат	28	-	-	-	-	-	-	г. Ваҳдат

Пахтакорӣ дар Ҷумҳурии Тоҷикистон дар солҳои 1991, 2018 - 2023
маҷмӯаи оморӣ

Масъули нашр	
- таҳияи ҳуҷҷати асосӣ	Сардори раёсати омили кишоварзӣ ва ҳифзи муҳити зист – Қосимов Х.М. тел: 227-81-14
- иҷрокунанда	Сармутахассиси раёсати омили кишоварзӣ ва ҳифзи муҳити зист – Нормаммадзода Н. тел: 227-54-08
- барои наشري маҷмӯа	Муассисаи давлатии «МКХ» - и Агентии омили назди Президенти Ҷумҳурии Тоҷикистон Қурбонов С.М. 227-96-09

Фармоиши № _____
Адади нашр 100 нусха
Ба ҷоп супорида шуд 10.07.2024
Раёсати таъҷилии таъбу нашри Муассисаи давлатии «МКХ» -и
Агентии омили назди Президенти Ҷумҳурии Тоҷикистон

Хлопководство в Республике Таджикистан за 1991, 2018 - 2023 гг.
статистический сборник

Ответственный за выпуск Основного документа	Начальник управления статистики сельского хозяйства и охраны окружающей среды Косымов Х.М. тел. 227-81-14
- исполнитель	Главный специалист управления статистики сельского хозяйства и охраны окружающей среды Нормаммадзода Н. тел. 227-54-08
- За выпуск тиража	Начальник Государственного учреждения «ГВЦ» Агентства по статистике при Президенте Республики Таджикистан Қурбонов С.М. 227-96-09

Заказ № _____
Тираж 100 экз.
Сдано в печать
10.07.2024 года
Государственное учреждение
«ГВЦ» Агентства по статистике
при Президенте Республики Таджикистан